

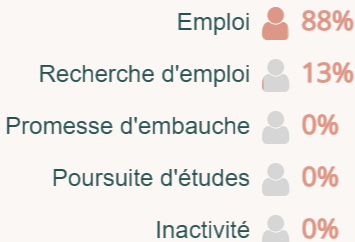
Que deviennent les étudiants, 18 mois après l'obtention du diplôme ?

Promotion

2022



SITUATION 18 MOIS APRÈS L'OBTENTION DU DIPLÔME



Taux d'insertion

88%

Nb de "en emploi" / (Nb de "en emploi" + Nb de "en recherche d'emploi")



POURSUITE D'ÉTUDES SUR LES 2 ANNÉES APRÈS LE DIPLÔME

19%

Autre formation 100%

L'année suivante 67%

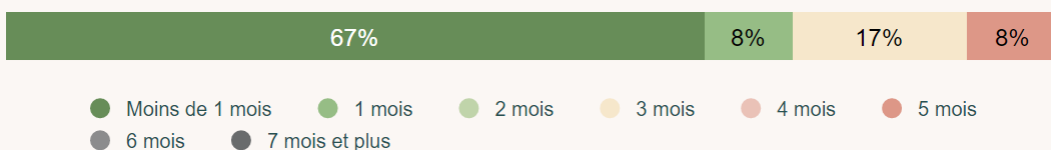
Interruption une année et reprise la 2ème année 33%



ENTRÉE SUR LE MARCHÉ DU TRAVAIL DEPUIS L'OBTENTION DU DIPLÔME

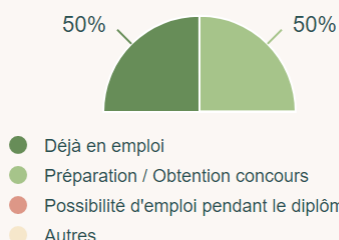
Ont occupé un 1er emploi : 94%

dont le temps de recherche active a été de :



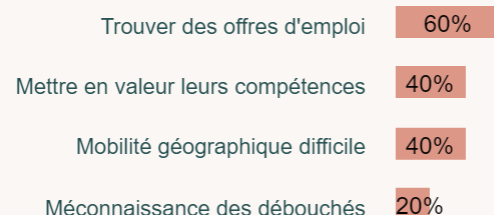
N'ont pas recherché d'emploi : 64%

Principales raisons de non recherche



Ont recherché un emploi : 36%

Principales difficultés rencontrées lors de la recherche d'emploi (plusieurs choix possibles)



28 diplômés

28 diplômés contactés

(hors sites à l'étranger)

16 répondants

Taux de réponses

57%

Femme 75%

Homme 25%

Régime d'inscription

Formation initiale 94%

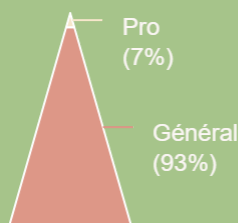
Formation continue 6%

Reprise d'études 0%

Contrat d'apprentissage 0%

Contrat de professionnalisation 0%

94% Titulaires du baccalauréat



Enquête auprès de tous les diplômés de l'UT2J, réalisée entre le 1er décembre 2023 et le 31 mars 2024

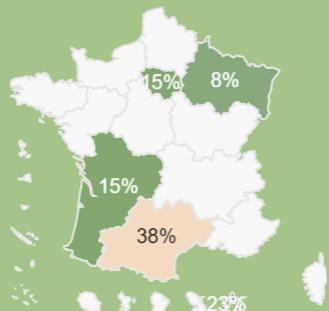
Emploi stable

86%

Cadre / Ingénieur 93%
Profession intermédiaire 7%

93% 7%

Localisation de l'emploi



Emploi exercé à temps plein

79%

Revenu net moyen mensuel avec primes

2 397 €



Emploi satisfaisant

90%

Opinion sur la formation

Utilité des connaissances acquises

15 / 20

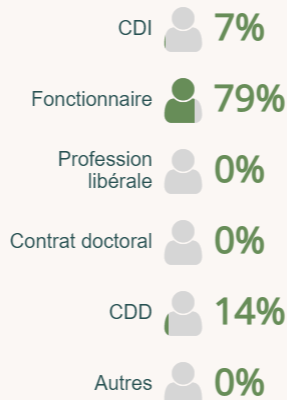
Utilisation des savoir-faire acquis

14 / 20



CARACTÉRISTIQUES DES EMPLOIS OCCUPÉS A 18 MOIS

Type de contrat



Emploi stable : CDI, Fonctionnaire, Profession libérale

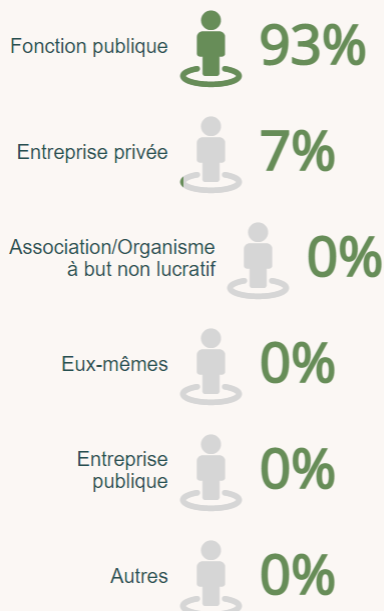
Niveau de l'emploi



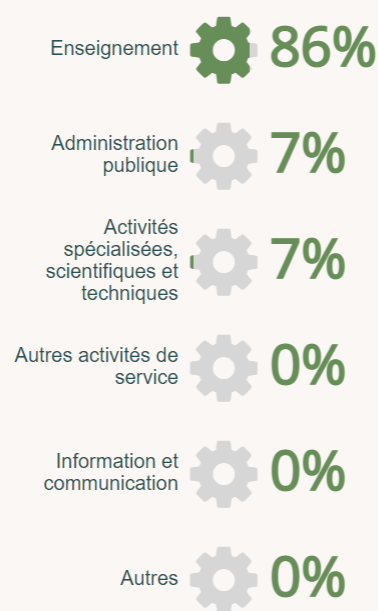
Cadre / Ingénieur : personnel de catégorie A de la Fonction Publique, ingénieur, cadre.

Profession intermédiaire : personnel de cat. B de la FP, technicien, agent de maîtrise. VRP. ...

Principaux employeurs



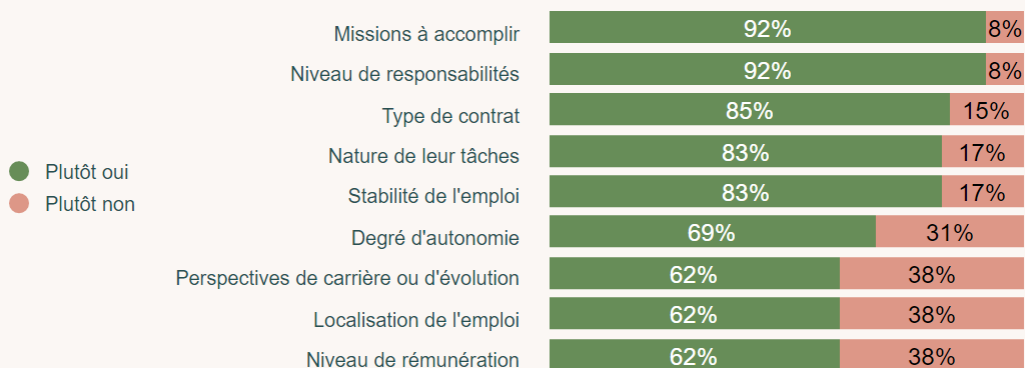
Principaux secteurs d'activité



LIEN EMPLOI FORMATION

Ne sont pris en compte que les répondants en situation d'emploi à 18 mois

Satisfaction de l'emploi occupé à 18 mois





LIEN EMPLOI FORMATION



INTITULÉS DES EMPLOIS OCCUPÉS A 18 MOIS

*Ne sont pris en compte que
les répondants en situation
d'emploi à 18 mois*

**Emploi occupé
à 18 mois
correspond :**

au niveau de formation

 **17** / 20

au domaine de formation

 **19** / 20

**à leur projet
professionnel
de fin d'études**

 **17** / 20

	Effectif	%
Professeur certifié	6	43%
Professeur certifié d'arts plastiques	4	29%
Archiviste multimédia iconographe	1	7%
Assistant d'éducation	1	7%
Professeur certifié d'arts plastiques et appliqués	1	7%
Professeur contractuel d'arts plastiques	1	7%
TOTAL	14	100%