

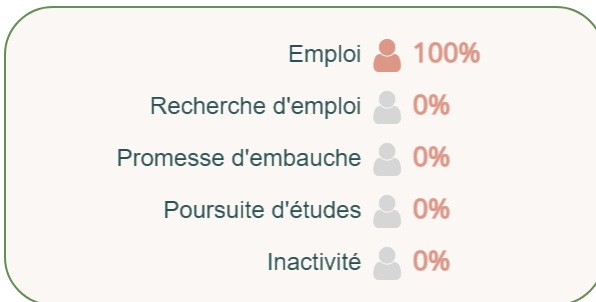
Que deviennent les étudiants, 18 mois après l'obtention du diplôme ?

Promotion

2022



SITUATION 18 MOIS APRÈS L'OBTENTION DU DIPLÔME

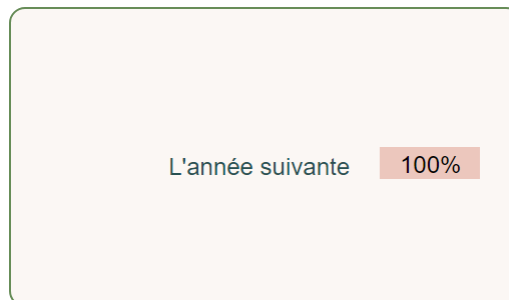
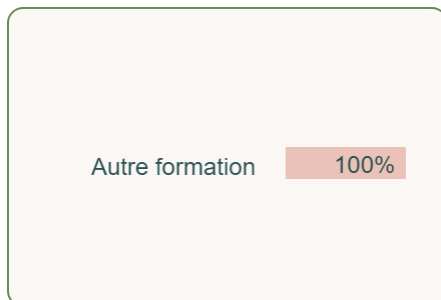


Nb de "en emploi" / (Nb de "en emploi" + Nb de "en recherche d'emploi")



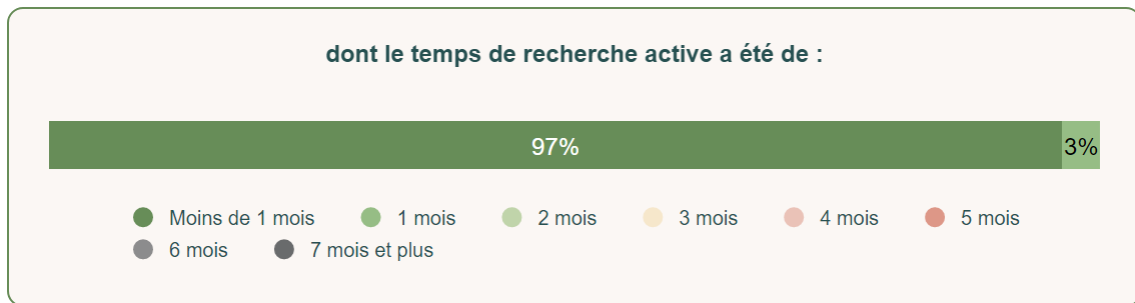
POURSUITE D'ÉTUDES SUR LES 2 ANNÉES APRÈS LE DIPLÔME

11%



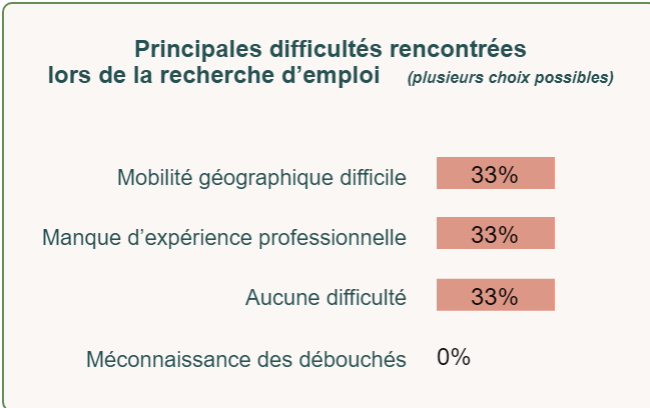
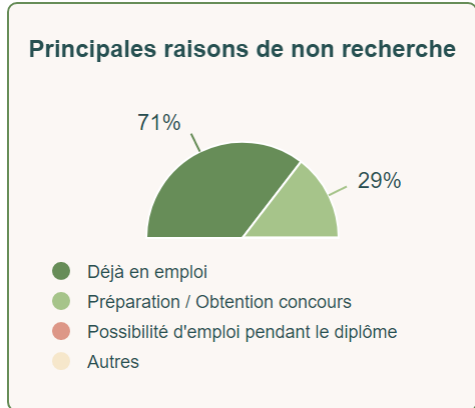
ENTRÉE SUR LE MARCHÉ DU TRAVAIL DEPUIS L'OBTENTION DU DIPLÔME

Ont occupé un 1er emploi : 100%



N'ont pas recherché d'emploi : 86%

Ont recherché un emploi : 14%



62 diplômés

62 diplômés contactés
(hors sites à l'étranger)

36 répondants

Taux de réponses **58%**

Femme 50%

Homme 50%

Régime d'inscription

Formation initiale ▶ 86%

Formation continue ▶ 0%

Reprise d'études ▶ 14%

Contrat d'apprentissage ▶ 0%

Contrat de professionnalisation ▶ 0%

100% Titulaires du baccalauréat

Général (100%)

Enquête auprès de tous les diplômés de l'UT2J, réalisée entre le 1er décembre 2023 et le 31 mars 2024

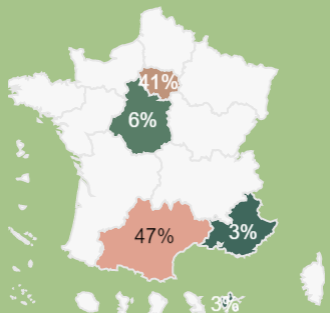
Emploi stable

97%

Cadre / Ingénieur
Profession intermédiaire

94% 0%

Localisation de l'emploi



Emploi exercé à temps plein

94%

Revenu net moyen mensuel avec primes

2 302 €



Emploi satisfaisant

90%

Opinion sur la formation

Utilité des connaissances acquises

😊 12 / 20

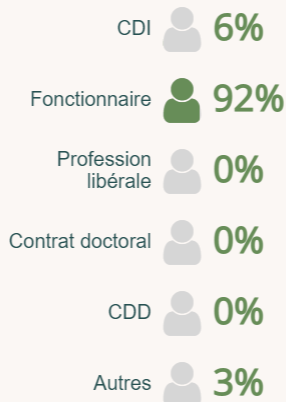
Utilisation des savoir-faire acquis

😊 12 / 20



CARACTÉRISTIQUES DES EMPLOIS OCCUPÉS A 18 MOIS

Type de contrat



Emploi stable : CDI, Fonctionnaire, Profession libérale

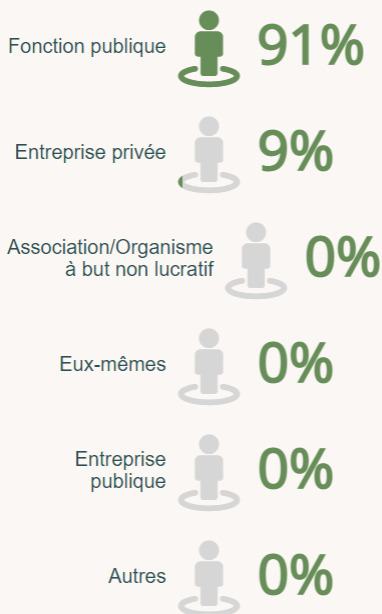
Niveau de l'emploi



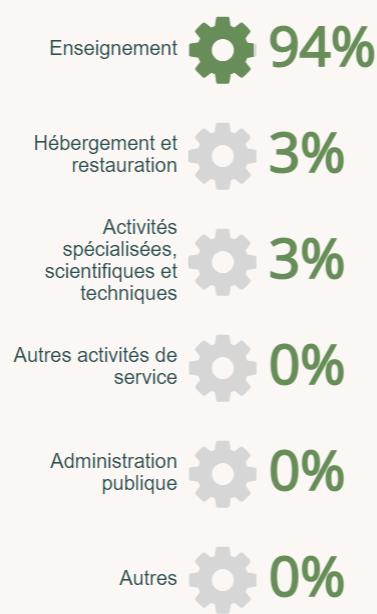
Cadre / Ingénieur : personnel de catégorie A de la Fonction Publique, ingénieur, cadre.

Profession intermédiaire : personnel de cat. B de la FP, technicien, agent de maîtrise. VRP. ...

Principaux employeurs



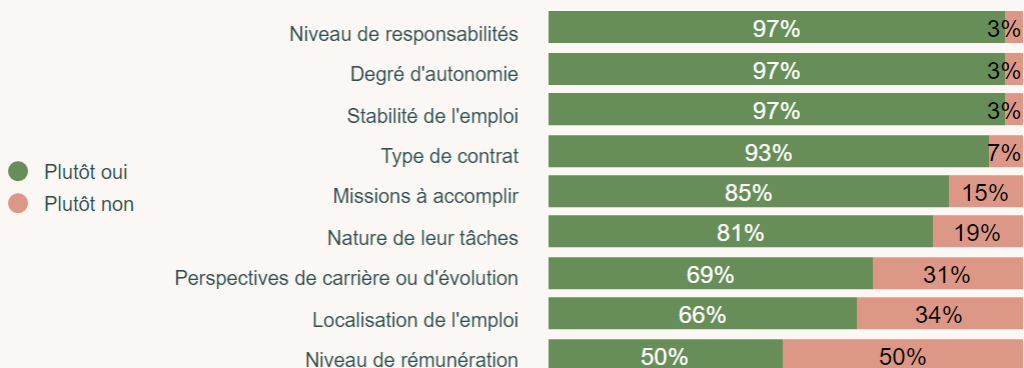
Principaux secteurs d'activité



LIEN EMPLOI FORMATION

Ne sont pris en compte que les répondants en situation d'emploi à 18 mois

Satisfaction de l'emploi occupé à 18 mois



● Plutôt oui
● Plutôt non



LIEN EMPLOI FORMATION



INTITULÉS DES EMPLOIS OCCUPÉS A 18 MOIS

*Ne sont pris en compte que
les répondants en situation
d'emploi à 18 mois*

**Emploi occupé
à 18 mois
correspond :**

au niveau de formation

 **18** / 20

au domaine de formation

 **18** / 20

**à leur projet
professionnel
de fin d'études**

 **18** / 20

	Effectif	%
Professeur certifié de mathématiques	16	44%
Professeur certifié	10	28%
Professeur	3	8%
Professeur de mathématiques	2	6%
Gérant d'une société de peinture	1	3%
Ingénieur en développement de circuits intégrés (électronique)	1	3%
Professeur agrégé	1	3%
Serveur	1	3%
Non-réponse	1	3%
TOTAL	36	100%