

Promotion

2022



Parcours : M2 MEEF Economie et Gestion, filière technologique

Que deviennent les étudiants, 18 mois après l'obtention du diplôme ?

16 diplômés

16 diplômés contactés
(hors sites à l'étranger)

13 répondants

Taux de réponses **81%**

Femme **77%**

Homme **23%**

Régime d'inscription

Formation initiale ▶ **31%**

Formation continue ▶ **0%**

Reprise d'études ▶ **69%**

Contrat d'apprentissage ▶ **0%**

Contrat de professionnalisation ▶ **0%**

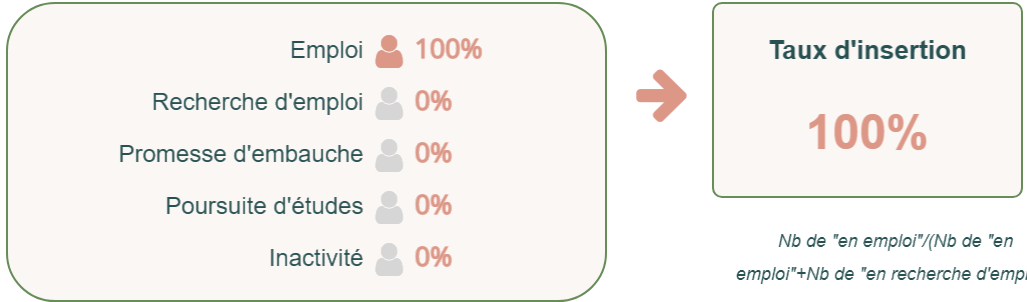
85% Titulaires du baccalauréat

Technologique (18%)

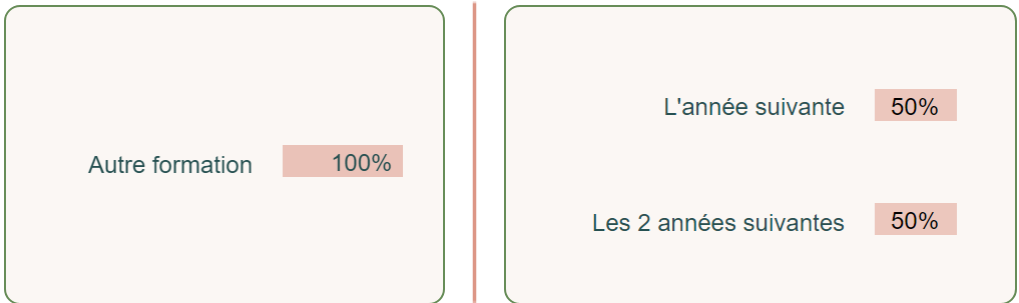
Général (82%)

Enquête auprès de tous les diplômés de l'UT2J, réalisée entre le 1er décembre 2023 et le 31 mars 2024

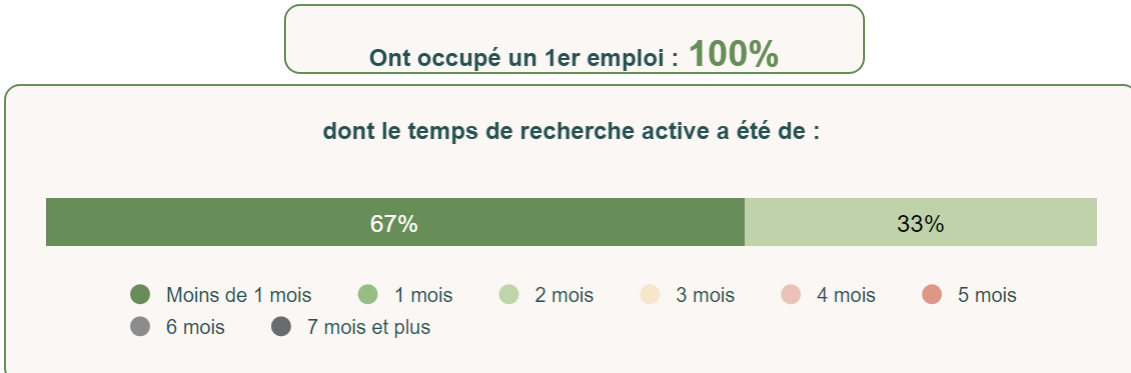
SITUATION 18 MOIS APRÈS L'OBTENTION DU DIPLÔME



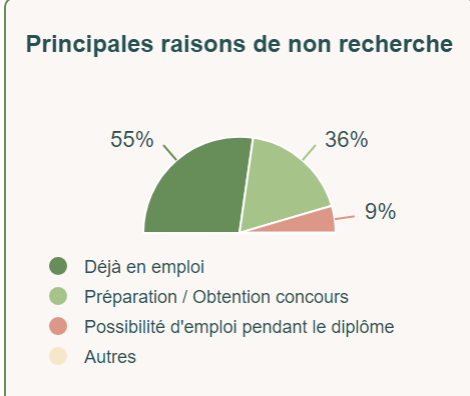
POURSUITE D'ÉTUDES SUR LES 2 ANNÉES APRÈS LE DIPLÔME



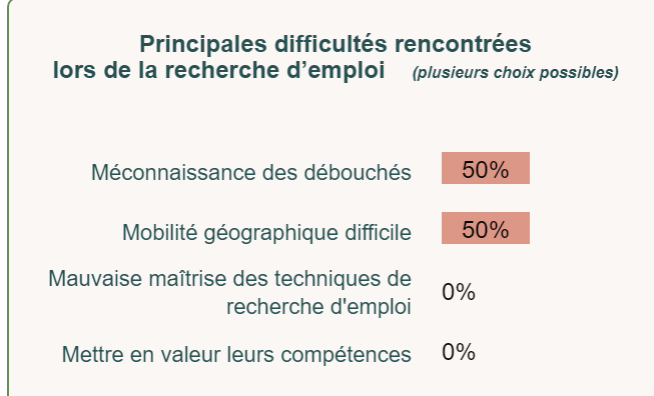
ENTRÉE SUR LE MARCHÉ DU TRAVAIL DEPUIS L'OBTENTION DU DIPLÔME



N'ont pas recherché d'emploi : **85%**



Ont recherché un emploi : **15%**



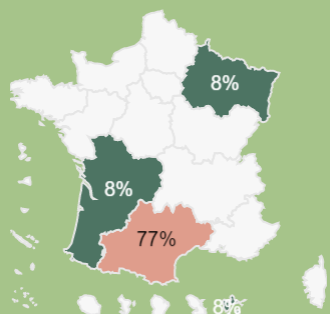
Emploi stable

92%

Cadre / Ingénieur 92%
Profession intermédiaire 0%

92% 0%

Localisation de l'emploi



Emploi exercé à temps plein

100%

Revenu net moyen mensuel avec primes

2 445 €



Emploi satisfaisant

90%

Opinion sur la formation

Utilité des connaissances acquises

😊 13 / 20

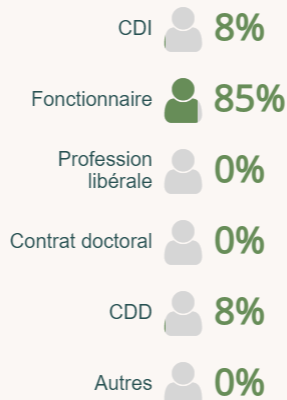
Utilisation des savoir-faire acquis

😊 12 / 20



CARACTÉRISTIQUES DES EMPLOIS OCCUPÉS A 18 MOIS

Type de contrat



Emploi stable : CDI, Fonctionnaire, Profession libérale

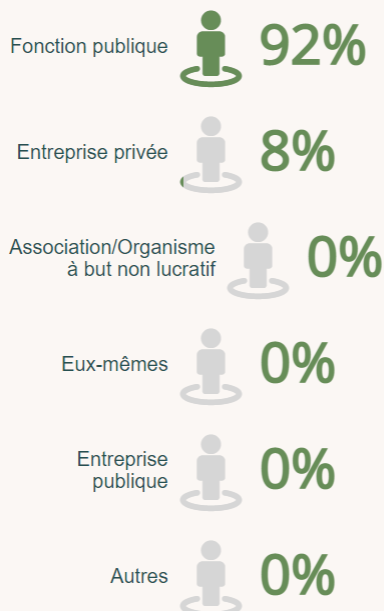
Niveau de l'emploi



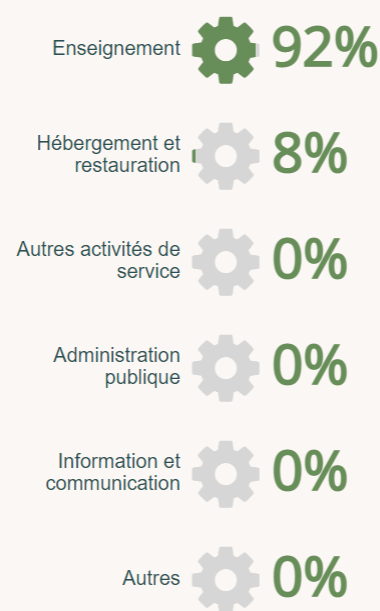
Cadre / Ingénieur : personnel de catégorie A de la Fonction Publique, ingénieur, cadre.

Profession intermédiaire : personnel de cat. B de la FP, technicien, agent de maîtrise. VRP. ...

Principaux employeurs



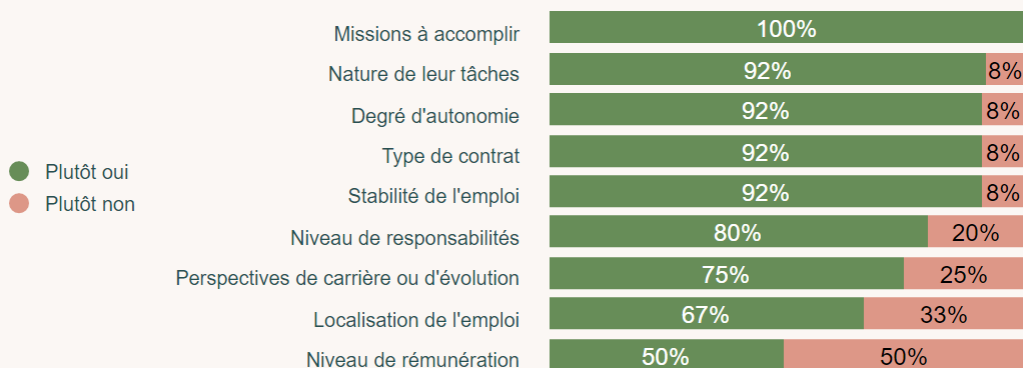
Principaux secteurs d'activité



LIEN EMPLOI FORMATION

Ne sont pris en compte que les répondants en situation d'emploi à 18 mois

Satisfaction de l'emploi occupé à 18 mois



● Plutôt oui
● Plutôt non



LIEN EMPLOI FORMATION



INTITULÉS DES EMPLOIS OCCUPÉS A 18 MOIS

	Effectif	%
Professeur certifié d'économie gestion	5	38%
Professeur certifié	4	31%
Formateur	1	8%
Professeur agrégé	1	8%
Professeur d'économie gestion filière technologique	1	8%
Serveur	1	8%
TOTAL	13	100%

*Ne sont pris en compte que
les répondants en situation
d'emploi à 18 mois*

**Emploi occupé
à 18 mois
correspond :**

au niveau de formation

 **18** / 20

au domaine de formation

 **18** / 20

**à leur projet
professionnel
de fin d'études**

 **17** / 20