

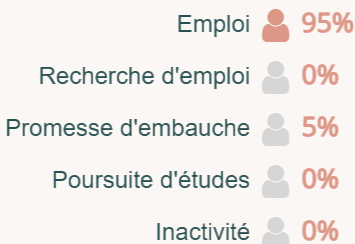
Que deviennent les étudiants, 18 mois après l'obtention du diplôme ?

Promotion

2022



SITUATION 18 MOIS APRÈS L'OBTENTION DU DIPLÔME



Taux d'insertion

100%

Nb de "en emploi" / (Nb de "en emploi" + Nb de "en recherche d'emploi")



POURSUITE D'ÉTUDES SUR LES 2 ANNÉES APRÈS LE DIPLÔME

5%

Autre formation 100%

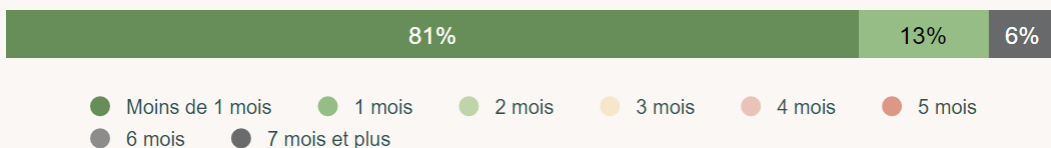
Interruption une année et reprise la 2ème année 100%



ENTRÉE SUR LE MARCHÉ DU TRAVAIL DEPUIS L'OBTENTION DU DIPLÔME

Ont occupé un 1er emploi : 100%

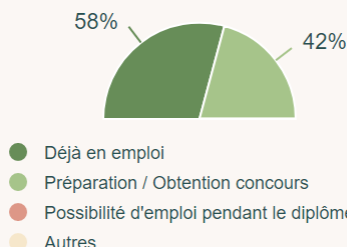
dont le temps de recherche active a été de :



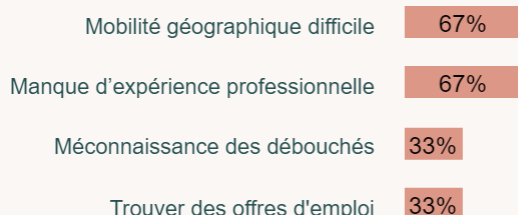
N'ont pas recherché d'emploi : 81%

Ont recherché un emploi : 19%

Principales raisons de non recherche



Principales difficultés rencontrées lors de la recherche d'emploi (plusieurs choix possibles)



29 diplômés

29 diplômés contactés

(hors sites à l'étranger)

19 répondants

Taux de réponses

66%

Femme 58%

Homme 42%

Régime d'inscription

Formation initiale 74%

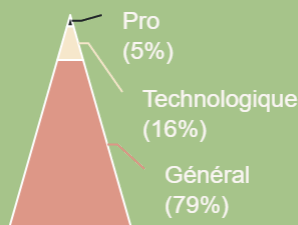
Formation continue 0%

Reprise d'études 26%

Contrat d'apprentissage 0%

Contrat de professionnalisation 0%

100% Titulaires du baccalauréat



Enquête auprès de tous les diplômés de l'UT2J, réalisée entre le 1er décembre 2023 et le 31 mars 2024

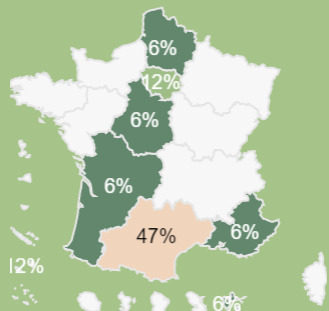
## Emploi stable

100%

Cadre / Ingénieur 94%  
Profession intermédiaire 0%

94% 0%

### Localisation de l'emploi



### Emploi exercé à temps plein

83%

### Revenu net moyen mensuel avec primes

2 626 €



### Emploi satisfaisant

73%

### Opinion sur la formation

#### Utilité des connaissances acquises

14 / 20

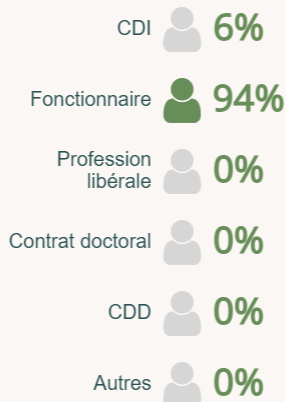
#### Utilisation des savoir-faire acquis

12 / 20



## CARACTÉRISTIQUES DES EMPLOIS OCCUPÉS A 18 MOIS

### Type de contrat



Emploi stable : CDI, Fonctionnaire, Profession libérale

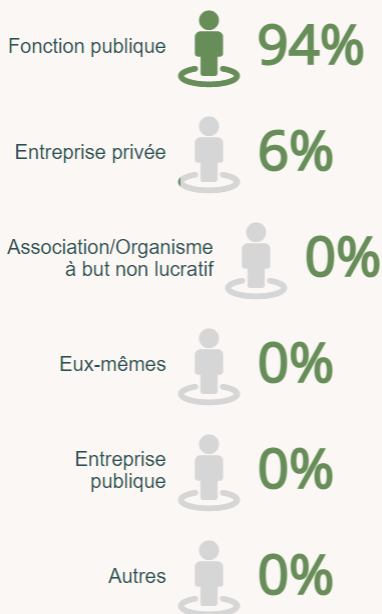
### Niveau de l'emploi



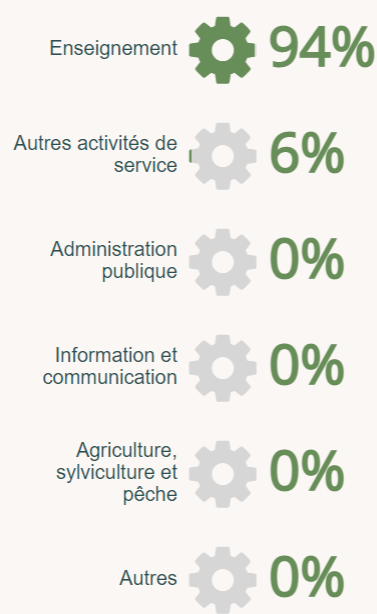
Cadre / Ingénieur : personnel de catégorie A de la Fonction Publique, ingénieur, cadre.

Profession intermédiaire : personnel de cat. B de la FP, technicien, agent de maîtrise. VRP. ...

### Principaux employeurs



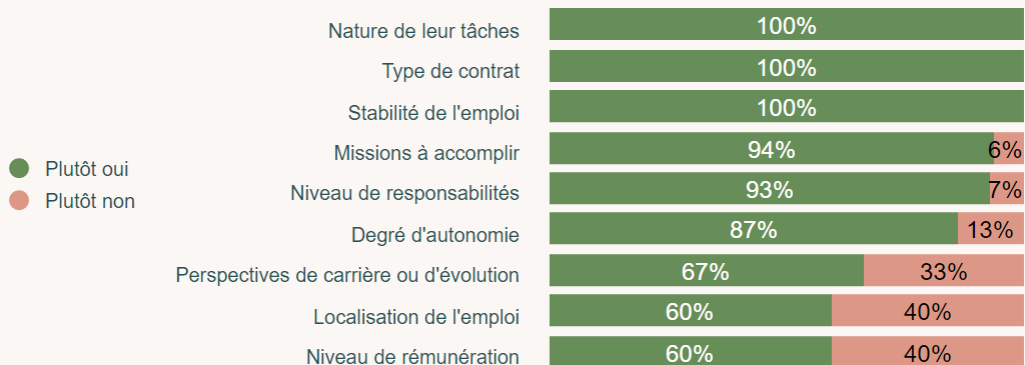
### Principaux secteurs d'activité



## LIEN EMPLOI FORMATION

Ne sont pris en compte que les répondants en situation d'emploi à 18 mois

### Satisfaction de l'emploi occupé à 18 mois





## LIEN EMPLOI FORMATION



## INTITULÉS DES EMPLOIS OCCUPÉS A 18 MOIS

*Ne sont pris en compte que  
les répondants en situation  
d'emploi à 18 mois*

**Emploi occupé  
à 18 mois  
correspond :**

**au niveau de formation**

 **17** / 20

**au domaine de formation**

 **17** / 20

**à leur projet  
professionnel  
de fin d'études**

 **17** / 20

	Effectif	%
Professeur de lycée professionnel	7	39%
Professeur certifié de biotechnologies santé environnement	4	22%
Professeur certifié	3	17%
Facteur	1	6%
Professeur certifié de biotechnologies biochimie, génie biologique	1	6%
Professeur de biotechnologies	1	6%
Professeur de lycée professionnel de Biotechnologies santé environnement	1	6%
<b>TOTAL</b>	<b>18</b>	<b>100%</b>