

Promotion

2022



Parcours : M2 MEEF Didactique langues dans activités professionnelles

Que deviennent les étudiants, 18 mois après l'obtention du diplôme ?

Attention : effectif et/ou taux de réponses faible

**2** diplômés

**2** diplômés contactés  
*(hors sites à l'étranger)*

**2** répondants

Taux de réponses  
**100%**

Femme **100%**  
Homme **0%**

Régime d'inscription

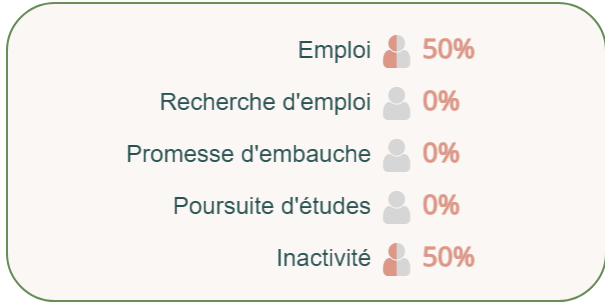
Formation initiale ▶ **0%**  
Formation continue ▶ **0%**  
Reprise d'études ▶ **100%**  
Contrat d'apprentissage ▶ **0%**  
Contrat de professionnalisation ▶ **0%**

**50%** Titulaires du baccalauréat

Général (100%)

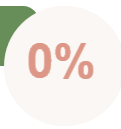
Enquête auprès de tous les diplômés de l'UT2J, réalisée entre le 1er décembre 2023 et le 31 mars 2024

**SITUATION 18 MOIS APRÈS L'OBTENTION DU DIPLÔME**



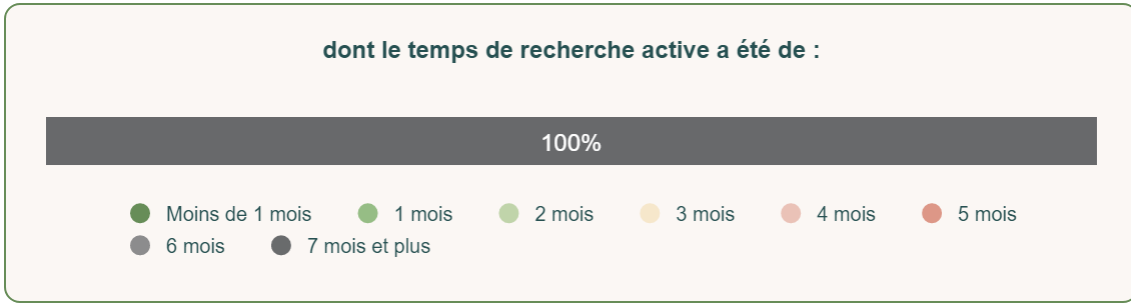
*Nb de "en emploi" / (Nb de "en emploi" + Nb de "en recherche d'emploi")*

**POURSUITE D'ÉTUDES SUR LES 2 ANNÉES APRÈS LE DIPLÔME**

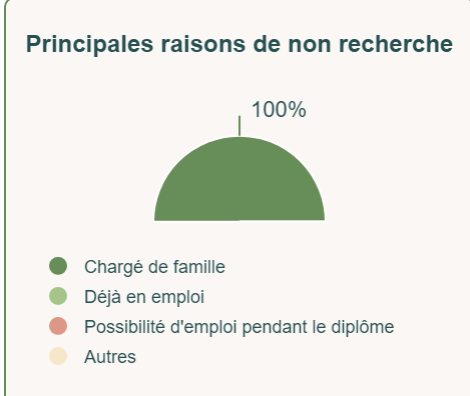


**ENTRÉE SUR LE MARCHÉ DU TRAVAIL DEPUIS L'OBTENTION DU DIPLÔME**

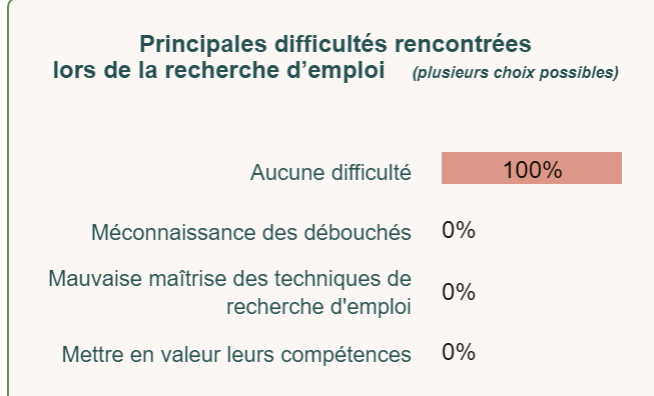
Ont occupé un 1er emploi : **50%**



N'ont pas recherché d'emploi : **50%**



Ont recherché un emploi : **50%**



## Emploi stable

0%

Cadre / Ingénieur  
Profession intermédiaire

100% 0%

## Localisation de l'emploi



## Emploi exercé à temps plein

100%

## Revenu net moyen mensuel avec primes

1 600 €



## Emploi satisfaisant

100%

## Opinion sur la formation

### Utilité des connaissances acquises

20 / 20

### Utilisation des savoir-faire acquis

13 / 20



# CARACTÉRISTIQUES DES EMPLOIS OCCUPÉS A 18 MOIS

## Type de contrat



Emploi stable : CDI, Fonctionnaire, Profession libérale

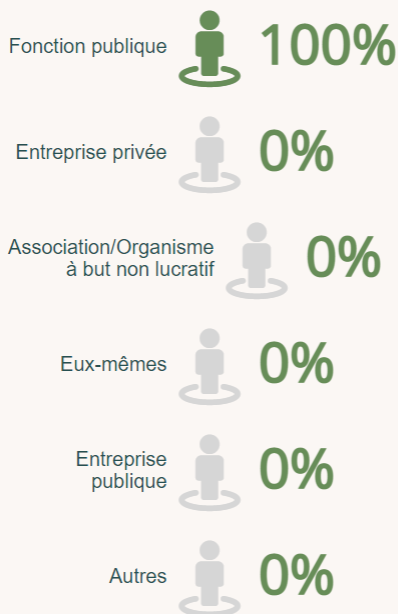
## Niveau de l'emploi



Cadre / Ingénieur : personnel de catégorie A de la Fonction Publique, ingénieur, cadre.

Profession intermédiaire : personnel de cat. B de la FP, technicien, agent de maîtrise. VRP. ...

## Principaux employeurs



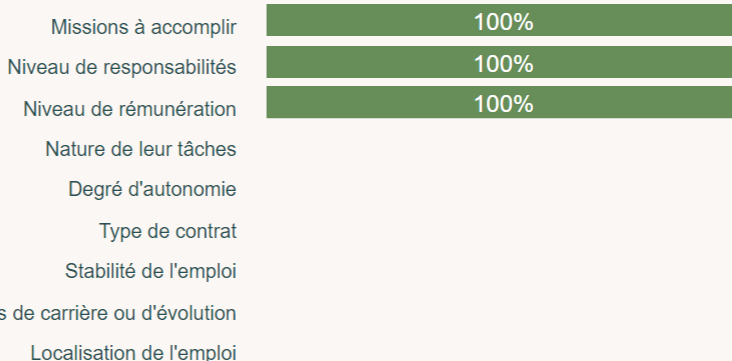
## Principaux secteurs d'activité



## LIEN EMPLOI FORMATION

Ne sont pris en compte que les répondants en situation d'emploi à 18 mois

### Satisfaction de l'emploi occupé à 18 mois



● Plutôt oui  
● Plutôt non



## LIEN EMPLOI FORMATION



## INTITULÉS DES EMPLOIS OCCUPÉS A 18 MOIS

	Effectif	%
Professeur contractuel	1	100%
<b>TOTAL</b>	<b>1</b>	<b>100%</b>

Emploi occupé  
à 18 mois  
correspond :

au niveau de formation

 13 / 20

au domaine de formation

 20 / 20

à leur projet  
professionnel  
de fin d'études

 20 / 20