

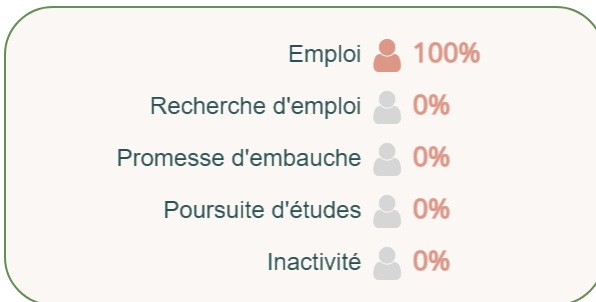
Que deviennent les étudiants, 18 mois après l'obtention du diplôme ?

Promotion

2022



SITUATION 18 MOIS APRÈS L'OBTENTION DU DIPLÔME

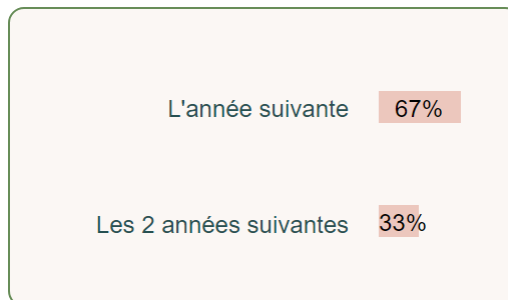
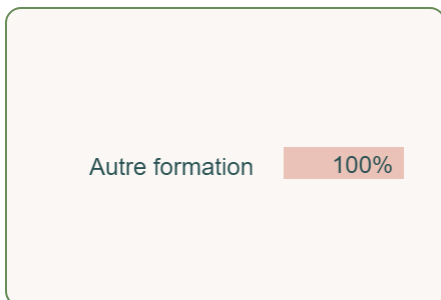


Nb de "en emploi" / (Nb de "en emploi" + Nb de "en recherche d'emploi")



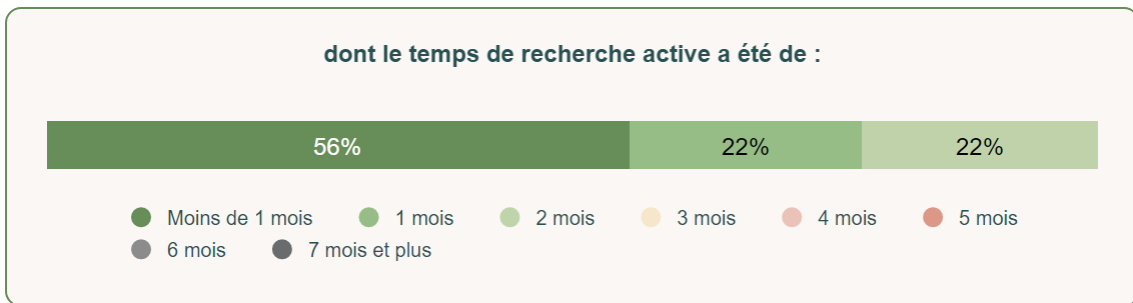
POURSUITE D'ÉTUDES SUR LES 2 ANNÉES APRÈS LE DIPLÔME

27%

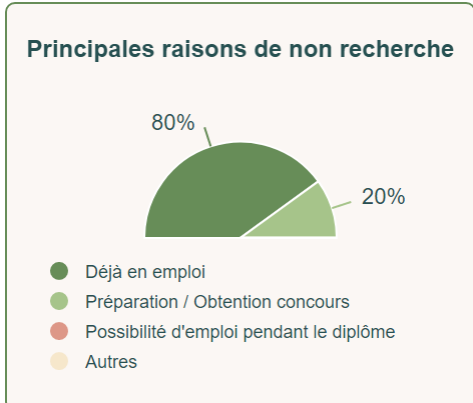


ENTRÉE SUR LE MARCHÉ DU TRAVAIL DEPUIS L'OBTENTION DU DIPLÔME

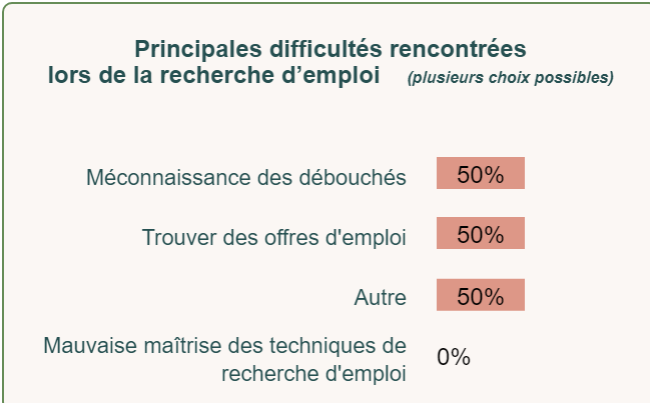
Ont occupé un 1er emploi : 100%



N'ont pas recherché d'emploi : 67%



Ont recherché un emploi : 33%



18 diplômés

18 diplômés contactés
(hors sites à l'étranger)

11 répondants

Taux de réponses **61%**

Femme **73%**

Homme **27%**

Régime d'inscription

Formation initiale ▶ **73%**

Formation continue ▶ **0%**

Reprise d'études ▶ **27%**

Contrat d'apprentissage ▶ **0%**

Contrat de professionnalisation ▶ **0%**

91% Titulaires du baccalauréat

Technologique (20%)

Général (80%)

Enquête auprès de tous les diplômés de l'UT2J, réalisée entre le 1er décembre 2023 et le 31 mars 2024

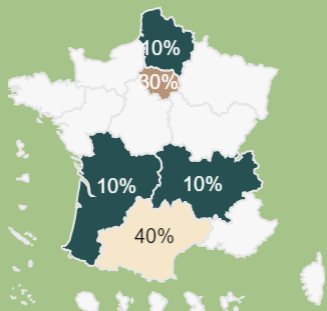
Emploi stable

64%

Cadre / Ingénieur 91%
Profession intermédiaire 0%

91% 0%

Localisation de l'emploi



Emploi exercé à temps plein

91%

Revenu net moyen mensuel avec primes

1 938 €



Emploi satisfaisant

67%

Opinion sur la formation

Utilité des connaissances acquises

17 / 20

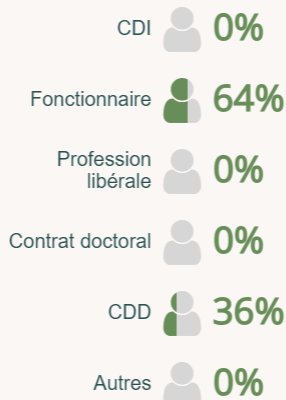
Utilisation des savoir-faire acquis

18 / 20



CARACTÉRISTIQUES DES EMPLOIS OCCUPÉS A 18 MOIS

Type de contrat



Emploi stable : CDI, Fonctionnaire, Profession libérale

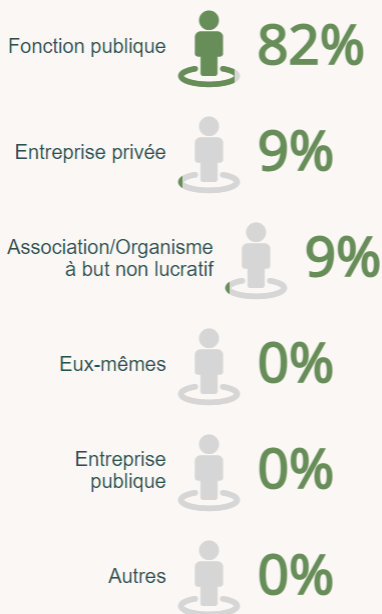
Niveau de l'emploi



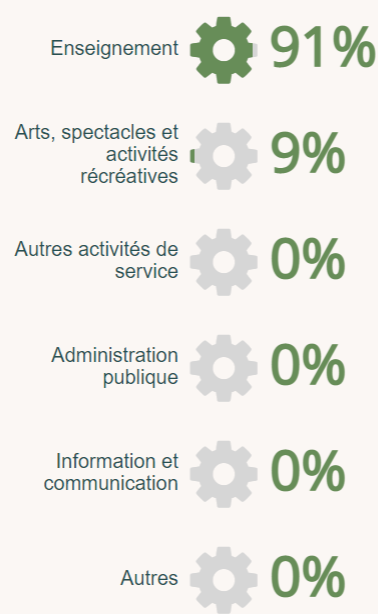
Cadre / Ingénieur : personnel de catégorie A de la Fonction Publique, ingénieur, cadre.

Profession intermédiaire : personnel de cat. B de la FP, technicien, agent de maîtrise. VRP. ...

Principaux employeurs



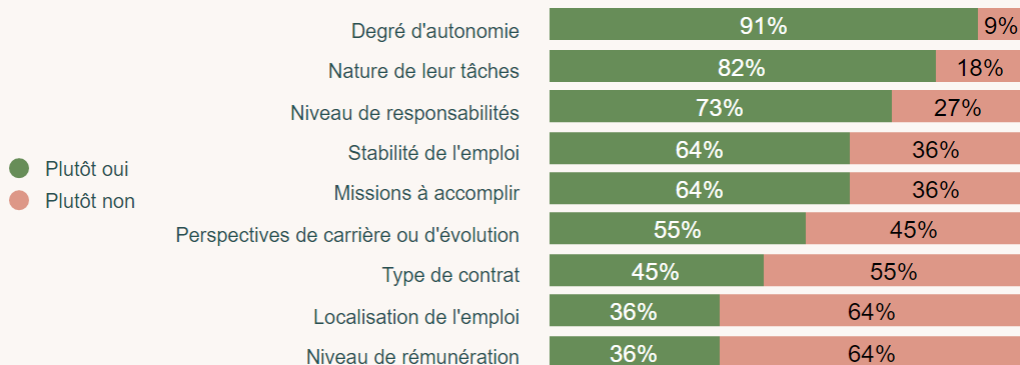
Principaux secteurs d'activité



LIEN EMPLOI FORMATION

Ne sont pris en compte que les répondants en situation d'emploi à 18 mois

Satisfaction de l'emploi occupé à 18 mois





LIEN EMPLOI FORMATION



INTITULÉS DES EMPLOIS OCCUPÉS A 18 MOIS

*Ne sont pris en compte que
les répondants en situation
d'emploi à 18 mois*

**Emploi occupé
à 18 mois
correspond :**

au niveau de formation

 **13** / 20

au domaine de formation

 **17** / 20

**à leur projet
professionnel
de fin d'études**

 **13** / 20

	Effectif	%
Professeur certifié d'éducation musicale et chant choral	3	27%
Professeur d'éducation musicale et chant choral	2	18%
Commis de cuisine	1	9%
Professeur agrégé d'éducation musicale et chant choral	1	9%
Professeur certifié	1	9%
Professeur contractuel de musique	1	9%
Professeur contractuel d'éducation musicale et chant choral	1	9%
Professeur de chant	1	9%
TOTAL	11	100%