

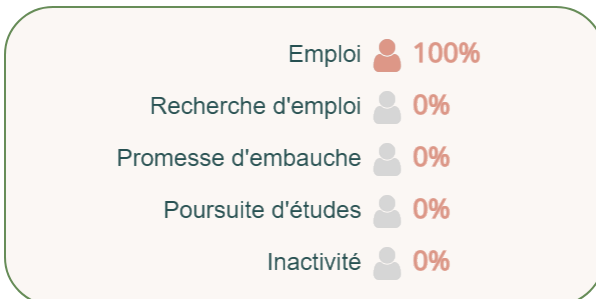
Que deviennent les étudiants, 18 mois après l'obtention du diplôme ?

Promotion

2022



SITUATION 18 MOIS APRÈS L'OBTENTION DU DIPLÔME

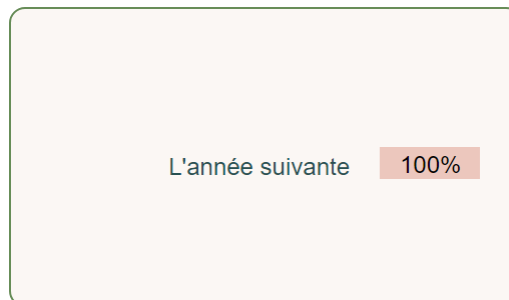
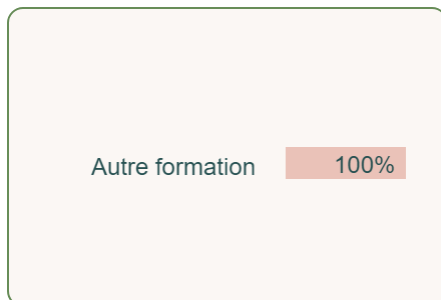


Nb de "en emploi" / (Nb de "en emploi" + Nb de "en recherche d'emploi")



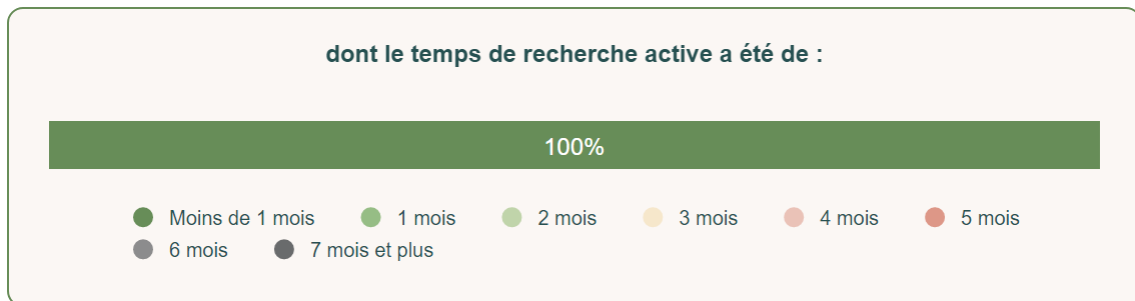
POURSUITE D'ÉTUDES SUR LES 2 ANNÉES APRÈS LE DIPLÔME

11%



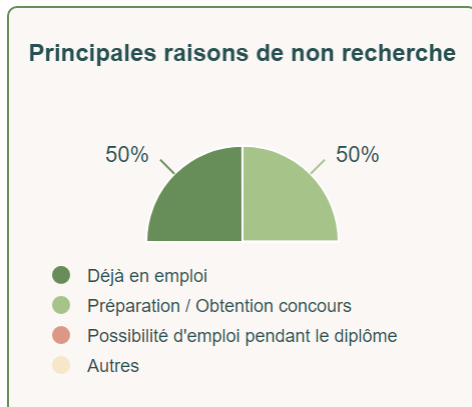
ENTRÉE SUR LE MARCHÉ DU TRAVAIL DEPUIS L'OBTENTION DU DIPLÔME

Ont occupé un 1er emploi : 100%



N'ont pas recherché d'emploi :

Ont recherché un emploi : 0%



17 diplômés

16 diplômés contactés
(hors sites à l'étranger)

9 répondants

Taux de réponses

56%

Femme **78%**

Homme **22%**

Régime d'inscription

Formation initiale ▶ **78%**

Formation continue ▶ **0%**

Reprise d'études ▶ **22%**

Contrat d'apprentissage ▶ **0%**

Contrat de professionnalisation ▶ **0%**

100% Titulaires du baccalauréat

Général (100%)

Enquête auprès de tous les diplômés de l'UT2J, réalisée entre le 1er décembre 2023 et le 31 mars 2024

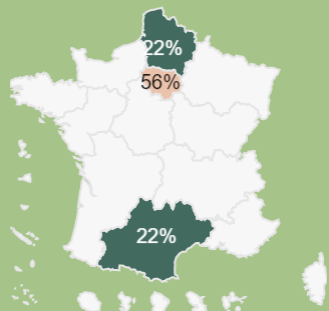
Emploi stable

100%

Cadre / Ingénieur 100%
Profession intermédiaire 0%

100% 0%

Localisation de l'emploi



Emploi exercé à temps plein

100%

Revenu net moyen mensuel avec primes

2 123 €



Emploi satisfaisant

88%

Opinion sur la formation

Utilité des connaissances acquises

15 / 20

Utilisation des savoir-faire acquis

16 / 20



CARACTÉRISTIQUES DES EMPLOIS OCCUPÉS A 18 MOIS

Type de contrat



Emploi stable : CDI, Fonctionnaire, Profession libérale

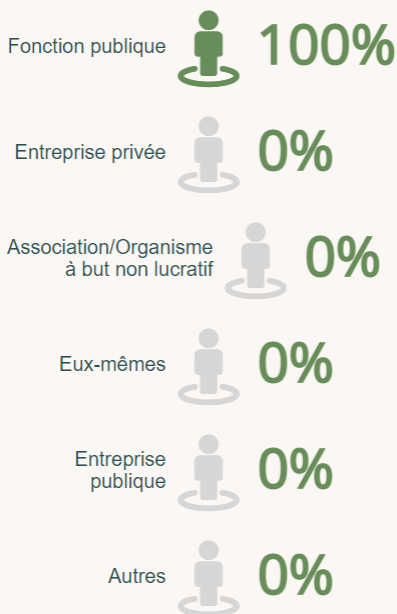
Niveau de l'emploi



Cadre / Ingénieur : personnel de catégorie A de la Fonction Publique, ingénieur, cadre.

Profession intermédiaire : personnel de cat. B de la FP, technicien, agent de maîtrise. VRP. ...

Principaux employeurs



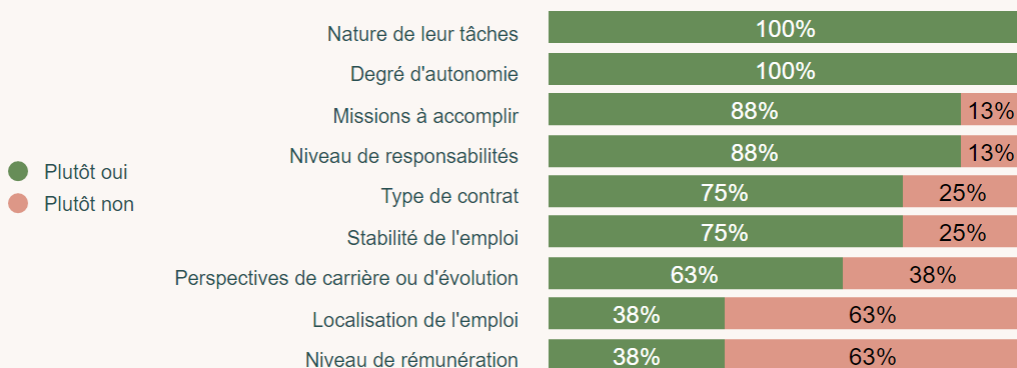
Principaux secteurs d'activité



LIEN EMPLOI FORMATION

Ne sont pris en compte que les répondants en situation d'emploi à 18 mois

Satisfaction de l'emploi occupé à 18 mois





LIEN EMPLOI FORMATION



INTITULÉS DES EMPLOIS OCCUPÉS A 18 MOIS

	Effectif	%
Professeur certifié de lettres modernes	5	56%
Professeur certifié	1	11%
Professeur certifié de lettres	1	11%
Professeur de français	1	11%
Professeur de lettres	1	11%
TOTAL	9	100%

*Ne sont pris en compte que
les répondants en situation
d'emploi à 18 mois*

**Emploi occupé
à 18 mois
correspond :**

au niveau de formation

 **18** / 20

au domaine de formation

 **18** / 20

**à leur projet
professionnel
de fin d'études**

 **20** / 20