

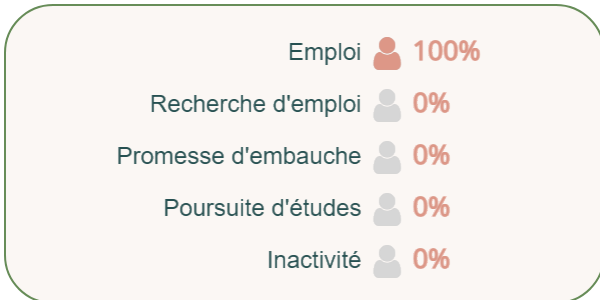
Que deviennent les étudiants, 18 mois après l'obtention du diplôme ?

Promotion

2022



SITUATION 18 MOIS APRÈS L'OBTENTION DU DIPLÔME

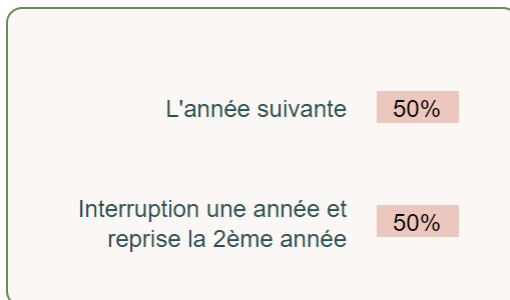
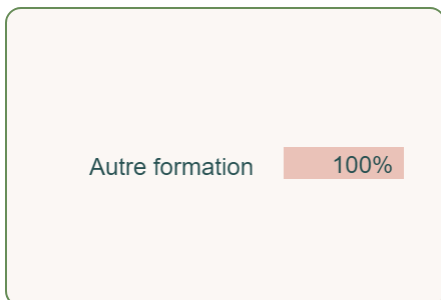


Nb de "en emploi" / (Nb de "en emploi" + Nb de "en recherche d'emploi")



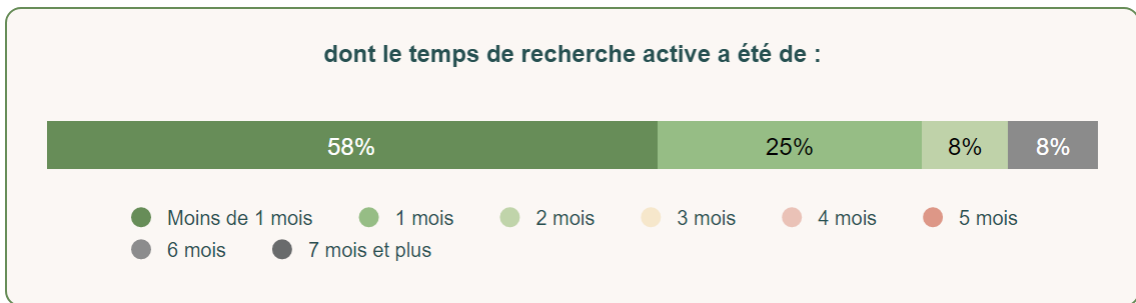
POURSUITE D'ÉTUDES SUR LES 2 ANNÉES APRÈS LE DIPLÔME

29%



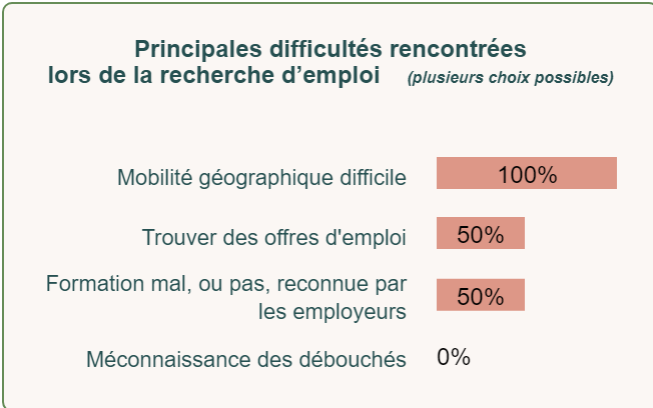
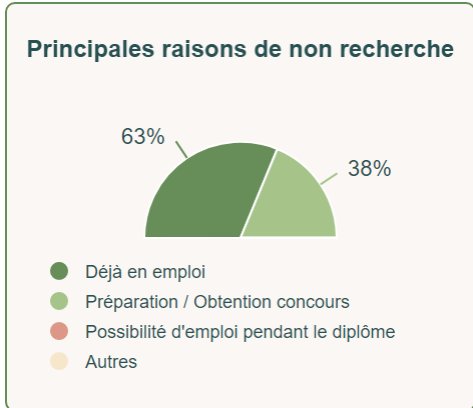
ENTRÉE SUR LE MARCHÉ DU TRAVAIL DEPUIS L'OBTENTION DU DIPLÔME

Ont occupé un 1er emploi : **100%**



N'ont pas recherché d'emploi : **82%**

Ont recherché un emploi : **18%**



26 diplômés

25 diplômés contactés (hors sites à l'étranger)

14 répondants

Taux de réponses **56%**

Femme **93%**

Homme **7%**

Régime d'inscription

Formation initiale **93%**

Formation continue **7%**

Reprise d'études **0%**

Contrat d'apprentissage **0%**

Contrat de professionnalisation **0%**

79% Titulaires du baccalauréat

Général (100%)

Enquête auprès de tous les diplômés de l'UT2J, réalisée entre le 1er décembre 2023 et le 31 mars 2024

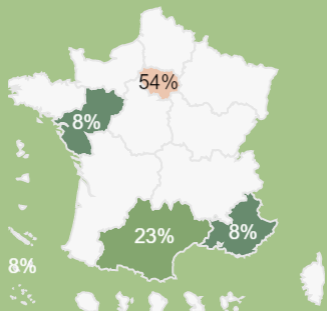
Emploi stable

71%

Cadre / Ingénieur
Profession intermédiaire

93% 7%

Localisation de l'emploi



Emploi exercé à temps plein

100%

Revenu net moyen mensuel avec primes

2 140 €



Emploi satisfaisant

83%

Opinion sur la formation

Utilité des connaissances acquises

13 / 20

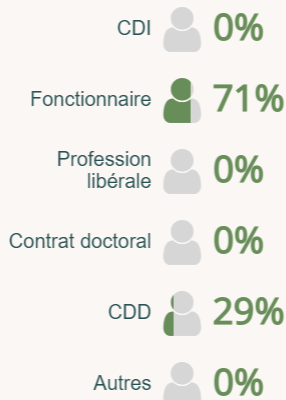
Utilisation des savoir-faire acquis

13 / 20



CARACTÉRISTIQUES DES EMPLOIS OCCUPÉS A 18 MOIS

Type de contrat



Emploi stable : CDI, Fonctionnaire, Profession libérale

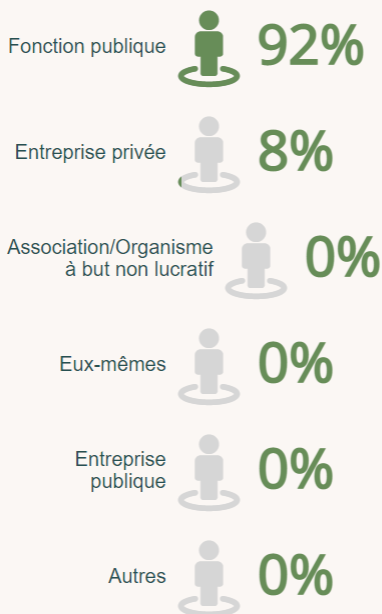
Niveau de l'emploi



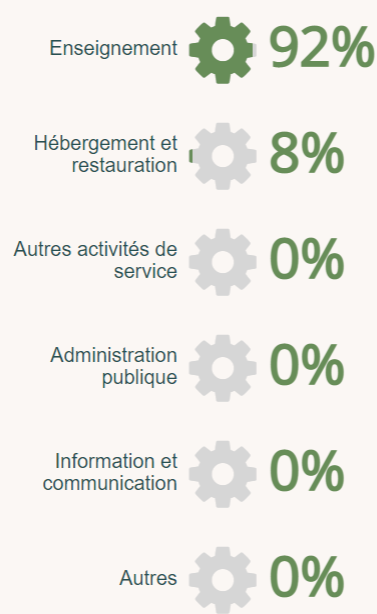
Cadre / Ingénieur : personnel de catégorie A de la Fonction Publique, ingénieur, cadre.

Profession intermédiaire : personnel de cat. B de la FP, technicien, agent de maîtrise. VRP. ...

Principaux employeurs



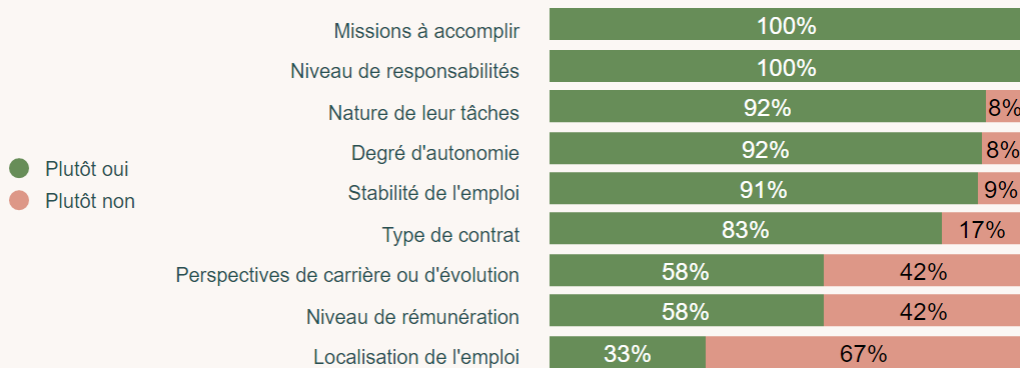
Principaux secteurs d'activité



LIEN EMPLOI FORMATION

Ne sont pris en compte que les répondants en situation d'emploi à 18 mois

Satisfaction de l'emploi occupé à 18 mois





LIEN EMPLOI FORMATION



INTITULÉS DES EMPLOIS OCCUPÉS A 18 MOIS

*Ne sont pris en compte que
les répondants en situation
d'emploi à 18 mois*

**Emploi occupé
à 18 mois
correspond :**

au niveau de formation

 **19** / 20

au domaine de formation

 **18** / 20

**à leur projet
professionnel
de fin d'études**

 **18** / 20

	Effectif	%
Professeur certifié d'espagnol	6	43%
Professeur certifié	3	21%
Professeur d'espagnol	2	14%
Assistant de gestion terrestre	1	7%
Professeur contractuel d'espagnol	1	7%
Non-réponse	1	7%
TOTAL	14	100%