

Accueil et inclusion des élèves allophones : une responsabilité à partager

Elève Allophone Nouvellement Arrivé

Les EANA sont des mineurs :

- Accompagnant leurs parents étrangers expatriés en France pour des raisons de mutation professionnelle ou de poursuite d'étude.
- Admis au titre du regroupement ou rapprochement familial.
- Accompagnant leurs parents en demande d'asile politique.
- Arrivés en France dans le cadre d'une procédure d'adoption.
- Ou isolés étrangers.

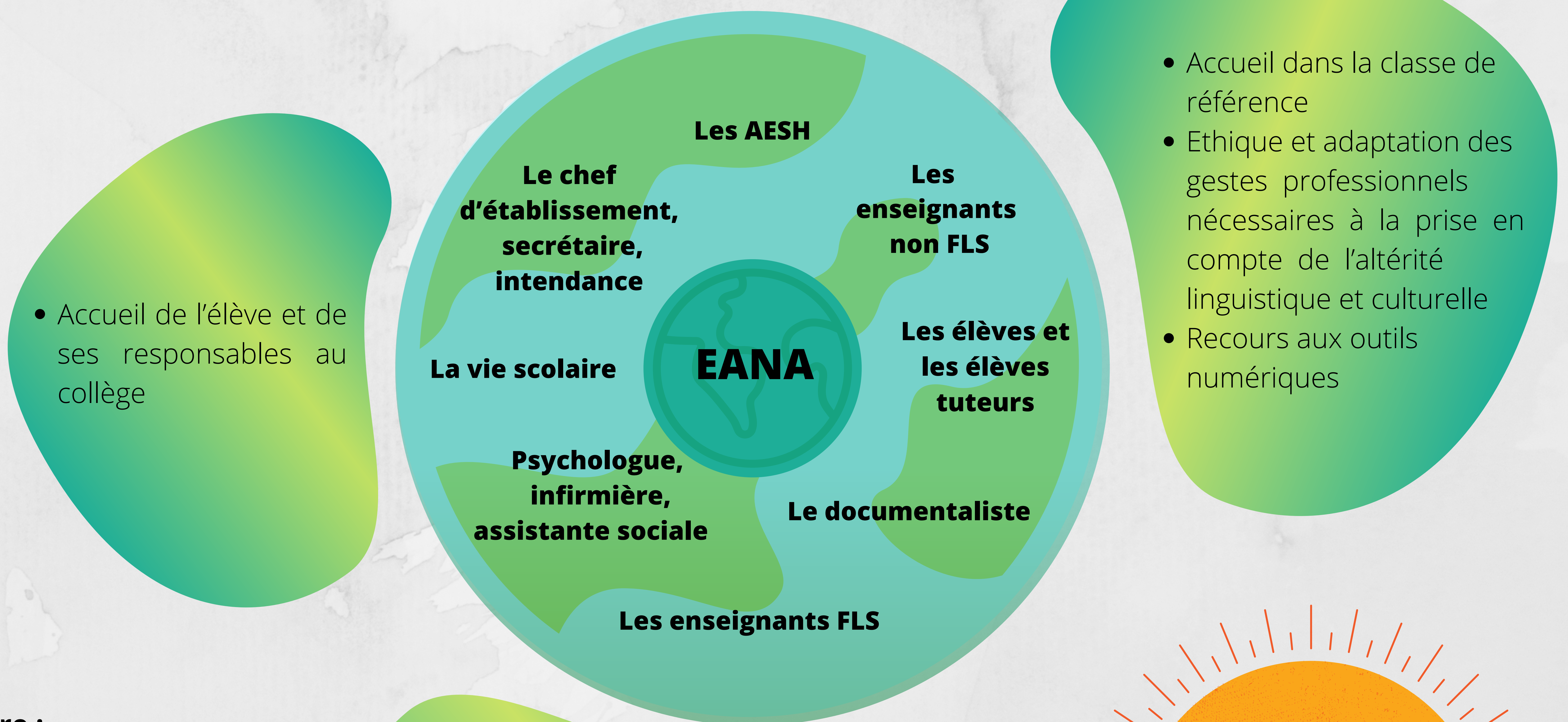
L'école inclusive

L'école est un droit pour tous les enfants résidant sur le territoire national quels que soient leur nationalité, leur statut migratoire ou leur parcours antérieur :

- obligation d'instruction pour tous les enfants.
- obligation de mettre en place des actions particulières pour l'accueil et la scolarisation des EANA.

Quelques chiffres

- 64 350 élèves allophones arrivants sont scolarisés en France (soit 6,8 pour 1 000 élèves).
- Dont 27 110 en collège.
- 8 sur 10 ont déjà été scolarisés.
- 9 sur 10 bénéficient d'un soutien linguistique.
- Durée en classe FLS : 1 an (jusqu'à 1 an de plus pour les NSA).



- Accueil de l'élève et de ses responsables au collège

- Accueil dans la classe de référence
- Ethique et adaptation des gestes professionnels nécessaires à la prise en compte de l'altérité linguistique et culturelle
- Recours aux outils numériques

- Accueil dans la classe DAPEA
- Tests de positionnement initial en Maths et en Français
- Elaboration d'un parcours personnalisé
- Enseignement du FLS
- Professeurs référents des EANA



Vocabulaire :

EANA : Elève Allophone Nouvellement Arrivé

Allophone : du grec, allo : « autre » et phone : « voix »

FLS : Français Langue Seconde

FLSco : Français Langue de Scolarisation

DAPEA : Dispositif d'Accueil pour Elève Allophone

NSA : Non Scolarisé Auparavant

MNA : Mineur Non Accompagné

CASNAV : Centre Accadémique pour la Scolarisation des EANA et les enfants issus des familles itinérantes et de Voyageurs.

Faites tomber les préjugés



Ronan Gloaguen, Stéphanie Nattes, Clémence Rivière
Master IPBEP