

LA LANGUE DES SIGNES FRANÇAISE (L.S.F) DANS L'ENSEIGNEMENT : UN PARCOURS EN VOIE DE DÉVELOPPEMENT

DÉPLOYER LA LANGUE DES SIGNES POUR ATTÉNUER LES CONSÉQUENCES DU HANDICAP

LA LANGUE DES SIGNES FRANÇAISE :



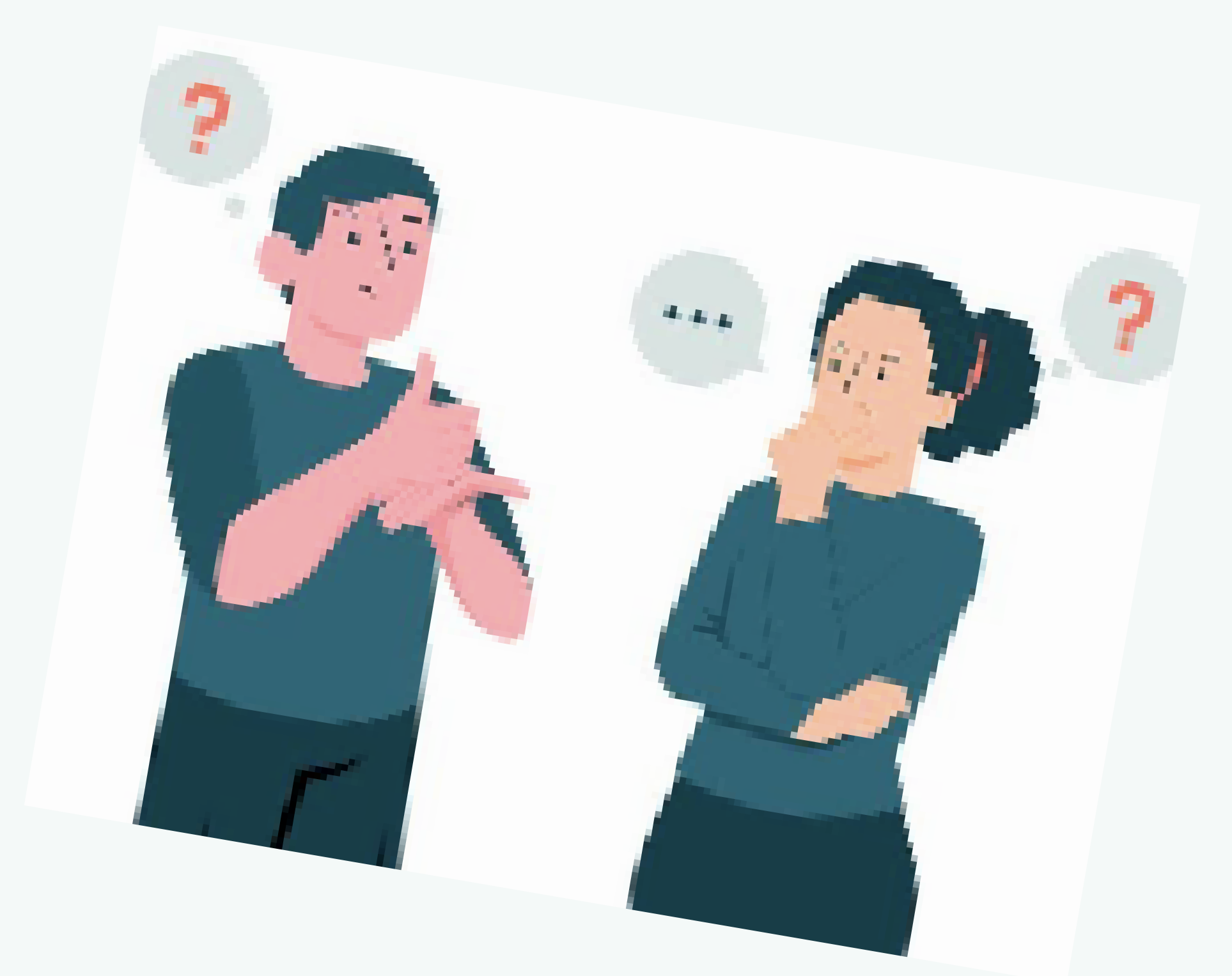
C'est un **langage gestuel** utilisé par les personnes sourdes et malentendantes, ainsi que certains entendants. Elle associe **un signe à un mot** ou une expression et possède sa **propre syntaxe**. Elle s'appuie également sur la **lecture labiale**, la **dactylogogie**, les **mimiques** et l'**expression du visage**.



LES CHIFFRES CLÉS DE L'ANNÉE 2022

- 300 000 sourds en France
- 1 bébé sur 1000 né sourd
- 100 000 personnes pratiquent la L.S.F
- 169 000 personnes pratiquent la L.S.F à travers le monde
- 10 500 élèves sont sourds dont 3/4 dans le milieu ordinaire.

Source : Fédération nationale des sourds de France



UNE HISTOIRE FAITE DE REBONDISSEMENTS :

- **1759** : L'abbé de l'Épée est à l'origine de la première école pour les sourds.
- **1880 - 1990** : Perte des subventions allouées par l'Etat pour les écoles utilisant la L.S.F suite au congrès de Milan
- **1975 - 2005** : "Le réveil des sourds" à travers des mouvements associatifs.

DES AVANCÉES :

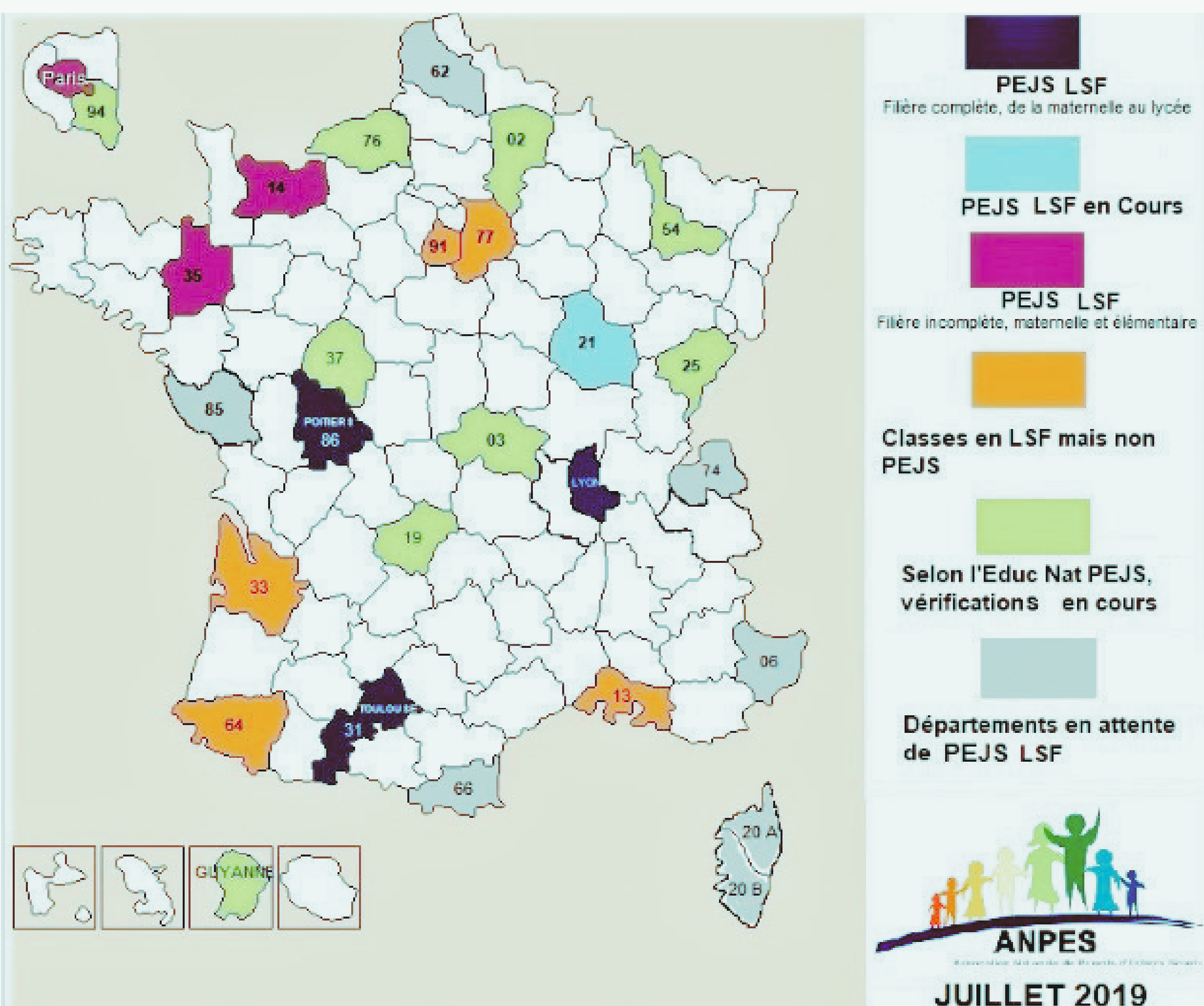


- **La loi du 11 février 2005** : La L.S.F une langue à part entière.
- **Mai 2006** : Intronisation de la L.S.F comme option au B.A.C
- **2010** : Création du CAPES en L.S.F
- **2013** : Le 1er manuel scolaire en L.S.F est publié
- **2017**: La L.S.F devient une langue optionnelle dès l'école primaire



DANS LES FAITS ...

Répartition des P.E.J.S en avril 2019 selon l'Education Nationale



P.E.J.S :
Pôle d'Enseignement des Jeunes Sourds



LE DEPLOIEMENT DE LA LANGUE DES SIGNES

- **Au niveau mondial** : Dans le monde 72 millions de personnes sourdes. Création d'une langue internationale : le "Gestuno"
- **Au niveau local** : Une mobilisation associative importante proposant des formations : IRIS à Toulouse

Des possibilités supplémentaires

