

LigneT



un spécialiste c'est sûr

MEMOIRE TECHNIQUE



UNIVERSITÉ TOULOUSE
Jean Jaurès

Le Président,

Jean-Michel MINOVEZ



Le 26/10/2015

Ligne T



a le plaisir de répondre à votre sollicitation concernant la fourniture de Vêtements de Travail.



Pour ce Marché, nous avons choisi de répondre strictement à votre cahier des charges et y associons des produits et un service de qualité, gages de notre engagement envers l'Université.

Nos points forts demeurent :

- Notre atelier de couture et de marquage intégré qui nous permet de réaliser des vêtements personnalisés,
- Notre stock de 2200m² composé uniquement de vêtements de travail et EPI,
- Notre professionnalisme en la matière puisque nous sommes SPECIALISTES (et non généralistes) et DISTRIBUTEURS donc nous assurons le service du début à la fin : le conseil, la commande, la personnalisation, la logistique, l'après-vente...
- Nos points de vente intra muros ouverts toute l'année du lundi au samedi.

Délais de livraison

Au lieu de vous proposer des produits de notre stock livrable en 48h mais ne répondant pas forcément à vos attentes, nous avons répondu avec des produits répondant à votre cahier des charges.

En conséquence, nous sommes amenés à commander certains produits chez nos fabricants.

De ce fait, le délai de livraison de 48h stipulé dans votre CCP, étant très court, est irréalisable pour la majorité des produits.

Ce délai ne pourra être respecté que sur les produits que nous stockons et dans des cas d'urgence absolue.

Notre délai moyen de livraison à prendre en compte est de 15 jours.

Echanges

Vous trouverez en annexe notre document H401, formulaire prévu pour les éventuels échanges.

En règle générale, les échanges ne sont admis que pour nos produits tenus en stock.

Toutefois pour ce Marché, tous les articles proposés au bordereau des prix pourront faire l'objet d'une demande d'échange.

Seule la réexpédition des échanges sera à notre charge.

Vous aurez aussi la possibilité de procéder à vos échanges dans nos magasins.

Conditions de commandes

Vos commandes peuvent nous parvenir par tous moyens à votre convenance, courrier postal, fax ou courriel.

Dans le but d'en optimiser le traitement, elles devront comporter de façon claire nos références complètes, tailles, coloris et quantité.

Conditions spécifique de livraisons

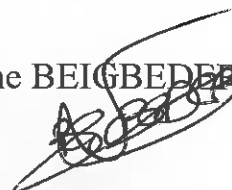
Les livraisons feront l'objet d'une mise en poche individuelle nominative et par service.

Pour toute commande inférieure à 200.00 € HT, un frais de port forfaitaire d'un montant de 10.00 € HT sera appliqué.

Vous aurez toutefois la possibilité d'effectuer un retrait de marchandises en magasin.

Nous demeurons disponibles et à l'écoute.

Mme BEIGBEDER Nathalie



Ligne T



LE SPECIALISTE DE L'EQUIPEMENT DE LA PERSONNE AU TRAVAIL

MOYENS TECHNIQUES, LOGISTIQUES ET HUMAINS



UNIVERSITÉ TOULOUSE
Jean Jaurès

Ligne T – 2 avenue d'Atlanta – 31200 TOULOUSE Tél. : 05 62 30 15 60- Fax : 05 62 30 15 69
- Site : www.ligne-t.com

Siret 41344685700034 - ID FR31413446857 - APE 4642Z - RCS Montauban B413446857 99B7 - SAS au capital de 201 000 euros

Agence de Toulouse :

Nathalie BEIGBEDER : 05 62 30 15 60 Email : ltt@ligne-t.com



:

Effectif de l'entreprise : 35 salariés permanents

MOYENS HUMAINS

- Moyens humains dédiés au marché:
Une équipe commerciale dont un commercial attitré s'occupe particulièrement de votre compte. Accompagnée du service achat, du service comptable et financier, d'un groupe de 4 personnes au service logistique et de 4 personnes à l'atelier de marquage intégré, notre société peut répondre à vos questions diverses du lundi au vendredi de 8h à 19h.
- Une équipe de 3 personnes dédiées à la réalisation et préparation des commandes et personnalisations en colis individuels selon demande
- Une équipe de 2 personnes chargées des approvisionnements marchandises et contrôle des produits proposés et leurs éventuels ruptures ou améliorations techniques en relation étroite avec le commercial chargé de votre dossier.

MOYENS ADMINISTRATIFS

- Notre équipe commerciale sédentaire et terrain vous conseille, répond à vos questions et besoins, vous oriente...
- Vous recevez systématiquement une confirmation de commande vous indiquant la date de livraison prévue. En outre, notre service commercial et notre service comptable se tiennent également à votre disposition.
- Pour assurer le suivi des livraisons, nous travaillons en étroite collaboration avec des transporteurs, ce qui nous permet par un simple clic de connaître la position de votre livraison.
- Service comptabilité en place pour assurer le suivi des commandes et des factures selon les modalités spécifiques de chaque client.

MOYENS TECHNIQUES

Notre société bénéficie de plusieurs points forts :

- Un entrepôt de stockage de 2 200m² représentant 950 000€ de vêtements professionnels et EPI.
- Notre propre service de logistique qui nous permet une réactivité et une maîtrise des délais (expédition, réception, préparation)...
- Un atelier intégré (couture, marquage, broderie....) 2 machines à broder dont une huit têtes , 3 presses à thermocoller, 1 imprimante à transferts numérique, 2 machines à coudre.
- Un service de Mise en Poche Individuelle (colisage nominatif) par agent et par service. Matériel de cerclage des cartons , ensacheuse pour les dotations.
- 4 magasins de ventes de détail ...
Agence commerciale et Magasin : Ligne T - 2 avenue d'Atlanta - Z.A de MONTBLANC -31200 TOULOUSE
Magasin Centre Ville : Maison Dutech - 25 Place Victor Hugo - 31000 TOULOUSE
Siège, Agence commerciale et Magasin : Ligne T - 50 avenue d'Allemagne- 82000 MONTAUBAN
Agence commerciale et Magasin : Ligne T Bordeaux - 25 RUE MENDES FRANCES - 33310 LORMONT
- Un site de commande en ligne dédié, permettant la consultation et l'impression de votre catalogue personnalisé, en Euros ou en Points, la saisie des commandes générales et/ou en colisage individuel, la consultation de vos statistiques par produit, par site ou par taille, sur la période de votre choix.
- Un site internet général permettant de visualiser les offres globales et produits de l'ensemble de notre gamme
- 30 postes informatiques en réseau

MOYENS LOGISTIQUES

- Service offert pour assurer les livraisons et la protection des prestations pendant leur transport : Depuis plusieurs années, nous travaillons avec 2 transporteurs nationaux : Calberson et Exapaq. Vos commandes sont conditionnées de façon à être livrées et ouvertes sans encombre, dans les meilleurs délais.

Ligne T



un spécialiste c'est sûr

Présentation de Ligne T

Ligne T - 50 avenue d'Allemagne - Rond point de l'Europe - Albasud - 82000 MONTAUBAN

Tél. : 05 63 66 77 44 - Fax : 05 63 66 26 71 - E.mail : ltm@ligne-t.com - Site : www.ligne-t.com

Siret 41344685700034 - ID FR31413446857 - APE 4642Z - RCS Montauban B413446857 99B7 - SAS au capital de 201 000 €



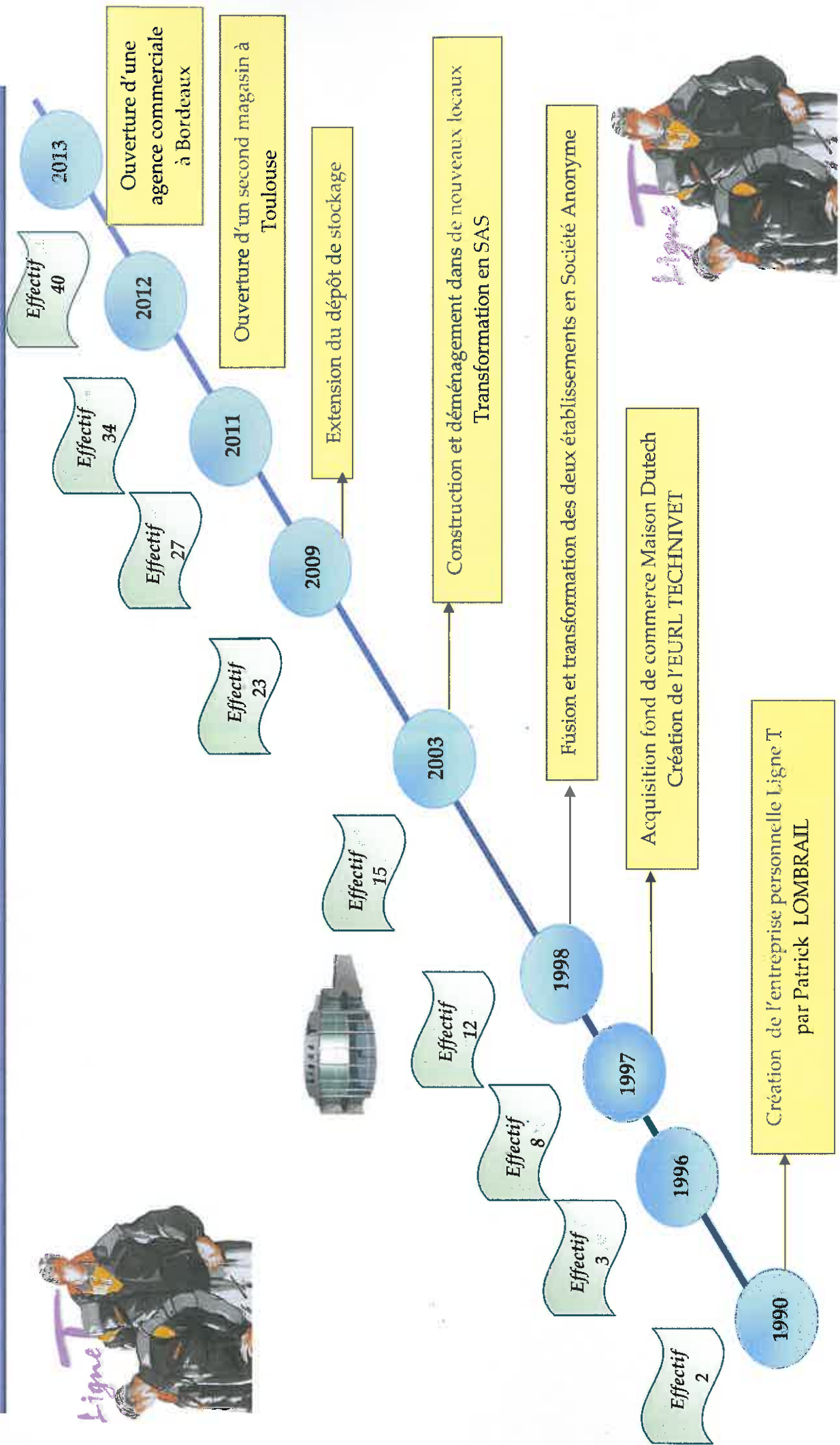
Raison sociale	LIGNE T
Statut juridique	SAS - Société à Actions Simplifiées
Siège social et magasin	50 avenue d'Allemagne 82000 MONTAUBAN Tél. : 05 63 66 77 44 Fax : 05 63 66 26 71 E mail : ltm@ligne-t.com
Agence commerciale et magasin	2 avenue d'Atlanta 31200 TOULOUSE Tél. : 05 62 30 15 60 - Fax : 05 62 30 15 69 E mail : ltt@ligne-t.com
Magasin centre ville	25 Place Victor Hugo 31000 TOULOUSE Tél. : 05 62 30 15 61 - Fax : 05 62 30 15 67 E mail : md@ligne-t.com
Agence commerciale	25 rue Pierre Mendès France 33310 LORMONT Tél. : 05 56 23 40 28 - Fax : 05 56 23 40 51 E mail : ltb@ligne-t.com
Site	www.ligne-t.com
Capital	201 000 €
Siret	41344685700034
Code APE	4642Z
Année de création	1990
Directeur Général	Patrick LOMBRAIL
Moyens humains	35 personnes qualifiées
Moyens techniques	30 postes informatiques en réseau 1 brodeuse huit têtes 1 brodeuse une tête 3 presses à thermocoller 1 imprimante à transfert numérique 2 machines à coudre 5 véhicules commerciaux
Locaux	4 magasins de vente de détail 2 200 m ² de dépôt de stockage
Chiffre d'affaires	5 200 000 €

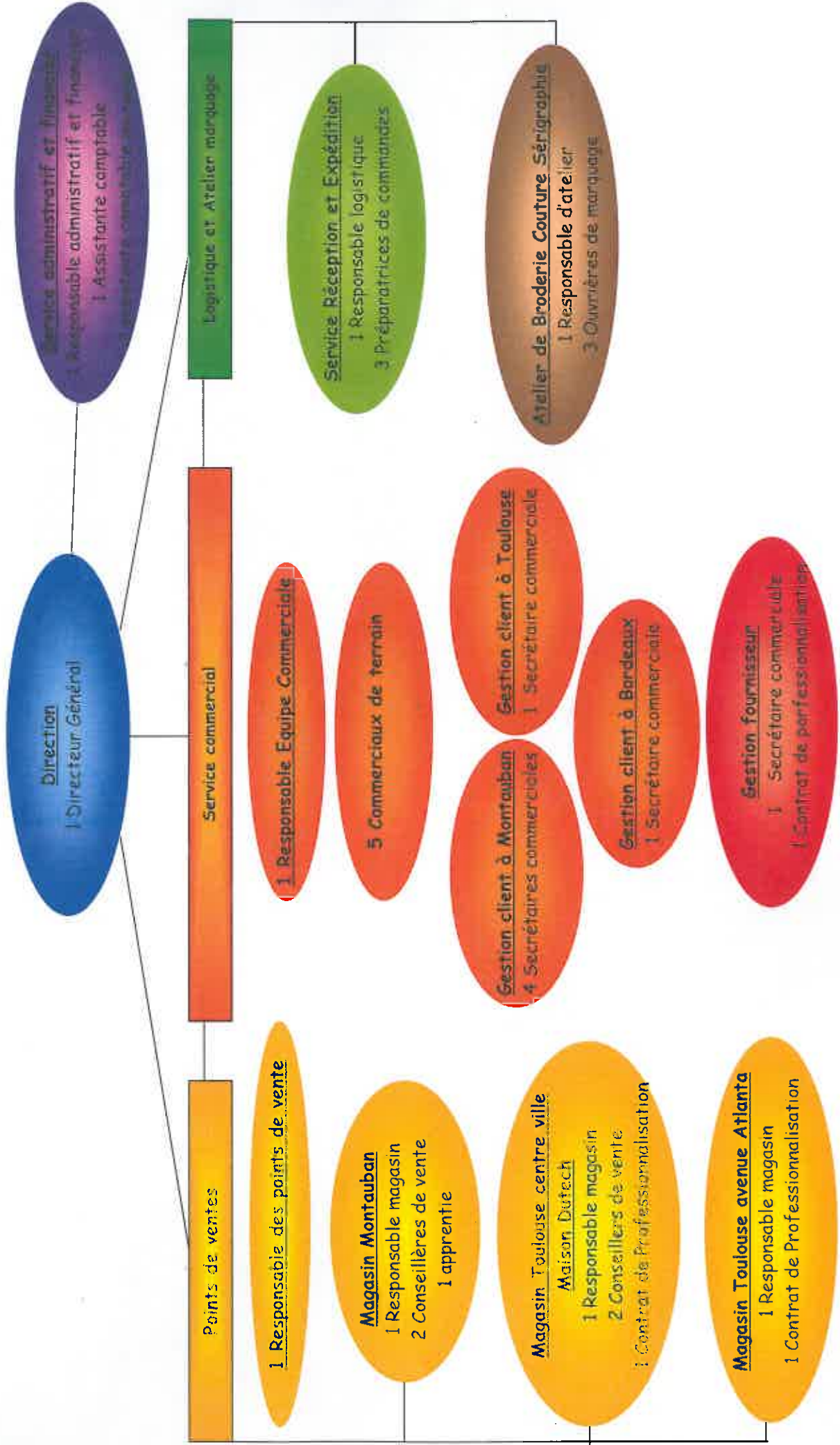


Ligne T



HISTORIQUE





Coup de jeune dans la distribution d'EPI et vêtements professionnels E.P.I. Center crée l'événement à Toulouse et Montauban



un spécialiste c'est sûr

E.P.I. Center est devenu aujourd'hui un acteur incontournable du marché des EPI et des vêtements professionnels (protection et image). Avec 58,6 millions d'euros de CA en 2011, il est le 1^{er} groupement de distributeurs indépendants et le 4^{ème} distributeur de rang national. Le secret de sa réussite est d'offrir à ses 90 000 clients la puissance d'un groupe d'envergure nationale : plus de 20 000 produits référencés de 50 marques partenaires. C'est aussi, sa maîtrise d'une



offre segmentée, par métiers, répondant parfaitement aux besoins particuliers des clientèles locales grâce à l'ancrage, souvent historique, de ses adhérents dans le tissu régional. A ces points forts, E.P.I. Center ajoute sa capacité à innover dans tous les domaines.

Ligne T en est l'illustration parfaite en Midi Pyrénées.



>>> Baptême du feu en Midi Pyrénées pour les nouveaux concepts magasins d'E.P.I. Center

En 2011, E.P.I. Center, 1^{er} groupement français de distributeurs indépendants d'EPI, lance deux nouveaux concepts de magasins « One Stop Shopping » (1 lieu unique pour une solution globale d'équipements adaptés aux exigences d'1 métier) :

- Le code « BtoC » au design « boutique » : magasins, de centre ville proposant essentiellement des vêtements de travail et d'image (et EPI complémentaires), pour les métiers de bouche, les petites collectivités, les PME et TPE
- Le code « BtoB » au design « industrie & TP » : magasins situés en zone d'activité, présentant un large choix d'EPI adaptés aux risques propres aux secteurs d'activité de la région d'implantation.

>>> Ligne T, adhérent d'E.P.I. Center, inaugure les deux formules à Montauban et à Toulouse

La société Ligne T, adhérente au groupement E.P.I. Center et distributeur et bien connue des Montalbanais, inaugure ces deux formules à Montauban et à Toulouse.

- Métamorphose de l'historique Maison Dutech (70 ans d'existence) au centre de Toulouse. C'est dans une ambiance conviviale, aux couleurs chaudes, au mobilier en bois, que cet expert des vêtements de travail et d'image recevra ses clients.
- Création de deux agences commerciales/points de ventes dans les parcs d'activité de Toulouse et de Montauban. Un mobilier en métal, une lumière blanche, une atmosphère dépouillée, centrée sur l'essentiel reflètent le haut niveau d'exigence de la clientèle (BTP, industrie, transports, collectivités, santé...)

>>> Et toujours plus d'expertise et de services personnalisés

- **Une relation privilégiée** : A chaque stade de l'acte d'achat : définition du besoin, choix le mieux adapté au meilleur prix, suivi et réassort, gestion de fin de vie d'un produit, le client a un interlocuteur unique formé à la technicité des produits et comprenant ses impératifs
- **Un accompagnement performant** : Tout est fait pour simplifier la gestion et la logistique propres à chaque entreprise : détermination des tailles des personnels, préparation par package individuel, gestion informatisée des dotations sur différents sites, réalisation de catalogues personnalisés pour communication interne, étude d'entretien des textiles, site protégé internet et intranet pour communication des référencements...
- **La garantie d'un achat raisonné, éthique et responsable** : Reflétant les nouvelles tendances de consommation BtoB, les critères de référencement des produits E.P.I. Center incluent les exigences les plus élevées : conclusions du programme Reach sur les produits chimiques, recommandations du BIT sur le travail des enfants...
- **Une véritable personnalisation des vêtements d'image ou de travail** : Un large choix de méthodes de marquage permet de trouver la solution la mieux adaptée au support, à l'effet recherché et à la quantité de vêtements à traiter : broderie, sérigraphie, transferts sérigraphiques, transferts laser, écussons, badge nominatif

>>> Les « PLUS » de Ligne T - E.P.I. Center

- **Ligne T primé pour un « vêtement intelligent » et innovant** : Ligne T a reçu Le Prix De L'innovation Sud Ouest, au salon PREVENTICA 2009, pour un vêtement capable de détecter toute absence de mouvement du porteur, à l'intérieur d'une chambre froide, et de donner l'alerte à l'extérieur. Ce produit a été développé en partenariat avec l'ICAM. Il s'inscrit dans la volonté du groupe de créer, en interne, des produits innovants complétant l'offre des marques partenaires.
- **Des vêtements créés à votre image** : Ligne T réalise tous prototypes à la demande
- **Un nouveau site marchand** : En 2011, Ligne T a mis en ligne un site marchand permettant à ses clients référencés de passer directement commande : www.ligne-t.com.





La prévention des risques : un sujet toujours d'actualité

Les accidents du travail sont trop nombreux; quant aux maladies professionnelles, leur nombre ne cesse d'augmenter. La prévention des risques constitue une obligation pour les entreprises et leurs dirigeants dont la responsabilité civile (voire pénale) est engagée. Face au maquis des réglementations, normes et produits proposés, il est indispensable de s'appuyer sur un spécialiste capable d'apporter la meilleure solution en termes d'efficacité, de qualité et de prix.

E.P.I. Center - Ligne T à Toulouse et Montauban

Les moyens mutualisés de la réussite :

Moyens humains :	29 personnes
Moyens techniques :	19 postes informatiques en réseau 1 brodeuse 6 têtes 1 brodeuse 1 tête 2 presses à thermo coller 1 imprimante à transfert numérique 2 machines à coudre 5 véhicules commerciaux

3 magasins - 2 200m² de stockage

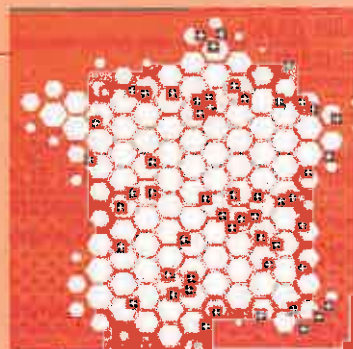
Ligne T / Montauban Ouverture le : XXXXXXXXXXXX
50 avenue d'Allemagne - 82000 MONTAUBAN
Tél. : 05 63 66 77 44 - E mail : ltm@ligne-t.com

Maison Dutech ré-Ouverture le : XXXXXXXXXXXX
5 Place Victor Hugo - 31000 TOULOUSE
Tél. : 05 62 30 15 60 - E mail : ltt@ligne-t.com

Ligne T / Toulouse Ouverture le : XXXXXXXXXXXX
2 avenue d'Atlanta - 31000 TOULOUSE
Tél + mail : XXXXXXXXXXXX

Rappel : E.P.I. Center en chiffres :

- 60 magasins E.P.I. Center en 2011 (2005 : 30 magasins)
- 58,6 Millions d'Euros de CA en 2010 (2005 : 27 M€)
- + de 90 000 clients
- + de 300 collaborateurs, dont 100 commerciaux sédentaires et terrain
- + de 50 marques partenaires,
- + de 20 000 produits référencés



Contact presse :

Héliosphère
Marie-Line VAXELAIRE
Tél. : 06 24 61 65 54
mlvaxelaire@heliosphere-relationspresse.com

Préventistes Groupe
69400 Villefranche / Saône
Tél. : 04 74 67 93 14
lespreventistes@orange.fr
www.epi-center.fr



ACTIVITES

Ligne T est une société spécialisée dans l'équipement de la personne au travail avec un fort développement dans le vêtement Image de marque. Pour répondre à une demande de globalisation de ses clients, elle offre un large choix de vêtements de travail et d'équipements de protection individuelle qu'elle diffuse sur l'ensemble du territoire national.

LES SERVICES

Dotée d'un personnel qualifié réparti entre le siège montalbanais d'Albasud et l'agence commerciale toulousaine avec ses deux points de vente, Ligne T propose de nombreux services :

- Marquage par sérigraphie, broderie et transfert
- Pose de badge et d'écussons
- Gestion informatisée des dotations sur différents sites
- Préparation de package individuel
- Installation de site protégé Internet et intranet pour communication des référencements
- Réalisation de catalogue personnalisé pour communication interne
- Détermination des tailles du personnel
- Gestion et logistique du stock client
- Etude d'entretien des textiles
- Réalisation de prototypes
- Personnalisation des vêtements

POLITIQUE COMMERCIALE

La stratégie commerciale de la société s'organise autour de trois axes :

- La vente de détail, avec 4 points de ventes sur Toulouse, Montauban, et Bordeaux destinée aux artisans et petites collectivités
- Les agences commerciales (Toulouse, Montauban et Bordeaux) en relation avec le tissu économique régional
- La démarche des grands comptes sur le plan national.

SECTEURS D'ACTIVITE

La grande diversité de ses produits et de ses services lui permettent de répondre aux besoins de secteurs d'activités variés : Collectivités publiques - Administration - Transports - Industrie - Bâtiment - Santé - Grande distribution...

ACTUALITES ET DEVELOPPEMENT

Ligne T a mis en ligne un site marchand permettant à ses clients référencés de passer directement commande.

Elle a aussi développé en partenariat avec  **icam** un « vêtement intelligent » qui permet de détecter toute absence de mouvement entraînée par un malaise à l'intérieur d'une chambre froide en donnant l'alarme à l'extérieur.

Cette action a reçu le Prix de l'innovation sud ouest 2009 lors du salon professionnel PREVENTICA.

Ligne T



LE SPECIALISTE DE L'EQUIPEMENT DE LA PERSONNE AU TRAVAIL

MOYENS TECHNIQUES, LOGISTIQUES ET HUMAINS

Ligne T – 2 avenue d'Atlanta – 31200 TOULOUSE Tél. : 05 62 30 15 60- Fax : 05 62 30 15 69
- Site : www.ligne-t.com

Siret 41344685700034 - ID FR31413446857 - APE 4642Z - RCS Montauban B413446857 99B7 - SAS au capital de 201 000 euros

Agence de Toulouse :

Nathalie BEIGBEDER : 05 62 30 15 60

Email : ltt@ligne-t.com



Effectif de l'entreprise : 35 salariés permanents

MOYENS HUMAINS

- Moyens humains dédiés au marché:
Une équipe commerciale dont un commercial attitré s'occupe particulièrement de votre compte. Accompagnée du service achat, du service comptable et financier, d'un groupe de 4 personnes au service logistique et de 4 personnes à l'atelier de marquage intégré, notre société peut répondre à vos questions diverses du lundi au vendredi de 8h à 19h.
- Une équipe de 3 personnes dédiées à la réalisation et préparation des commandes et personnalisations en colis individuels selon demande
- Une équipe de 2 personnes chargées des approvisionnements marchandises et contrôle des produits proposés et leurs éventuels ruptures ou améliorations techniques en relation étroite avec le commercial chargé de votre dossier.

MOYENS ADMINISTRATIFS

- Notre équipe commerciale sédentaire et terrain vous conseille, répond à vos questions et besoins, vous oriente...
- Vous recevez systématiquement une confirmation de commande vous indiquant la date de livraison prévue. En outre, notre service commercial et notre service comptable se tiennent également à votre disposition.
- Pour assurer le suivi des livraisons, nous travaillons en étroite collaboration avec des transporteurs, ce qui nous permet par un simple clic de connaître la position de votre livraison.
- Service comptabilité en place pour assurer le suivi des commandes et des factures selon les modalités spécifiques de chaque client.

MOYENS TECHNIQUES

Notre société bénéficie de plusieurs points forts :

- Un entrepôt de stockage de 2 200m² représentant 950 000€ de vêtements professionnels et EPI.
- Notre propre service de logistique qui nous permet une réactivité et une maîtrise des délais (expédition, réception, préparation)...
- Un atelier intégré (couture, marquage, broderie....) 2 machines à broder dont une huit têtes, 3 presses à thermocoller, 1 imprimante à transferts numérique, 2 machines à coudre.
- Un service de Mise en Poche Individuelle (colisage nominatif) par agent et par service. Matériel de cerclage des cartons, ensacheuse pour les dotations.
- 4 magasins de ventes de détail ...
Agence commerciale et Magasin : Ligne T - 2 avenue d'Atlanta - ZA de MONTBLANC - 31200 TOULOUSE
Magasin Centre Ville : Maison Dutech - 25 Place Victor Hugo - 31000 TOULOUSE
Siège, Agence commerciale et Magasin : Ligne T - 50 avenue d'Allemagne - 82000 MONTAUBAN
Agence commerciale et Magasin : Ligne T Bordeaux - 25 RUE MENDES FRANCES - 33310 LORMONT
- Un site de commande en ligne dédié, permettant la consultation et l'impression de votre catalogue personnalisé, en Euros ou en Points, la saisie des commandes générales et/ou en colisage individuel, la consultation de vos statistiques par produit, par site ou par taille, sur la période de votre choix.
- Un site internet général permettant de visualiser les offres globales et produits de l'ensemble de notre gamme
- 30 postes informatiques en réseau

MOYENS LOGISTIQUES

- Service offert pour assurer les livraisons et la protection des prestations pendant leur transport : Depuis plusieurs années, nous travaillons avec 2 transporteurs nationaux : Calberson et Exapaq. Vos commandes sont conditionnées de façon à être livrées et ouvertes sans encombre, dans les meilleurs délais.