



INSPÉ Toulouse Occitanie Pyrénées Accueil des PES Rentrée universitaire 2022-2023

SITE CROIX DE PIERRE

Vendredi 26 août 2022

9h-11h30

Bienvenue à l'INSPE

Personnels assurant la formation

La coordination Pédagogique

Georges Madar

Responsable pédagogique 1^{er} degré

georges.madar@univ-tlse2.fr

05 62 25 22 85

Philippe Hitier

Responsable coordination stages

philippe.hitier@univ-tlse2.fr

05 62 25 21 16

Annick Puzenat

Secrétariat pédagogique

annick.puzenat@univ-tlse2.fr

05 62 25 21 11

Carole Ceaux

Secrétariat pédagogique

carole.ceaux@univ-tlse2.fr

05 62 25 20 99

Bienvenue à l'INSPE

Personnels assurant la formation

Équipe pédagogique des enseignants Inspé

Équipe des formateurs PEMF associés

Danièle Boudières : conseillère pédagogique Formation

Equipe de la mention 1er degré

Elsa Filatre, Manuel Mesquita, Georges Madar

et Sandrine DOMENECH

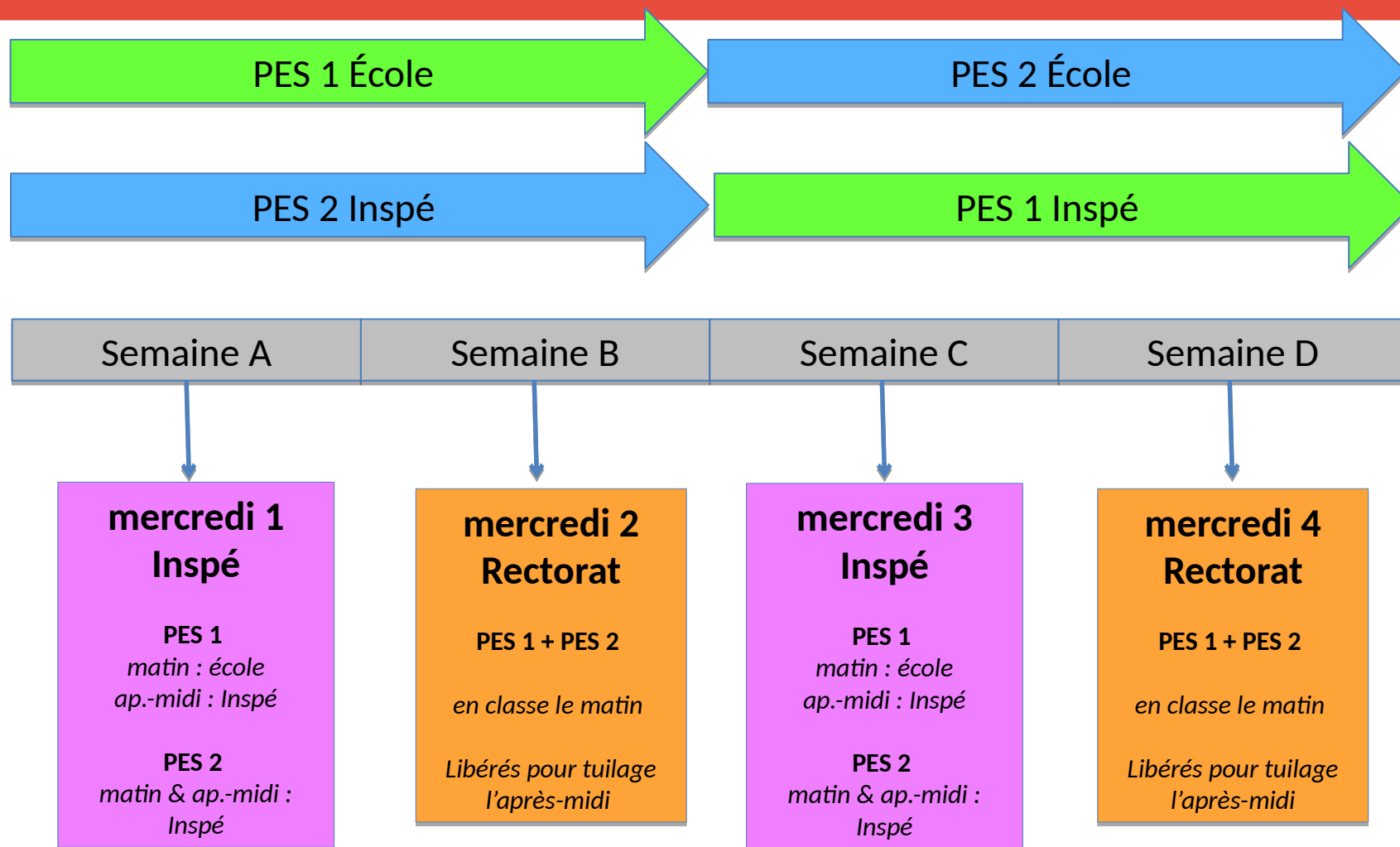
Bienvenue à l'INSPE

Personnels assurant le fonctionnement du site

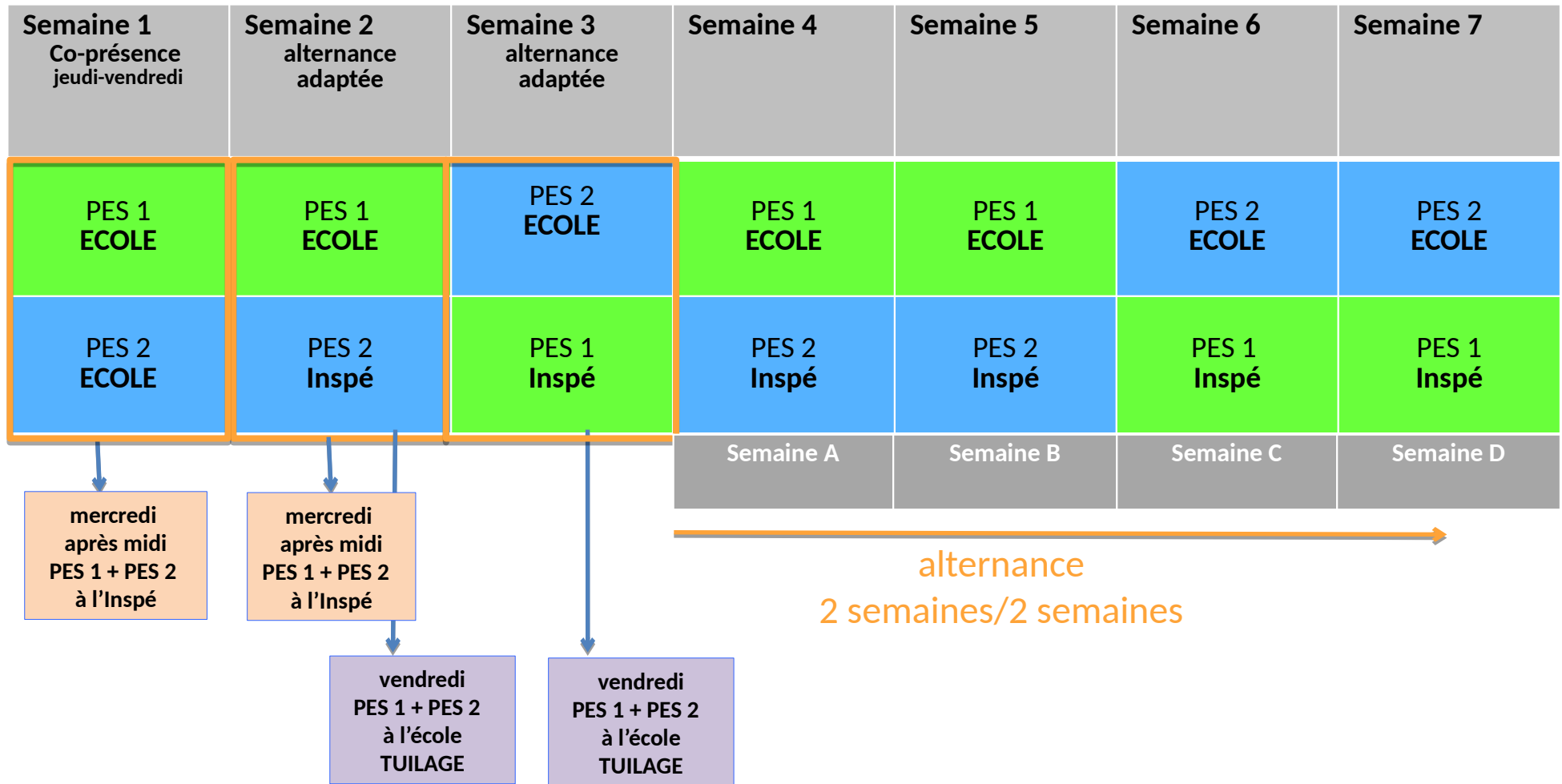
Équipe du SAVU

(Service Administratif et de Vie Universitaire)

Principe de l'alternance



Début de l'alternance



Votre emploi du temps à l'INSPE ?

Il sera téléchargeable ici :



<https://inspe.univ-toulouse.fr/accueil/linspe/sites-de-formation/toulouse-croix-de-pierre>

Le tutorat mixte

Vous serez suivi par :

- **1 tuteur·trice PEMF (3 visites)**
- **1 tuteur·trice formateur·trice INSPÉ (2 visites)**
- **1 (ou 2) CPC (conseiller·e pédagogique, 2 visites)**

6 séances de tutorats dans l'année

- **avec votre binôme**
- **vos deux tuteur·trice·s**
- **et les autres PES qu'ils·elles suivent**

Le SIS : suivi individualisé des stagiaires en difficulté

Dispositif inter-degré et hors évaluation

Propose différentes approches de remédiation

- des entretiens individuels
- des ateliers corps et voix, posture, autorité
- des ateliers d'analyse de pratique

Y accéder :

à votre initiative, sur proposition d'un tuteur, ou de la coordination pédagogique

inspe.sis@univ-tlse2.fr

Les SOPA

Vous allez effectuer 2 SOPA : « Stages d'Observation et de Pratique Accompagnée » au premier semestre

SOPA 1 : fin septembre ou début octobre

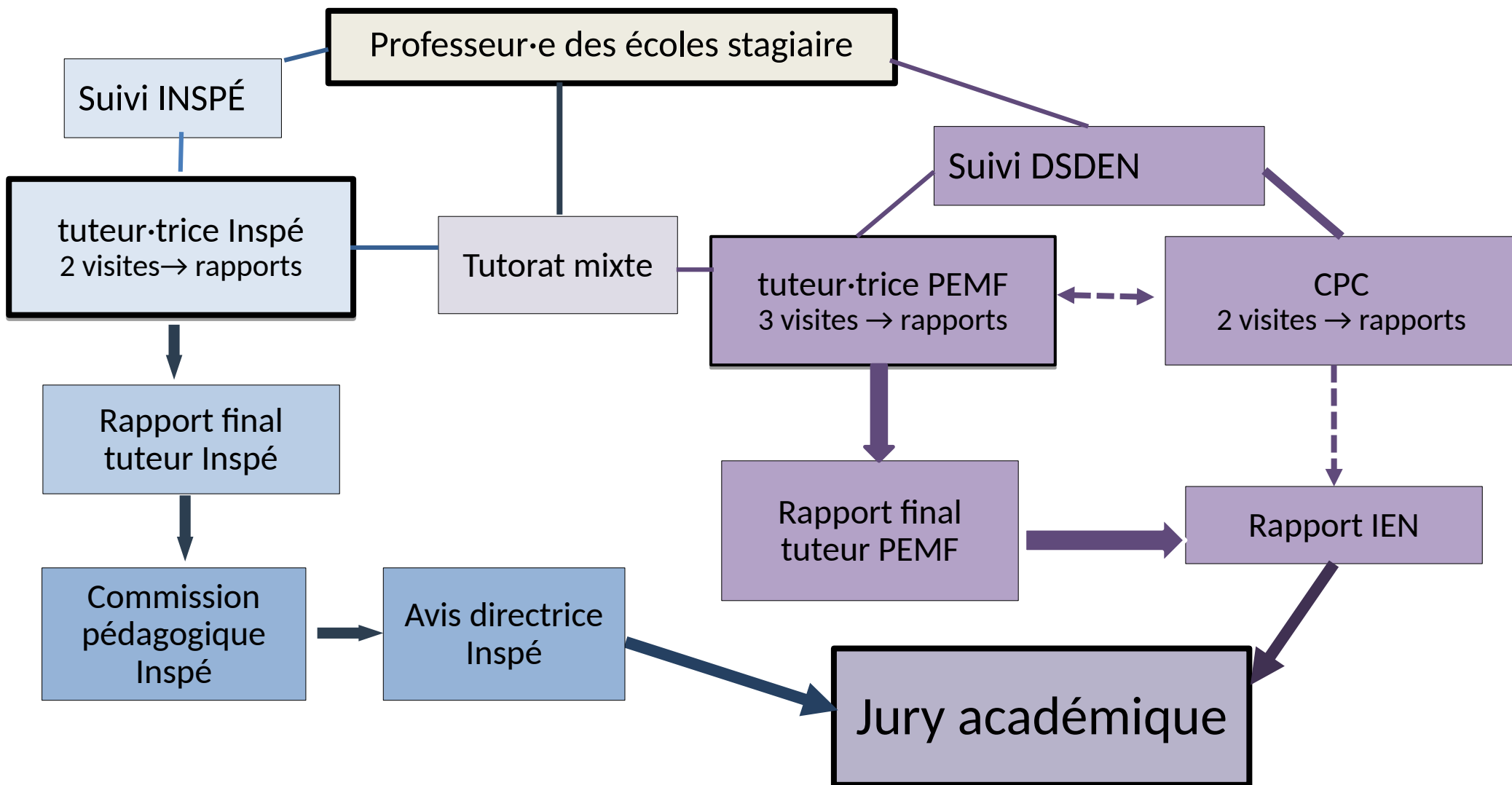
SOPA 2 : décembre

SOPA 3 : juin

chez votre tuteur·trice PEMF

ou chez un·e PEMF de votre cycle

Suivi et évaluation du stage



Évaluation du stage : calendrier (indicatif)

avril

Rapports du tuteur PEMF et CPC transmis à l'IEN

mai

Avis de l'IEN, rapports PEMF et CPC transmis au jury

Rapports du tuteur INSPÉ

Commission pédagogique INSPÉ : décision proposée

Transmission de l'avis de la directrice INSPÉ au jury

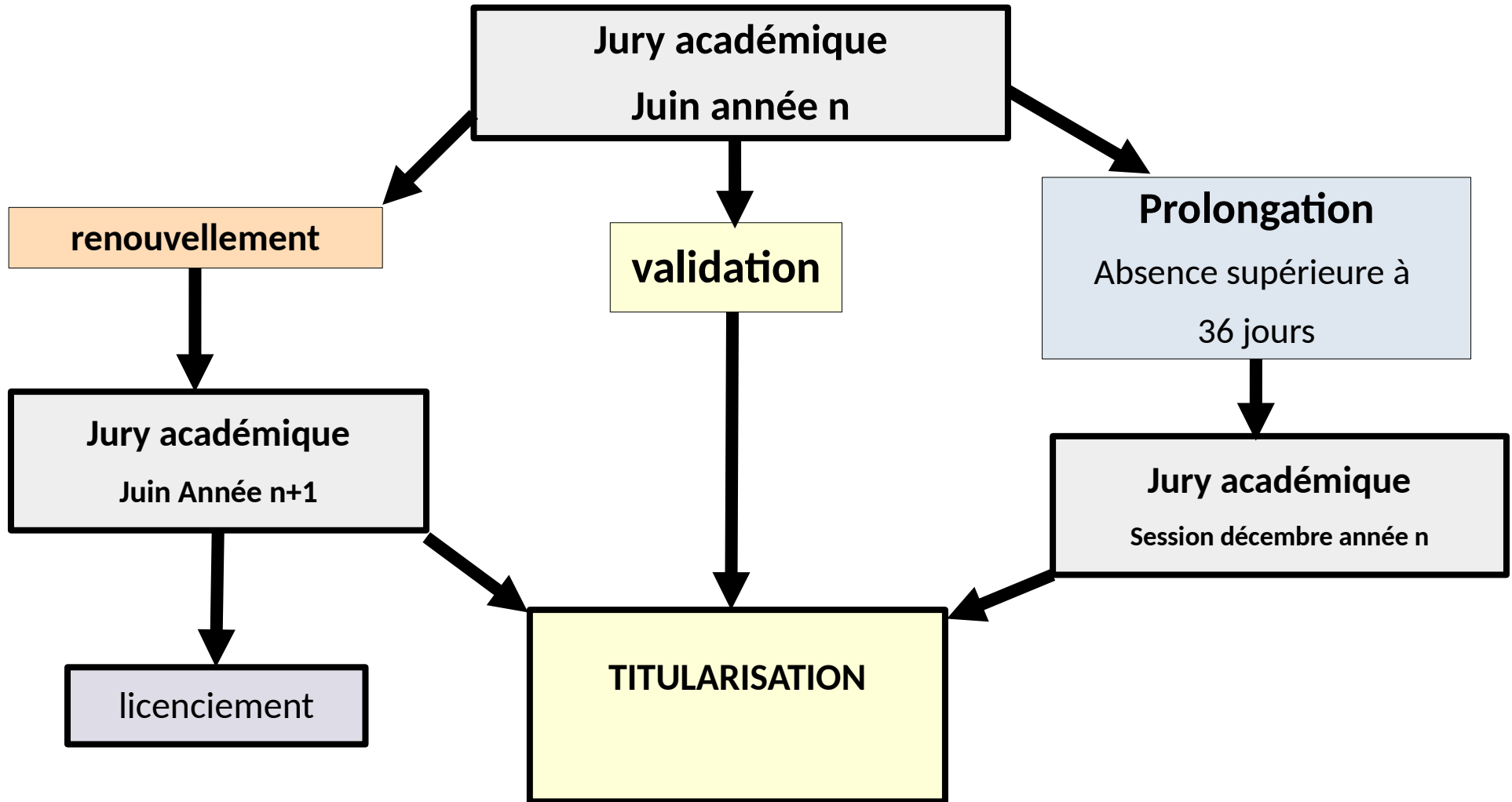
juin

Examen des dossiers des stagiaires

Entretien et délibération du jury

Titularisation ou autre décision du Recteur

Titularisation





INSPÉ Toulouse Occitanie Pyrénées
Accueil des PES
Rentrée universitaire 2022-2023

SITE CROIX DE PIERRE

Vendredi 26 août 2022

9h-11h30