

UNIVERSITE
DE TOULOUSE
LE MIRAIL



BILAN SOCIAL 2009



PREAMBULE

Le bilan social a été introduit en droit français par la loi du 12 juillet 1977 qui le rend obligatoire pour les entreprises de plus de 300 salariés. Aux termes de la loi, le document récapitule « *les principales données chiffrées permettant d'apprécier la situation de l'entreprise dans le domaine social (...) et de mesurer les changements intervenus au cours de l'année écoulée.* »

Progressivement, le bilan en vient à concerner le secteur public. Un décret du 7 octobre 1988 l'impose dans les établissements publics hospitaliers, et la loi « Hoeffel » du 27 décembre 1994 prévoit un « rapport sur l'état de la collectivité » dans la fonction publique territoriale. Enfin, la loi relative aux libertés et responsabilités des universités du 10 août 2007 prévoit, dans son article 16, la présentation d'un bilan social devant le Comité technique paritaire de l'établissement.

Les bilans sociaux de l'Université de Toulouse II-Le Mirail

Les précédentes éditions des bilans sociaux présentaient une photographie des emplois, des effectifs et des conditions de travail des personnels au 1^{er} janvier de l'année de référence (année N). Toutes les évolutions (promotions et mobilités notamment) concernaient l'année précédente (N-1).

Ainsi, dans un souci de cohérence, la date de référence a été décalée pour ne garder qu'une seule année (celle indiquée dans le titre du bilan). Les nouveaux bilans sociaux contiennent désormais des données datant du 31 décembre de l'année considérée ; les évolutions mesurées sont celles survenues au cours de l'année (entre le 1^{er} janvier et le 31 décembre).

Ce changement de date de référence conduit à un décalage dans les périodes étudiées. En effet, le *Bilan social 2008* tel que présenté devant le Comité technique paritaire de l'établissement le 2 février 2010 contenait des données au 1^{er} janvier 2008 et les évolutions sur l'année 2007. Tandis que s'appuyant sur la nouvelle date de référence, le *Bilan social 2009* présente les données chiffrées au 31 décembre 2009 et les évolutions de l'année 2009.

Pour que les changements survenus au cours de l'année 2008 soient pris en compte, le présent document est double. En plus des données et évolutions de 2009, il contient également les données au 31 décembre 2008 et les évolutions entre le 1^{er} janvier 2008 et le 31 décembre 2008.

SOMMAIRE

Préambule

CHAPITRE 1 : EMPLOIS / EFFECTIFS	1
<i>I – Les emplois</i>	1
I.1 Emplois enseignants.....	1
I.2 Emplois BIATOS	2
<i>II – Les effectifs</i>	3
II.1 Evolution des effectifs entre 2008 et 2009	3
II.2 BIATOS	4
II.2.1 Titulaires	4
II.2.2 Non titulaires.....	8
II.3 Enseignants	12
II.3.1 Titulaires	12
II.3.2 Enseignants-chercheurs par groupe de sections CNU	14
II.3.3 Non titulaires.....	16
<i>III – Démographie</i>	18
III.1 Population BIATOS	18
III.1.1 Titulaires	18
III.1.2 Titulaires de + de 55 ans par filière et grade	20
III.1.3 Non titulaires.....	22
III.2 Population Enseignants	24
III.2.1 Titulaires	24
III.2.2 Enseignants-chercheurs de + de 55 ans par groupe de sections CNU	28
III.2.3 Non titulaires.....	30
<i>IV – Mobilité</i>	32
IV.1 Population BIATOS	32
IV.1.1 Mouvements externes des personnels BIATOS (titulaires et contractuels).....	32
IV.1.2 Indicateurs de mobilité externe	34
IV.1.3 Mouvements internes des personnels BIATOS (titulaires et contractuels)	35
IV. 2 Population Enseignants	37
IV.2.1 Mouvements des personnels enseignants titulaires.....	37
IV.2.2 Mouvements des personnels enseignants contractuels	39
<i>V – Promotions</i>	40
V.1 Population BIATOS.....	40
V.1.1 Promotions externes.....	40
V.1.2 Promotions internes	40
V.2 Population Enseignants	41
V.2.1 Promotions par concours	41
V.2.2 Avancement de classe au choix.....	41
<i>VI – Les congés</i>	42
VI.1 Les congés des titulaires.....	42
VI.1.1 Enseignants.....	42
VI.1.2 BIATOS.....	43
VI.2 Les congés des non titulaires	44
VI.2.1 Enseignants.....	44
VI.2.2 BIATOS.....	45

CHAPITRE 2 : REMUNERATIONS	46
<i>I – La masse salariale</i>	46
I.1 Traitements et indemnités payées sur le budget Etat.....	46
II.2 Rémunérations payées sur budget propre.....	47
<i>II – Les rémunérations</i>	48
II.1 BIATOS.....	48
II.1.1 Titulaires	48
II.1.2 Non titulaires.....	49
II.2 Enseignants	50
II.2.1 Titulaires	50
II.2.2 Non titulaires.....	51
<i>III – La NBI</i>	52
<i>IV – Régimes indemnitaires</i>	54
IV.1 Régime indemnitaire des BIATOS	54
IV.2 Régime indemnitaire des enseignants	55
<i>V – Heures complémentaires</i>	56
CHAPITRE 3 : HYGIENE ET SECURITE	57
<i>I - Le comité d'hygiène et de sécurité (CHS)</i>	57
<i>II - Les formations Hygiène et Sécurité</i>	58
<i>III – Les accidents de travail et de trajet</i>	59
CHAPITRE 4 : CONDITIONS DE TRAVAIL	60
<i>I – Quotité de travail</i>	60
I.1 BIATOS.....	60
I.1.1 Titulaires à temps partiel	60
I.1.2 Titulaires en CPA.....	62
I.1.3 Non titulaires à temps partiel et à temps incomplet	63
I.2 Enseignants	65
I.2.1 Titulaires à temps partiel	65
I.2.2 Titulaires en CPA.....	67
I.2.3 Non titulaires à temps incomplet	68
<i>II – Médecine de prévention</i>	69
II.1 Composition du service de médecine de prévention	69
II.2 Les visites médicales en 2008 et 2009.....	69
II.3 Les visites occasionnelles en 2008 et 2009	69
II.4 Les propositions médicales	70
II.5 Les actions sur les lieux de travail	70
CHAPITRE 5 : FORMATION	71
<i>I – Volume de formation</i>	71
<i>II – Dépenses de formation</i>	73

CHAPITRE 6 : RELATIONS PROFESSIONNELLES	74
<i>I – Information et Communication</i>	74
II.1 – Le dispositif d’accueil des personnels	74
II.2 – Le dispositif d’information et de communication de l’établissement	74
<i>II – Contentieux et conflits</i>	75
II.1 Contentieux en instance à la fin de l’année	75
II.2 Statistiques sur les jugements et arrêts rendus en cours d’année.....	75
II.3 Procédures disciplinaires engagées au cours de l’année	76
CHAPITRE 7 : ACTIONS CULTURELLES ET SOCIALES	77
<i>Bilan d’activité du SCASC en 2009</i>	77

ANNEXES

Liste des principaux sigles utilisés

CHAPITRE 1 : EMPLOIS / EFFECTIFS

I - Les emplois

Le Ministère de l'Enseignement supérieur et de la recherche délègue à l'université des moyens appelés emplois ou postes permettant le recrutement de personnels.

Les postes dont dispose l'université sont caractérisés par :

- le chapitre du budget de l'Etat qui en supporte le coût
- la nature du poste qui détermine le type ou la qualité de la personne qui peut être rémunérée sur ce poste

La personne aura un corps d'appartenance, qui doit être compatible avec la nature du poste.

I.1 Emplois enseignants

Situation au 31/12/2008

	UTM	IUT Blagnac	IUT Figeac	IUFM	Ensemble
Enseignants-Chercheurs					
Surnombre	6				6
PR	180	6		13	199
MCF	447	15	12	42	516
PAST	23	1			24
TOTAL	656	22	12	55	745
Enseignants du 1er et 2nd degré					
PRAG	66	9	9	71	155
PRCE	30	9	3	72	114
PLP	1			1	2
PENSAM			1		1
PREC				14	14
TOTAL	97	18	13	158	286
Autres					
ATER	38	1		3	42
Lecteur	29				29
TOTAL	67	1	0	3	71
Total Enseignant	820	41	25	216	1102

Situation au 31/12/2009

	UTM	IUT Blagnac	IUT Figeac	IUFM	Ensemble
Enseignants-Chercheurs					
Surnombre	6				6
PR	181	6		13	200
MCF	445	16	12	44	517
PAST	23	1			24
TOTAL	655	23	12	57	747
Enseignants du 1er et 2nd degré					
PRAG	66	9	9	68	152
PRCE	30	9	3	71	113
PLP	1				1
PENSAM			1		1
PREC				14	14
TOTAL	97	18	13	153	281
Autres					
ATER	38	1		3	42
Lecteur	29				29
TOTAL	67	1	0	3	71
Total Enseignant	819	42	25	213	1099

I.1 Emplois BIATOS

Situation au 31/12/2008

	UTM	IUT Blagnac	IUT Figeac	IUFM	Ensemble
ASU					
SGEPES	1				1
AGC	1				1
ADMENESR	1			1	2
CASU	1				1
ADAENES	20	2	1	8	31
SASU	38	2	1	21	62
ATEC				23	23
ADJAENES	107	3	4	40	154
TOTAL ASU	169	7	6	93	275
ITRF					
IGR	11	1		1	13
IGE	77	2	1	6	86
ASI	24	2	1	4	31
TCH	73	3	3	5	84
ATRF	131	4	1	61	197
TOTAL ITRF	316	12	6	77	411
BIBLIOTHEQUE					
Cons. Gen	1				1
Cons.	7			1	8
Bib.	8			1	9
BAS	18			1	19
Assist. Bib.	3				3
Magasinier	20			1	21
TOTAL BIB	57	0	0	4	61
Total BIATOS	542	19	12	174	747

Situation au 31/12/2009

	UTM	IUT Blagnac	IUT Figeac	IUFM	Ensemble
ASU					
SGEPES	1				1
AGC	1				1
ADMENESR	1			1	2
CASU	2				2
AAENES	19	2	1	8	30
SAENES	37	2	1	21	61
ATEC				16	16
ADJAENES	106	3	4	38	151
TOTAL ASU	167	7	6	84	264
ITRF					
IGR	12	1		1	14
IGE	82	2	1	6	91
ASI	24	2	1	4	31
TCH	72	3	3	5	83
ATRF	128	4	1	68	201
TOTAL ITRF	318	12	6	84	420
BIBLIOTHEQUE					
Cons.	7			1	8
Bib.	7				7
BAS	17			2	19
Assist. Bib.	4				4
Magasinier	19			1	20
TOTAL BIB	54	0	0	4	58
Total BIATOS	539	19	12	172	742

II - Les effectifs

Les postes dont dispose l'Université permettent de recruter et de rémunérer des personnes appelées agents.

Il faut distinguer deux grands types d'agents :

- les fonctionnaires, titulaires et stagiaires, répartis en différents corps
- les agents contractuels, appelés également agents non titulaires de l'Etat

Les effectifs figurant dans les tableaux suivants sont les effectifs réels en fonction, c'est-à-dire les agents qui sont en activité et rémunérés à la date d'observation (31 décembre de l'année considérée).

Ne sont pas répertoriés les vacataires.

II.1 Evolution des effectifs entre 2008 et 2009

	2008	2009
Effectifs totaux	2108	2130
Titulaires	1683	1694
Non titulaires	425	436
BIATOS	864	882
Titulaires	718	722
Non titulaires	146	160
Enseignants	1244	1248
Titulaires	965	972
Non titulaires	279	276

UTM

	2008	2009
BIATOS	654	669
Titulaires	529	533
Non titulaires	125	136
Enseignants	964	958
Titulaires	694	695
Non titulaires	270	263

IUFM

	2008	2009
BIATOS	181	180
Titulaires	160	158
Non titulaires	21	22
Enseignants	214	221
Titulaires	210	214
Non titulaires	4	7

IUT Blagnac

	2008	2009
BIATOS	17	21
Titulaires	17	19
Non titulaires	0	2
Enseignants	42	44
Titulaires	38	40
Non titulaires	4	4

IUF Figeac

	2008	2009
BIATOS	12	12
Titulaires	12	12
Non titulaires	0	0
Enseignants	24	25
Titulaires	23	23
Non titulaires	1	2

II.2 BIATOS

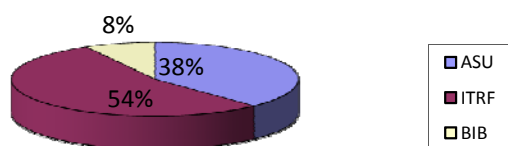
II.2.1 TITULAIRES

Les effectifs en personnes physiques

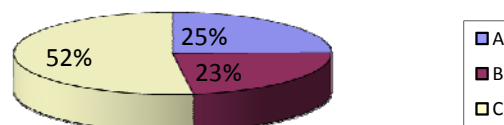
Situation au 31/12/2008

ASU	Catégorie FP	UTM			IUT Figeac			IUT Blagnac			IUFM			Ensemble		
		H	F	Total	H	F	Total	H	F	Total	H	F	Total	H	F	Total
SGEPES	A			0			0			0			0	0	0	0
ADMENESR	A		1	1			0			0	1		1	1	1	2
CASU	A	1		1			0			0			0	1	0	1
AGC	A		1	1			0			0			0	0	1	1
ADAENES	A	4	15	19		1	1	2		2	4	4	8	10	20	30
SAENES	B	3	37	40	1		1		2	2	5	17	22	9	56	65
ATEC	C			0			0			0	11	6	17	11	6	17
ADJAENES	C	8	101	109	1	3	4		3	3	5	35	40	14	142	156
Total ASU		16	155	171	2	4	6	2	5	7	26	62	88	46	226	272
ITRF																
IGR	A	7	4	11			0	1		1	1		1	9	4	13
IGE	A	28	46	74	1		1	1	1	2	5	2	7	35	49	84
ASI	A	13	9	22	1		1	2		2	2	1	3	18	10	28
TECH	B	28	42	70	3		3	3		3	5		5	39	42	81
ATRF	C	60	69	129	1		1	1	1	2	28	23	51	90	93	183
Total ITRF		136	170	306	6	0	6	8	2	10	41	26	67	191	198	389
BIB																
CONS. GEN.	A	1		1			0			0			0	1	0	1
CONS.	A	2	4	6			0			0		1	1	2	5	7
BIBLIOTH.	A		8	8			0			0		2	2	0	10	10
BAS	B	3	14	17			0			0		1	1	3	15	18
ASS BIB	B	3		3			0			0			0	3	0	3
MAGASINIER	C	8	9	17			0			0		1	1	8	10	18
Total BIB		17	35	52	0	0	0	0	0	0	0	5	5	17	40	57
TOTAL		169	360	529	8	4	12	10	7	17	67	93	160	254	464	718

Répartition par filière



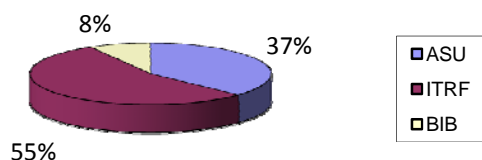
Répartition par catégorie



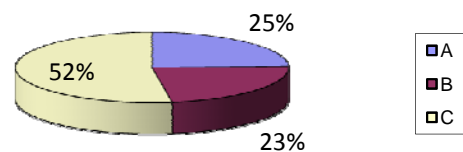
Situation au 31/12/2009

ASU	Catégorie FP	UTM			IUT Figeac			IUT Blagnac			IUFM			Ensemble		
		H	F	Total	H	F	Total	H	F	Total	H	F	Total	H	F	Total
SGEPES	A			0			0			0			0	0	0	0
ADMENESR	A		1	1			0			0	1		1	1	1	2
CASU	A	1		1			0			0			0	1	0	1
AGC	A		1	1			0			0			0	0	1	1
ADAENES	A	5	14	19		1	1	2		2	4	4	8	11	19	30
SAENES	B	3	35	38	1		1		2	2	4	17	21	8	54	62
ATEC	C			0			0			0	11	5	16	11	5	16
ADJAENES	C	7	106	113	1	3	4		3	3	5	30	35	13	142	155
Total ASU		16	157	173	2	4	6	2	5	7	25	56	81	45	222	267
ITRF																
IGR	A	8	3	11			0	1		1	1		1	10	3	13
IGE	A	26	51	77	1		1	1	1	2	5		5	33	52	85
ASI	A	15	8	23	1		1	2		2	2	1	3	20	9	29
TECH	B	27	44	71	3		3	3		3	5		5	38	44	82
ATRF	C	59	64	123	1		1	2	2	4	30	28	58	92	94	186
Total ITRF		135	170	305	6	0	6	9	3	12	43	29	72	193	202	395
BIB																
CONS. GEN.	A			0			0			0			0	0	0	0
CONS.	A	3	4	7			0			0		1	1	3	5	8
BIBLIOTH.	A		7	7			0			0		1	1	0	8	8
BAS	B	3	14	17			0			0		2	2	3	16	19
ASS BIB	B	4		4			0			0			0	4	0	4
MAGASINIER	C	8	12	20			0			0	1		1	9	12	21
Total BIB		18	37	55	0	0	0	0	0	0	1	4	5	19	41	60
TOTAL		169	364	533	8	4	12	11	8	19	69	89	158	257	465	722

Répartition par filière



Répartition par catégorie



Les effectifs en ETP

Situation au 31/12/2008

ASU	Catégorie FP	UTM			IUT Figeac			IUT Blagnac			IUFM			Ensemble		
		H	F	Total	H	F	Total	H	F	Total	H	F	Total	H	F	Total
SGEPES	A			0			0			0			0	0	0	0
ADMENESR	A		1	1			0			0	1		1	1	1	2
CASU	A	1		1			0			0			0	1	0	1
AGC	A		1	1			0			0			0	0	1	1
ADAENES	A	4	14,6	18,6		1	1	2		2	3,8	4	7,8	9,8	19,6	29,4
SAENES	B	3	33,5	36,5	1		1		2	2	5	15,8	20,8	9	51,3	60,3
ATEC	C			0			0			0	11	5,8	16,8	11	5,8	16,8
ADJAENES	C	8	93,2	101,2	1	3	4		3	3	5	33,7	38,7	14	132,9	146,9
Total ASU		16	143,3	159,3	2	4	6	2	5	7	25,8	59,3	85,1	45,8	211,6	257,4
ITRF																
IGR	A	7	4	11			0	1		1	1		1	9	4	13
IGE	A	28	45	73	1		1	1	1	2	4,8	2	6,8	34,8	48,0	82,8
ASI	A	13	8,8	21,8	1		1	2		2	2	1	3	18	9,8	27,8
TECH	B	28	40,9	68,9	3		3	3		3	5		5	39	40,9	79,9
ATRF	C	59,8	66,3	126,1	1		1	1	1	2	28	21,6	49,6	89,8	89	178,7
Total ITRF		135,8	165	300,8	6	0	6	8	2	10	40,8	24,6	65,4	190,6	191,6	382,2
Bib																
CONS. GEN.	A	1		1			0			0			0	1	0	1
CONS.	A	2	4	6			0			0		1	1	2	5	7
BIBLIOTH.	A		7,5	7,5			0			0		1,8	1,8	0	9,3	9,3
BAS	B	3	12,9	15,9			0			0		1	1	3	13,9	16,9
ASS BIB	B	2,8		2,8			0			0			0	2,8	0	2,8
MAGASINIER	C	7,4	8,3	15,7			0			0		1	1	7,4	9,3	16,7
Total BIB		16,2	32,7	48,9	0	0	0	0	0	0	0	4,8	4,8	16,2	37,5	53,7
TOTAL		168	341	509,0	8	4	12	10	7	17	66,6	88,7	155,3	252,6	440,7	693,3

Situation au 31/12/2009

ASU	Catégorie FP	UTM			IUT Figeac			IUT Blagnac			IUFM			Ensemble		
		H	F	Total	H	F	Total	H	F	Total	H	F	Total	H	F	Total
SGEPES	A			0			0			0			0	0	0	0
ADMENESR	A		1	1			0			0	1		1	1	1	2
CASU	A	1		1			0			0			0	1	0	1
AGC	A		1	1			0			0			0	0	1	1
ADAENES	A	5	13,6	18,6		1	1	2		2	4	4	8	11	18,6	29,6
SAENES	B	3	32,3	35,3	1		1		2	2	4	16,2	20,2	8,0	50,5	58,5
ATEC	C			0			0			0	11,0	4,8	15,8	11,0	4,8	15,8
ADJAENES	C	7	98,2	105,2	1	3	4		3	3	5	29,0	34,0	13	133,2	146,2
Total ASU		16	146,1	162,1	2	4	6	2	5	7	25,0	54,0	79,0	45,0	209,1	254,1
ITRF																
IGR	A	8	3	11			0	1		1	1		1	10	3	13
IGE	A	26	50,0	76,0	1		1	1	1	2	4,5		4,5	32,5	51,0	83,5
ASI	A	15	8,0	23,0	1		1	2		2	2	1	3	20	9,0	29,0
TECH	B	26,8	42,6	69,4	3		3	3		3	5		5	37,8	42,6	80,4
ATRF	C	58,8	59,9	118,7	1		1	2	2	4	30	26,4	56,4	91,8	88,3	180,1
Total ITRF		134,6	163,5	298,1	6,0	0,0	6,0	9,0	3,0	12,0	42,5	27,4	69,9	192,1	193,9	386,0
BIB																
CONS. GEN.	A			0			0			0			0	0	0	0
CONS.	A	3	4	7			0			0		1	1	3	5	8
BIBLIOTH.	A		6,8	6,8			0			0		0,8	0,8	0	7,6	7,6
BAS	B	3	13,5	16,5			0			0		2	2	3	15,5	18,5
ASS BIB	B	3,8		3,8			0			0			0	3,8	0	3,8
MAGASINIER	C	7,6	10,6	18,2			0			0	1		1	8,6	10,6	19,2
Total BIB		17,4	34,9	52,3	0	0	0	0	0	0	1	3,8	4,8	18,4	38,7	57,1
TOTAL		168	344,5	512,5	8	4	12	11	8	19	69	85,2	153,7	256	441,7	697,2

II.2.2 NON TITULAIRES

Situation au 31/12/2008

Les effectifs en personnes physiques

	Equivalent Cat.	UTM			IUFM			Ensemble		
		H	F	Total	H	F	Total	H	F	Total
ASU	A		1	1			0	0	1	1
	B		1	1			0	0	1	1
	C	7	23	30	2	6	8	9	29	38
		7	25	32	2	6	8	9	31	40
ITRF	A	9	8	17			0	9	8	17
	B	5	9	14			0	5	9	14
	C	9	37	46	6	7	13	15	44	59
		23	54	77	6	7	13	29	61	90
BIB	A		2	2			0	0	2	2
	B	2	2	4			0	2	2	4
	C	2	8	10			0	2	8	10
		4	12	16	0	0	0	4	12	16
Total		34	91	125	8	13	21	42	104	146

Les effectifs en ETP

	Equivalent Cat.	UTM			IUFM			Ensemble		
		H	F	Total	H	F	Total	H	F	Total
ASU	A		0,5	0,5			0	0	0,5	0,5
	B		0,5	0,5			0	0	0,5	0,5
	C	6,7	18	24,7	1,5	4,5	6	8,2	22,5	30,7
		6,7	19	25,7	1,5	4,5	6	8,2	23,5	31,7
ITRF	A	8,5	7,3	15,8			0	8,5	7,3	15,8
	B	4,7	8	12,7			0	4,7	8	12,7
	C	7,1	29,6	36,7	5,5	6	11,5	12,6	35,6	48,2
		20,3	44,9	65,2	5,5	6	11,5	25,8	50,9	76,7
BIB	A		2	2			0	0	2	2
	B	1,5	1,5	3			0	1,5	1,5	3
	C	2	7	9			0	2	7	9
		3,5	10,5	14	0	0	0	3,5	10,5	14
Total		30,5	74,4	104,9	7	10,5	17,5	37,5	84,9	122,4

Localisation des non titulaires UTM en 2008

Service	Nombre d'agents		ETP	
	H	F	H	F
Affaires juridiques		1		1
Agence comptable		4		3,8
Centre formation BIB		1		0,7
CIAM		1		0,7
DAF (Service Déplacements)		2		1,4
DED		1		1
DIVE	1	3	0,7	2,4
DRH		1		1
DSII	1	1	1	0,7
DTICE	3	1	3	1
ESAV	1	1	0,7	0,8
ForCo	4	7	3,8	6,1
IFMI		3		2,2
Imprimerie	1		1	
IPEALT		2		1,5
IRT	1		0,5	
Logistique générale	5		4,5	
Présidence et VP		2		2
PUM	1	4	0,8	3,4
Recherche	2		2	
SCD	8	16	7,1	12,7
Scolarité	1		0,7	
SED	1	2	1	1,7
SIC		1		0,8
SIOU		2		1,7
STI		1		1
UFR Histoire, Art, Archéo	1	7	1	5,8
UFR Langue, Litt, civ ét.		9		6,5
UFR Lettres, philo, musique		5		3,5
UFR Psychologie	1	2	1	2
UFR SES	1	4	1	3,7
UMS		5		3,8

Commentaire : 3 agents non titulaires (1 homme et 2 femmes) travaillent au rectorat.

Situation au 31/12/2009

Les effectifs en personnes physiques

	Equivalent Cat.	UTM			IUFM			IUT Blagnac			Ensemble		
		H	F	Total	H	F	Total	H	F	Total	H	F	Total
ASU	A		3	3			0			0	0	3	3
	B		1	1		1	1			0	0	2	2
	C	4	21	25	1	11	12		2	2	5	34	39
		4	25	29	1	12	13	0	2	2	5	39	44
ITRF	A	8	13	21	1		1			0	9	13	22
	B	5	7	12			0			0	5	7	12
	C	15	48	63	3	5	8			0	18	53	71
		28	68	96	4	5	9	0	0	0	32	73	105
BIB	A		1	1			0			0	0	1	1
	B	1	1	2			0			0	1	1	2
	C	1	7	8			0			0	1	7	8
		2	9	11	0	0	0	0	0	0	2	9	11
Total		34	102	136	5	17	22	0	2	2	39	121	160

Les effectifs en ETP

	Equivalent Cat.	UTM			IUFM			IUT Blagnac			Ensemble		
		H	F	Total	H	F	Total	H	F	Total	H	F	Total
ASU	A		2	2			0			0	0	2	2
	B		0,5	0,5		1	1			0	0	1,5	1,5
	C	3,7	17,9	21,6	1	8,3	9,3		1,7	1,7	4,7	27,9	32,6
		3,7	20,4	24,1	1	9,3	10,3	0	1,7	1,7	4,7	31,4	36,1
ITRF	A	7,5	12,3	19,8	1		1			0	8,5	12,3	20,8
	B	5	5,5	10,5			0			0	5	5,5	10,5
	C	13,3	38,7	52	2,5	3,7	6,2			0	15,8	42,4	58,2
		25,8	56,5	82,3	3,5	3,7	7,2	0	0	0	29,3	60,2	89,5
BIB	A		1	1			0			0	0	1	1
	B	1	1	2			0			0	1	1	2
	C	1	6,5	7,5			0			0	1	6,5	7,5
		2	8,5	10,5	0	0	0	0	0	0	2	8,5	10,5
Total		31,5	85,4	116,9	4,5	13	17,5	0	1,7	1,7	36	100,1	136,1

Localisation des non titulaires UTM en 2009

Service	Nombre d'agents		ETP	
	H	F	H	F
Affaires juridiques		1		1
Agence comptable		3		2,8
Centre formation BIB		1		0,7
Cellule d'appui à la professionnalisation		1		0,7
CIAM		1		0,7
DAF(Service Déplacements)		3		2,4
DAF (Services Financiers)		2		2
DIVE	1	4	0,7	3,4
DRH	1	1	1	0,7
DSII	1	2	1	1,7
DTICE	2	3	2	2,7
ESAV	1	1	0,7	0,8
ForCo	3	11	3	9,4
Hygiène et sécurité	1		1	
IFMI		3		2,2
Imprimerie	1		1	
IPEALT		1		0,7
IRT	1		0,5	
Logistique générale	4		3,5	
PRES		1		1
Présidence et VP		2		2
PUM	1	4	0,8	3,4
Recherche	2	6	2	4,7
SCASC		1		1
SCD	6	11	5,6	8,8
Scolarité	2		1,7	
SED	1	3	1	2,5
SIC		1		0,8
SIOU		2		1,7
STI	1	1	1	1
UFR Histoire, Art, Archéo	1	6	1	4,6
UFR Lettres, philo, musique		5		3,5
UFR Langue, Litt, civ ét.	1	11	1	9,5
UFR Psychologie	2	3	2	3
UFR SES	1	6	1	5

Commentaire : 1 femme non titulaire travaille au rectorat.

II.3 Enseignants

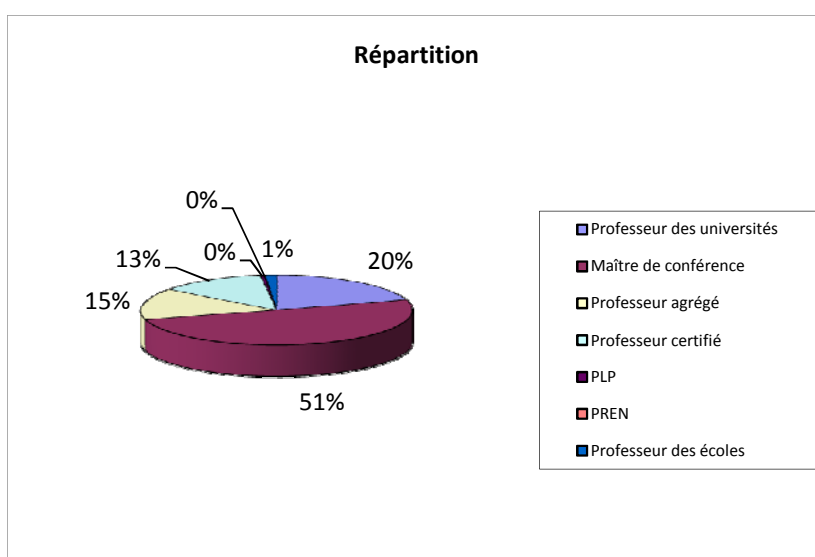
II.3.1 LES TITULAIRES

Situation au 31/12/2008

Les effectifs en personnes physiques

Corps	UTM			IUT Figeac			IUT Blagnac			IUFM			Ensemble		
	H	F	Total	H	F	Total	H	F	Total	H	F	Total	H	F	Total
Enseignants-Chercheurs	293	308	601	7	4	11	15	5	20	29	21	50	344	338	682
Professeur des universités	116	58	174			0	5	1	6	8	5	13	129	64	193
Maître de conférence	177	250	427	7	4	11	10	4	14	21	16	37	215	274	489
1er et 2nd degré	43	50	93	11	1	12	11	7	18	79	81	160	144	139	283
Professeur agrégé	28	28	56	5	1	6	8	1	9	34	36	70	75	66	141
Professeur certifié	14	22	36	5		5	3	6	9	38	35	73	60	63	123
PLP	1		1			0			0		3	3	1	3	4
PREN			0	1		1			0			0	1	0	1
Professeur des écoles			0			0			0	7	7	14	7	7	14
Total	336	358	694	18	5	23	26	12	38	108	102	210	488	477	965

PR = 168 + 6 surnombre



Les effectifs en ETP

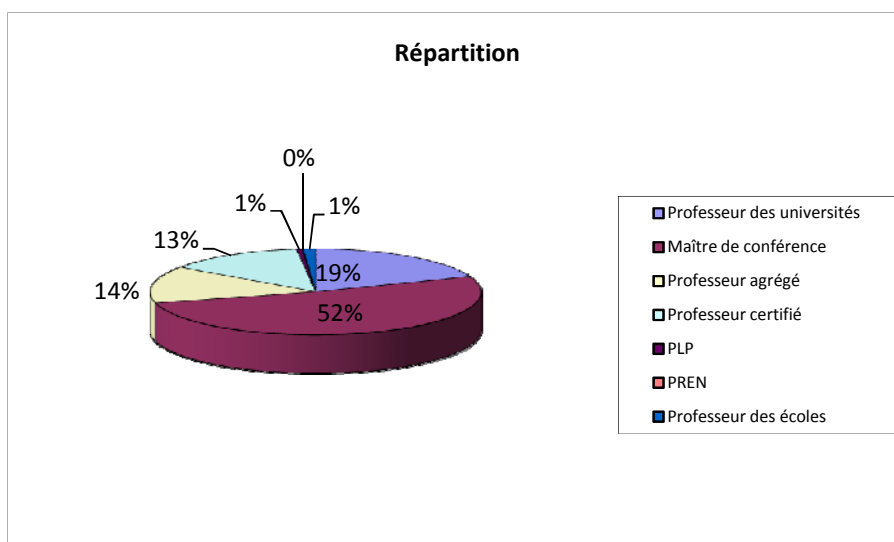
Corps	UTM			IUT Figeac			IUT Blagnac			IUFM			Ensemble		
	H	F	Total	H	F	Total	H	F	Total	H	F	Total	H	F	Total
Enseignants-Chercheurs	293,0	307,8	600,8	7	4	11	15	5	20	29	21	50	344,0	337,8	681,8
Professeur des universités	116	58	174			0	5	1	6	8	5	13	129	64	193
Maître de conférence	177	249,8	426,8	7	4	11	10	4	14	21	16	37	215	273,8	488,8
1er et 2nd degré	43	49,7	92,7	11	1	12	11	7	18	77,5	76,5	154	142,5	134,2	276,7
Professeur agrégé	28	27,7	55,7	5	1	6	8	1	9	33	32,5	65,5	74	62,2	136,2
Professeur certifié	14	22	36	5		5	3	6	9	37,5	34	71,5	59,5	62	121,5
PLP	1		1			0			0		3	3	1	3	4
PREN			0	1		1			0			0	1	0	1
Professeur des écoles			0			0			0	7	7	14	7	7	14
Total	336	357,5	693,5	18	5	23	26	12	38	106,5	97,5	204	486,5	472,0	958,5

Situation au 31/12/2009

Les effectifs en personnes physiques

Corps	UTM			IUT Figeac			IUT Blagnac			IUFM			Ensemble		
	H	F	Total	H	F	Total	H	F	Total	H	F	Total	H	F	Total
Enseignants-Chercheurs	292	309	601	8	4	12	16	6	22	27	26	53	343	345	688
Professeur des universités	112	59	171			0	5	1	6	4	6	10	121	66	187
Maître de conférence	180	250	430	8	4	12	11	5	16	23	20	43	222	279	501
1er et 2nd degré	42	52	94	10	1	11	11	7	18	80	81	161	143	141	284
Professeur agrégé	25	30	55	4	1	5	8	1	9	33	33	66	70	65	135
Professeur certifié	16	22	38	5		5	3	6	9	43	36	79	67	64	131
PLP	1		1			0			0	0	4	4	1	4	5
PREN			0	1		1			0			0	1	0	1
Professeur des écoles			0			0			0	4	8	12	4	8	12
Total	334	361	695	18	5	23	27	13	40	107	107	214	486	486	972

PR = 165 + 6 surnombre



Les effectifs en ETP

Corps	UTM			IUT Figeac			IUT Blagnac			IUFM			Ensemble		
	H	F	Total	H	F	Total	H	F	Total	H	F	Total	H	F	Total
Enseignants-Chercheurs	292,0	308,8	600,8	8	4	12	16	6	22	27	26	53	343,0	344,8	687,8
Professeur des universités	112	59	171			0	5	1	6	4	6	10	121	66	187
Maître de conférence	180	249,8	429,8	8	4	12	11	5	16	23	20	43	222,0	278,8	500,8
1er et 2nd degré	42	51,7	93,7	10	1	11	11	7	18	77,5	75,5	153	140,5	135	275,7
Professeur agrégé	25	29,7	54,7	4	1	5	8	1	9	32,5	31,0	63,5	69,5	62,7	132,2
Professeur certifié	16	22	38	5		5	3	6	9	41,0	32,5	73,5	65,0	60,5	125,5
PLP	1		1			0			0	0	4	4	1	4	5
PREN			0	1		1			0			0	1	0	1
Professeur des écoles			0			0			0	4	8	12	4	8	12
Total	334	360,5	694,5	18	5	23	27	13	40	104,5	101,5	206	483,5	480,0	963,5

II.3.2 ENSEIGNANTS-CHERCHEURS PAR GROUPE DE SECTIONS CNU

			2008			2009		
Groupe	Code	Section CNU	PR	MCF	Total	PR	MCF	Total
1	01	Drt. priv. sc. crim.		3	3		4	4
	02	Drt. publ.		6	6		6	6
	03	Hist. drt. & inst.			0			0
	04	Sc. politique			0			0
			0	9	9	0	10	10
2	05	Sc. économiques	2	8	10	1	8	9
	06	Sc. de gestion		8	8		7	7
			2	16	18	1	15	16
3a	07	Sc. du langage	7	33	40	10	32	42
	08	Lang. & litt. Anc.	5	11	16	5	11	16
	09	Lang. & litt. franc.	17	21	38	15	21	36
	10	Litt. Comparées	2	7	9	2	7	9
			31	72	103	32	71	103
3b	11	Lang. & litt. ang.	20	47	67	21	48	69
	12	Lang. & litt. germ.	4	14	18	4	12	16
	13	Lang. & litt. Slaves		4	4	1	4	5
	14	Lang. & litt. roman.	15	42	57	13	40	53
	15	Lang. & Litt. Autres	2	6	8	2	5	7
			41	113	154	41	109	150
4a	16	Psychologie	26	54	80	28	59	87
	17	Philosophie	5	6	11	4	7	11
	18	Arts	5	20	25	6	21	27
	19	Socio. Démographie	12	27	39	9	29	38
			48	107	155	47	116	163
4b	20	Anth., eth., préhis.	3	5	8	3	5	8
	21	His. & civ. : ancien	12	22	34	11	23	34
	22	His. & civ. : cont.	14	31	45	14	31	45
	23	Géo. phys. & autres	9	23	32	7	25	32
	24	Aménagement, espace, urbain	2	9	11	4	6	10
			40	90	130	39	90	129
5a	25	Mathématiques	4	5	9	2	4	6
	26	Maths. Appliquées	2	5	7	3	7	10
			6	10	16	5	11	16
5b	27	Informatique	7	18	25	6	18	24
			7	18	25	6	18	24
6	29	Constituants élémentaires	1		1			
			1		1			
9	60	Mécan., génie mécan.		7	7		7	7
	61	Génie informatique	4	4	8	5	6	11
	63	Electronique	1	5	6	1	4	5
			5	16	21	6	17	23

10	67	Biologie des populations et écologie
	69	Neurosciences

		0
2	4	6
2	4	6

	1	1
2	5	7
2	6	8

14a	70	Sc. de l'éducation
	71	Sc. info. communic.
	72	Epistémologie, his. des sc. et des tech.
	73	Cult. & lang. rég.

7	23	30
2	5	7
		0
1	3	4
10	31	41

5	25	30
2	7	9
	1	1
1	3	4
8	36	44

14b	74	STAPS
-----	----	-------

	3	3
0	3	3

	2	2
0	2	2

II.3.3 NON TITULAIRES

Situation au 31/12/2008

Les effectifs en personnes physiques

Corps	UTM			IUT Figeac			IUT Blagnac			IUFM			Ensemble		
	H	F	Total	H	F	Total	H	F	Total	H	F	Total	H	F	Total
ATER	32	71	103		1	1	1		1		3	3	33	75	108
Lecteur	10	18	28										10	18	28
Allocataire de recherche	8	14	22										8	14	22
Allocataire moniteur	20	39	59				1		1				21	39	60
Moniteur	2	2	4										2	2	4
Prof contractuel 2nd degré	1	2	3								1	1	1	3	4
Professeur associé	20	26	46				1	1	2				21	27	48
Invité	3	2	5										3	2	5
Total	96	174	270	0	1	1	3	1	4	0	4	4	99	180	279

Les effectifs en ETP

Corps	UTM			IUT Figeac			IUT Blagnac			IUFM			Ensemble		
	H	F	Total	H	F	Total	H	F	Total	H	F	Total	H	F	Total
ATER	21	44	65		1	1	1		1		1,5	1,5	22	46,5	68,5
Lecteur	10	18	28										10	18	28
Allocataire de recherche	8	14	22										8	14	22
Allocataire moniteur	20	39	59				1		1				21	39	60
Moniteur	2	2	4										2	2	4
Prof contractuel 2nd degré	1	2	3								1	1	1	3	4
Professeur associé	10	13	23				0,5	0,5	1				10,5	13,5	24
Invité	3	2	5										3	2	5
Total	75	134	209	0	1	1	2,5	0,5	3	0	2,5	2,5	77,5	138	215,5

Situation au 31/12/2009

Les effectifs en personnes physiques

Corps	UTM			IUT Figeac			IUT Blagnac			IUFM			Ensemble		
	H	F	Total	H	F	Total	H	F	Total	H	F	Total	H	F	Total
ATER	25	66	91			0	1		1		4	4	26	70	96
Lecteur	10	20	30			0			0			0	10	20	30
Allocataire de recherche	7	11	18			0			0			0	7	11	18
Allocataire-moniteur	15	22	37			0	1		1			0	16	22	38
Moniteur	2	2	4			0			0			0	2	2	4
Doctorant contractuel	9	24	33			0			0			0	9	24	33
Prof contractuel 2nd degré	1	1	2	1	1	2			0		3	3	2	5	7
Professeur associé	20	25	45			0	1	1	2			0	21	26	47
Invité	1	2	3										1	2	3
Total	90	173	263	1	1	2	3	1	4	0	7	7	94	182	276

Les effectifs en ETP

Corps	UTM			IUT Figeac			IUT Blagnac			IUFM			Ensemble		
	H	F	Total	H	F	Total	H	F	Total	H	F	Total	H	F	Total
ATER	17	45	62			0	0,5		0,5		4	4	17,5	49	66,5
Lecteur	10	20	30			0			0			0	10	20	30
Allocataire de recherche	7	11	18			0			0			0	7	11	18
Allocataire-moniteur	15	22	37			0	1		1			0	16	22	38
Moniteur	2	2	4			0			0			0	2	2	4
Doctorant contractuel	9	24	33			0			0			0	9	24	33
Prof contractuel 2nd degré	1	1	2	1	1	2			0		2,5	2,5	2	4,5	6,5
Professeur associé	10	12,5	22,5				0,5	0,5	1			0	10,5	13	23,5
Invité	1	2	3										1	2	3
Total	72	139,5	211,5	1	1	2	2	0,5	2,5	0	6,5	6,5	75	147,5	222,5

Commentaire :

Au 31/12/2009, les effectifs comptent une nouvelle catégorie d'enseignants non titulaires, les doctorants contractuels.

Le décret du 23 avril 2009 institue en effet un nouveau cadre juridique permettant aux établissements publics d'enseignement supérieur et/ou de recherche de recruter des doctorants sous un contrat spécifique.

Ils ont vocation à remplacer les allocataires de recherche, allocataire-moniteurs et moniteurs.

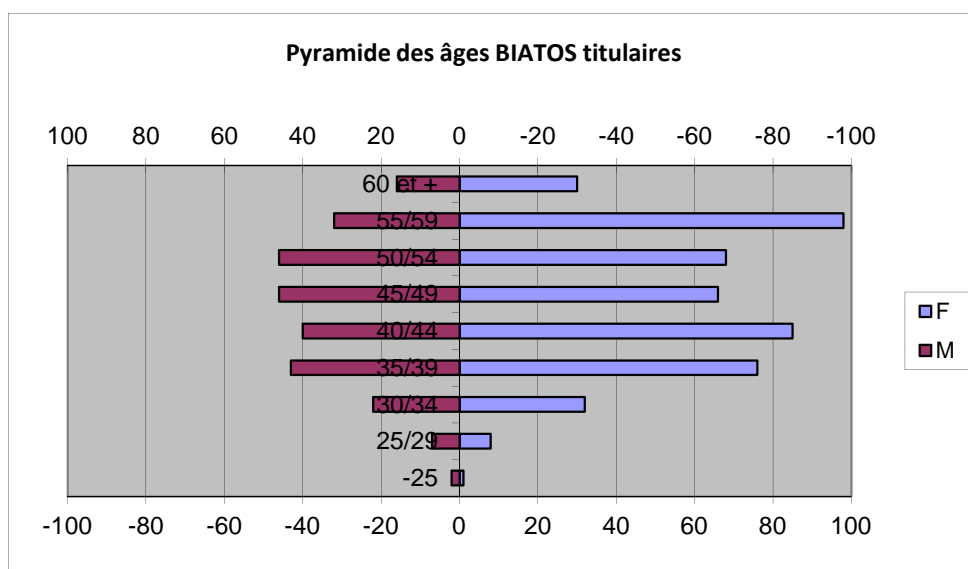
III - Démographie

III.1 Population BIATOS

III.1.1 TITULAIRES

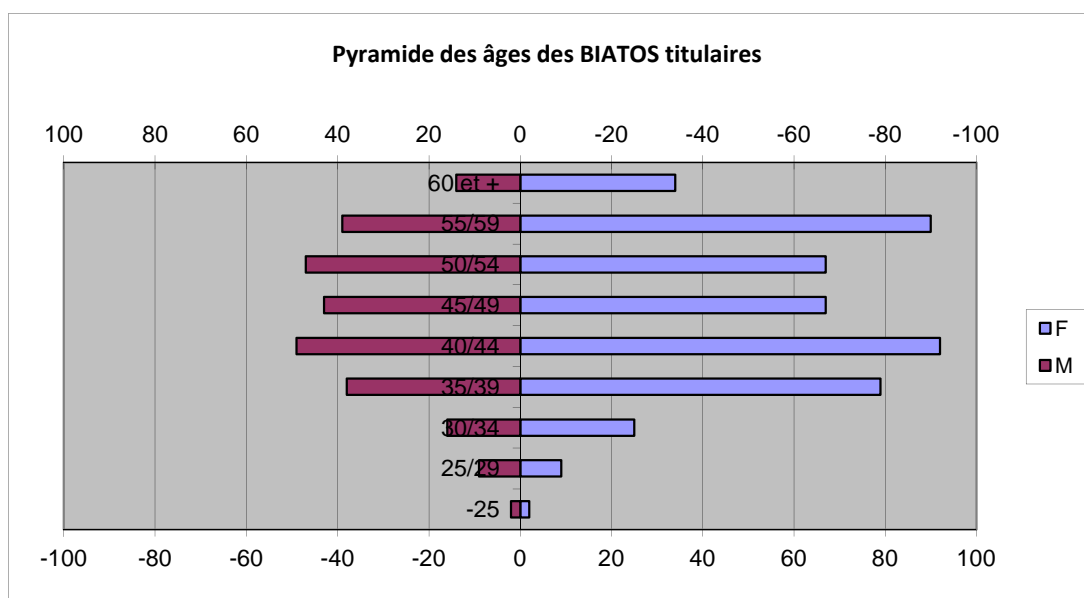
Situation au 31/12/2008

Cat. Age	A		B		C		Ensemble					
	F	M	F	M	F	M	F	% F	M	% M	Ens.	
-25	0	1	0	0	1	1	1	0%	2	0%	3	0%
25/29	3	2	1	4	4	1	8	1%	7	1%	15	2%
30/34	9	11	7	5	16	6	32	4%	22	3%	54	8%
35/39	18	10	17	10	41	23	76	11%	43	6%	119	17%
40/44	16	12	24	7	45	21	85	12%	40	6%	125	17%
45/49	11	9	14	12	41	25	66	9%	46	6%	112	16%
50/54	13	12	14	7	41	27	68	9%	46	6%	114	16%
55/59	18	10	30	8	50	14	98	14%	32	4%	130	18%
60 et +	12	10	6	1	12	5	30	4%	16	2%	46	6%
Total	100	77	113	54	251	123	464	65%	254	35%	718	100%



Situation au 31/12/2009

Cat.	A		B		C		Ensemble					
	F	M	F	M	F	M	F	% F	M	% M	Ens.	
-25	1	1	0	0	1	1	2	0%	2	0%	4	1%
25/29	1	2	2	3	6	4	9	1%	9	1%	18	2%
30/34	7	8	8	3	10	5	25	3%	16	2%	41	6%
35/39	13	12	16	8	50	18	79	11%	38	5%	117	16%
40/44	25	12	22	12	45	25	92	13%	49	7%	141	20%
45/49	10	10	16	7	41	26	67	9%	43	6%	110	15%
50/54	10	13	14	8	43	26	67	9%	47	7%	114	16%
55/59	21	11	27	11	42	17	90	12%	39	5%	129	18%
60 et +	10	10	9	1	15	3	34	5%	14	2%	48	7%
Total	98	79	114	53	253	125	465	64%	257	36%	722	100%



III.1.2 TITULAIRES DE + 55 ANS PAR FILIERE ET GRADE

Situation au 31/12/2008

Filière ASU

	ADMENESR	AAENES	SAENES	C-ADM	Total
55		3	2	5	10
56		4	3	9	16
57		1	7	11	19
58		1	4	6	11
59			2	11	13
60		2	1	4	7
61	1		1	1	3
62		2	1		3
63		1			1
64		1		2	3
Total	1	15	21	49	86
/ à l'effectif du corps	50%	50%	32,3%	28,3%	31,6%

Filière ITRF

	IGR	IGE	ASI	TCH	ATRF	Total
55		1		5	8	14
56		2	1	4	5	12
57	1	3	2	2	4	12
58	1	3	1	2	3	10
59	1	2		3	2	8
60	1	2		1	3	7
61	1	1	1		2	5
62		3	1		1	5
63	1			1	3	5
64					2	2
65		1				1
Total	6	18	6	18	33	81
/ à l'effectif du corps	46,2%	21,4%	21,4%	22,2%	18%	20,8%

Filière Bibliothèque

	Cons. Gen	Cons.	Bib.	BAS	Ass. Bib.	Total
55		2	1			3
56		1		1	1	3
57				2		2
58						0
59						0
60			1	1		2
61		1		1		2
62						0
63						0
64	1					1
Total	1	4	2	5	1	13
/ à l'effectif du corps	100%	57,1%	20%	27,8%	33,3%	22,8%

Situation au 31/12/2009

Filière ASU

	ADMENESR	AAENES	SAENES	C-ADM	Total
55		2	3	6	11
56		3	1	5	9
57		3	3	9	15
58		2	5	10	17
59		1	4	5	10
60			1	8	9
61		1		2	3
62	1		1	1	3
63		2	1		3
64					0
65				2	2
Total	1	14	19	48	82
/ à l'effectif du corps	50%	46,7%	30,6%	26,2%	30,7%

Filière ITRF

	IGR	IGE	ASI	TCH	ATRF	Total
55		2	1	3	3	9
56		1		5	7	13
57		2	1	3	5	11
58	1	3	2	1	4	11
59		3	1	2	3	9
60	1	2		3	2	8
61	1	2		1	2	6
62	1	1	1		1	4
63		3	1		1	5
64	1			1	2	4
65						0
66		1				1
Total	5	20	7	19	30	81
/ à l'effectif du corps	38,5%	23,5%	24,1%	23,2%	16,1%	20,5%

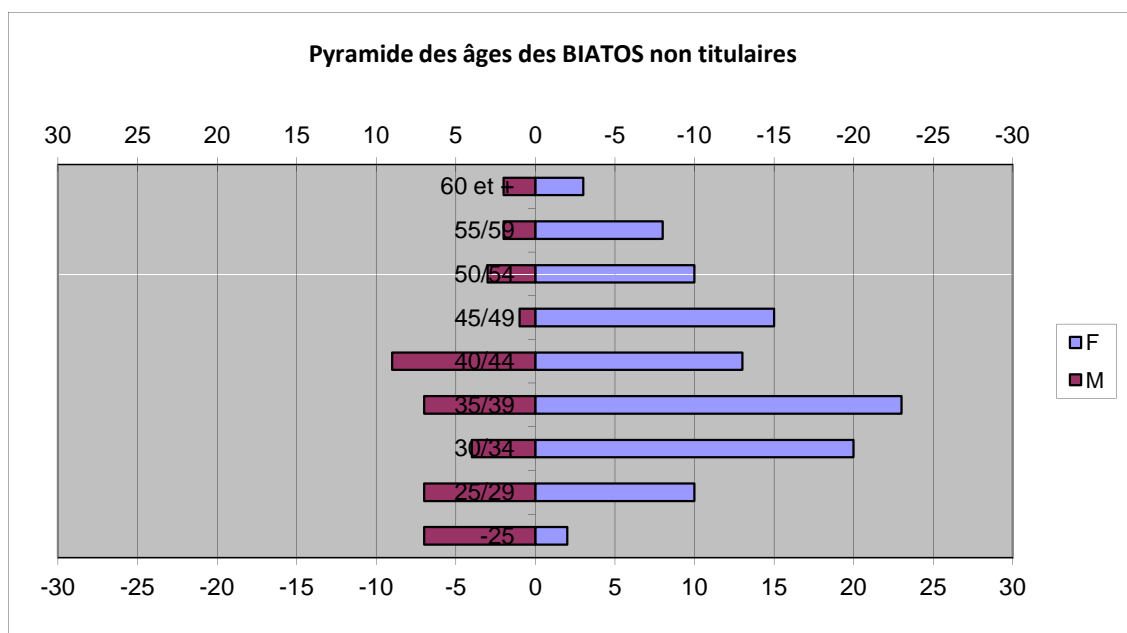
Filière Bibliothèque

	Cons.	Bib.	BAS	Ass. Bib.	Mag.	Total
55			1		2	3
56	2	1				3
57	1		1	2		4
58			2			2
59						0
60						0
61			1			1
62	1		1			2
Total	4	1	6	2	2	15
/ à l'effectif du corps	50%	12,5%	31,6%	50%	9,5%	25%

III.1.3 NON TITULAIRES

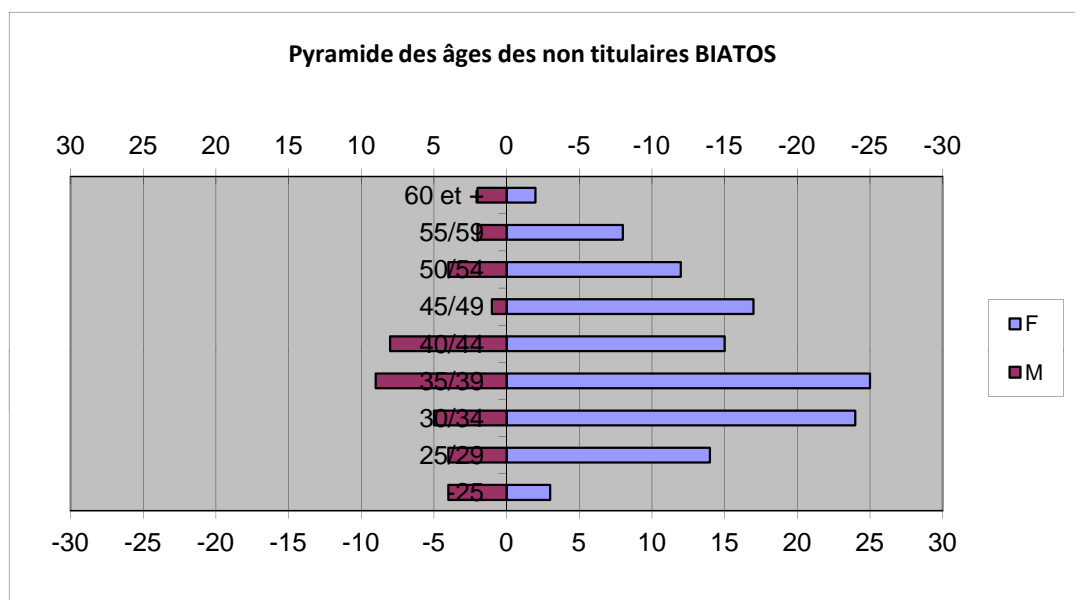
Situation au 31/12/2008

Cat.	A		B		C		Ensemble					
	F	M	F	M	F	M	F	% F	M	% M	Ens.	
-25		1			2	6	2	1%	7	5%	9	6%
25/29	2		1		7	7	10	7%	7	5%	17	12%
30/34	2	2	4	1	14	1	20	14%	4	3%	24	16%
35/39	3	2	2	2	18	3	23	16%	7	5%	30	21%
40/44			1	3	12	6	13	9%	9	6%	22	15%
45/49	1	1	1		13		15	10%	1	1%	16	11%
50/54	2		1		7	3	10	7%	3	2%	13	9%
55/59	1	1	1	1	6		8	5%	2	1%	10	7%
60 et +		2	1		2		3	2%	2	1%	5	3%
Total	11	9	12	7	81	26	104	71%	42	29%	146	100%



Situation au 31/12/2009

Cat.	A		B		C		Ensemble					
	F	M	F	M	F	M	F	% F	M	% M	Ens.	
-25	1	1			2	3	3	2%	4	3%	7	4%
25/29	3				11	4	14	9%	4	3%	18	11%
30/34	4	1	3		17	4	24	15%	5	3%	29	18%
35/39	4	3	1	3	20	3	25	16%	9	6%	34	21%
40/44	1	1	3	2	12	5	15	9%	8	5%	23	14%
45/49	1				16	1	17	11%	1	1%	18	11%
50/54	1		1		10	4	12	8%	4	3%	16	10%
55/59	2	1	1	1	5		8	5%	2	1%	10	6%
60 et +		2	1		1		2	1%	2	1%	4	3%
Total	17	9	10	6	94	24	121	75%	39	25%	160	100%



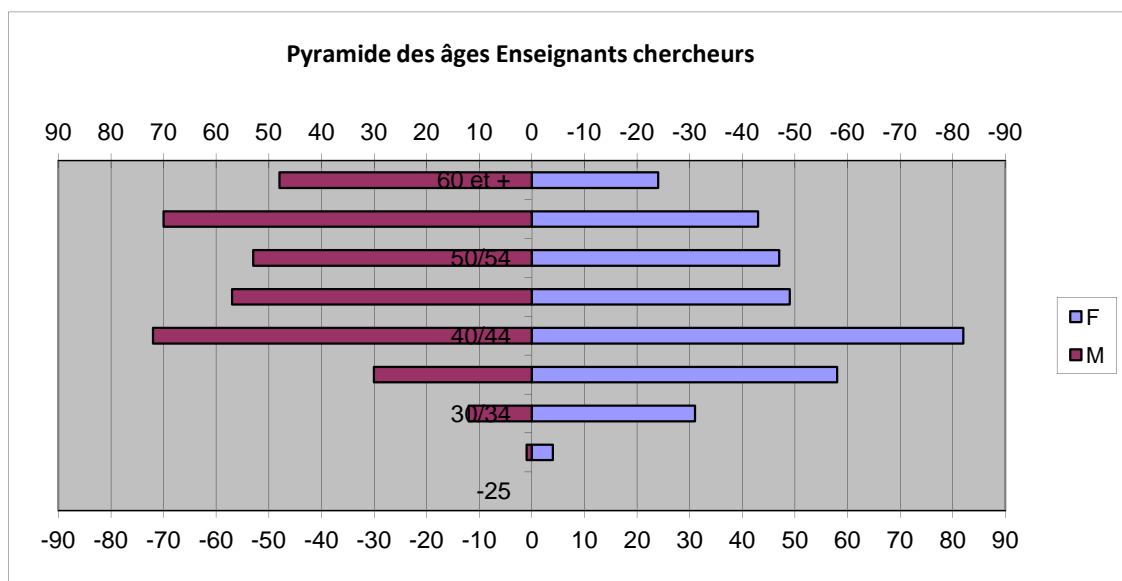
III.2 Population Enseignants

III.2.1 TITULAIRES

Enseignants chercheurs

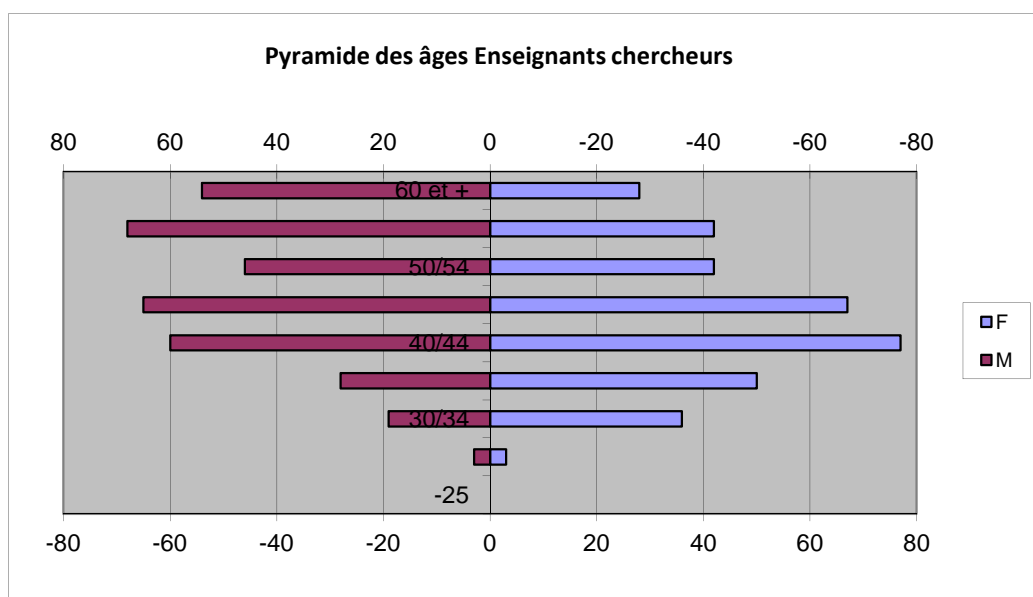
Situation au 31/12/2008

Cat.	PR		MCF		Ensemble					
	F	M	F	M	F	% F	M	% M	Ens.	
-25	0	0	0	0	0	0%	0	0%	0	0%
25/29	0	0	4	1	4	1%	1	0%	5	1%
30/34	0	0	31	12	31	5%	12	2%	43	6%
35/39	3	1	55	30	58	9%	31	5%	89	13%
40/44	9	21	73	51	82	12%	72	11%	154	23%
45/49	15	19	34	38	49	7%	57	8%	106	16%
50/54	13	18	34	35	47	7%	53	8%	100	15%
55/59	16	40	27	30	43	6%	70	10%	113	17%
60 et +	8	30	16	18	24	4%	48	7%	72	11%
Total	64	129	274	215	338	50%	344	50%	682	100%



Situation au 31/12/2009

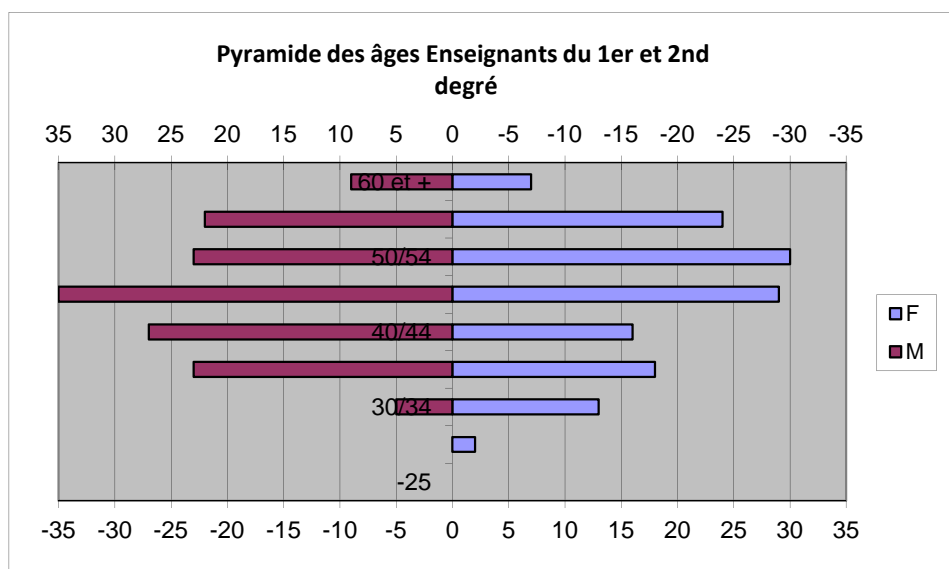
Cat.	PR		MCF		Ensemble					
	F	M	F	M	F	% F	M	% M	Ens.	
-25	0	0	0	0	0	0%	0	0%	0	0%
25/29	0	0	3	3	3	0%	3	0%	6	1%
30/34	0	0	36	19	36	5%	19	3%	55	8%
35/39	4	0	46	28	50	7%	28	4%	78	11%
40/44	6	16	71	44	77	11%	60	9%	137	20%
45/49	16	23	51	42	67	10%	65	9%	132	19%
50/54	16	17	26	29	42	6%	46	7%	88	13%
55/59	14	33	28	35	42	6%	68	10%	110	16%
60 et +	10	32	18	22	28	4%	54	8%	82	12%
Total	66	121	279	222	345	50%	343	50%	688	100%



Enseignants du 1er et 2nd degré

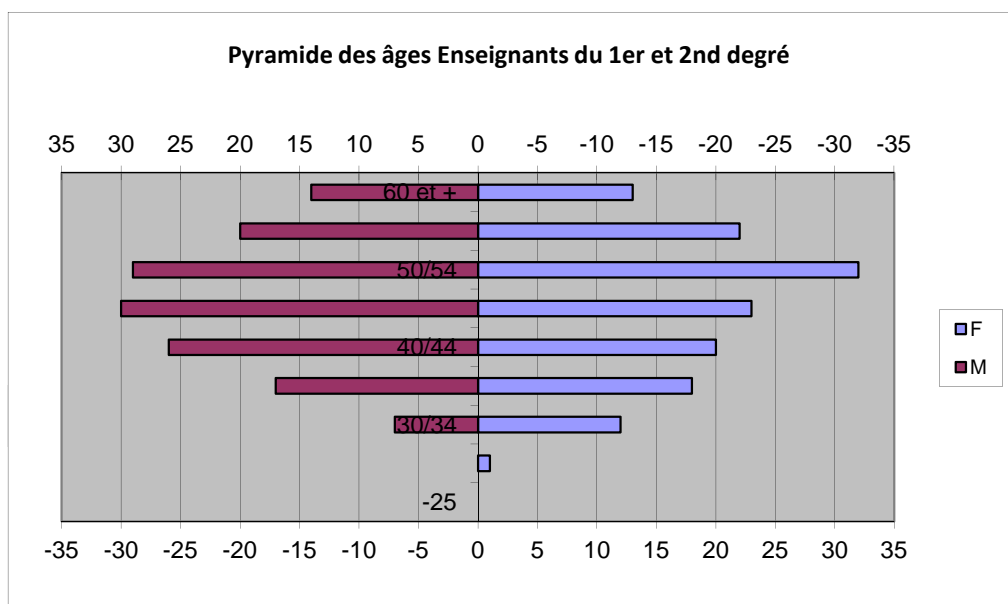
Situation au 31/12/2008

Cat. Age	PRAG		PRCE		PLP		PREN		PREC		Ensemble					
	F	M	F	M	F	M	F	M	F	M	F	% F	M	% M	Ens.	
-25	0	0	0	0	0	0	0	0	0	0	0	0%	0	0%	0	0%
25/29	1	0	1	0	0	0	0	0	0	0	2	1%	0	0%	2	1%
30/34	5	4	6	1	1	0	0	0	1	0	13	5%	5	2%	18	6%
35/39	10	12	7	11	0	0	0	0	1	0	18	6%	23	8%	41	14%
40/44	10	16	6	10	0	0	0	0	0	1	16	6%	27	10%	43	15%
45/49	16	16	11	18	1	1	0	0	1	0	29	10%	35	12%	64	23%
50/54	11	11	16	8	0	0	0	1	3	3	30	11%	23	8%	53	19%
55/59	12	11	10	8	1	0	0	0	1	3	24	8%	22	8%	46	16%
60 et +	1	5	6	4	0	0	0	0	0	0	7	2%	9	3%	16	6%
Total	66	75	63	60	3	1	0	1	7	7	139	49%	144	51%	283	100%



Situation au 31/12/2008

Cat. Age	PRAG		PRCE		PLP		PREN		PREC		Ensemble					
	F	M	F	M	F	M	F	M	F	M	F	% F	M	% M	Ens.	
-25											0	0%	0	0%	0	0%
25/29			1								1	0%	0	0%	1	0%
30/34	6	5	4	2	1				1		12	4%	7	2%	19	7%
35/39	9	9	8	8					1		18	6%	17	6%	35	12%
40/44	12	12	7	13					1	1	20	7%	26	9%	46	16%
45/49	11	12	9	17	1	1			2		23	8%	30	11%	53	19%
50/54	11	13	18	13	1			1	2	2	32	11%	29	10%	61	21%
55/59	10	11	11	8					1	1	22	8%	20	7%	42	15%
60 et +	6	8	6	6	1						13	5%	14	5%	27	10%
Total	65	70	64	67	4	1	0	1	8	4	141	50%	143	50%	284	100%



III.2.2 ENSEIGNANTS-CHERCHEURS + 55 ANS PAR GROUPE DE SECTIONS CNU

			2008			2009		
Groupe	Code	Section CNU	PR	MCF	Total	PR	MCF	Total
1	01	Drt. priv. sc. crim.		1	1		1	1
	02	Drt. publ.		1	1		1	1
	03	Hist. drt. & inst.			0			0
	04	Sc. politique			0			0
			0	2	2	0	2	2
2	05	Sc. économiques	2	3	5	1	3	4
	06	Sc. de gestion			0			0
			2	3	5	1	3	4
3a	07	Sc. du langage	5	8	13	5	9	14
	08	Lang. & litt. Anc.	3	1	4	3	1	4
	09	Lang. & litt. franc.	7	3	10	7	3	10
	10	Litt. Comparées	1	3	4	1	2	3
			16	15	31	16	15	31
3b	11	Lang. & litt. ang.	11	13	24	9	14	23
	12	Lang. & litt. germ.	4	6	10	4	6	10
	13	Lang. & litt. Slaves		2	2		2	2
	14	Lang. & litt. roman.	6	12	18	5	11	16
	15	Lang. & Litt. Autres	1	2	3	1	2	3
			22	35	57	19	35	54
4a	16	Psychologie	9	7	16	10	6	16
	17	Philosophie	1	1	2	2	1	3
	18	Arts	4	6	10	5	9	14
	19	Socio. Démographie	5	3	8	5	3	8
			19	17	36	22	19	41
4b	20	Anth., eth., préhis.	2		2	2		2
	21	His. & civ. : ancien	5	1	6	4	1	5
	22	His. & civ. : cont.	7	6	13	7	9	16
	23	Géo. phys. & autres	6	2	8	5	2	7
	24	Aménagement, espace, urbain			0			0
			20	9	29	18	12	30
5a	25	Mathématiques	2		2	1	1	2
	26	Maths. Appliquées		1	1		1	1
			2	1	3	1	2	3
5b	27	Informatique	1	2	3	1	2	3
			1	2	3	1	2	3
6	29	Constituants élémentaires	1		1			1
			1		1			1
9	60	Mécan., génie mécan.		1	1		1	1
	61	Génie informatique	2		2	2		2
	63	Electronique			0		1	1
			2	1	3	2	2	4

10	67	Biologie des populations et écologie
	69	Neurosciences

		0
		0
0	0	0

		0
		0
0	0	0

14a	70	Sc. de l'éducation
	71	Sc. info. communic.
	72	Epistémologie, his. des sc. et des tech.
	73	Cult. & lang. rég.

2	3	5
	4	4
		0
1		1
3	7	10

3	5	8
	5	5
		0
1	1	2
4	11	15

14b	74	STAPS
-----	----	-------

		0
0	0	0

		0
0	0	0

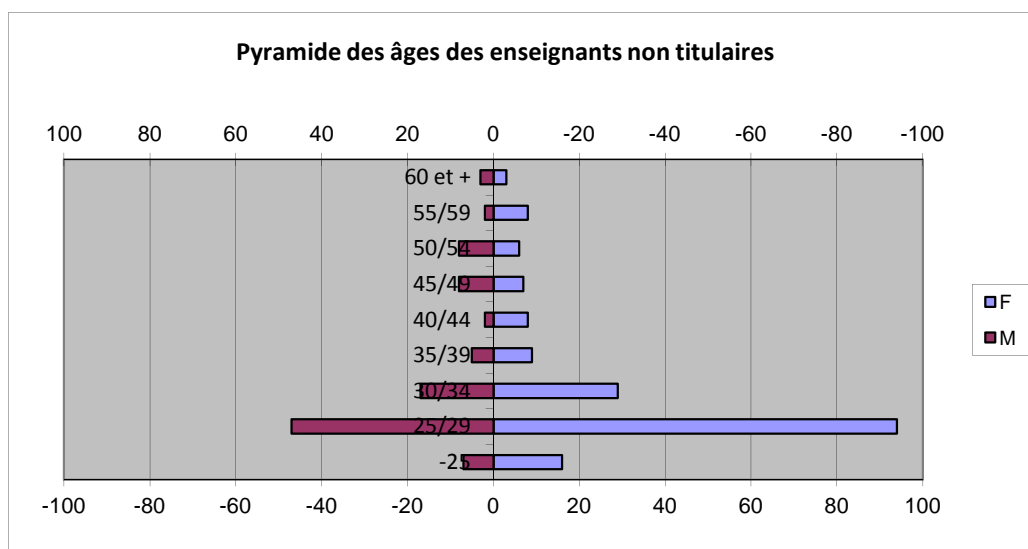
	2008		2009	
	PR	MCF	PR	MCF
Total + 55 ans	88	92	84	103

III.2.3 NON TITULAIRES

Situation au 31/12/2008

Corps	ATER		Lecteur		PAST		2nd degré		Invité		Alloc		Moni		Alloc moni	
	F	M	F	M	F	M	F	M	F	M	F	M	F	M	F	M
-25	2		3	2							5		1		5	5
25/29	46	19	7	5			1				8	8	1	1	31	14
30/34	19	12	4	1	2	1	1				1			1	2	2
35/39	5	2	1	1	2	2									1	
40/44			2		5	1	1			1						
45/49	3		1		3	7				1						
50/54				1	6	6				1						
55/59					7	2			1							
60 et +					2	2		1	1							
Total	75	33	18	10	27	21	3	1	2	3	14	8	2	2	39	21

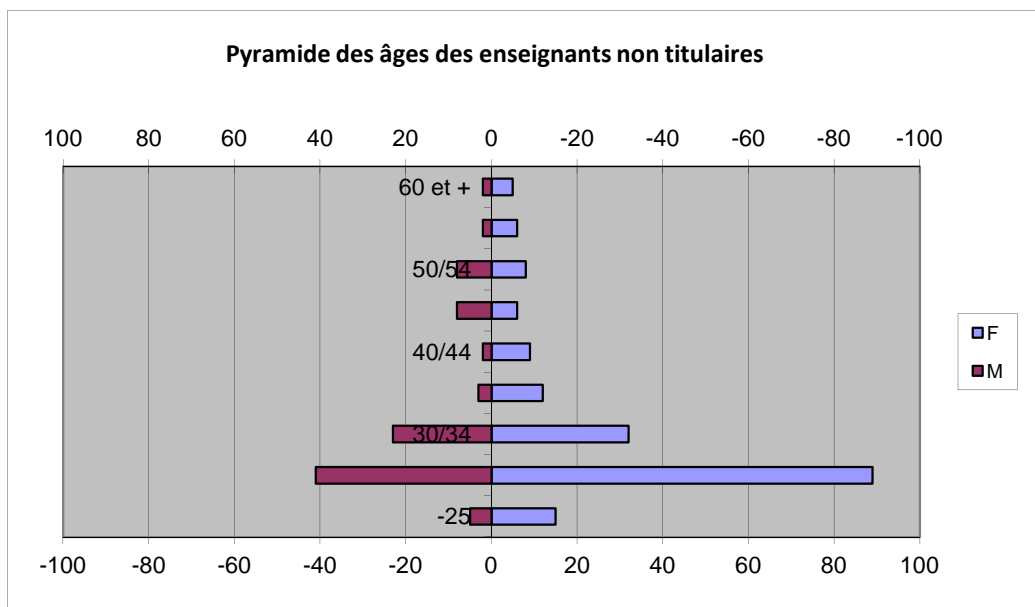
Age	Ensemble					
	F	% F	M	% M	Ens.	
-25	16	5,7%	7	2,5%	23	8,2%
25/29	94	33,7%	47	16,8%	141	50,5%
30/34	29	10,4%	17	6,1%	46	16,5%
35/39	9	3,2%	5	1,8%	14	5,0%
40/44	8	2,9%	2	0,7%	10	3,6%
45/49	7	2,5%	8	2,9%	15	5,4%
50/54	6	2,2%	8	2,9%	14	5,0%
55/59	8	2,9%	2	0,7%	10	3,6%
60 et +	3	1,1%	3	1,1%	6	2,2%
Total	180	64,5%	99	35,5%	279	100%



Situation au 31/12/2009

Corps	ATER		Lecteur		PAST		2nd degré		Invité		Alloc		Moni		Alloc moni		Contrat doc		
	Age	F	M	F	M	F	M	F	M	F	M	F	M	F	M	F	M	F	M
-25				3	2									1		2		9	3
25/29	40	11	5	3			1					11	5	1	1	18	14	13	6
30/34	20	14	7	2	2	1		1					2		1	2	2	1	
35/39	6	1	2	2	2	1	1											1	
40/44	2		2		4	2	1												
45/49	1		1		3	7			1	1									
50/54	1			1	7	7													
55/59					5	2	1												
60 et +					3	1	1	1	1										
Total	70	26	20	10	26	21	5	2	2	1	11	7	2	2	22	16	23	9	

Age	Ensemble					
	F	% F	M	% M	Ens.	
-25	15	5,9%	5	2,0%	20	7,8%
25/29	89	30,1%	41	13,7%	130	43,8%
30/34	32	12,5%	23	8,2%	55	20,7%
35/39	12	4,7%	3	1,2%	16	5,9%
40/44	9	3,5%	2	0,8%	11	4,3%
45/49	6	2,3%	8	3,1%	14	5,5%
50/54	8	3,1%	8	3,1%	16	6,3%
55/59	6	2,3%	2	0,8%	8	3,1%
60 et +	5	2,0%	2	0,8%	7	2,7%
Total	182	66,4%	94	33,6%	277	100%



IV - Mobilité

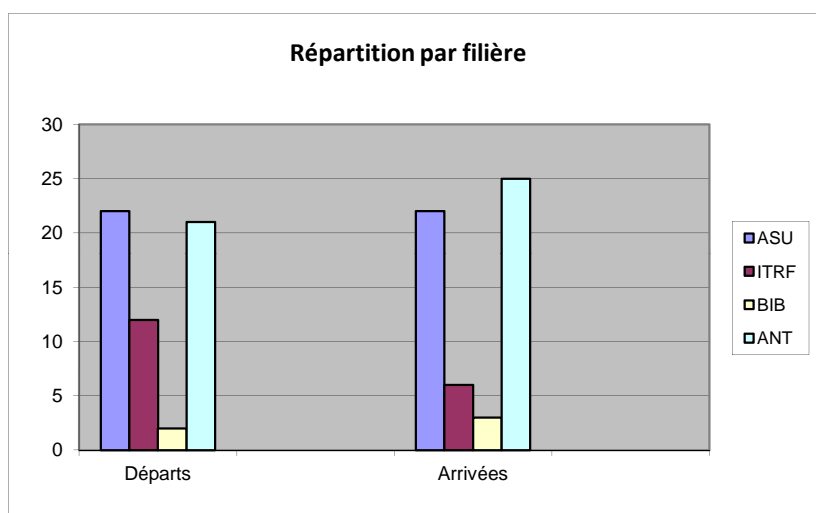
IV.1 Population BIATOS

IV.1.1 Mouvements externes des personnels BIATOS (titulaires et contractuels)

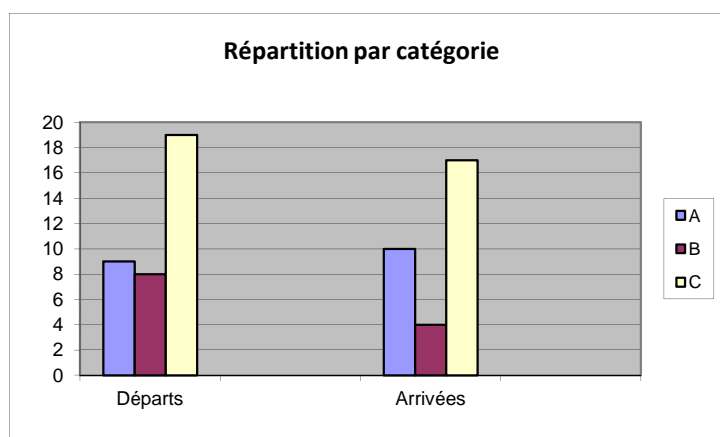
Situation au 31/12/2008

2008	ASU			ITRF			BIB			Total par catégorie			ANT	Total
	A	B	C	A	B	C	A	B	C	A	B	C		
Mutation	3	1	6	1			1			5	1	6		12
Retraite		2	9	3	3	4	1			4	5	13		22
Réussite concours		1			1					0	2	0	10	12
Autre départ*										0	0	0	11	11
Total Départs	22			12			2			9	8	19	21	57
Concours				5						5	0	0		5
Mutation	2	4	16			1	3			5	4	17		26
Autres arrivées										0	0	0	25	25
Total Arrivées	22			6			3			10	4	17	25	56
Variation (A-D)	0			-6			1			1	-4	-2	4	-1

* ANT : démission, fin de contrat



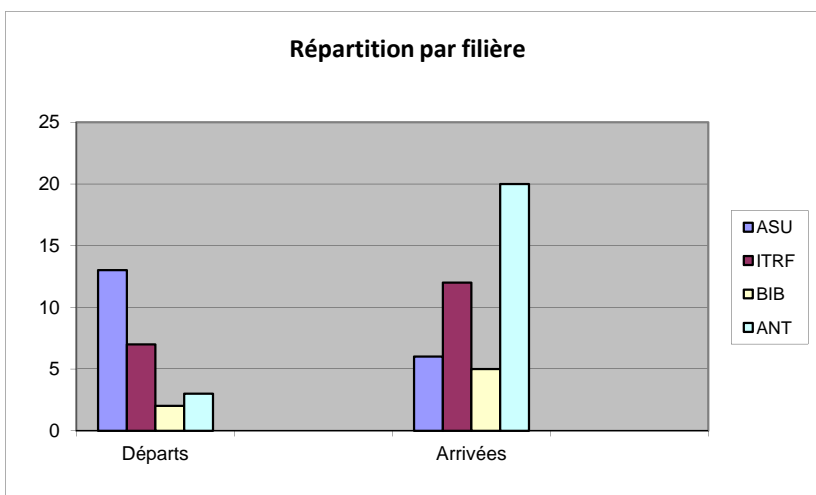
	Départs	Arrivées
ASU	22	22
ITRF	12	6
BIB	2	3
ANT	21	25



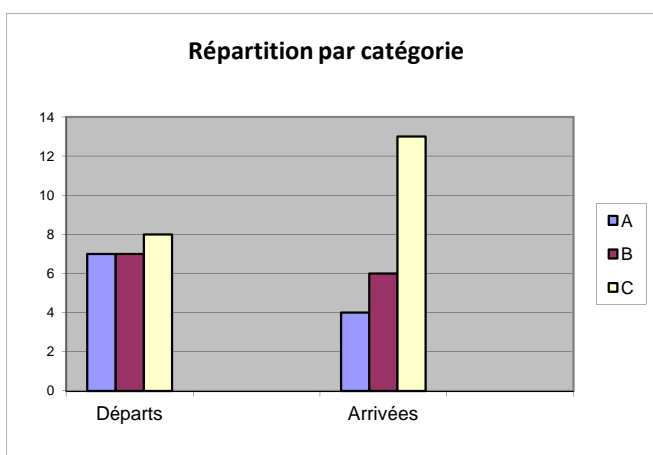
	Départs	Arrivées
A	9	10
B	8	4
C	19	17

Situation au 31/12/2009

2009	ASU			ITRF			BIB			Total par catégorie			ANT	Total
	A	B	C	A	B	C	A	B	C	A	B	C		
Mutation		5	4	2			1			3	5	4		12
Retraite	3	1					1			4	1	2		7
Réussite concours					1	2				0	1	2	3	6
Total Départs	13			7			2			7	7	8	3	25
Concours									3	0	0	3		3
Mutation	3	3		1	3	3			2	4	6	5		15
Recrutement sans concours						5				0	0	5		5
Autres arrivées										0	0	0	20	20
Total Arrivées	6			12			5			4	6	13	20	43
Variation (A-D)	-7			5			3			-3	-1	5	17	18



	Départs	Arrivées
ASU	13	6
ITRF	7	12
BIB	2	5
ANT	3	20



	Départs	Arrivées
A	7	4
B	7	6
C	8	13

IV.1.2 Indicateurs de mobilité externe

Situation au 31/12/2008

Effectif moyen permanent : 870

(effectif à la date de référence N-1 + effectif à la date de référence de l'année N) / 2

soit $(876+864) / 2 = 870$

Taux de recrutement :

(somme des entrées / effectif moyen permanent) × 100

soit: $(56/870) \times 100 = 6,44\%$

Taux de sortie :

(somme des sorties / effectif moyen permanent) × 100

soit : $(57/870) \times 100 = 6,55\%$

Taux de rotation :

$[(\text{total des entrées} + \text{total des sorties}) / (\text{effectif à la date N-1} + \text{effectif à la date N})] \times 100$

soit : $(113/1740) \times 100 = 6,49\%$

Situation au 31/12/2009

Effectif moyen permanent : 873

(effectif à la date de référence N-1 + effectif à la date de référence de l'année N) / 2

soit : $(864+882) / 2 = 873$

Taux de recrutement : 5,72%

(somme des entrées / effectif moyen permanent) × 100

soit : $(50/873) \times 100 = 5,72\%$

Taux de sortie : 2,86%

(somme des sorties / effectif moyen permanent) × 100

soit : $(25/873) \times 100 = 2,86\%$

Taux de rotation : 4,29%

$[(\text{total des entrées} + \text{total des sorties}) / (\text{effectif à la date N-1} + \text{effectif à la date N})] \times 100$

soit : $(75/1746) \times 100 = 4,29\%$

IV.1.3 Mouvements internes des personnels BIATOS (titulaires et contractuels)

Situation au 31/12/2008

Mouvements internes	ASU			ITRF			BIB			Total par catégorie			ANT	Total
	A	B	C	A	B	C	A	B	C	A	B	C		
2008	1	3	3	1	3	3				2	6	6	8	22

Répartition des mouvements par services

	Entrant	Sortant	Variation
Centre formation BIB	1		1
DED	1	1	0
DIVE		3	-3
DPE	2	1	1
ForCo		1	-1
Présidence		1	-1
SED	1	2	-1
SCASC	1	2	-1
STI	2		2
UFR Histoire	2	1	1
UFR Lettres	2		2
UFR LLCE	5	3	2
UFR Psychologie		2	-2
UFR SES	3	4	-1
VP CEVU	2	1	1

Situation au 31/12/2009

Mouvements internes	ASU			ITRF			BIB			Total par catégorie			ANT	Total
	A	B	C	A	B	C	A	B	C	A	B	C		
2009		5	10	5	2	2				5	7	12	4	28

Répartition des mouvements par services

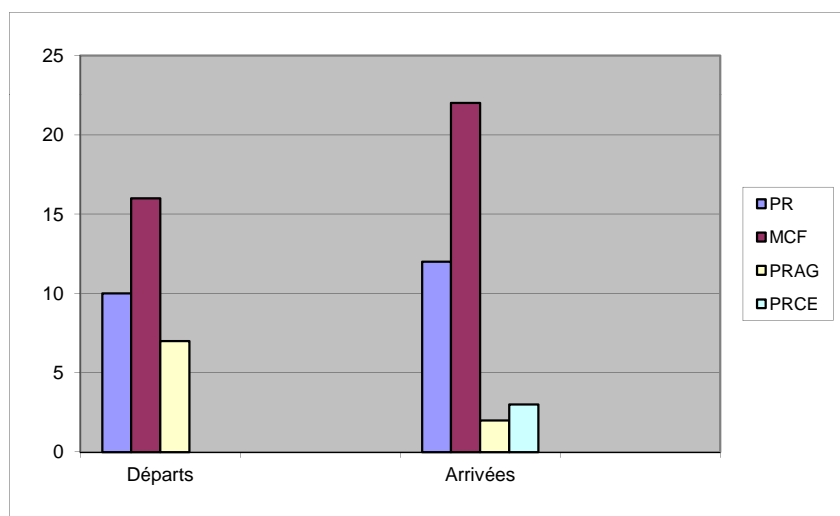
	Entrant	Sortant	Variation
Agence comptable	3	3	0
Cellule marchés	1		1
DAF	1		1
DED	2		2
DIVE	2	2	0
DPBIATOS	1		1
DPE		2	-2
DRH		1	-1
DSII		1	-1
DTICE	1		1
ForCo	4	6	-2
OVE	1	1	0
Pôle gestion comp	1		1
Pôle valorisation FP		1	-1
SCASC	2	2	0
SED		1	-1
Service déplacements	2	1	1
SHS	1	1	0
SLG	1		1
UFR Histoire	2	1	1
UFR Lettres		1	-1
UFR LLCE	1		1
UFR SES	1	2	-1
VP CS Secrétariat	1		1
VP Patrimoine		1	-1
IUFM Aide log		1	-1

IV.2 Population Enseignants

IV.2.1 Mouvements des personnels enseignants titulaires

Situation au 31/12/2008

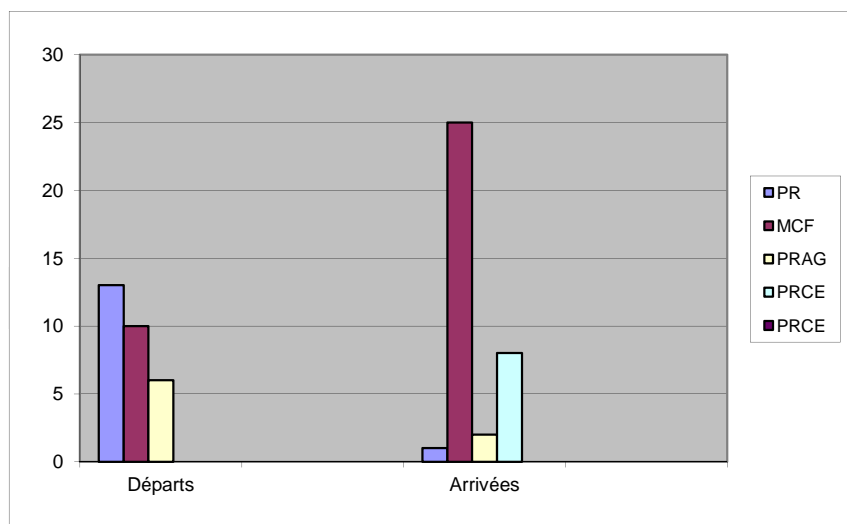
2008	PR	MCF	PRAG	PRCE	Total
Mutation		7	2		9
Retraite	10	6			16
Réussite concours		3	5		8
Total Départs	10	16	7	0	33
Concours	9	21			30
Mutation	3	1			4
Procédure d'affectation			2	3	5
Total Arrivées	12	22	2	3	39
Variation (A-D)	2	6	-5	3	6



	Départs	Arrivées
PR	10	12
MCF	16	22
PRAG	7	2
PRCE	0	3

Situation au 31/12/2009

2009	PR	MCF	PRAG	PRCE	Total
Mutation	6	1	4		11
Retraite	7	9			16
Réussite concours			2		2
Total Départs	13	10	6	0	29
Concours	1	23			24
Mutation		2			2
Procédure d'affectation			2	8	10
Total Arrivées	1	25	2	8	36
Variation (A-D)	-12	15	-4	8	7



	Départs	Arrivées
PR	13	1
MCF	10	25
PRAG	6	2
PRCE	0	8

IV.2.2 Mouvements des personnels enseignants contractuels

Situation au 31/12/2008

2008	ATER	Moni	Alloc Moni	Alloc	2nd degré	Lecteur	PAST	Invité	TOTAL
Départs	94	1	23	4		13	23	1	159
Arrivées	99	3	19	7	3	13	23	5	172
Variation (A-D)	5	2	-4	3	3	0	0	4	13

23 départs d'allocataires moniteurs dont 1 démission

Situation au 31/12/2009

2008	ATER	Moni	Doc	Alloc Moni	Alloc	2nd degré	Lecteur	PAST	Invité	TOTAL
Départs	99			22	4	3	11	14	4	157
Arrivées	88		33			6	13	13	2	155
Variation (A-D)	-11	0	33	-22	-4	3	2	-1	-2	-2

22 départs d'allocataires moniteurs dont 2 démissions

V - Promotions

V.1 Population BIATOS

V.1.1 PROMOTIONS EXTERNES

Situation au 31/12/2008

Promotions par concours	ASU			ITRF			BIB			Total par catégorie			ANT	TOTAL
	A	B	C	A	B	C	A	B	C	A	B	C		
		1			1					0	2	0	10	12

Situation au 31/12/2009

Promotions par concours	ASU			ITRF			BIB			Total par catégorie			ANT	TOTAL
	A	B	C	A	B	C	A	B	C	A	B	C		
					1	2				0	1	2	3	6

V.1.1 PROMOTIONS INTERNES

Situation au 31/12/2008

2008	ASU			ITRF			BIB			Total par catégorie			ANT	TOTAL
	A	B	C	A	B	C	A	B	C	A	B	C		
Concours				2	1					2	1	0	2	5
Liste d'aptitude*					2					0	2	0		2
Tableau d'avancement			9	2	4	10				2	4	19		25
Examen professionnel				1						1	0	0		1
Total			9		22			0		5	7	19	2	33

* est indiqué le corps d'origine

1 TECH promu par concours (devenu IGE)

Situation au 31/12/2009

2009	ASU			ITRF			BIB			Total par catégorie			ANT	TOTAL
	A	B	C	A	B	C	A	B	C	A	B	C		
Concours*					1					0	1	0	3	4
Liste d'aptitude*					2	2			2	0	2	4		6
Tableau d'avancement		2	9	3	3	12	1	1	1	4	6	22		32
Examen professionnel	1				2					1	2	0		3
Total		12			25			5		5	11	26	3	45

* est indiqué le corps d'origine

3 ANT promus par concours (devenus 2 ADJAENES, 1 ATRF)

1 TECH promu par concours (devenu ASI)

V.2 Population Enseignants

V.2.1 PROMOTIONS PAR CONCOURS

Situation au 31/12/2008

PROMOTIONS INTERNES			
MCF à PR	ATER à MCF	PRAG à MCF	Total
4		4	8

PROMOTIONS EXTERNES			
MCF à PR	Contractuel à MCF	PRAG à MCF	Total
3		5	8

Situation au 31/12/2009

PROMOTIONS INTERNES			
MCF à PR	ATER à MCF	PRAG à MCF	Total
6	1	2	9

PROMOTIONS EXTERNES			
MCF à PR	Contractuel à MCF	PRAG	Total
		2	2

V.2.2 AVANCEMENT DE CLASSE AU CHOIX

Situation au 31/12/2008

2008	Nombre de promouvables	Promotions CNU	Promotions Etablissement
PR 1ère classe	111	4	5
PR CE 1er éch.	42	0	2
PR CE 2ème éch.	2	0	0
MCF hors classe	114	5	5

Situation au 31/12/2009

2009	Nombre de promouvables	Promotions CNU	Promotions Etablissement
PR 1ère classe	106	8	9
PR CE 1er éch.	45	1	3
PR CE 2ème éch.	3	1	0
MCF hors classe	115	14	8

VI - Les congés

Il convient de distinguer deux motifs de congés :

- les différentes catégories de congés
- les congés particuliers des enseignants chercheurs

Les différentes catégories de congés :

Les congés pour raison de santé : pour les titulaires, trois types de congés de maladie existent (maladie ordinaire (CM), longue maladie (CLM) et longue durée (CLD)) ; pour les contractuels, on parle de "congé maladie".

Le congés maternité, paternité.

Les congés particuliers des enseignants-chercheurs :

L'article 19 du décret du 6 juin 1984 modifié fixant les dispositions statutaires des enseignants-chercheurs définit les conditions d'obtention d'un congé pour recherches ou conversions thématiques (CRCT).

VI.1 Les congés des titulaires

VI.1.1 ENSEIGNANTS

Enseignants chercheurs

Libellé du congé	2008		
	Nombre d'agents	Nombre de jours	Nombre de jours moyen par agent concerné
CM	36	789	21,9
CLD	2	447	223,5
CLM	4	1075	268,8
Maternité	11	1938	176,2
Paternité	1	11	11,0
CRCT	20	3593	179,7
Total	74	7853	106,1

Nombre d'agents	Nombre de jours	Nombre de jours moyen par agent concerné
51	1368	26,8
2	525	262,5
15	1864	124,3
21	3945	187,9
89	7702	86,5

Enseignants du 1er et 2nd degré

Libellé du congé	2008		
	Nombre d'agents	Nombre de jours	Nombre de jours moyen par agent concerné
CM	34	933	27,4
CLM			
Maternité	5	662	132,4
Total	39	1595	40,9

Nombre d'agents	Nombre de jours	Nombre de jours moyen par agent concerné
39	1194	30,6
1	180	180,0
4	363	90,8
44	1737	39,5

VI.1.2 BIATOS

Filière ASU

Libellé du congé	2008		
	Nombre d'agents	Nombre de jours	Nombre de jours moyen par agent concerné
CM	102	1854	18,2
CLD	3	1267	422,3
CLM	6	1891	315,2
Maternité	6	824	137,3
Paternité			
Total	117	5836	49,9

2009		
Nombre d'agents	Nombre de jours	Nombre de jours moyen par agent concerné
85	1566	18,4
5	1800	360,0
4	1291	322,8
1	109	109,0
1	10	10,0
96	4776	49,8

Filière ITRF

Libellé du congé	2008		
	Nombre d'agents	Nombre de jours	Nombre de jours moyen par agent concerné
CM	160	3371	21,1
CLD	4	1950	487,5
CLM	7	1553	221,9
Maternité	3	399	133,0
Paternité	5	62	12,4
Total	179	7335	41,0

2009		
Nombre d'agents	Nombre de jours	Nombre de jours moyen par agent concerné
143	2889	20,2
5	2250	450,0
5	1710	342,0
1	110	110,0
2	22	11,0
156	6981	44,8

Filière Bibliothèque

Libellé du congé	2008		
	Nombre d'agents	Nombre de jours	Nombre de jours moyen par agent concerné
CM	32	343	10,7
CLM	1	180	180,0
Total	33	523	15,8

2009		
Nombre d'agents	Nombre de jours	Nombre de jours moyen par agent concerné
23	317	13,8
2	609	304,5
25	926	37,0

VI.2 Les congés des non titulaires

VI.2.1 ENSEIGNANTS

PAST

Libellé du congé	2008		
	Nombre d'agents	Nombre de jours	Nombre de jours moyen par agent concerné
Congé maladie	4	269	67,3
Maternité	1	112	112,0
Total	5	381	76,2

ATER

Libellé du congé	2008		
	Nombre d'agents	Nombre de jours	Nombre de jours moyen par agent concerné
Congé maladie	3	53	17,7
Maternité	3	280	93,3
Total	6	333	55,5

2009		
Nombre d'agents	Nombre de jours	Nombre de jours moyen par agent concerné
2	225	112,5
2	225	112,5

Lecteur

Libellé du congé	2008		
	Nombre d'agents	Nombre de jours	Nombre de jours moyen par agent concerné
Maternité	1	29	29,0
Total	1	29	29,0

Moniteur

Libellé du congé	2008		
	Nombre d'agents	Nombre de jours	Nombre de jours moyen par agent concerné
Congé maladie	3	170	56,7
Maternité	1	110	110,0
Total	4	280	70,0

2009		
Nombre d'agents	Nombre de jours	Nombre de jours moyen par agent concerné
1	155	155,0
2	237	118,5
3	392	130,7

VI.2.2 BIATOS

Equivalent catégorie A

Libellé du congé	2008		
	Nombre d'agents	Nombre de jours	Nombre de jours moyen par agent concerné
Congé maladie	4	25	6,3
Maternité			
Total	4	25	6,3

Nombre d'agents	Nombre de jours	2009
		Nombre de jours moyen par agent concerné
6	51	8,5
1	28	28,0
7	79	11,3

Equivalent catégorie B

Libellé du congé	2008		
	Nombre d'agents	Nombre de jours	Nombre de jours moyen par agent concerné
Congé maladie	8	229	28,6
Congé grave maladie	1	180	180,0
Total	9	409	45,4

Nombre d'agents	Nombre de jours	2009
		Nombre de jours moyen par agent concerné
3	17	5,7
1	222	222,0
4	239	59,8

Equivalent catégorie C

Libellé du congé	2008		
	Nombre d'agents	Nombre de jours	Nombre de jours moyen par agent concerné
Congé maladie	43	648	15,1
Maternité	1	112	112,0
Total	44	760	17,3

Nombre d'agents	Nombre de jours	2009
		Nombre de jours moyen par agent concerné
32	691	21,6
3	345	115,0
35	1036	29,6

CHAPITRE 2 : REMUNERATIONS

I - La masse salariale

La masse salariale est le volume de crédits nécessaires au paiement des personnels. Elle comprend les crédits de rémunérations, les indemnités et primes diverses ainsi que les charges sociales, impôts et taxes dus par l'employeur au titre de son personnel.

La rémunération principale des fonctionnaires est déterminée par leur corps, leur grade et leur échelon. A chaque échelon correspondent un indice et une durée de passage pour accéder à l'échelon supérieur.

La rémunération brute (appelée traitement) est obtenue en multipliant l'indice associé à l'échelon de l'agent par la valeur du point d'indice (VPI) de la fonction publique. La VPI est périodiquement augmentée par le gouvernement dans le cadre des mesures salariales.

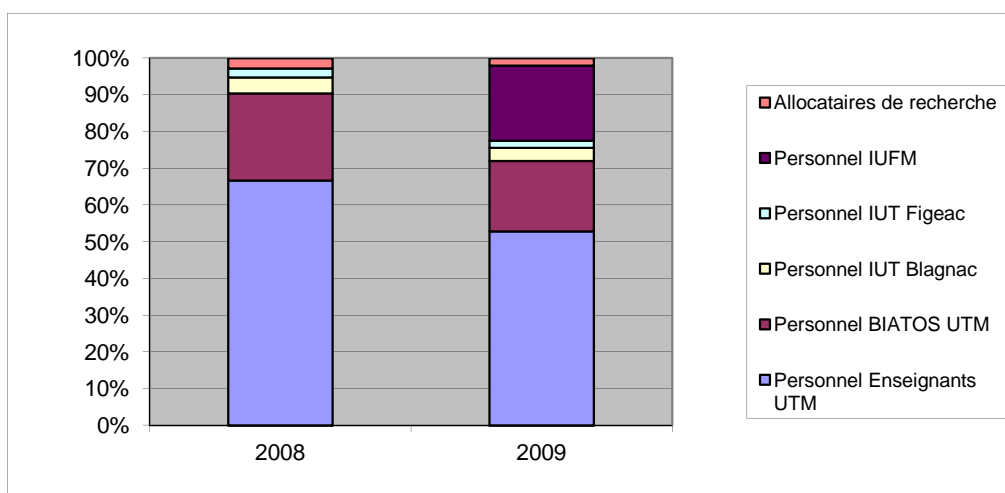
Entre le 1er janvier 2008 et le 31 décembre 2009, la VPI a augmenté de 1,1% (passant de 54,6834 à 55,2871).

Les dispositions législatives et/ou réglementaires qui régissent chaque corps prévoient le versement de rémunérations accessoires sous la forme de primes et indemnités.

I.1 Traitements et indemnités payées sur le budget Etat

Intitulé	Montant		Variation
	2008	2009	
Personnel Enseignants UTM	53 895 132,61	54 680 326,19	1%
Personnel BIATOS UTM	19 141 810,91	19 844 642,72	4%
Personnel IUT Blagnac	3 489 276,51	3 721 136,90	7%
Personnel IUT Figeac	1 966 535,46	1 984 732,71	1%
Personnel IUFM		21 183 167,98	
Allocataires de recherche	2 273 020,84	2 112 000,16	-7%
Total	80 765 776,33 €	103 526 006,66 €	

Les données IUFM pour 2008 n'ont pas été communiquées.



I.2 Rémunérations payées sur budget propre

Répartition par composante

UNITES BUDGETAIRES	2008	2009	Variation
920 Sciences, Espaces et Sociétés	28 697,96	24 151,36	-15,84%
921 Psychologie	1 380,90	2 785,55	101,72%
922 Langues, littératures et civi. étrangères	263 738,32	225 891,44	-14,35%
923 Lettres, Philosophie et Musique	2 074,89	460,72	-77,80%
924 Histoire, Art et Archéologie	55 422,17	35 074,77	-36,71%
930 IUT Blagnac	371 636,60	400 302,42	7,71%
931 Institut de Formation des Musiciens intervenants	150 199,27	171 473,40	14,16%
932 Institut Pluridisciplinaire d'Etudes d'Amérique latine	110,00	110,00	0,00%
933 ESAV	27 656,74	38 107,73	37,79%
934 IUT Figeac	270 384,28	327 756,86	21,22%
935 IRT	27 883,10	20 931,36	-24,93%
936 IUFM	999 400,49	897 210,17	-10,23%
940 Service Commun de Documentation	277 074,64	319 248,14	15,22%
941 Service de la formation continue	1 966 445,03	1 446 350,00	-26,45%
942 SIOU	1 998,01	7 591,98	279,98%
943 SUAPS	2 889,16	4 664,79	61,46%
961 Gestion enseignement et vie universitaire	130 743,97	103 489,97	-20,85%
962 Service général d'appui à la recherche	141 406,05	162 568,51	14,97%
963 Centre de Ressources Info et Multimédia	94 498,28	149 970,33	58,70%
964 PUM	44 641,38	44 576,35	-0,15%
965 Relations Internationales	11 099,55	33 716,08	203,76%
966 Administration, logistique et patrimoine	4 225,70	5 250,59	24,25%
967 RH et rémunérations	10 557 597,98	11 053 142,89	4,69%
Total	15 431 204,47 €	15 474 825,41 €	0,28%

II - Les rémunérations

II.1 BIATOS

II.1.1 TITULAIRES

Situation au 31/12/2008

Tranches indiciaires	A		B		C	
	H	F	H	F	H	F
283-352			28%	23%	81%	78%
353-369	3%	1%	18%	14%	8%	5%
370-430	18%	15%	28%	33%	11%	16%
431-470	12%	18%	14%	14%		
471-600	36%	36%	12%	17%		
600 +	32%	30%				

Tranches indiciaires	A	B	C	Ens.
283-352		24%	79%	47%
353-369	2%	15%	6%	7%
370-430	16%	32%	14%	19%
431-470	15%	14%		7%
471-600	36%	15%		13%
600 +	31%			8%

Situation au 31/12/2009

Tranches indiciaires	A		B		C	
	H	F	H	F	H	F
283-352			28%	21%	83%	83%
353-369			11%	12%	6%	3%
370-430	19%	18%	30%	33%	11%	14%
431-470	8%	11%	15%	14%		
471-600	38%	41%	15%	19%		
600 +	35%	30%				

Tranches indiciaires	A	B	C	Ens.
283-352		23%	83%	49%
353-369		12%	4%	5%
370-430	19%	32%	13%	19%
431-470	10%	14%		6%
471-600	40%	18%		14%
600 +	32%			8%

Commentaire :

Les tableaux se lisent de la manière suivante : en 2009, 19% des hommes de catégorie A sont concernés par un indice compris entre 370 et 430 ; 13% des personnels de catégorie C par un indice compris entre 370 et 430.

II.1.2 NON TITULAIRES

Situation au 31/12/2008

Tranches indiciaires	A		B		C	
	H	F	H	F	H	F
292-311			71%	42%	88%	62%
312-364	22%	36%	29%	58%	12%	30%
365-467	44%	36%				9%
467+	33%	18%				

Tranches indiciaires	A	B	C	Ens.
292-311		63%	68%	58%
312-364	32%	38%	25%	27%
365-467	42%		7%	11%
467+	26%			4%

Situation au 31/12/2009

Tranches indiciaires	A		B		C	
	H	F	H	F	H	F
292-311			83%	50%	83%	74%
312-364	33%	31%	17%	50%	17%	19%
365-467	33%	50%				6%
467+	33%	19%				

Tranches indiciaires	A	B	C	Ens.
292-311		63%	76%	63%
312-364	32%	38%	19%	23%
365-467	44%		5%	11%
467+	24%			4%

II.2 Enseignants

II.2.1 TITULAIRES

Situation au 31/12/2008

Enseignants chercheurs

Tranche indiciaire	PR		MCF	
	F	H	F	H
394/600			25%	15%
601/961	50%	35%	72%	79%
962 et +	50%	65%	4%	7%

Enseignants du 1er et du 2nd degré

Tranche indiciaire	PRAG		PRCE		PLP		PREN		PREC	
	F	H	F	H	F	H	F	H	F	H
394/600	17%	9%	44%	40%	67%				57%	43%
601/961	77%	75%	56%	60%	33%	100%		100%	43%	57%
962 et +	6%	16%								

Situation au 31/12/2009

Enseignants chercheurs

Tranche indiciaire	PR		MCF	
	F	H	F	H
394/600			24%	18%
601/961	47%	36%	73%	76%
962 et +	53%	64%	3%	6%

Enseignants du 1er et du 2nd degré

Tranche indiciaire	PRAG		PRCE		PLP		PREN		PREC	
	F	H	F	H	F	H	F	H	F	H
394/600	15%	10%	41%	37%	50%	100%			62%	75%
601/961	78%	73%	59%	63%	50%			100%	38%	25%
962 et +	6%	17%								

II.2.2 NON TITULAIRES

Situation au 31/12/2008

Tranche indiciaire	ATER		Lecteur		PAST		2nd degré		Invité	
	F	H	F	H	F	H	F	H	F	H
283/321	68%	58%	100%	100%	30%	30%				
365/397					63%	65%	67%			
398 et +	32%	42%			7%	5%	33%	100%	100%	100%

Situation au 31/12/2009

Tranche indiciaire	ATER		Lecteur		PAST		2nd degré		Invité	
	F	H	F	H	F	H	F	H	F	H
283/321	54%	65%	100%	100%	33%	23%				
365/397	1%				62%	69%				
398 et +	44%	35%			5%	8%	100%	100%	100%	100%

Commentaire :

Les tableaux se lisent de la manière suivante : en 2009, chez les ATER, 65% des hommes sont concernés par un indice compris entre 283 et 321 ; 35% par un indice supérieur ou égal à 398.

Les allocataires, allocataire-moniteurs, moniteurs (pour 2008) et les doctorants contractuels (pour 2009) n'apparaissent pas dans les tableaux ci-dessus. En effet, leur rémunération n'est pas fonction d'un indice mais correspond à un forfait indexé sur l'évolution des rémunérations de la fonction publique.

Deux taux existent :

- le taux 1, 1676,55 euros bruts mensuels pour une activité de recherche seule
- le taux 2, 2014,63 euros bruts en cas d'activités complémentaires.

III - La nouvelle bonification indiciaire

L'instauration de la «nouvelle bonification indiciaire» (NBI) a été prévue par le protocole sur la rénovation de la grille des classifications et des rémunérations des trois fonctions publiques conclu le 9 février 1990.

La NBI est attachée à certains emplois comportant l'exercice d'une responsabilité particulière en termes de fonctions exercées, de moyens mis en oeuvre, d'encadrement ou d'animation d'une équipe, ou d'une technicité particulière.

Elle se traduit par un complément de rémunération sous la forme d'un volume de points d'indice venant s'ajouter à l'indice servant au calcul de la rémunération de l'agent.

L'établissement bénéficie d'une enveloppe de 2155 points allouée par le Ministère.

Les 2155 points sont répartis de la manière suivante :

Fonctions	Service	Nombre de points
Secrétaire général	Secrétariat général	50
Secrétaire générale adjointe (DRH)	Secrétariat général	50
Secrétaire général adjoint (Directeur services financiers)	Secrétariat général	40
Agent comptable	Agence comptable	40
Attaché de direction	Présidence	25
Responsable coordination Campus	Affaires générales	25
Responsable service affaires générales	Affaires générales	25
Responsable des affaires juridiques et contentieuses	Affaires générales	25
Responsable de la cellule des marchés	Affaires générales	25
Responsable du service	DEEP	25
Responsable administratif	SIC	25
Responsable administratif	Relations internationales	25
Responsable administratif	Scolarité centrale	25
Responsable	DIVE	25
Responsable	DP BIATOS	25
Responsable	DPE	25
Responsable	STI	25
Responsable	SLG	25
Responsable	Service Hygiène Sécurité	25
Responsable du budget	Services financiers centraux	25
Responsable des traitements des contractuels	Services financiers centraux	25
Responsable	DSII	25
Directeur	DTICE	25
Responsable du service	Imprimerie	25
Responsable administratif	SED	25
Responsable administratif	SIOU	25
Directeur du CPRS	UMS	25
Directeur Resp financier serv. appui recherche	UMS	25
Directeur administratif et commercial	PUM	25
Responsable administratif et financier	UFR HAA	25
Responsable administratif et financier	UFR LLCE	25
Responsable administratif et financier	UFR Lettres	25
Responsable administratif et financier	UFR Psychologie	25
Responsable administratif et financier	UFR SES	25
Secrétaire général	ESAV	25
Responsable administratif	IUT Blagnac	25
Responsable administratif	IUT Figeac	25
Responsable administratif	Formation continue	25
Chargé mission APOGEE	Secrétariat général	25
Directeur	Pôle de valorisation	20
Fondé de pouvoir	Agence comptable	20
Adjoint au responsable	STI	20
Adjoint au responsable	STI	20
Chef atelier-opérateur moyenne tension	STI	20
Adjoint au responsable	SLG	20
Adjoint au responsable	Hygiène et Sécurité	20
Responsable administratif et commercial	Service des déplacements	20
Ingénieur réseaux	DSII	20
Chef de projet scolarité	DSII	20
Chef de projet gestion financière	DSII	20

Fonctions	Service	Nombre de points
Chef de projet bureautique	DSII	20
Responsable exploitation	DTICE	20
Responsable réalisation	DTICE	20
Adjoint au responsable du service	Imprimerie	20
Encadrement fabrication OFFSET	Imprimerie	20
Responsable SCIO	SIOU	20
Chargé d'analyse financière et de gestion	Etudes et projets	20
Adjoint au responsable	DPIATOS	15
Adjoint au responsable	DPE	15
Responsable des dépenses	Agence comptable	15
Responsable adm. Département Histoire	UFR HAA	15
Responsable adm. Département Anglais	UFR LLCE	15
Responsable adm. Département Espagnol	UFR LLCE	15
Responsable adm. Département Langues étrangères	UFR LLCE	15
Responsable adm. Département LEA	UFR LLCE	15
Responsable adm. Département Lettres modernes	UFR Lettres	15
Responsable adm. Département Sociologie	UFR SES	15
Responsable adm. Département Géographie	UFR SES	15
Responsable adm. Département Science de l'éducation	UFR SES	15
Responsable des programmes européens	Relations internationales	15
Responsable administratif	OVE	15
Coordinateur administratif	CIAM	15
Responsable administratif	SCASC	15
Responsable sécurité	SLG	15
Chef d'équipe sécurité	SLG	15
Responsable des achats et gestion financière	SLG	15
Encadrement des travaux numériques	Imprimerie	15
P.A.O	Imprimerie	15
Maintenance tech. Hygiène et sécurité	Imprimerie	15
Coordinateur tech. service appui à la recherche	UMS	15
Gestionnaire technique des bâtiments	UMS	15
Responsable du prêt équipement	BU	15
Coordinateur informatique	BU	15
Responsable informatique	SCD	15
Appui à la pédagogie département Maths.	UFR SES	15
Responsable technique	IUT Blagnac	15
Adjoint au chef de division	DIVE	15
Chargé gestion des concours	DPIATOS	15
Responsable de la cellule formation	Secrétariat général	15
Responsable administration des réseaux	DSII	15
Responsable téléphonie	DSII	15
Responsable gestion financière	STI	15
Responsable adm. Département Histoire de l'Art	UFR HAA	15
Responsable	Etudes doctorales	15
Responsable du nettoyage et du courrier	SLG	15
Adjoint au responsable	Etudes doctorales	10
Adjoint au responsable des dépenses	Agence comptable	10
Gestionnaire financier des projets européens	Relations internationales	10
Responsable administratif	SUAPS	10
Electricien moyenne tension	STI	10
Electricien moyenne tension	STI	10
Electricien courant faible	STI	10
Electricien courant faible	STI	10
Menuisier	STI	10
Plombier chauffagiste	STI	10
Electricien menuisier	STI	10
Responsable technique	PRIM	10
Gestionnaire des dépenses Europe	UMS	10
Magasinier	STI	10
Peintre	STI	10
Serrurier	STI	10
Plombier	STI	10

IV - Régimes indemnitaires

L'université dispose chaque année d'une enveloppe globalisée de crédits destinés aux primes des fonctionnaires BIATOS notifiée par le Ministère.

Pour le personnel enseignant, l'université dispose d'une enveloppe ministérielle abondée par le budget de l'établissement pour attribuer les primes de charge administratives et de responsabilité pédagogique. Les autres primes relèvent du budget de l'Etat.

IV.1 Régime indemnitaire des BIATOS

Primes et indemnités liées aux corps et grades des agents

	2008	2009
Consommation globale	1 298 405,53 €	1 759 163,14 €
Nombre de personnels BIATOS	558	722
IAT	215 805,25 €	341 182,09 €
Nombre d'agents bénéficiaires au 31 décembre	177	228
Nombre de bénéficiaires/nombre de personnels BIATOS	31,72%	31,58%
Consommation IAT/Consommation globale	16,62%	19,39%
IFTS	195 763,35 €	285 562,06 €
Nombre d'agents bénéficiaires au 31 décembre	83	115
Nombre de bénéficiaires/nombre de personnels BIATOS	14,87%	15,93%
Consommation IFTS/Consommation globale	15,08%	16,23%
PPR	806 452,15 €	1 034 178,81 €
Nombre d'agents bénéficiaires au 31 décembre	330	403
Nombre de bénéficiaires/nombre de personnels BIATOS	59,14%	55,82%
Consommation PPR/Consommation globale	62,11%	58,79%
Indemnité spéciale de sujétion des conservateurs	33 707,84 €	45 753,51 €
Nombre d'agents bénéficiaires au 31 décembre	7	8
Nombre de bénéficiaires/nombre de personnels BIATOS	1,25%	1,11%
Consommation/Consommation globale	2,60%	2,60%
Prime de technicité des corps de bibliothèque	34 055,91 €	37 665,25 €
Nombre d'agents bénéficiaires au 31 décembre	30	33
Nombre de bénéficiaires/nombre de personnels BIATOS	5,38%	4,57%
Consommation/Consommation globale	2,62%	2,14%
Prime de sujétions spéciales pour les personnels de magasinage	12 621,03 €	14 821,42 €
Nombre d'agents bénéficiaires au 31 décembre	18	23
Nombre de bénéficiaires/nombre de personnels BIATOS	3,23%	3,19%
Consommation/Consommation globale	0,97%	0,84%

2008 sans IUFM

Primes et indemnités liées à l'exercice de fonctions ou responsabilités particulières

	2008	2009
Consommation globale	151 332,03 €	208 246,32 €
Prime informatique	105 837,21 €	141 464,62 €
Nombre d'agents bénéficiaires au 31 décembre	28	41
Nombre de bénéficiaires/nombre de personnels BIATOS	5,02%	5,68%
Consommation/Consommation globale	69,94%	67,93%
Indemnités des agents comptables	11 969,26 €	12 453,96 €
Nombre d'agents bénéficiaires au 31 décembre	2	1
Nombre de bénéficiaires/nombre de personnels BIATOS	0,36%	0,14%
Consommation/Consommation globale	7,91%	5,98%
Indemnité de chaussure et panier	526,71 €	624,54 €
Nombre d'agents bénéficiaires au 1er décembre	17	21
Nombre de bénéficiaires/nombre de personnels BIATOS	3,05%	2,91%
Consommation/Consommation globale	0,35%	0,30%
Indemnité pour travaux dangereux, insalubres, incommodes et salissants	28 748,85 €	35 453,20 €
Nombre d'agents bénéficiaires au 31 décembre	114	188
Nombre de bénéficiaires/nombre de personnels BIATOS	20,43%	26,04%
Consommation/Consommation globale	19,00%	17,02%
Indemnité de responsabilité administrative	4 250,00 €	18 250,00 €
Nombre d'agents bénéficiaires au 31 décembre	2	3
Nombre de bénéficiaires/nombre de personnels BIATOS	0,36%	0,42%
Consommation/Consommation globale	2,81%	8,76%

IV.2 Régime indemnitaire des enseignants

	2008	2009
Consommation globale	1 843 832,84 €	1 915 809,06 €
Nombre de personnels Enseignants	965	972
Prime d'encadrement doctoral et de recherche	319 931,07 €	348 892,76 €
Nombre d'agents bénéficiaires au 31 décembre	57	61
Nombre de bénéficiaires/nombre de personnels enseignants	5,91%	6,28%
Consommation/Consommation globale	17,35%	18,21%
Prime de charges administratives	256 533,80 €	243 573,58 €
Nombre d'agents bénéficiaires au 31 décembre	217	190
Nombre de bénéficiaires/nombre de personnels enseignants	22,49%	19,55%
Consommation/Consommation globale	13,91%	12,71%
Prime pour responsabilité pédagogique	49 523,21 €	47 322,16 €
Nombre d'agents bénéficiaires au 31 décembre	42	60
Nombre de bénéficiaires/nombre de personnels enseignants	4,35%	6,17%
Consommation/Consommation globale	2,69%	2,47%
Prime de recherche et d'enseignement supérieur	969 679,66 €	1 031 938,82 €
Nombre d'agents bénéficiaires au 31 décembre	825	881
Nombre de bénéficiaires/nombre de personnels enseignants	85,49%	90,64%
Consommation/Consommation globale	52,59%	53,86%
Prime d'enseignement supérieur	208 678,44 €	204 086,54 €
Nombre d'agents bénéficiaires au 31 décembre	185	182
Nombre de bénéficiaires/nombre de personnels enseignants	19,17%	18,72%
Consommation/Consommation globale	11,32%	10,65%
Prime d'administration	39 486,66 €	39 995,20 €
Nombre d'agents bénéficiaires au 31 décembre	4	4
Nombre de bénéficiaires/nombre de personnels enseignants	0,41%	0,41%
Consommation/Consommation globale	2,14%	2,09%

V - Heures complémentaires

La charge d'enseignement découlant des formations dispensées à l'université est supérieure au seul potentiel enseignant (nombre d'heures statutaires de service x par nombre de postes).

Pour compenser cette différence, l'établissement peut avoir recours aux heures complémentaires. Ces heures sont assurées par les enseignants au-delà de leurs obligations statutaires.

Le taux de rémunération des heures complémentaires est fixé par arrêté ministériel et financé sur le budget de l'université.

Évolution de la charge d'enseignement et des heures complémentaires consommées par composante

	2008			2009		
	Charges	HC consommées	En %	Charges	HC consommées	En %
UFR Histoire, Arts et Archéologie	35 408,75	9 607,75	27,13%	35 339,75	8 844,25	25,03%
UFR Sciences Espaces et Sociétés	55 813,50	14 815,34	26,54%	54 925,72	12 106,67	22,04%
UFR Langues, Litt. et Civ. Etrangères	89 802,52	29 514,68	32,87%	89 085,70	27 118,29	30,44%
UFR Lettres, Philosophie et Musique	28 199,95	4 588,50	16,27%	29 031,43	3 281,00	11,30%
UFR Psychologie	27 553,60	8 268,30	30,01%	26 542,60	5 213,00	19,64%
IFMI	1 619,00	1 070,00	66,09%	1 565,00	1 120,00	71,57%
IPEALT	450,00	389,00	86,44%	775,00	375,00	48,39%
ESAV	6 559,00	1 498,50	22,85%	6 439,00	1 436,00	22,30%
IRT	314,00	314,00	100,00%	232,00	231,50	99,78%
CIAM	236,00	236,00	100,00%	210,00	200,00	95,24%
Mission Multimédia				37,00	26,00	70,27%
ECOLE DOCTORALE	360,00	252,00	70,00%	360,00	198,00	55,00%
Formation Continue		19 187,80			16 529,86	
IUFM	101 794,25	18 807,75	18,48%	98 752,00	17 690,00	17,91%
IUT de Blagnac	19 399,00	6 715,00	34,62%	20 386,00	6 681,00	32,77%
IUT de Figeac*					6 618,00	
Total	367 509,57	115 264,62	31,36%	365 246,20	107 668,57	29,48%

* données non communiquées

CHAPITRE 3 : HYGIENE ET SECURITE

I - Le comité d'hygiène et de sécurité (CHS)

L'article 1 du décret n° 95-482 du 24 avril 1995 dispose : « dans les établissements publics d'enseignement supérieur placés sous la tutelle du ministre de l'enseignement supérieur, il est créé un comité d'hygiène et de sécurité. »

Instance consultative présidée par le Président de l'Université, le CHS est composé de :

- 7 représentants de l'administration
- 9 représentants des personnels IATOS - Enseignants
- 1 représentant des usagers
- 13 invités permanents – Agents chargés de la mise en œuvre des règles d'hygiène et de sécurité (A.C.M.O.)
- 7 membres de droit
- des personnes invitées

En 2008, le CHS s'est réuni **deux fois**.

L'ordre du jour de la réunion du 1er juillet 2008 concernait :

- 1/ L'approbation du procès-verbal de la séance du 6 juillet 2007
- 2/ Le bilan des accidents de travail et des maladies professionnelles
- 3/ Le bilan sécurité incendie, assistance à personne et sûreté
- 4/ Le bilan des formations
- 5/ Le rapport de la médecine préventive
- 6/ L'évaluation des risques professionnels
- 7/ Des informations et des questions diverses

L'ordre du jour de la réunion du 2 décembre 2008 concernait :

- 1/ L'approbation du procès-verbal de la séance du 1er juillet 2008.
- 2/ Le travail sur l'évaluation des risques professionnels
- 3/ Des questions diverses

En 2009, le CHS s'est réuni **une fois**.

L'ordre du jour de la réunion du 3 juillet 2009 concernait :

- 1/ L'approbation du procès-verbal de la séance du 2 décembre 2008
- 2/ Le bilan de l'Inspection Hygiène Sécurité
- 3/ Le bilan des accidents du travail et des maladies professionnelles
- 4/ Le bilan des formations Hygiène Sécurité
- 5/ Le bilan d'activité du PC Sécurité et coûts du mouvement anti-LRU
- 6/ Le rapport d'activité de la Médecine de Prévention Universitaire
- 7/ L'avancement de l'évaluation des risques professionnels : laboratoire GEODE et TRACES
- 8/ La demande de la DIVE
- 9/ Des questions diverses

Principales actions menées dans le domaine de l'hygiène et de la sécurité

En 2008 :

- réactualisation du document unique
- mise à jour du Plan particulier de mise en sécurité « Pandémie grippale et risques technologiques »

En 2009 :

- visite du laboratoire de géophysique
- visite du laboratoire TRACES

II - Les formations Hygiène et Sécurité

Situation au 31/12/2008

Intitulé de la formation en Hygiène et sécurité	BIATOS						Enseignants		Coût
	Cat. A		Cat. B		Cat. C		H	F	
	H	F	H	F	H	F			
Sécurité incendie et manipulation d'extincteurs	5	13	3	15	4	21	3	5	0 €
Sauveteur et secouriste du travail	4	9	4	9	7	13	6	10	5 480 €
Habilitation électrique (personnels électriciens)	0	0	1	0	2	0	0	0	9 068 €
Habilitation électrique (personnels non-électriciens)	5	1	3	0	12	0	0	0	3 022 €
Sécurité métiers (données intégrées à la partie "Environnement professionnel" du plan de formation)	5	5	6	3	24	3	2	2	5 880 €
Total	19	28	17	27	49	37	11	17	23 450 €

Situation au 31/12/2009

Intitulé de la formation en Hygiène et sécurité	BIATOS						Enseignants		Coût
	Cat. A		Cat. B		Cat. C		H	F	
	H	F	H	F	H	F			
Sécurité incendie et manipulation d'extincteurs	8	3	2	4	1	8	5	4	0 €
Sauveteur et secouriste du travail	7	9	3	5	8	10	5	7	4 738 €
Habilitation électrique (personnels électriciens)	0	0	1	0	5	0	0	0	385 €
Habilitation électrique (personnels non-électriciens)	9	2	6	2	11	1	0	0	1 960 €
Sécurité métiers (données intégrées à la partie "Environnement professionnel" du plan de formation)	0	0	1	0	9	0	0	0	1 215 €
Total	24	14	13	11	34	19	10	11	8 298 €

III - Les accidents de service, de travail et de trajet

Les **accidents de service** (pour les titulaires) et les **accidents de travail** (pour les non titulaires) sont les accidents survenus sur le lieu et pendant les heures de travail.

Les **accidents de trajet** sont les accidents survenus pendant le trajet entre :

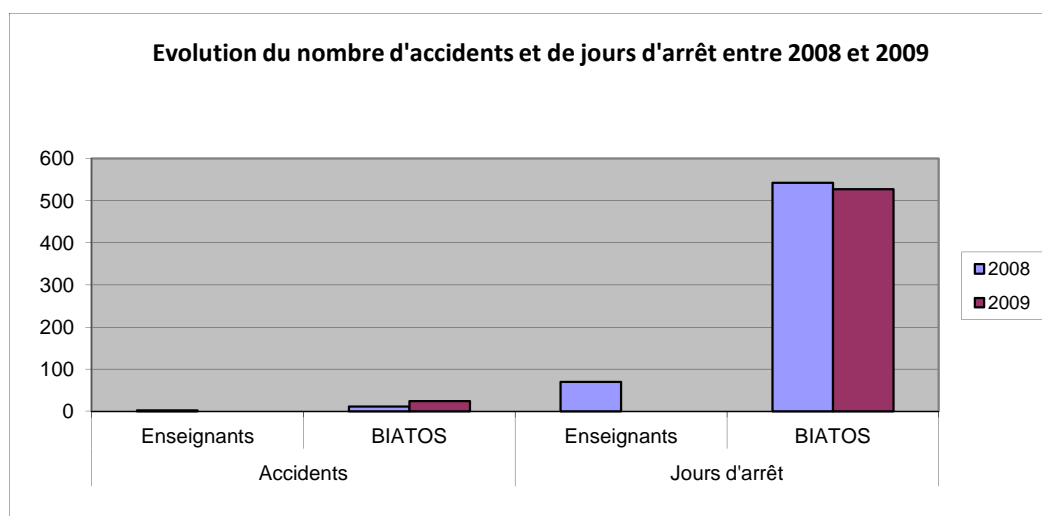
- le domicile et le lieu de travail,
- ou le lieu de travail et le lieu de restauration habituel.

Situation au 31/12/2008

	Accidents de service (titulaires) et de travail (non titulaires)	Accidents de trajet	Nombre total d'accidents	Nombre de jours d'arrêt
Enseignants	2		2	70
BIATOS	11		11	542
TOTAL	13	0	13	612

Situation au 31/12/2009

	Accidents de service (titulaires) et de travail (non titulaires)	Accidents de trajet	Nombre total d'accidents	Nombre de jours d'arrêt
Enseignants	0		0	0
BIATOS	18	6	24	527
TOTAL	18	6	24	527



CHAPITRE 4 : CONDITIONS DE TRAVAIL

I - Quotités de travail

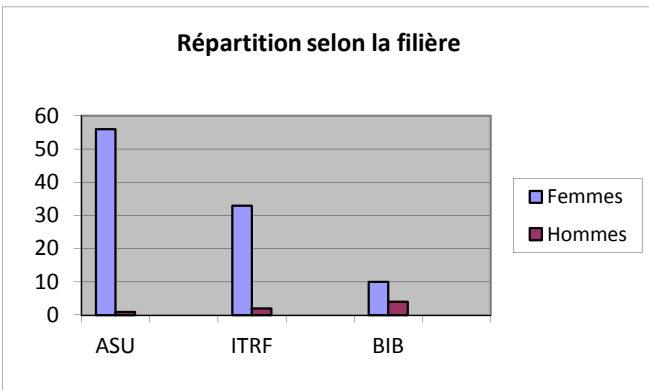
I.1 - BIATOS

I.1.1 TITULAIRES A TEMPS PARTIEL

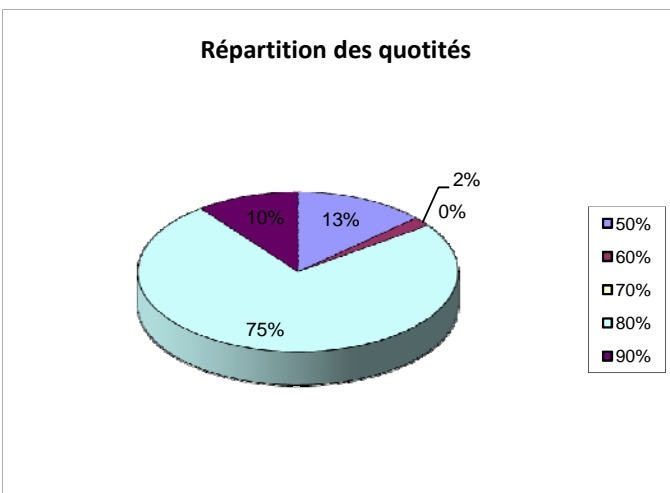
Situation au 31/12/2008

Temps partiel Titulaires	ASU			ITRF			BIB			Total par catégorie			TOTAL
	A	B	C	A	B	C	A	B	C	A	B	C	
Femmes	3	18	35	6	6	21	1	5	4	10	29	60	99
Hommes	1	0	0	1	0	1	0	1	3	2	1	4	7
Total par filière	57			35			14			12	30	64	106
/ à l'effectif	21,0%			9,0%			24,6%			7%	18%	17,1%	15%

106 personnes dont 5 mi-temps thérapeutiques (1 ASU, 3 ITRF, 1 BIB)



	ASU	ITRF	BIB
Femmes	56	33	10
Hommes	1	2	4

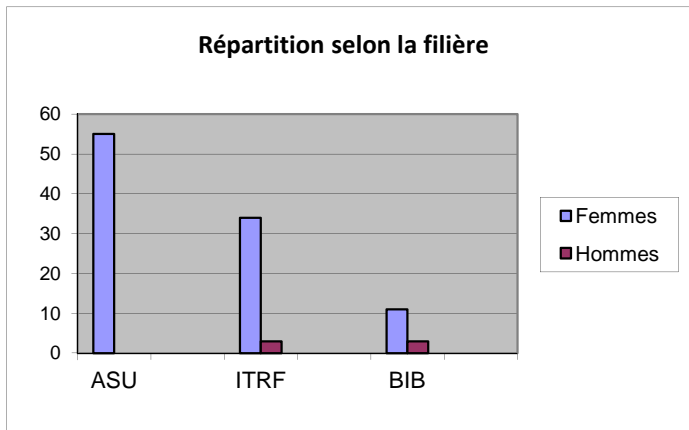


	UTM	IUFM	TOTAL
50%	13	1	14
60%	2		2
70%			0
80%	58	21	79
90%	11		11
TOTAL	84	22	106

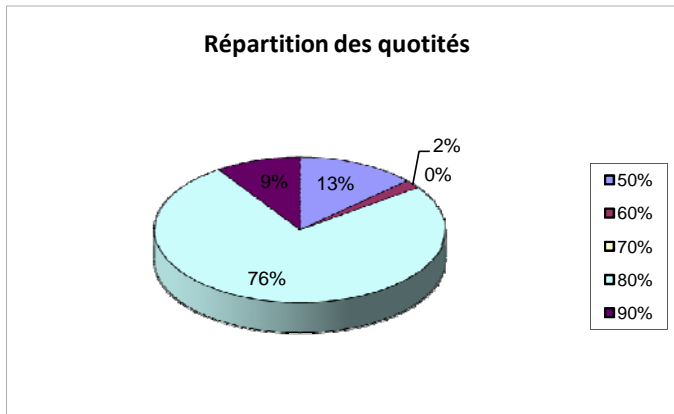
Situation au 31/12/2009

Temps partiel Titulaires	ASU			ITRF			BIB			Total par catégorie			TOTAL
	A	B	C	A	B	C	A	B	C	A	B	C	
Femmes	3	17	35	5	7	22	2	3	6	10	27	63	100
Hommes	0	0	0	1	1	1	0	1	2	1	2	3	6
Total par filière	55			37			14			11	29	66	106
/ à l'effectif	20,6%			9,4%			23,3%			6%	17%	17,5%	15%

106 personnes dont 5 *mi-temps thérapeutiques* (1 ASU, 3 ITRF, 1 BIB)



	ASU	ITRF	BIB
Femmes	55	34	11
Hommes	0	3	3



	UTM	IUFM	TOTAL
50%	13	1	14
60%	2		2
70%			0
80%	61	19	80
90%	10		10
TOTAL	86	20	106

I.1.2 TITULAIRES EN CPA

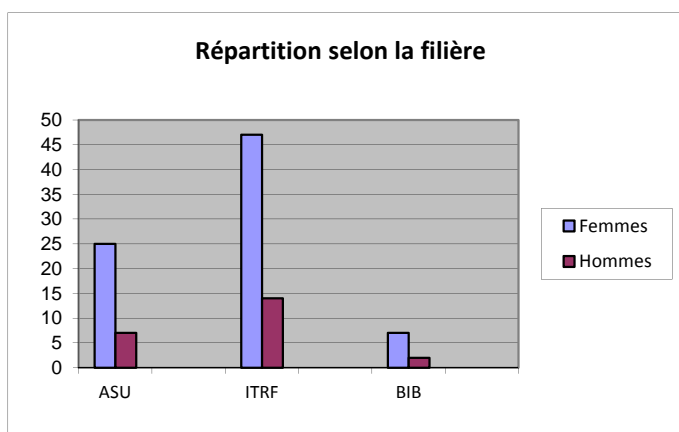
En 2008 et 2009, 1 personne :

CPA Titulaires	ASU			TOTAL
	A	B	C	
Femmes			1	1
Total	1			1

I.1.3 NON TITULAIRES A TEMPS PARTIEL ET A TEMPS INCOMPLET

Situation au 31/12/2008

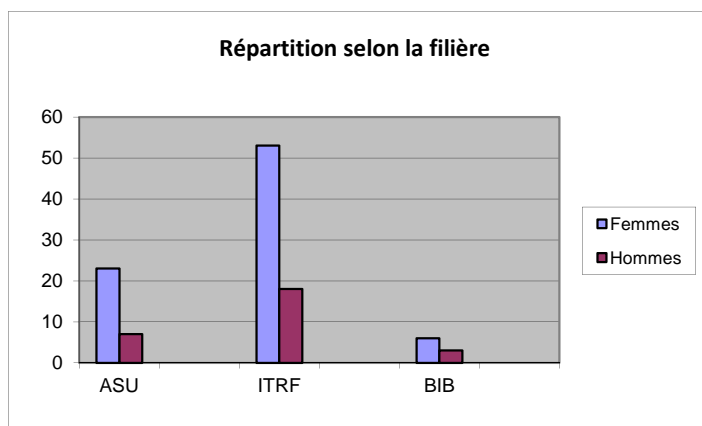
ANT	ASU			ITRF			BIB			Total par catégorie			TOTAL
	A	B	C	A	B	C	A	B	C	A	B	C	
Femmes	1	1	23	5	7	35	1	1	5	7	9	63	79
Hommes			7	2	3	9		1	1	2	4	17	23
Total par filière	32			61			9			9	13	80	102
/ à l'effectif	80,0%			67,8%			56,3%			45%	68%	74,8%	69,9%



	ASU	ITRF	BIB
Femmes	25	47	7
Hommes	7	14	2

Situation au 31/12/2009

ANT	ASU			ITRF			BIB			Total par catégorie			TOTAL
	A	B	C	A	B	C	A	B	C	A	B	C	
Femmes	2	1	20	6	7	40		1	5	8	9	65	82
Hommes			7	4	1	13	1		2	5	1	22	28
Total par filière	30			71			9			13	10	87	110
/ à l'effectif	69,8%			67,6%			81,8%			50,0%	62,5%	73,7%	68,8%



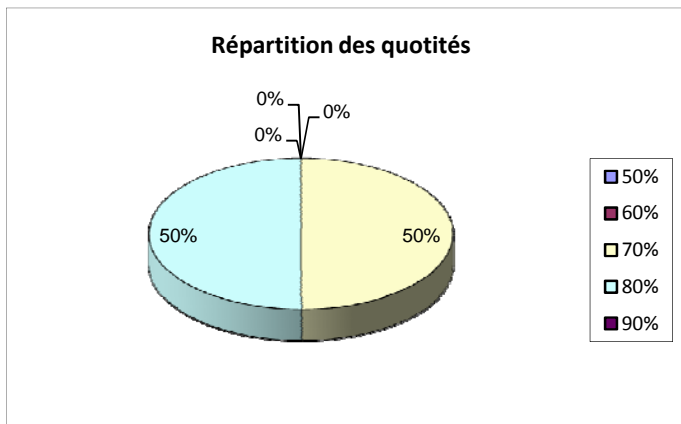
	ASU	ITRF	BIB
Femmes	23	53	6
Hommes	7	18	3

I.2 - ENSEIGNANTS

I.2.1 TITULAIRES A TEMPS PARTIEL

Situation au 31/12/2008

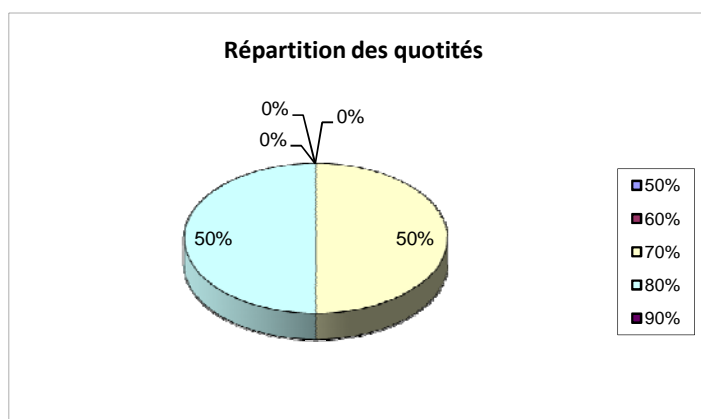
Temps partiel Titulaires	MCF	PRAG	TOTAL
Femmes	1	1	2
Hommes	0	0	0
Total par corps	1	1	2
/ à l'effectif	0,2%	0,7%	0,2%



	UTM
50%	
60%	
70%	1
80%	1
90%	
TOTAL	2

Situation au 31/12/2009

Temps partiel Titulaires	MCF	PRAG	TOTAL
Femmes	1	1	2
Hommes	0	0	0
Total par corps	1	1	2
/ à l'effectif	0,2%	0,7%	0,2%



	UTM
50%	
60%	
70%	1
80%	1
90%	
TOTAL	2

I.2.2 TITULAIRES EN CPA

En 2009, 1 personne :

CPA	PRAG
Hommes	1
TOTAL	1

I.2.3 NON TITULAIRES A TEMPS INCOMPLET

Parmi la population des enseignants contractuels, *les personnes associées* effectuent toutes un service à 50%.

Chez *les ATER*, certains sont à temps plein, d'autres à mi-temps.

Ainsi **en 2008**, sur les 108 ATER que compte l'établissement, 76 sont à mi-temps (54 femmes et 22 hommes).

En 2009, sur les 96 ATER, 59 sont à mi-temps (42 femmes et 17 hommes).

	Nombre d'ATER	Dont Temps incomplet	En %
2008	108	76	70,37%
2009	96	59	61,46%

II - Médecine de prévention

II.1 Composition du service de médecine de prévention

A l'université de Toulouse II-Le Mirail, le service de médecine de prévention en faveur des personnels se compose du Pr Jean-Marc Soulat, médecin de prévention, et de Catherine Higounenc, infirmière.

II. 2 Les visites médicales en 2008 et 2009

	2008	2009
Nombre de visites médicales réalisées	324	317
Nombre de personnes vues	324	317
Nombre de premières consultations (embauches, ouverture de dossiers) (hors visites d'aptitude réalisées par le médecin agréé)	151	142

	Au titre de :	Effectif des agents convoqués	Effectif des agents vus en visite	Taux de réponse
2008	Visites quinquennales	328	210	64%
	Surveillance médicale particulière	147	114	78%
	Total	475	324	68%
2009	Visites quinquennales	322	215	67%
	Surveillance médicale particulière	145	108	74%
	Total	467	323	69%

II.3 Les visites occasionnelles en 2008 et 2009

A la demande :	2008	2009
Des intéressés	2	4
De l'administration	475	459
Du médecin de prévention	5	7
Total	482	470

II.4 Les propositions médicales

Les orientations après visites

	Vers le médecin traitant	Vers un spécialiste	DRH ou un corps d'inspection	Total
2008	7	4	7	18
2009	11	4	6	21

Les propositions de mesures particulières

	Aménagements de poste de travail	Changement de poste (reconversion ou reclassement)	Total
2008	2	1	3
2009	1	1	2

II.5 Les actions sur les lieux de travail

Visites des locaux

	Visites systématiques	Visites suite à un accident	Visites suite à une consultation	Total
2008			7	7
2009			5	5

Etudes de postes de travail

	Aménagement de postes	Mesures d'ambiance	Etudes ergonomiques	Total
2008	7			7
2009	3			3

CHAPITRE 5 : FORMATION DES PERSONNELS

I - Volume de formation

Situation au 31/12/2008

Axes de formation	Stagiaires présents							
	BIATOS						Enseignants	
	Cat. A		Cat. B		Cat. C			
	H	F	H	F	H	F	H	F
Préparation concours Culture générale et administrative	4	12	5	11	7	21	0	1
Environnement professionnel	19	22	15	18	10	19	NR*	NR*
Hygiène et sécurité	14	23	11	24	25	34	9	15
Langues étrangères Anglais scientifique	5	10	2	7	4	4	6	8
Bureautique/TICE/Informatique	8	11	5	8	10	14	0	2
VAE/Bilan de compétences	0	1	0	0	1	0	0	0
Total	50	79	38	68	48	92	15	26

* NR = Non recensé au niveau de la Cellule Formation

Axes de formation	Nb Jours							
	BIATOS						Enseignants	
	Cat. A		Cat. B		Cat. C			
	H	F	H	F	H	F	H	F
Préparation concours Culture générale et administrative	8	24	10	22	14	42	0	2
Environnement professionnel	34,2	39,6	27	32,4	18	34,2	NR*	NR*
Hygiène et sécurité	25,9	42,55	20,35	44,4	46,25	62,9	16,65	27,75
Langues étrangères Anglais scientifique	17,5	35	7	24,5	14	14	21	28
Bureautique/TICE/Informatique	16	22	10	16	20	28	0	4
VAE/Bilan de compétences	0	3	0	0	3	0	0	0
Total	101,6	166,15	74,35	139,3	112,25	181,1	37,65	61,75

* NR = Non recensé au niveau de la Cellule Formation

Situation au 31/12/2009

Axes de formation	Stagiaires présents							
	BIATOS						Enseignants	
	Cat. A		Cat. B		Cat. C		H	F
	H	F	H	F	H	F	H	F
Préparation concours Culture générale et administrative	6	8	6	12	18	54	0	2
Environnement professionnel	27	41	17	24	15	17	NR*	NR*
Hygiène et sécurité	24	14	12	11	25	19	10	11
Langues étrangères Anglais scientifique	9	15	7	9	7	9	16	11
Bureautique/TICE/Informatique	15	16	8	10	10	34	3**	3**
VAE/Bilan de compétences	0	1	0	0	0	2	0	0
Total	81	95	50	66	75	135	26	24

* NR = Non recensé au niveau de la Cellule Formation

** Hors accompagnement dans le cadre de l'appui numérique lors des mouvements de grève

Axes de formation	Nb Jours							
	BIATOS						Enseignants	
	Cat. A		Cat. B		Cat. C		H	F
	H	F	H	F	H	F	H	F
Préparation concours Culture générale et administrative	12	16	12	24	36	108	0	4
Environnement professionnel	48,6	73,8	30,6	43,2	27	30,6	NR*	NR*
Hygiène et sécurité	44,4	25,9	22,2	20,35	46,25	35,15	18,5	20,35
Langues étrangères Anglais scientifique	31,5	52,5	24,5	31,5	24,5	31,5	56	38,5
Bureautique/TICE/Informatique	30	32	16	20	20	68	6	6
VAE/Bilan de compétences	0	4	0	0	0	8	0	0
Total	166,5	204,2	105,3	139,1	153,75	281,25	80,5	68,85

* NR = Non recensé au niveau de la Cellule Formation

II - Dépenses de formation

Ventilation des dépenses par domaines de formation et par catégories de personnel

Situation au 31/12/2008

Axes de formation	Montant des dépenses (en €)			
	BIATOS			Enseignants
	Cat. A	Cat. B	Cat. C	
Préparation concours Culture générale et administrative	2508	2508	4 636	193
Environnement professionnel	11 017	7 219	5949	0
Hygiène et sécurité	4825	4110	6255	2680
Langues étrangères Anglais scientifique	2420	1089	1009	2807
Bureautique/TICE/Informatique	5142	3360	5776	519
VAE/Bilan de compétences	630	0	524	0
Total	26 542	18 286	24 149	6 199

Situation au 31/12/2009

Axes de formation	Montant des dépenses (en €)			
	BIATOS			Enseignants
	Cat. A	Cat. B	Cat. C	
Préparation concours Culture générale et administrative	2100	2700	10 840	300
Environnement professionnel	16 660	12 045	9840	NR
Hygiène et sécurité	5540	6930	7140	4910
Langues étrangères Anglais scientifique	1920	1890	1280	5400
Bureautique/TICE/Informatique	7200	600	8800	2200
VAE/Bilan de compétences	750	0	3000	0
Total	34 170	24 165	40 900	12 810

CHAPITRE 6 : RELATIONS PROFESSIONNELLES

I - Information et communication

I.1 Le dispositif d'accueil des nouveaux personnels

L'université organise chaque rentrée un dispositif d'accueil des nouveaux personnels.

Les enseignants sont accueillis par un discours du Président de l'université. Un pochette contenant des informations sur l'établissement leur est remise.

Après le repas, une visite du campus est organisée par le service du patrimoine pour que le personnel arrivant puisse se familiariser avec le nouvel environnement professionnel.

Pour les BIATOS, la journée débute par une réunion d'information. Au nom du Président de l'université, le vice-président du Conseil d'administration accueille les nouveaux arrivants. Ceux-ci reçoivent un fascicule sur l'établissement, son organigramme général et des informations de la CASDEN et de la MGEN.

Après le repas de midi, une visite du campus est organisée.

I.2 Le dispositif d'information et de communication de l'établissement

Le service Communication met en place et gère le dispositif d'information et de communication de l'établissement.

Ce dispositif s'organise, d'une part, autour d'outils destinés à informer sur l'actualité de l'université et, d'autre part, autour de manifestations destinées à renforcer le sentiment d'appartenance à la communauté universitaire.

Outils destinés à informer sur l'actualité de l'université :

- v L'actualité du site Internet www.univ-tlse2.fr
- v Intranet (outil collaboratif à destination des personnels)
- v Le magazine audiovisuel Canal UTM : 7 reportages en 2009, 12 en 2009
- v L'actualité de l'équipe présidentielle
- v Les communiqués du Président

Manifestations destinées à renforcer le sentiment d'appartenance à la communauté universitaire :

- v La garden-party du Président organisée le 4 juillet 2008
- v La fête des personnels du 25 septembre 2009

II - Contentieux et conflits

II.1 Contentieux en instance à la fin de l'année

Situation au 31/12/2008

	Devant la juridiction administrative	Devant la juridiction judiciaire
Recours en annulation	4	
Recours de plein contentieux	11	1
Total	15	1

Sur 15 recours devant la juridiction administrative, 3 ont été formés par l'établissement.

Situation au 31/12/2009

	Devant la juridiction administrative	Devant la juridiction judiciaire
Recours en annulation	7	
Recours de plein contentieux	7	1
Total	14	1

Sur 14 recours devant la juridiction administrative, 2 ont été formés par l'établissement.

II.2 Statistiques sur les jugements et arrêts rendus en cours d'année

Situation au 31/12/2008

	Devant la juridiction administrative
Recours gagnés par l'établissement	4
Recours perdus	3
Désistements et non-lieux	1
Total	8

Situation au 31/12/2009

	Devant la juridiction administrative
Désistements et non-lieux	5
Total	5

II.3 Procédures disciplinaires engagées au cours de l'année

Situation au 31/12/2008

	Contre les étudiants	Dont candidats au baccalauréat	Contre les enseignants	Appels devant le CNESER
Sanctions	7	3		1
Relaxes	1	1		
Total	8	4	0	1

Situation au 31/12/2009

	Contre les étudiants	Dont candidats au baccalauréat	Contre les enseignants	Appels devant le CNESER
Sanctions	3	2		
Relaxes		2		
Total	3	4	0	0

CHAPITRE 7 : ACTION CULTURELLE ET SOCIALE

Bilan d'activité du SCASC pour 2009

Nature	Nombre de bénéficiaires	Montant
Aide sociale		
Accueil, écoute et orientation des personnels	Moyenne de 15 personnes / mois (10h)	
Prêts	5	5 150,00 €
Prêts de véhicule	25	0,00 €
Dons tickets repas	2	214,23 €
CESU	14	7 900,00 €
Culture		
Théâtre Pack culture	(44 packs/176 places)	979,50 €
Carte Toulouse culture	72 cartes	292,00 €
Places de concert	30 places	0,00 €
Place SISQUA	250 places	0,00 €
Sports		
Activités hebdomadaires	126	6 080,00 €
Sorties ski	52	2 567,00 €
Ticket piscine	250 tickets	0,00 €
Enfance		
Arbre de Noël		10 639,91 €
Cirque de Noël	1200 places	5 808,00 €
Centre aéré TUC-Vacances	1 enfant	22,46 €
Restauration collective		
Personnel UTM	38 137 repas	80 549.28 €
Amicale du Personnel IATOS		
Association Foot UTM	162	5 500,00 €
Crèche Artemesia		836,00 €
		3 900,00 €

ANNEXES

Liste des principaux sigles utilisés

AGC	Agent Comptable
ADMENESR	Administrateur de l'éducation nationale, de l'enseignement supérieur et de la recherche.
ADJAENES	Adjoint administratif de l'éducation nationale et de l'enseignement supérieur
ADAENES	Attaché d'administration de l'éducation nationale et de l'enseignement supérieur
ATEC	Adjoint Technique
ATRF	Adjoint technique de recherche et formation
ANT	Agent non titulaire
ASI	Assistant ingénieur
ASS BIB	Assistant de bibliothèque
ASU	Administration scolaire et universitaire
ATER	Attaché temporaire d'enseignement et de recherche
BAS	Bibliothécaire adjoint spécialisé
BIATOS	Bibliothécaires, Ingénieurs, Administratifs, Techniciens, Ouvriers, de service
BIB	Bibliothèque
CASU	Conseiller d'administration scolaire et universitaire
CLD	Congé longue durée
CLM	Congé longue maladie
CM	Congé maladie ordinaire
CONS	Conservateur
CONS GEN	Conservateur général
CPA	Cessation progressive d'activité
ETP	Equivalent temps plein
IAT	Indemnité d'administration et de technicité
IFTS	Indemnité forfaitaire pour travaux supplémentaires
IGE	Ingénieur d'études
IGR	Ingénieur de recherche
ITRF	Ingénieur, technique de recherche et formation
MCF	Maître de conférences des universités
NBI	Nouvelle bonification indiciaire
PAST	Professeur associé à temps partiel
PLP	Professeur de lycée professionnel
PPR	Prime de participation à la recherche
PR	Professeur des universités
PRAG	Professeur agrégé
PRCE	Professeur certifié
PREC	Professeur des écoles
PREN	Professeur de l'éducation nationale
SAENES	Secrétaire administratif de l'Éducation nationale et de l'Enseignement supérieur
SGASU	Secrétaire général d'administration scolaire et universitaire
SGEPES	Secrétaire général d'établissement public d'enseignement supérieur
TCH	Technicien