

## AGENDA



### ■ Lundi 3 octobre 2005

**8h30** Chefs de service

**10h30** Comité de Direction

- . Projet d'établissement
  - plans de formation et port-folio,
  - plans de formation et ECTS,
  - plans de formation et masters,
  - vers une structure d'Ecole.
- . Préparation du CSP.
- . Journée banalisée du 12 octobre
- . Les services prévisionnels : note de cadrage.

### ■ Vendredi 7 octobre 2005

**8h45** Conseil Scientifique et Pédagogique

- . Election du Vice-Président enseignant.
- . Bilan du Contrat d'Etablissement 2003-2006.
- . Projet d'Etablissement 2007-2010 :
  - structuration des plans de formation
  - présentation des projets de recherche
- . Innovations Pédagogiques.
- . Demande de décharge pour thèse.

### ■ Vendredi 14 octobre 2005

**9h15** Conseil d'Administration

- . Bilan d'activité du CRI.
- . Bilan de la rentrée 2005/2006.
- . DBM2.
- . Premiers éléments du bilan du contrat d'établissement 2003/2006 et première esquisse du projet 2007-2010.
- . Lettre de cadrage du budget 2006.
- . Conventions.
- . Elections aux CA et CSP.
- . NBI 2005/06.
- . Fonctions donnant droit à décharge ou prime.
- . Concessions de logements.

### ■ Vendredi 18 novembre 2005

**9h30** Conseil Scientifique et Pédagogique

### ■ Mercredi 30 novembre 2005

**14h30** Conseil d'Administration

n°148 - du 30 sept. au 7 octobre 2005

Bulletin d'informations de l'IUFM Midi-Pyrénées

## A LA UNE

### La loi de finances 2006

**La loi de finances pour 2006 a été présentée ce mercredi 28 septembre en Conseil des ministres.** Le projet de budget dégage

1 milliard d'euros de moyens supplémentaires pour renforcer la recherche et l'enseignement supérieur. 3 000 emplois nouveaux vont être créés dans le secteur de la recherche en 2006.

**L'enseignement scolaire**, premier poste de dépenses, mobilisera 59,7 milliards d'euros.

**La recherche et l'enseignement supérieur** mobilisera : 20,6 milliards.

**La jeunesse et la vie associative** dépensera 739 millions.

Le budget de l'enseignement scolaire pour 2006 augmenterait de 3,6 % par rapport à 2005.

Le budget prévoit aussi 2 800 suppressions de postes dans le second degré (1 400 postes de stagiaires et 1 400 postes d'enseignants). 400 postes d'administratifs devraient également être supprimés.

**Des créations de postes** sont aussi inscrites au budget : notamment 300 postes d'infirmières, dans le premier degré 1 000 postes seraient créés, dont 200 à Mayotte et 3 000 dans le supérieur et la recherche.

SOURCE AEF



## En formation continue

### Accompagnement à l'utilisation des nouveaux outils : Bureau numérique et Web personnalisé.

#### ► Objectifs :

Niveau 1: Découvrir les fonctionnalités du Bureau et du Web de l'IUFM. Se repérer et utiliser les principaux outils.

- Niveau 2: connaître les modalités de l'administration d'un groupe. Approfondir l'utilisation du bureau.

- Niveau 3: connaître les nouveaux outils et les évolutions en cours.

#### ► Contenus

#### **NIVEAU 1: DÉBUTANTS (3heures)**

Se connecter aux outils. Modifier ses préférences, changer son mot de passe. Trouver une information particulière sur le site IUFM.

Prendre en main les espaces "messagerie", "documents", "calendrier", "forums".

-Rejoindre un groupe.

-Partager des données (calendrier, adresses avec le groupe de la filière).

-Accéder aux documents du groupe et déposer des documents.

-Mettre à jour l'agenda du groupe de la filière.

-Consulter l'agenda d'un des professeurs stagiaires afin de connaître les horaires de cours dans leur établissement d'affectation,...

-Envoyer un message électronique à l'ensemble de la filière ou individuellement à un ou plusieurs d'entre eux.

-Créer un groupe pour échanger avec plusieurs étudiants ou stagiaires lors d'un travail en commun (Mémoire, projet,...).

*Le Niveau 1 s'adresse à ceux qui ne sont pas familiarisés avec les outils informatiques et ont besoin d'être accompagnés dans leur premier pas sur le bureau.*

#### **NIVEAU 2 : (3 heures)**

Le Niveau 2 s'adresse à ceux qui ont déjà utilisé le bureau Numérique et souhaitent approfondir la création et l'administration des groupes, l'utilisation des calendriers, l'utilisation de l'espace document en mode WEBDAV, la configuration de la messagerie.

#### **NIVEAU 3**

Le niveau 3 s'adresse à des utilisateurs avertis du bureau, à l'aise dans la gestion des groupes et plus particulièrement les formateurs du bureau qui souhaitent :

- connaître les nouvelles fonctionnalités (Utilisation du WIKI, publication d'information sur la page d'accueil du bureau),
- Obtenir des informations sur les utilisations avancées du bureau ou les demandes de modification ou les évolutions en cours.

**La prochaine session de Niveau 3** est prévue le 12 Octobre de 9h à 11h sur le site St Agne. Elle est plus particulièrement réservée aux formateurs du Bureau. Agnès FOUCHER.

Autre session : le jeudi 17 novembre de 13h30 à 16h30 site St Agne.

#### ► Calendrier

⇒ Site départemental : une session sur chaque site (se renseigner auprès du chargé de mission).

⇒ SITE AV. MURET : Georges MALAGNOUX  
**Niveau 1 : 5 octobre (9h-12h)**  
Niveau 2 : 17 Novembre (9h-12h)

⇒ SITE RANGUEIL : Didier PEYTAVI  
Niveau 1 : 18 octobre (9h-12h)  
Niveau 2 : 19 Octobre (9h-12h)  
Niveau 2 : 30 Novembre (9h-12h)

⇒ SITE ST-AGNE : Stéphane CARÉTERO  
Niveau 2 : 11 Octobre (9h-12h)  
Niveau 1 : 8 Novembre (9h-12h)

► Responsables pédagogiques :  
agnes.foucher@toulouse.iufm.fr  
tél : 05 62 25 20.79

pierre.valade@toulouse.iufm.fr  
tél : 05 62 25 20.94

► Public concerné : Formateurs Permanents et Associés P.E-I.M.F. Personnels Administratifs.

Caractéristiques et pré-requis éventuels du public : Personnels désireux de découvrir ces outils, y compris les débutants en informatique.

► Inscription en ligne  
<http://ent.toulouse.iufm.fr>



### ▲ POLITIQUE DOCUMENTAIRE

Le volet "Politique documentaire" du projet d'établissement 2007-2010 affirmera la volonté d'augmenter et de diversifier les ressources électroniques accessibles par le biais de l'Environnement numérique de travail (ENT). La liste des ressources qu'il vous paraît utile d'acquérir est à adresser pour 12 octobre à :

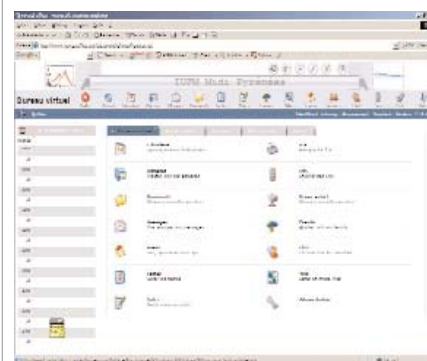
[olivier.caudron@toulouse.iufm.fr](mailto:olivier.caudron@toulouse.iufm.fr)

### ▲ BUREAU VIRTUEL

Une mise à jour du BV va être effectuée prochainement. Les nouveautés sont décrites à l'adresse :

[http://ent.toulouse.iufm.fr/jsp/fiche\\_article.jsp?STNAV=&RUBNAV=&CODE=1124648744186&LANGUE=0&RH=ACTU](http://ent.toulouse.iufm.fr/jsp/fiche_article.jsp?STNAV=&RUBNAV=&CODE=1124648744186&LANGUE=0&RH=ACTU) visible

*Pour les étudiants / stagiaires, l'impact essentiel réside dans la nouvelle disposition du bandeau qui présente maintenant les icônes en haut dans le sens de la largeur plutôt que sur la gauche comme dans la version actuelle.*



### ▲ ACCÈS À L'ENT

Tous les professeurs stagiaires et les étudiants peuvent bénéficier de l'inscription au bureau numérique, au WIFI et aux ressources en ligne. L'inscription est réalisée après que l'étudiant ou le professeur stagiaire ait suivi la procédure d'inscription administrative. Il peut y avoir deux ou trois jours de délais entre l'inscription administration et l'accès aux différents services (ENT, WIFI).

Les intervenants et personnels extérieurs (IMF, stagiaires, vacataires, etc...) qui souhaitent accéder à l'ENT et au bureau Numérique doivent d'abord être inscrit dans l'annuaire IUFM et déposer une demande spécifique (cf rubrique Services > Informatique > ENT sur le site de l'IUFM).

# ÉCHANGE DE SAVOIRS

## Adolescences entre défiance et confiance

**Colloque international les 5, 6 et 7 avril 2006** à Roubaix

organisé par la revue Spirale, l'Université Lille 3 et l'IUFM Nord-Pas de Calais.

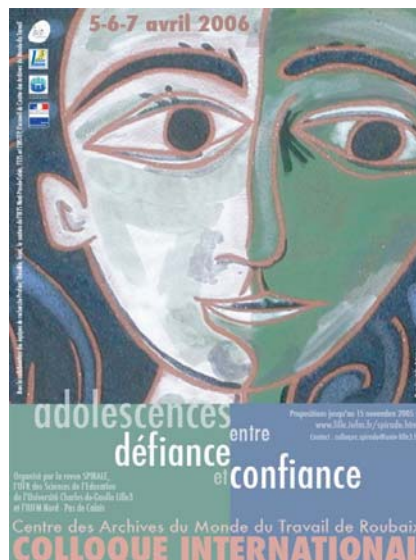
Le colloque Spirale de 2006 propose une dispute scientifique à partir de l'état des savoirs et des recherches en cours sur le thème de l'adolescence. Il souhaite ainsi connaître et interroger les diverses facettes de l'adolescence dans ses rapports avec elle-même, les adultes et les institutions, de même qu'avec les cultures et les savoirs.

**Le colloque s'intéressera aux aspects dynamiques de l'adolescence**, tant du côté des processus d'engagement que de celui des processus de désinvestissement. Parce que l'adolescence est un état physiologique de grande mutation, mais surtout parce que l'environnement dans lequel se déroule cette transformation s'est profondément modifié, il semble aujourd'hui nécessaire d'accompagner les adolescents dans le passage de l'enfance à l'âge adulte. Et au moment où dans nos sociétés occidentales les questions relatives à l'adolescence sous toutes ses formes inquiètent et tiennent une place importante dans les préoccupations des médias, des citoyens et des responsables politiques, la compréhension des phénomènes en jeu et la question de la mise en œuvre de dispositifs efficaces apparaissent décisives. Par ailleurs, on peut aussi considérer l'adolescence comme révélatrice des mutations et des permanences de la société...

Les pistes actuelles tendent à distinguer les approches pour les relier.

Parler d'adolescences au pluriel revient à reconnaître la multiplicité des facettes de cette période déterminante dans la vie de chaque individu. L'adolescence prend en effet des visages complexes lorsqu'elle évolue dans le temps, fréquente de multiples institutions, impose des modifications physiologiques et psychologiques aux individus et aux collectifs, devient une catégorie sociale consumériste de première force...

Aborder la question par les termes de défiance et de confiance revient à situer la problématique dans un large spectre porteur autant de ressources que d'inquiétudes.



Questionner les adolescences parce que prisme revient à les penser dans des processus aussi éloignés du jugement de valeur que de la connotation morale. Sans cela ne présage de la réussite individuelle et institutionnelle, on trouve parfois vis à vis de ces adolescences une grande défiance aussi bien chez les adolescents eux-mêmes que chez les adultes ou dans les institutions ; en miroir, on trouve avec autant de force de la confiance chez les mêmes vis à vis des mêmes.

Le colloque de Spirale sera international. Au travers de ses présentations et contributions, qui favoriseront des options disciplinaires, méthodologiques et théoriques variées, il rassemblera plusieurs dizaines de chercheurs, d'intervenants et de cadres venant de nombreux pays.

Il est ouvert aux institutionnels, aux professionnels et aux associations : à tous ceux qui se sentent concernés par la thématique des adolescence.

**L'appel à communication** et toutes les informations relatives à l'organisation du colloque sont disponibles sur le site : [www.lille.iufm.fr/spirado.htm](http://www.lille.iufm.fr/spirado.htm)

La date limite d'envoi pour les propositions est fixé au 15 novembre 2005.

**Renseignements et inscriptions**  
[colloque.spirado@univ-lille3.fr](mailto:colloque.spirado@univ-lille3.fr)  
Tel. 03-20-41-62-70  
(le mardi 9h30-12h30)

## En bref

### ▲ DIDACTICA

**6ème salon des éditeurs à Toulouse.** Organisé pour la sixième édition, le **12 octobre 2005** à Toulouse.

Le salon se donne cette année pour thématique *Maîtriser les langages*. Hall 8 - Parc des expositions de 9h à 18h Entrée libre



### ▲ SCIENCES ET LITTÉRATURE DE JEUNESSE

**Journée d'Etude du 15 Octobre 2005**, organisée par le Centre Régional des Lettres Midi-Pyrénées au Centre de Congrès Diagona, Salle de l'Ellipse, 31319 LABEGE Cedex OBJECTIF : Permettre des échanges interprofessionnels autour de l'idée suivante : La compréhension des concepts scientifiques n'occulte pas le plaisir de lire et la fiction notamment peut être un moyen de construire le savoir. Comment favoriser l'accès à la connaissance en explorant la littérature de jeunesse ?

**Programme et inscription :**

Mel : [crlpyren@wanadoo.fr](mailto:crlpyren@wanadoo.fr)

### ▲ L'INTÉGRATION DES IUFM DANS LES UNIVERSITÉS

**L'Association pour la qualité de la science française organise un débat** sur l'intégration des IUFM dans les universités le **22 octobre 2005** à la Sorbonne, intitulé "L'Université et la formation des enseignants". Un état des lieux est prévu, suivi de quelques exposés et d'une table ronde sur les implications du LMD sur les concours et les IUFM, sur le calendrier des concours, sur la comparaison avec les autres systèmes européens, etc.

### ▲ COMMENT ÉVALUER ?

**18ème colloque international de l'ADMEE du 24/10 au 26/10 - IUFM de Reims.**

Thème : problèmes relatifs aux outils, dispositifs et acteurs de l'évaluation dans l'enseignement et la formation. Placé sous la présidence de Claude THÉLOT.

Informations et inscriptions : <http://www.reims.iufm.fr/recherche/colloques/admee.htm>

### ▲ LES MANUELS ET LES MÉDIAS ÉDUCATIFS

**Colloque international organisé par l'IUFM de Basse-Normandie** avec l'Association internationale de recherche sur les manuels et les médias éducatifs) **du 26 au 29 octobre 2005.**

[http://www.caen.iufm.fr/colloque\\_iartem/](http://www.caen.iufm.fr/colloque_iartem/)

# EN DIRECT AVEC LA MAIF

## Une opération ludique et pédagogique

**Le camion des mots à Toulouse du 11 au 12 octobre 2005.** Une opération pédagogique dédiée aux élèves de 8-15 ans pour leur permettre de (re)-découvrir la langue française.

La MAIF, les magazines LIRE et L'EXPRESS et FRANCE 3 ont décidé de promouvoir et de défendre la langue française en lançant une nouvelle aventure nationale : le Camion des Mots.

Créé pour prendre le relais des Dicos d'Or de Bernard Pivot, le Camion des Mots s'adresse aux enfants scolarisés du CE2 à la troisième (8 – 15 ans). Objectif : jouer avec la langue française et découvrir ses règles, ses pièges et son histoire.



Pour une plus grande proximité, et afin de faciliter la venue de ces élèves accompagnés de leur professeur, le Camion des Mots ira à leur rencontre.

Plus de 120 villes sont programmées, dont la prochaine étape est fixée du 11 au 12 octobre 2005 à Toulouse (Place de l'Europe). **Accueil des classes de 09h00 à 12h00 et de 14h00 à 16h00**

Pour ce rendez-vous, 250 élèves sont attendus. Chaque élève pourra tester ses connaissances en jouant, pendant 30 minutes, sur un ordinateur proposant plus de 500 jeux, énigmes et devinettes adaptés à son niveau scolaire.

Des représentants de l'association Lire et Faire Lire et des militants MAIF seront présents pour accueillir les élèves et les professeurs et les accompagner pendant toute la durée des jeux.

Pour venir découvrir le Camion des Mots ou pour de plus amples informations, contacter :

Josie Fonquernie - Délégation MAIF  
tél. : 05 61 00 33 23

Inscription via internet sur le site [www.camiondesmots.com](http://www.camiondesmots.com)  
rubrique « informez-vous »



### Les chiffres

Le Camion des Mots : un camion "surmesure" proposant une surface d'accueil de 70 m<sup>2</sup>

- ◆ 30 semaines de tournée
- ◆ 120 villes visitées
- ◆ 4 000 jeux éducatifs et questions en tous genres
- ◆ 15 000 kms parcourus
- ◆ 40 000 jeunes impliqués dès la 1<sup>ère</sup> année !

LIRE:

L'EXPRESS



### CONTACTS PRESSE :

MAIF : Sylvie Le Chevillier - 05 49 73 75 60 -  
Valérie Gilbert 05 49 73 75 86  
LIRE-L'EXPRESS : Agence Cap et Cime -  
Marie Dubois - 01 55 35 08 21

# ART ET CULTURE

## Un débat au TNT

**"Parler aux enfants d'aujourd'hui".** A l'occasion de la parution du journal **Les Clés du théâtre** annonçant la saison jeune public 2005/2006 du TNT, le Théâtre national de Toulouse Midi-Pyrénées et Milan-Presse organisent une **rencontre-débat** sur le thème "Parler aux enfants d'aujourd'hui" le **mercredi 5 octobre à 18h au Petit théâtre du TNT.**

Avec : Isabelle TURLAN, maître-formateur, Jacques NICHET, directeur du TNT, Patrice AMEN, Président du Directoire de Milan-Presse, Michel GRANDATY, formateur IUFM.

Séance animée par Isabelle DELUZE, rédactrice en chef de l'hebdomadaire *Les clés de l'actualité junior*.

Les places étant en nombre limité, il convient de réserver auprès de Catherine FABRE : 05.34.45.05.09 de 14h à 18h ; ou écrire à [be.guerin@tnt-cite.com](mailto:be.guerin@tnt-cite.com)



# ESCAPADES GASTRONOMIQUES

## Les dîners du vendredi

Un agréable moment autour de produits de qualité. Alors que la qualité et les produits de terroir sont aujourd'hui recherchés par tous, la **nouvelle promotion de première année du département Hôtellerie-Restauration** de l'IUFM Midi-Pyrénées vous propose des manifestations en relation avec les producteurs.

Venez découvrir toutes les valeurs de la **gastronomie française** à travers notamment une véritable mise en scène des produits de saison, dans les locaux du lycée hôtelier de Toulouse qui nous sont aimablement prêtés.

### Dîners du vendredi

Restaurant du lycée hôtelier  
1, rue de l'abbé Jules Lemire  
29 euros (vins et café compris)

14 octobre 2004
21 octobre 2004
04 novembre 2004
18 novembre 2004
13 janvier 2005
20 janvier 2005
27 janvier 2005
03 février 2005
31 mars 2005
7 avril 2005
14 avril 2005



**Réservation par téléphone après 19h ou le week-end au 05 62 25 21 76**

Laisser noms, prénoms, date, nombre de couverts numéro de téléphone, la réservation vous sera confirmée.

## Les Dîners à thème du samedi

**Trois dîners de prestige**, déclinés selon les trois saisons (automne, hiver, printemps) sont proposés par les formateurs et les étudiants du département hôtellerie-restauration-alimentation de l'IUFM de Midi-Pyrénées. C'est dans le cadre des restaurants du lycée hôtelier de Toulouse (15, avenue Raymond Badiou), qu'ils vous accueilleront à **20 heures, les samedis**.

Les boissons sont également comprises: apéritif, un vin différent choisi spécialement pour s'accorder avec chaque plat, champagne, café et digestifs.

Pour ces trois galas, les réservations s'effectuent uniquement par courrier, accompagné du règlement. Vous serez ensuite contactés dans la semaine du repas.

Département  
hôtellerie-restauration  
IUFM de Toulouse -  
118, route de Narbonne  
31078 TOULOUSE cedex 04.

(règlement par chèque à l'ordre de l'Agent comptable du Lycée d'hôtellerie et de Tourisme de Toulouse).

### Trois dates à retenir



• **19 novembre 2005**  
Saveurs d'automne

• **07 janvier 2006**  
Saveurs d'hiver



• **1er avril 2006**  
Saveurs de printemps

Vous êtes invités à embarquer pour une escapade gastronomique comprenant apéritifs, mise en bouche, entrée, poisson, viande, fromages, buffet de desserts et mignardises pour le prix de **60 euros**.

