

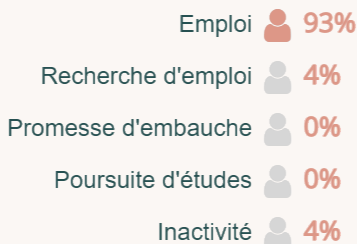
Que deviennent les étudiants, 18 mois après l'obtention du diplôme ?

Promotion

2022



SITUATION 18 MOIS APRÈS L'OBTENTION DU DIPLÔME



Taux d'insertion

96%

Nb de "en emploi" / (Nb de "en emploi" + Nb de "en recherche d'emploi")



POURSUITE D'ÉTUDES SUR LES 2 ANNÉES APRÈS LE DIPLÔME

11%

Autre formation 100%

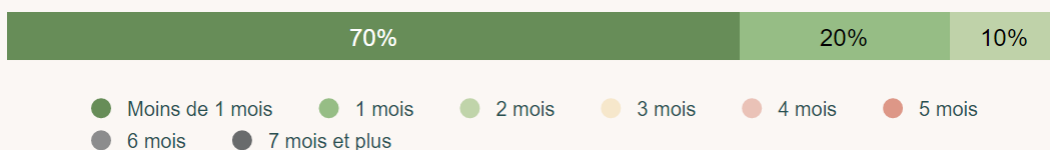
L'année suivante 100%



ENTRÉE SUR LE MARCHÉ DU TRAVAIL DEPUIS L'OBTENTION DU DIPLÔME

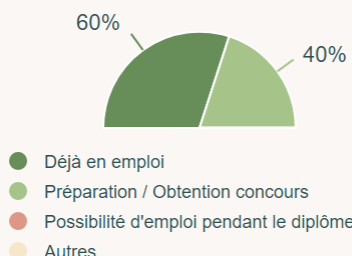
Ont occupé un 1er emploi : 100%

dont le temps de recherche active a été de :



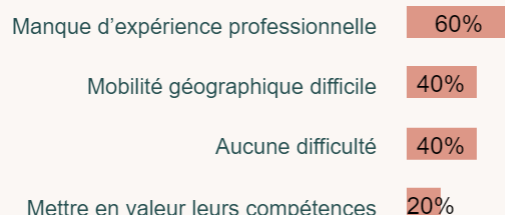
N'ont pas recherché d'emploi : 80%

Principales raisons de non recherche



Ont recherché un emploi : 20%

Principales difficultés rencontrées lors de la recherche d'emploi (plusieurs choix possibles)



40 diplômés

40 diplômés contactés

(hors sites à l'étranger)

27 répondants

Taux de réponses

68%

Femme 81%

Homme 19%

Régime d'inscription

Formation initiale 93%

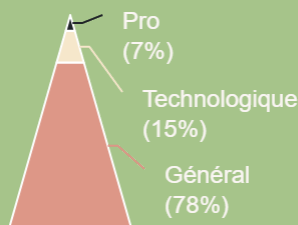
Formation continue 0%

Reprise d'études 7%

Contrat d'apprentissage 0%

Contrat de professionnalisation 0%

100% Titulaires du baccalauréat



Enquête auprès de tous les diplômés de l'UT2J, réalisée entre le 1er décembre 2023 et le 31 mars 2024

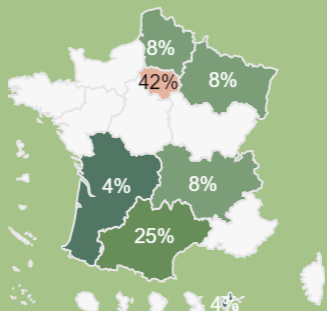
Emploi stable

76%

Cadre / Ingénieur 84%
Profession intermédiaire 12%

84% 12%

Localisation de l'emploi



Emploi exercé à temps plein

92%

Revenu net moyen mensuel avec primes

2 188 €



Emploi satisfaisant

83%

Opinion sur la formation

Utilité des connaissances acquises

13 / 20

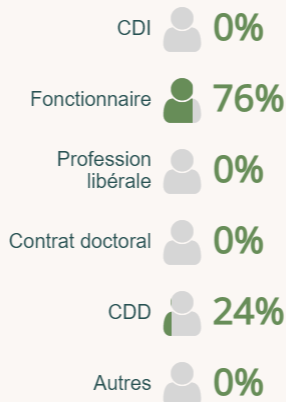
Utilisation des savoir-faire acquis

14 / 20



CARACTÉRISTIQUES DES EMPLOIS OCCUPÉS A 18 MOIS

Type de contrat



Emploi stable : CDI, Fonctionnaire, Profession libérale

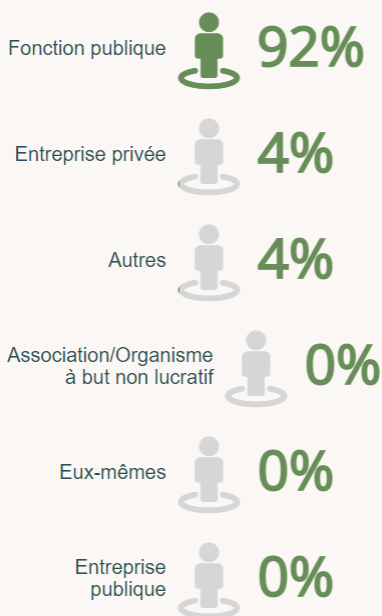
Niveau de l'emploi



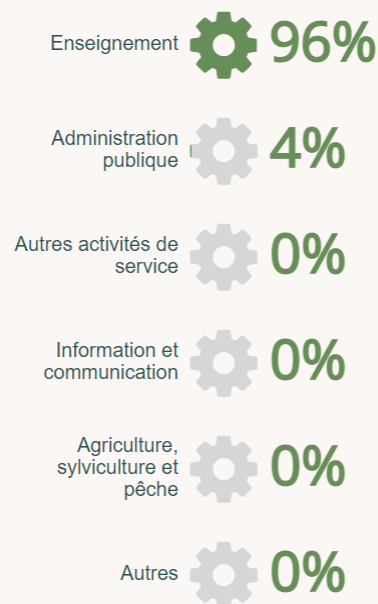
Cadre / Ingénieur : personnel de catégorie A de la Fonction Publique, ingénieur, cadre.

Profession intermédiaire : personnel de cat. B de la FP, technicien, agent de maîtrise. VRP. ...

Principaux employeurs



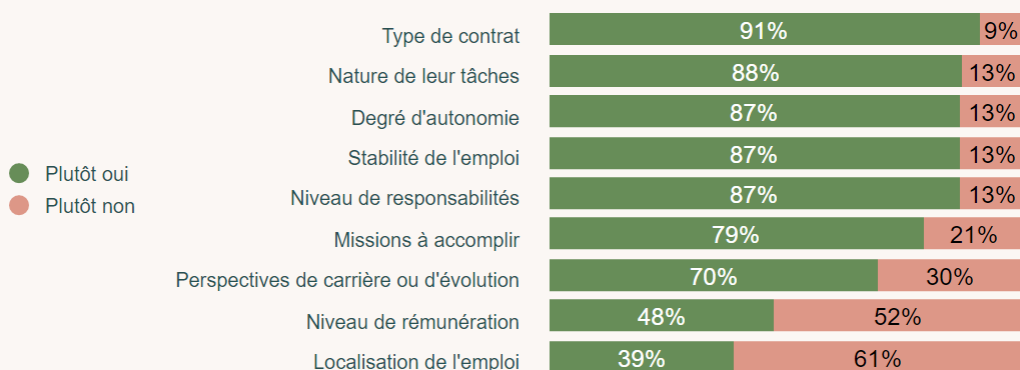
Principaux secteurs d'activité



LIEN EMPLOI FORMATION

Ne sont pris en compte que les répondants en situation d'emploi à 18 mois

Satisfaction de l'emploi occupé à 18 mois



● Plutôt oui
● Plutôt non



LIEN EMPLOI FORMATION



INTITULÉS DES EMPLOIS OCCUPÉS A 18 MOIS

	Effectif	%
Conseiller principal d'éducation	21	84%
Assistant d'éducation	2	8%
Conseiller en insertion sociale jeunes	1	4%
Non-réponse	1	4%
TOTAL	25	100%

*Ne sont pris en compte que
les répondants en situation
d'emploi à 18 mois*

**Emploi occupé
à 18 mois
correspond :**

au niveau de formation

 **18** / 20

au domaine de formation

 **18** / 20

**à leur projet
professionnel
de fin d'études**

 **18** / 20