



Parcours : M2 MEEF Conseiller principal d'éducation

Que deviennent les étudiants, 18 mois après l'obtention du diplôme ?



36 diplômés

36 diplômés contactés
(hors sites à l'étranger)

24 répondants

Taux de réponses

67%

Femme 67%

Homme 33%

Régime d'inscription

Formation initiale 92%

Formation continue 0%

Reprise d'études 8%

Contrat d'apprenti. 0%

Contrat de profession. 0%

100% Titulaires du baccalauréat

Technologique (8%)

Général (92%)

Enquête auprès de tous les diplômés de l'UT2J, réalisée entre le 1er décembre 2024 et le 31 mars 2025



SITUATION 18 MOIS APRÈS L'OBTENTION DU DIPLÔME

Emploi 96%

Recherche d'emploi 4%

Promesse d'embauche 0%

Poursuite d'études 0%

Inactivité 0%



Taux d'insertion

96%

Nb de "en emploi"/(Nb de "en emploi"+Nb de "en recherche d'emploi")



POURSUITE D'ÉTUDES SUR LES 2 ANNÉES APRÈS LE DIPLÔME

0%



ENTRÉE SUR LE MARCHÉ DU TRAVAIL DEPUIS L'OBTENTION DU DIPLÔME

Ont occupé un 1er emploi : 100%

dont le temps de recherche active a été de :



Moins de 1 mois 1 mois 2 mois 3 mois 4 mois 5 mois 6 mois 7 mois et plus

N'ont pas recherché d'emploi : 55%

Ont recherché un emploi : 45%

Principales raisons de non recherche



Déjà en emploi Possibilité d'emploi pendant le diplôme Poursuite d'études Autres

Principales difficultés rencontrées lors de la recherche d'emploi (plusieurs choix possibles)

Trouver des offres d'emploi 44%

Mobilité géographique difficile 33%

Méconnaissance des débouchés 22%

Manque d'expérience professionnelle 22%



CARACTÉRISTIQUES DES EMPLOIS OCCUPÉS A 18 MOIS

Emploi stable

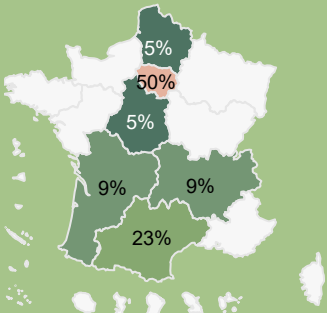
78%

Cadre /
Ingénieur

Profession
intermédiaire

70% 22%

Localisation de l'emploi



Emploi exercé à temps plein

96%

Revenu net moyen mensuel avec
primes

2 021 €



Emploi satisfaisant



95%

Opinion sur la formation

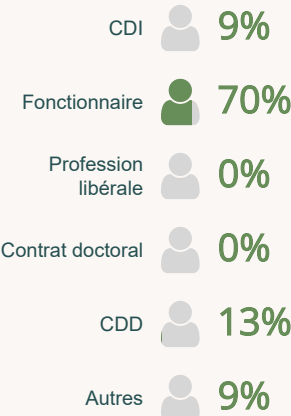
Utilité des connaissances acquises

😊 16 / 20

Utilisation des savoir-faire acquis

😊 16 / 20

Type de contrat



Emploi stable : CDI, Fonctionnaire, Profession libérale

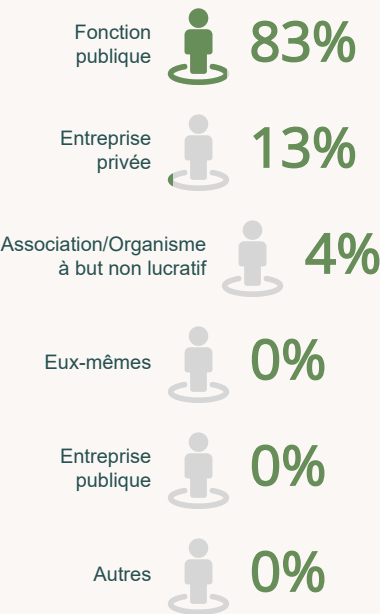
Niveau de l'emploi



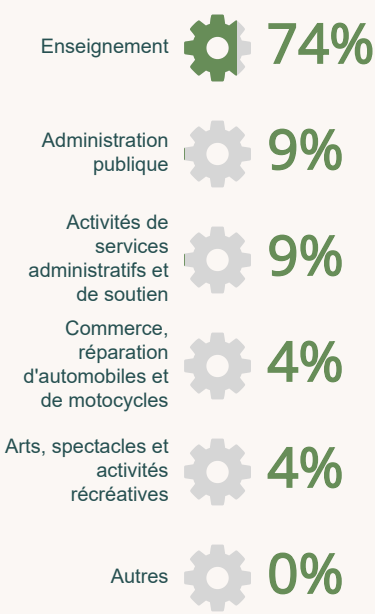
Cadre / Ingénieur : personnel de catégorie A de la Fonction Publique, ingénieur, cadre.

Profession intermédiaire : personnel de cat. B de la FP, technicien, agent de maîtrise, VRP, ...

Principaux employeurs



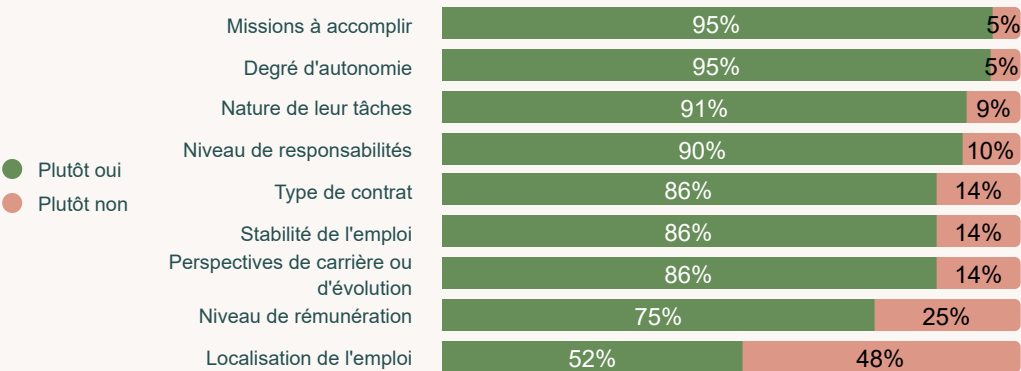
Principaux secteurs d'activité




LIEN EMPLOI FORMATION

Ne sont pris en compte que les répondants en situation d'emploi à 18 mois

Satisfaction de l'emploi occupé à 18 mois






LIEN EMPLOI
FORMATION

Ne sont pris en compte que
les répondants en situation
d'emploi à 18 mois


Emploi occupé
à 18 mois
correspond :

au niveau de formation




14 / 20

au domaine de formation




14 / 20

à leur projet
professionnel
de fin d'études



14 / 20



INTITULÉS DES EMPLOIS OCCUPÉS A 18 MOIS

Attention : certains métiers peuvent ne pas correspondre à ceux visés par la formation .
Il peut s'agir de diplômés en reconversion ou d'un emploi provisoire ...

	Effectif	%
Conseiller principal d'éducation	16	70%
Assistant d'éducation	1	4%
Chargé d'information et d'orientation logement social	1	4%
Conseiller à l'emploi	1	4%
Conseiller clientèle	1	4%
Postier	1	4%
Référent jeunesse	1	4%
Vendeur	1	4%
TOTAL	23	100%