



Parcours : M2 MEEF Concepteur de ressources numériques pédagogiques

Que deviennent les étudiants, 18 mois après l'obtention du diplôme ?

8 diplômés

8 diplômés contactés  
*(hors sites à l'étranger)*

5 répondants

Taux de réponses

63%

Femme 100%

Homme 0%

Régime d'inscription

- Formation initiale ▶ 20%
- Formation continue ▶ 20%
- Reprise d'études ▶ 0%
- Contrat d'apprenti. ▶ 40%
- Contrat de profession. ▶ 20%

60% Titulaires du baccalauréat

Général (100%)

Enquête auprès de tous les diplômés de l'UT2J, réalisée entre le 1er décembre 2024 et le 31 mars 2025

SITUATION 18 MOIS APRÈS L'OBTENTION DU DIPLÔME

Emploi 60%

Recherche d'emploi 40%

Promesse d'embauche 0%

Poursuite d'études 0%

Inactivité 0%

Taux d'insertion

60%

*Nb de "en emploi"/(Nb de "en emploi"+Nb de "en recherche d'emploi")*

POURSUITE D'ÉTUDES SUR LES 2 ANNÉES APRÈS LE DIPLÔME

0%

ENTRÉE SUR LE MARCHÉ DU TRAVAIL DEPUIS L'OBTENTION DU DIPLÔME

Ont occupé un 1er emploi : 100%

dont le temps de recherche active a été de :

100%

- Moins de 1 mois
- 1 mois
- 2 mois
- 3 mois
- 4 mois
- 5 mois
- 6 mois
- 7 mois et plus

N'ont pas recherché d'emploi : 0%

Ont recherché un emploi : 100%

Principales difficultés rencontrées lors de la recherche d'emploi *(plusieurs choix possibles)*

- Trouver des offres d'emploi 67%
- Manque d'expérience professionnelle 33%
- Aucune difficulté 33%
- Méconnaissance des débouchés 0%



## CARACTÉRISTIQUES DES EMPLOIS OCCUPÉS A 18 MOIS

### Emploi stable

67%

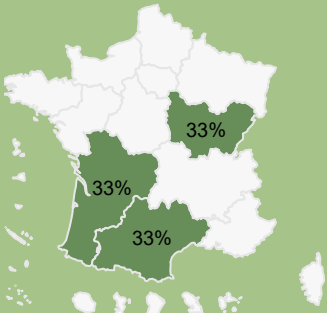
Cadre /  
Ingénieur

Profession  
intermédiaire

33%

33%

### Localisation de l'emploi



### Emploi exercé à temps plein

67%

### Revenu net moyen mensuel avec primes

1 675 €

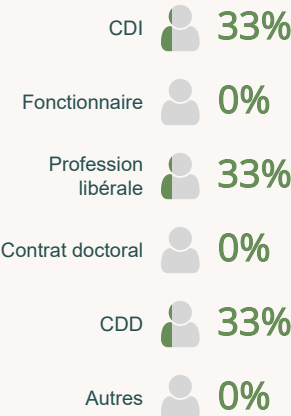


### Emploi satisfaisant



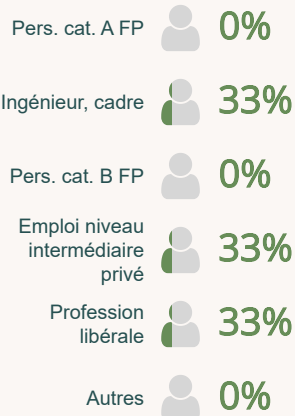
67%

### Type de contrat



Emploi stable : CDI, Fonctionnaire, Profession libérale

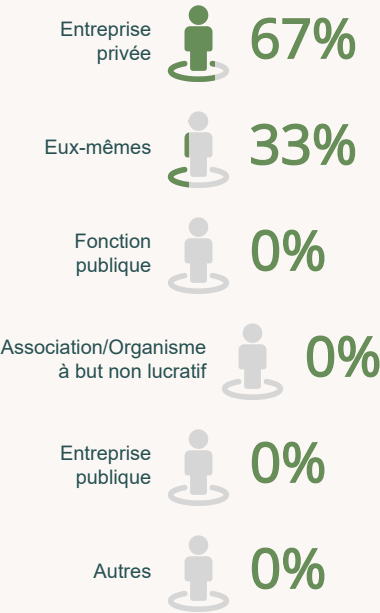
### Niveau de l'emploi



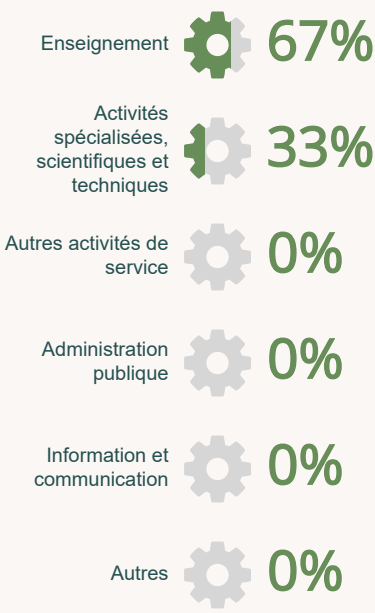
Cadre / Ingénieur : personnel de catégorie A de la Fonction Publique, ingénieur, cadre.

Profession intermédiaire : personnel de cat. B de la FP, technicien, agent de maîtrise, VRP, ...

### Principaux employeurs



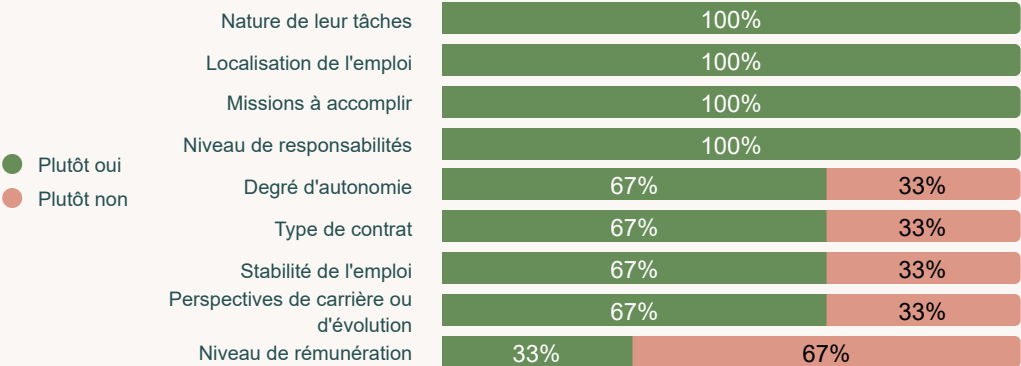
### Principaux secteurs d'activité



## LIEN EMPLOI FORMATION

Ne sont pris en compte que les répondants en situation d'emploi à 18 mois

### Satisfaction de l'emploi occupé à 18 mois



● Plutôt oui  
● Plutôt non

### Opinion sur la formation

#### Utilité des connaissances acquises



17

/ 20

#### Utilisation des savoir-faire acquis



20

/ 20

LIEN EMPLOI  
FORMATION

Ne sont pris en compte que  
les répondants en situation  
d'emploi à 18 mois

Emploi occupé  
à 18 mois  
correspond :

au niveau de formation

15 / 20

au domaine de formation

20 / 20

à leur projet  
professionnel  
de fin d'études

18 / 20

INTITULÉS DES EMPLOIS OCCUPÉS A 18 MOIS

Attention : certains métiers peuvent ne pas correspondre à ceux visés par la formation .  
Il peut s'agir de diplômés en reconversion ou d'un emploi provisoire ...

	Effectif	%
Ingénieur pédagogique	2	67%
Concepteur et intégrateur de ressources pédagogiques multimédia	1	33%
TOTAL	3	100%