

Promotion

2022



Parcours : M2 MEEF e-Formation et environnement numérique (eFEN)

Que deviennent les étudiants, 18 mois après l'obtention du diplôme ?

14 diplômés

14 diplômés contactés
(hors sites à l'étranger)

13 répondants

Taux de réponses : **93%**

Femme **62%**
Homme **38%**

Régime d'inscription

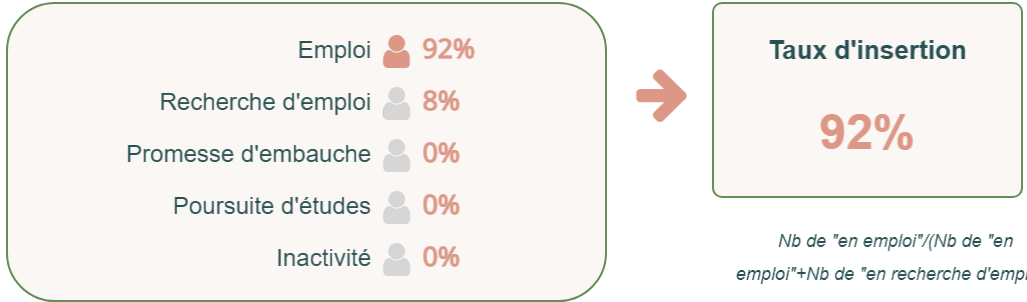
- Formation initiale ▶ **38%**
- Formation continue ▶ **15%**
- Reprise d'études ▶ **46%**
- Contrat d'apprentissage ▶ **0%**
- Contrat de professionnalisation ▶ **0%**

77% Titulaires du baccalauréat

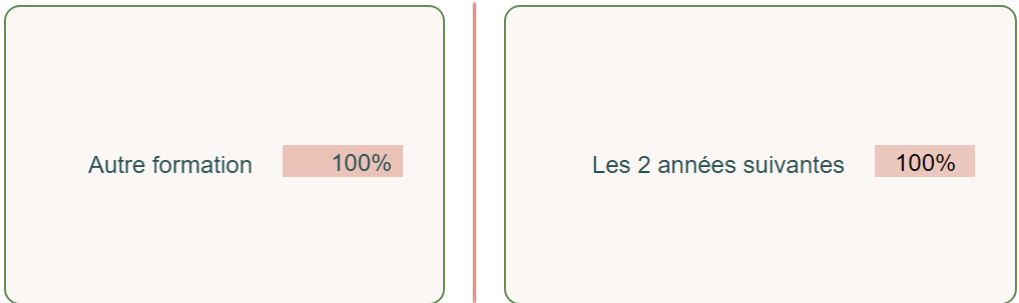
- Pro (20%)
- Général (80%)

Enquête auprès de tous les diplômés de l'UT2J, réalisée entre le 1er décembre 2023 et le 31 mars 2024

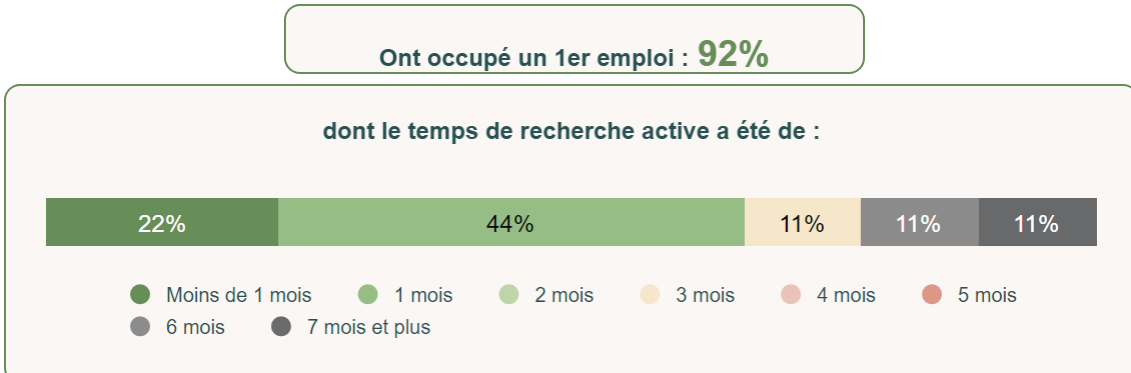
SITUATION 18 MOIS APRÈS L'OBTENTION DU DIPLÔME



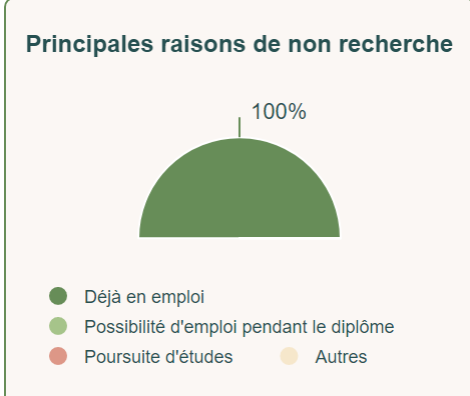
POURSUITE D'ÉTUDES SUR LES 2 ANNÉES APRÈS LE DIPLÔME



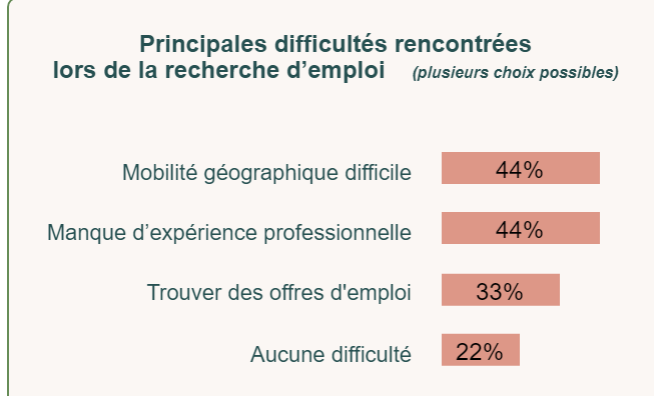
ENTRÉE SUR LE MARCHÉ DU TRAVAIL DEPUIS L'OBTENTION DU DIPLÔME



N'ont pas recherché d'emploi : 25%



Ont recherché un emploi : 75%



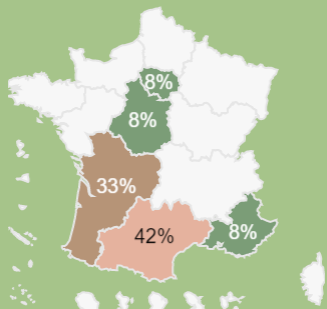
Emploi stable

58%

Cadre / Ingénieur 8%
Profession intermédiaire 8%

75% 8%

Localisation de l'emploi



Emploi exercé à temps plein

100%

Revenu net moyen mensuel avec primes

2 498 €



Emploi satisfaisant

90%

Opinion sur la formation

Utilité des connaissances acquises

😊 18 / 20

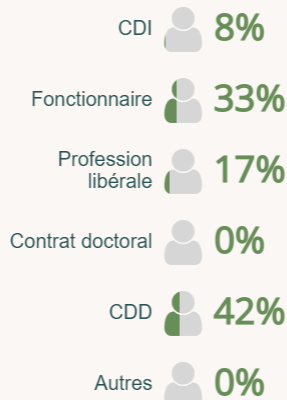
Utilisation des savoir-faire acquis

😊 18 / 20



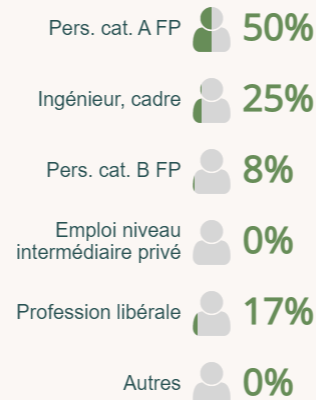
CARACTÉRISTIQUES DES EMPLOIS OCCUPÉS A 18 MOIS

Type de contrat



Emploi stable : CDI, Fonctionnaire, Profession libérale

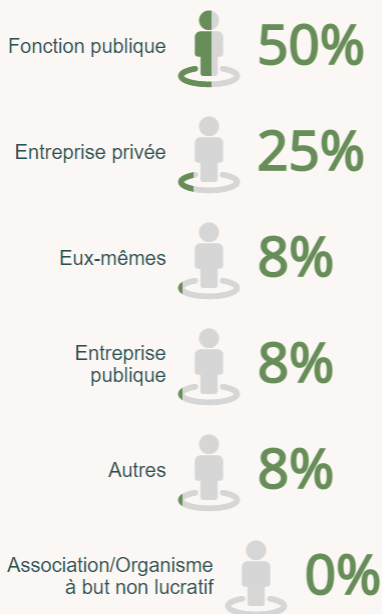
Niveau de l'emploi



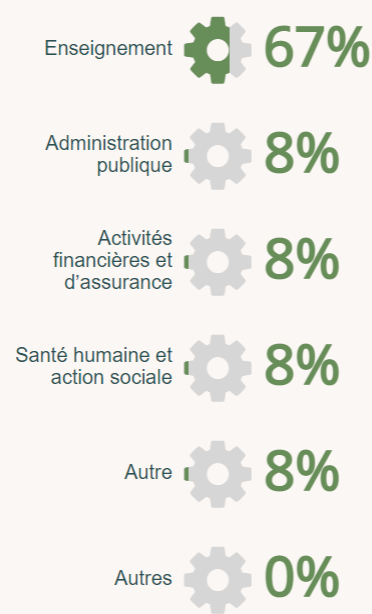
Cadre / Ingénieur : personnel de catégorie A de la Fonction Publique, ingénieur, cadre.

Profession intermédiaire : personnel de cat. B de la FP, technicien, agent de maîtrise. VRP. ...

Principaux employeurs



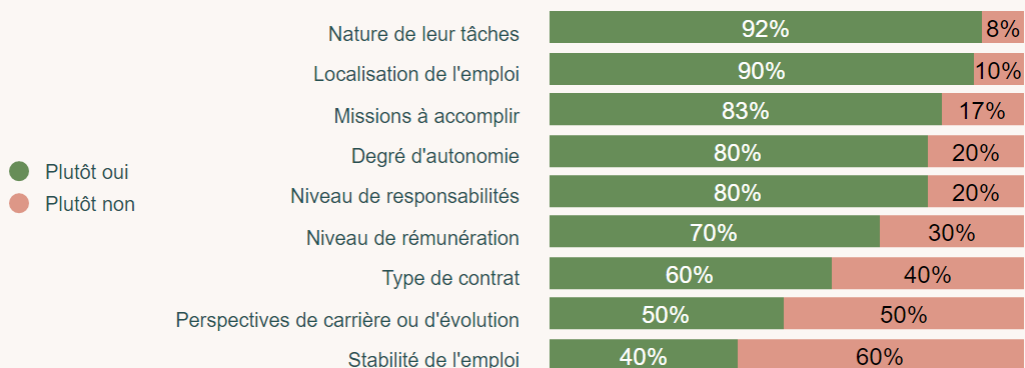
Principaux secteurs d'activité



LIEN EMPLOI FORMATION

Ne sont pris en compte que les répondants en situation d'emploi à 18 mois

Satisfaction de l'emploi occupé à 18 mois



● Plutôt oui
● Plutôt non



LIEN EMPLOI FORMATION



INTITULÉS DES EMPLOIS OCCUPÉS A 18 MOIS

*Ne sont pris en compte que
les répondants en situation
d'emploi à 18 mois*

**Emploi occupé
à 18 mois
correspond :**

au niveau de formation

 **18** / 20

au domaine de formation

 **17** / 20

**à leur projet
professionnel
de fin d'études**

 **16** / 20

	Effectif	%
Ingénieur pédagogique	2	17%
Chargé d'ingénierie de formation	1	8%
Chef de projet	1	8%
Concepteur pédagogique e-formation	1	8%
DPO	1	8%
Expert conception intégration module apprentissage distance	1	8%
Formateur en soins infirmiers	1	8%
Ingénieur pédagogique multimédia	1	8%
Ingénieur pour l'enseignement numérique	1	8%
Professeur de technologie	1	8%
Professeur d'économie gestion	1	8%
TOTAL	12	100%