

Que deviennent les étudiants, 18 mois après l'obtention du diplôme ?

Attention : effectif et/ou taux de réponses faible

2 diplômés

2 diplômés contactés
(hors sites à l'étranger)

2 répondants

Taux de réponses **100%**

Femme **100%**
Homme **0%**

Régime d'inscription

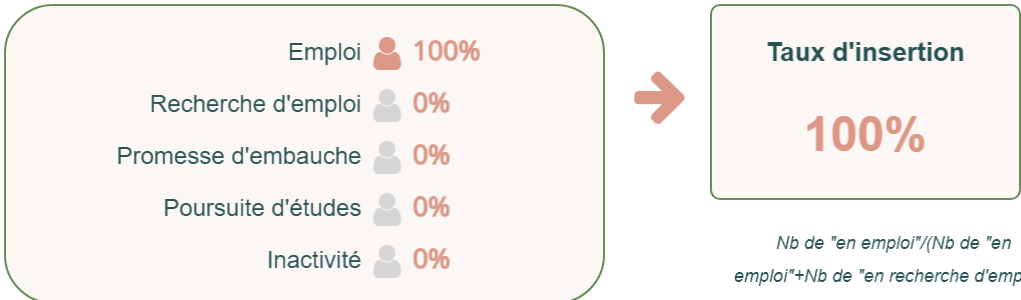
Formation initiale ▶ **50%**
Formation continue ▶ **0%**
Reprise d'études ▶ **50%**
Contrat d'apprentissage ▶ **0%**
Contrat de professionnalisation ▶ **0%**

100% Titulaires du baccalauréat

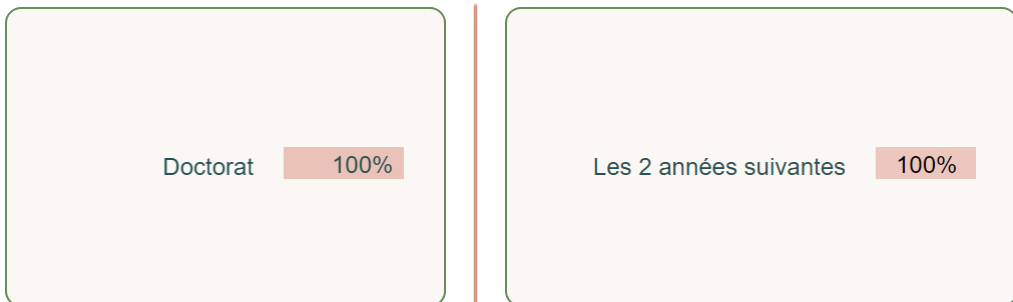
Général (100%)

Enquête auprès de tous les diplômés de l'UT2J, réalisée entre le 1er décembre 2023 et le 31 mars 2024

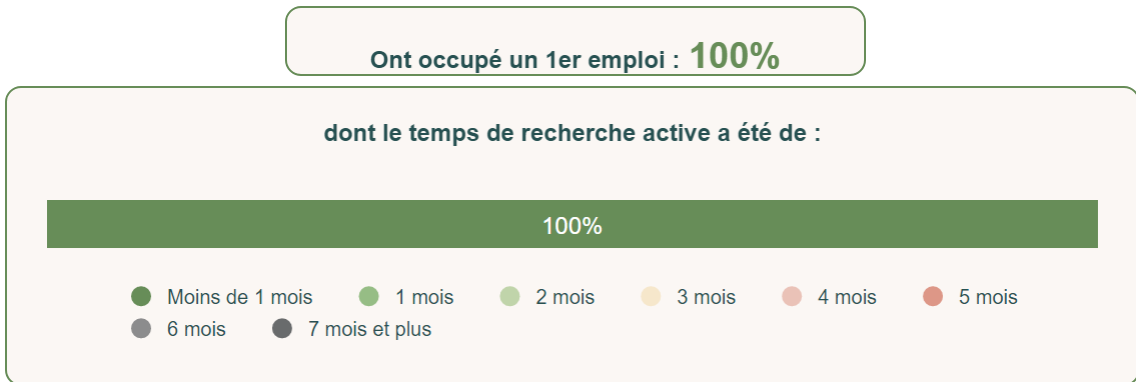
SITUATION 18 MOIS APRÈS L'OBTENTION DU DIPLÔME



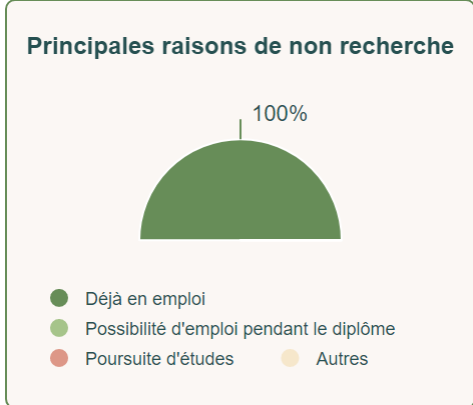
POURSUITE D'ÉTUDES SUR LES 2 ANNÉES APRÈS LE DIPLÔME



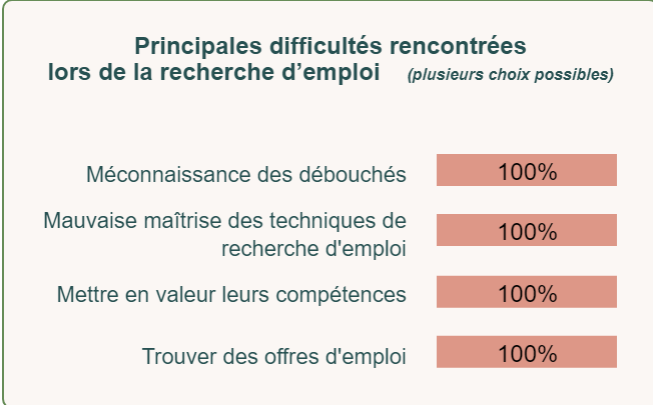
ENTRÉE SUR LE MARCHÉ DU TRAVAIL DEPUIS L'OBTENTION DU DIPLÔME



N'ont pas recherché d'emploi : 50%



Ont recherché un emploi : 50%



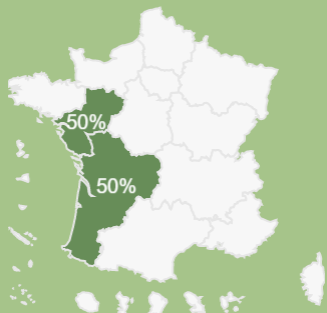
Emploi stable

100%

Cadre / Ingénieur Profession intermédiaire

100% 0%

Localisation de l'emploi



Emploi exercé à temps plein

100%

Revenu net moyen mensuel avec primes

2 450 €



Emploi satisfaisant

0%

Opinion sur la formation

Utilité des connaissances acquises

14 / 20

Utilisation des savoir-faire acquis

17 / 20



CARACTÉRISTIQUES DES EMPLOIS OCCUPÉS A 18 MOIS

Type de contrat



Emploi stable : CDI, Fonctionnaire, Profession libérale

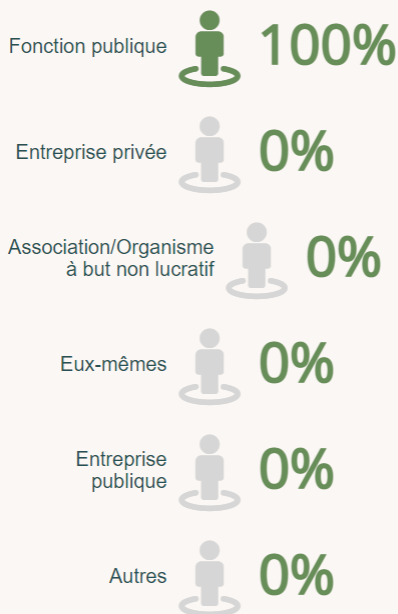
Niveau de l'emploi



Cadre / Ingénieur : personnel de catégorie A de la Fonction Publique, ingénieur, cadre.

Profession intermédiaire : personnel de cat. B de la FP, technicien, agent de maîtrise. VRP. ...

Principaux employeurs



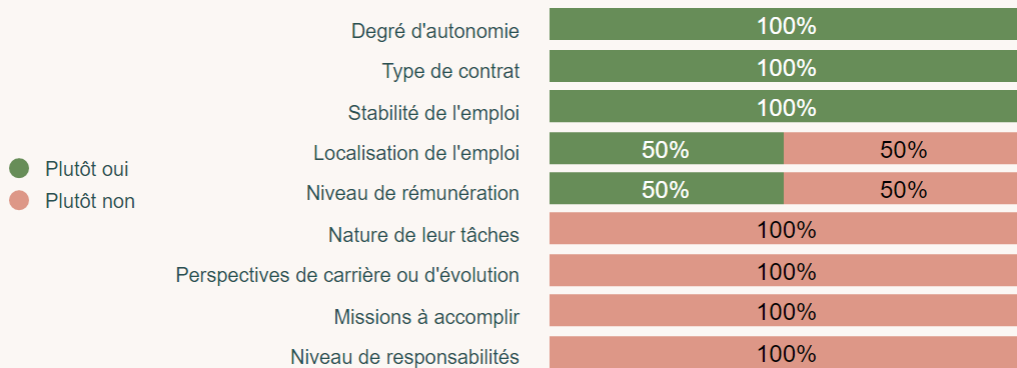
Principaux secteurs d'activité



LIEN EMPLOI FORMATION

Ne sont pris en compte que les répondants en situation d'emploi à 18 mois

Satisfaction de l'emploi occupé à 18 mois





LIEN EMPLOI FORMATION



INTITULÉS DES EMPLOIS OCCUPÉS A 18 MOIS

	Effectif	%
Professeur certifié	1	50%
Professeur certifié documentaliste	1	50%
TOTAL	2	100%

Emploi occupé
à 18 mois
correspond :

au niveau de formation

 14 / 20

au domaine de formation

 14 / 20

à leur projet
professionnel
de fin d'études

 7 / 20