

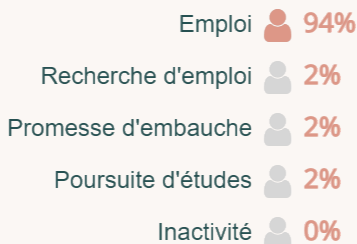
Que deviennent les étudiants, 18 mois après l'obtention du diplôme ?

Promotion

2022



SITUATION 18 MOIS APRÈS L'OBTENTION DU DIPLÔME



Taux d'insertion

98%

Nb de "en emploi" / (Nb de "en emploi" + Nb de "en recherche d'emploi")



POURSUITE D'ÉTUDES SUR LES 2 ANNÉES APRÈS LE DIPLÔME

45%

Autre formation 100%

L'année suivante 48%

Les 2 années suivantes 35%

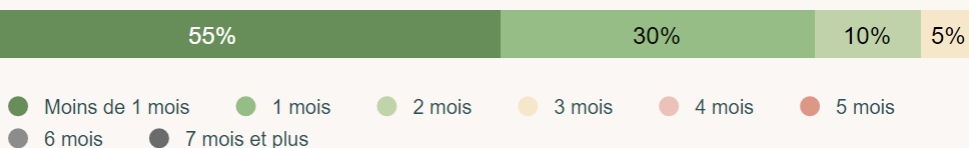
Interruption une année et reprise la 2^{ème} année 17%



ENTRÉE SUR LE MARCHÉ DU TRAVAIL DEPUIS L'OBTENTION DU DIPLÔME

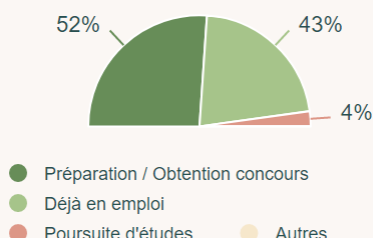
Ont occupé un 1^{er} emploi : 96%

dont le temps de recherche active a été de :



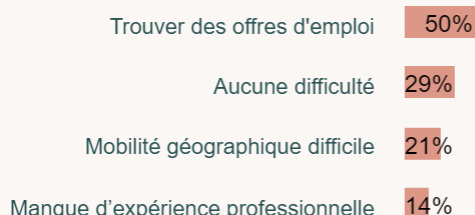
N'ont pas recherché d'emploi : 60%

Principales raisons de non recherche



Ont recherché un emploi : 40%

Principales difficultés rencontrées lors de la recherche d'emploi (plusieurs choix possibles)



70 diplômés

70 diplômés contactés

(hors sites à l'étranger)

51 répondants

Taux de réponses

73%

Femme 35%

Homme 65%

Régime d'inscription

Formation initiale 96%

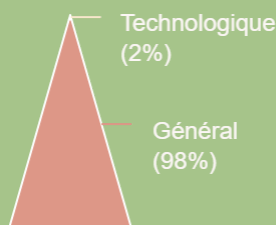
Formation continue 0%

Reprise d'études 4%

Contrat d'apprentissage 0%

Contrat de professionnalisation 0%

100% Titulaires du baccalauréat



Enquête auprès de tous les diplômés de l'UT2J, réalisée entre le 1^{er} décembre 2023 et le 31 mars 2024

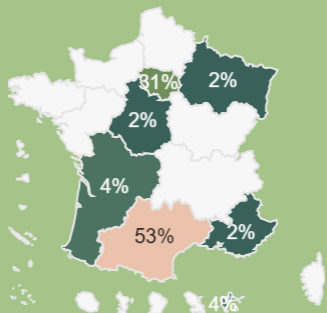
Emploi stable

67%

Cadre / Ingénieur 90%
Profession intermédiaire 10%

90% 10%

Localisation de l'emploi



dont à l'étranger

1

Emploi exercé à temps plein

79%

Revenu net moyen mensuel avec primes

2 115 €



Emploi satisfaisant

100%

Opinion sur la formation

Utilité des connaissances acquises

😊 14 / 20

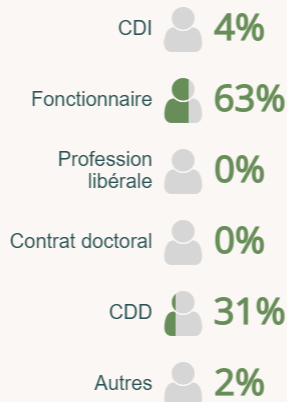
Utilisation des savoir-faire acquis

😊 14 / 20



CARACTÉRISTIQUES DES EMPLOIS OCCUPÉS A 18 MOIS

Type de contrat



Emploi stable : CDI, Fonctionnaire, Profession libérale

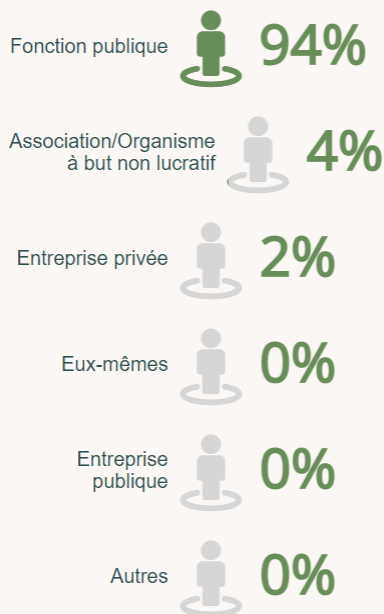
Niveau de l'emploi



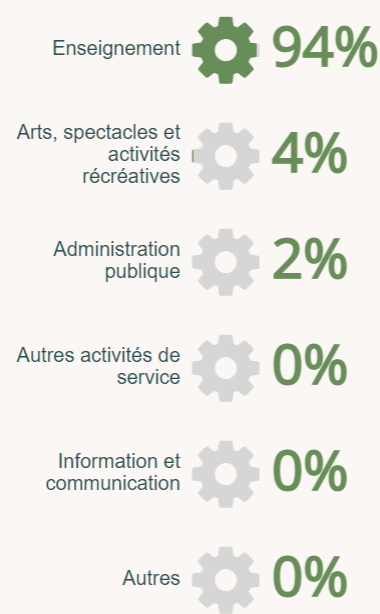
Cadre / Ingénieur : personnel de catégorie A de la Fonction Publique, ingénieur, cadre.

Profession intermédiaire : personnel de cat. B de la FP, technicien, agent de maîtrise. VRP. ...

Principaux employeurs



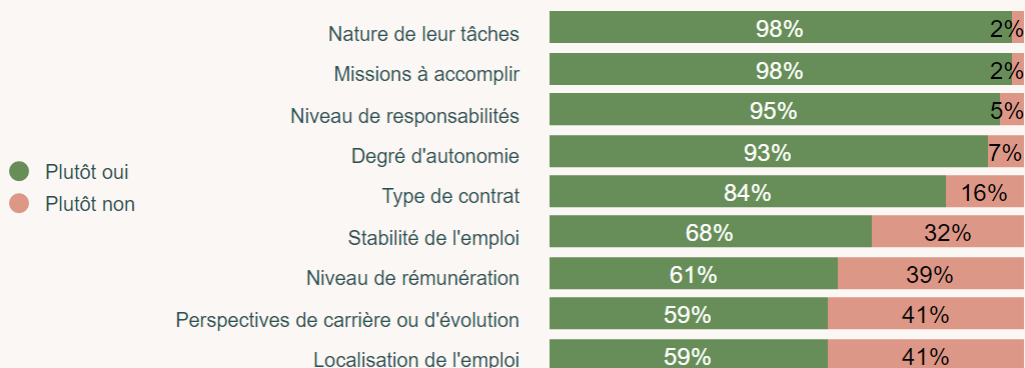
Principaux secteurs d'activité



LIEN EMPLOI FORMATION

Ne sont pris en compte que les répondants en situation d'emploi à 18 mois

Satisfaction de l'emploi occupé à 18 mois





LIEN EMPLOI FORMATION



INTITULÉS DES EMPLOIS OCCUPÉS A 18 MOIS

Ne sont pris en compte que
les répondants en situation
d'emploi à 18 mois

Emploi occupé
à 18 mois
correspond :

au niveau de formation

 17 / 20

au domaine de formation

 19 / 20

à leur projet
professionnel
de fin d'études

 18 / 20

	Effectif	%
Professeur certifié d'EPS	21	44%
Professeur contractuel d'EPS	11	23%
Professeur certifié	6	13%
Maître Nageur Sauveteur	2	4%
Animateur en école maternelle	1	2%
Assistant d'éducation	1	2%
Chef de projet service national universel	1	2%
Formateur EPS Conseiller principal d'éducation	1	2%
Moniteur d'escalade	1	2%
Professeur	1	2%
Surveillant de nuit et tutorat des études	1	2%
Non-réponse	1	2%
TOTAL	48	100%