

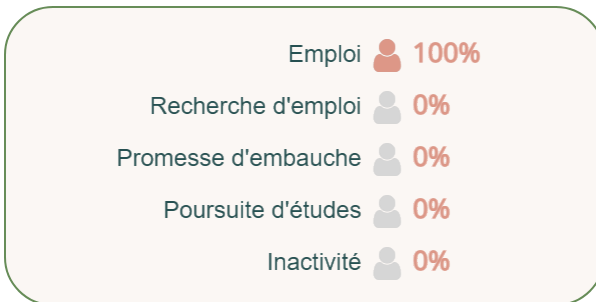
Que deviennent les étudiants, 18 mois après l'obtention du diplôme ?

Promotion

2022



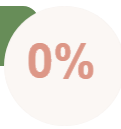
SITUATION 18 MOIS APRÈS L'OBTENTION DU DIPLÔME



Nb de "en emploi" / (Nb de "en emploi" + Nb de "en recherche d'emploi")



POURSUITE D'ÉTUDES SUR LES 2 ANNÉES APRÈS LE DIPLÔME



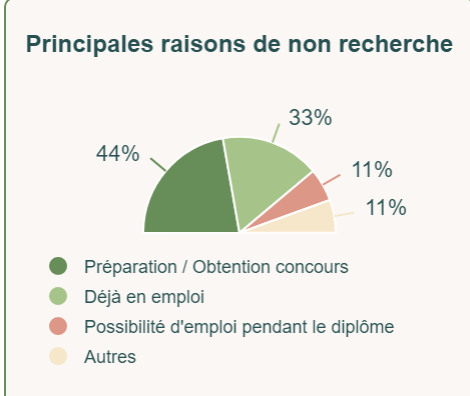
ENTRÉE SUR LE MARCHÉ DU TRAVAIL DEPUIS L'OBTENTION DU DIPLÔME

Ont occupé un 1er emploi : **100%**



N'ont pas recherché d'emploi :

Ont recherché un emploi : **0%**



14 diplômés

14 diplômés contactés
(hors sites à l'étranger)

10 répondants

Taux de réponses **71%**

Femme **70%**

Homme **30%**

Régime d'inscription

Formation initiale ▶ **90%**

Formation continue ▶ **0%**

Reprise d'études ▶ **10%**

Contrat d'apprentissage ▶ **0%**

Contrat de professionnalisation ▶ **0%**

100% Titulaires du baccalauréat

Technologique (70%)

Général (30%)

Enquête auprès de tous les diplômés de l'UT2J, réalisée entre le 1er décembre 2023 et le 31 mars 2024

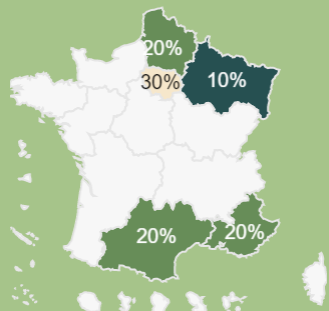
Emploi stable

100%

Cadre / Ingénieur
Profession intermédiaire

100% 0%

Localisation de l'emploi



Emploi exercé à temps plein

100%

Revenu net moyen mensuel avec primes

2 535 €



Emploi satisfaisant

100%

Opinion sur la formation

Utilité des connaissances acquises

15 / 20

Utilisation des savoir-faire acquis

15 / 20



CARACTÉRISTIQUES DES EMPLOIS OCCUPÉS A 18 MOIS

Type de contrat



Emploi stable : CDI, Fonctionnaire, Profession libérale

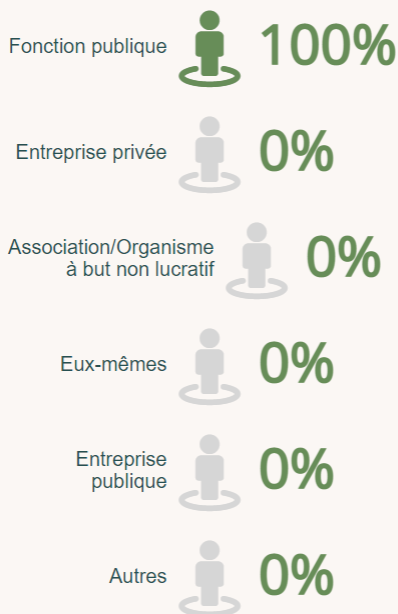
Niveau de l'emploi



Cadre / Ingénieur : personnel de catégorie A de la Fonction Publique, ingénieur, cadre.

Profession intermédiaire : personnel de cat. B de la FP, technicien, agent de maîtrise. VRP. ...

Principaux employeurs



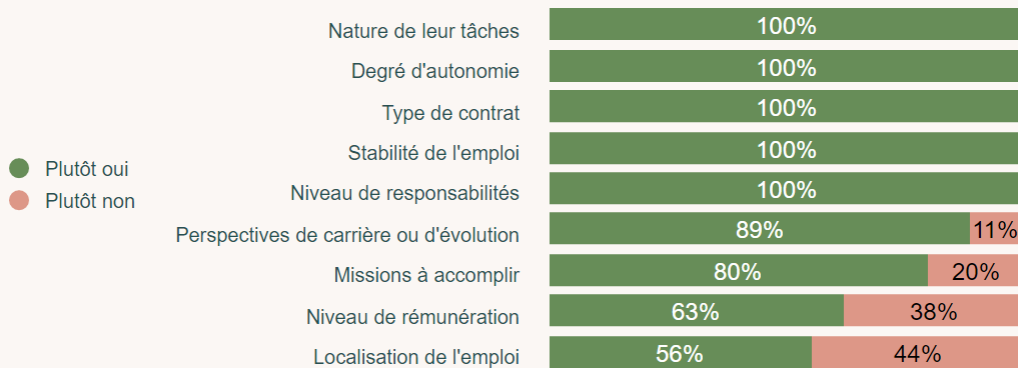
Principaux secteurs d'activité



LIEN EMPLOI FORMATION

Ne sont pris en compte que les répondants en situation d'emploi à 18 mois

Satisfaction de l'emploi occupé à 18 mois



● Plutôt oui
● Plutôt non



LIEN EMPLOI FORMATION



INTITULÉS DES EMPLOIS OCCUPÉS A 18 MOIS

*Ne sont pris en compte que
les répondants en situation
d'emploi à 18 mois*

**Emploi occupé
à 18 mois
correspond :**

au niveau de formation

 **19** / 20

au domaine de formation

 **20** / 20

**à leur projet
professionnel
de fin d'études**

 **17** / 20

	Effectif	%
Professeur de lycée professionnel	3	30%
Professeur de cuisine	2	20%
Professeur certifié	1	10%
Professeur certifié option services et commercialisation	1	10%
Professeur certifié option Sciences et technologies de l'hôtellerie restauration et MHR	1	10%
Professeur de lycée professionnel service et commercialisation	1	10%
Professeur de lycée professionnel service et commercialisation en restauration	1	10%
TOTAL	10	100%