

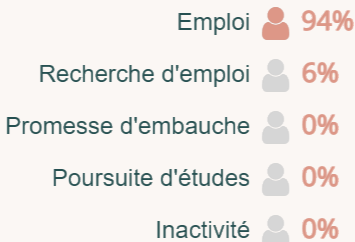
Que deviennent les étudiants, 18 mois après l'obtention du diplôme ?

Promotion

2022



SITUATION 18 MOIS APRÈS L'OBTENTION DU DIPLÔME



Taux d'insertion

94%

*Nb de "en emploi" / (Nb de "en emploi" + Nb de "en recherche d'emploi")*



POURSUITE D'ÉTUDES SUR LES 2 ANNÉES APRÈS LE DIPLÔME

24%

Autre formation 100%

L'année suivante 50%

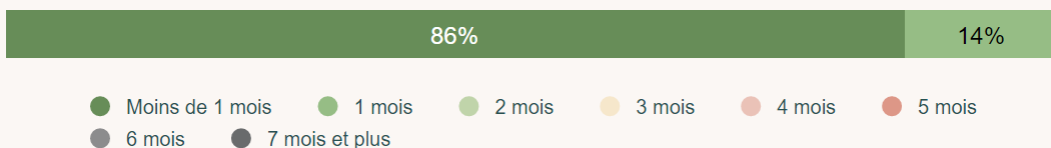
Interruption une année et reprise la 2ème année 50%



ENTRÉE SUR LE MARCHÉ DU TRAVAIL DEPUIS L'OBTENTION DU DIPLÔME

Ont occupé un 1er emploi : 100%

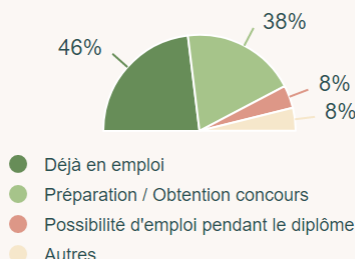
dont le temps de recherche active a été de :



N'ont pas recherché d'emploi :

Ont recherché un emploi : 0%

Principales raisons de non recherche



31 diplômés

31 diplômés contactés

*(hors sites à l'étranger)*

17 répondants

Taux de réponses

55%

Femme 88%

Homme 12%

Régime d'inscription

Formation initiale ▶ 88%

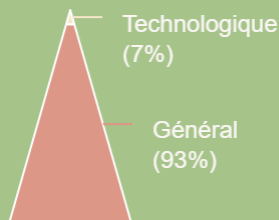
Formation continue ▶ 0%

Reprise d'études ▶ 12%

Contrat d'apprentissage ▶ 0%

Contrat de professionnalisation ▶ 0%

88% Titulaires du baccalauréat



Enquête auprès de tous les diplômés de l'UT2J, réalisée entre le 1er décembre 2023 et le 31 mars 2024

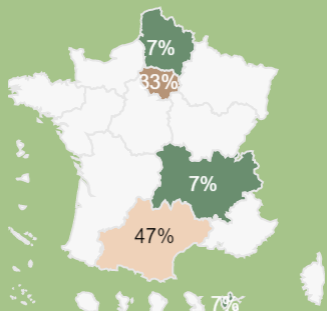
## Emploi stable

100%

Cadre / Ingénieur 94%  
Profession intermédiaire 6%

94% 6%

### Localisation de l'emploi



### Emploi exercé à temps plein

94%

### Revenu net moyen mensuel avec primes

2 314 €



### Emploi satisfaisant

93%

### Opinion sur la formation

#### Utilité des connaissances acquises

13 / 20

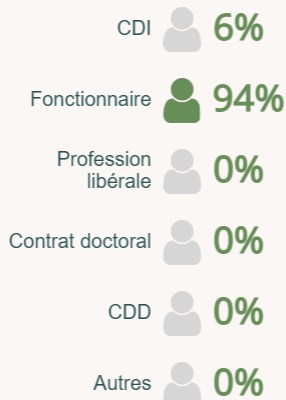
#### Utilisation des savoir-faire acquis

14 / 20



## CARACTÉRISTIQUES DES EMPLOIS OCCUPÉS A 18 MOIS

### Type de contrat



Emploi stable : CDI, Fonctionnaire, Profession libérale

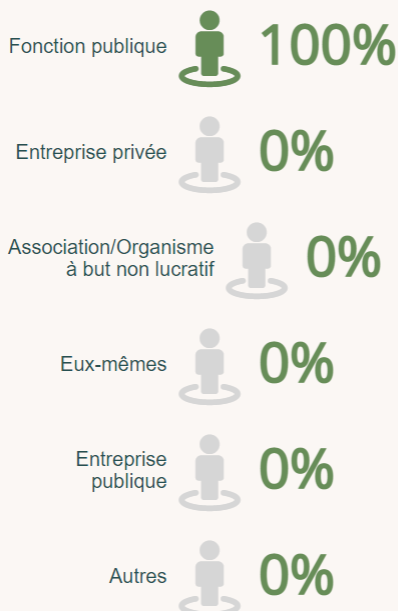
### Niveau de l'emploi



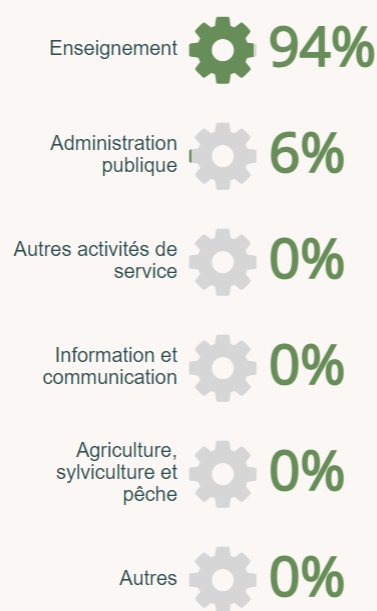
Cadre / Ingénieur : personnel de catégorie A de la Fonction Publique, ingénieur, cadre.

Profession intermédiaire : personnel de cat. B de la FP, technicien, agent de maîtrise. VRP. ...

### Principaux employeurs



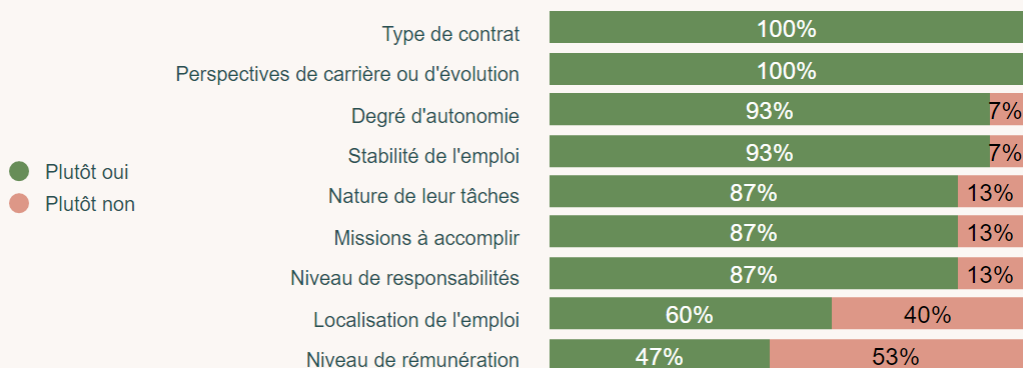
### Principaux secteurs d'activité



## LIEN EMPLOI FORMATION

Ne sont pris en compte que les répondants en situation d'emploi à 18 mois

### Satisfaction de l'emploi occupé à 18 mois





## LIEN EMPLOI FORMATION



## INTITULÉS DES EMPLOIS OCCUPÉS A 18 MOIS

	Effectif	%
Professeur certifié	8	50%
Professeur certifié d'anglais	6	38%
Animateur périscolaire	1	6%
Professeur	1	6%
<b>TOTAL</b>	<b>16</b>	<b>100%</b>

*Ne sont pris en compte que  
les répondants en situation  
d'emploi à 18 mois*

**Emploi occupé  
à 18 mois  
correspond :**

**au niveau de formation**

 **17** / 20

**au domaine de formation**

 **18** / 20

**à leur projet  
professionnel  
de fin d'études**

 **19** / 20