

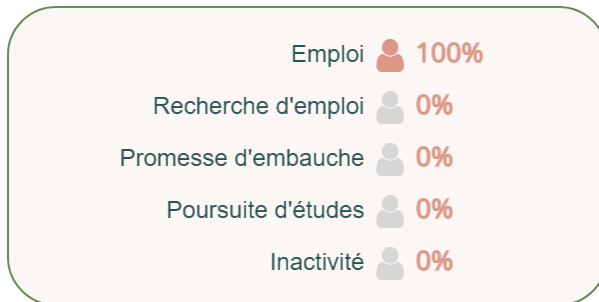
Que deviennent les étudiants, 18 mois après l'obtention du diplôme ?

Promotion

2022



SITUATION 18 MOIS APRÈS L'OBTENTION DU DIPLÔME

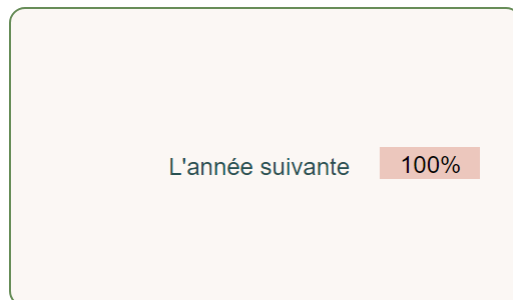
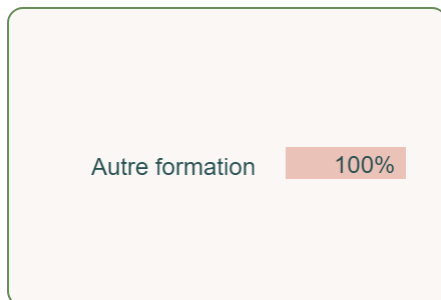


Nb de "en emploi" / (Nb de "en emploi" + Nb de "en recherche d'emploi")



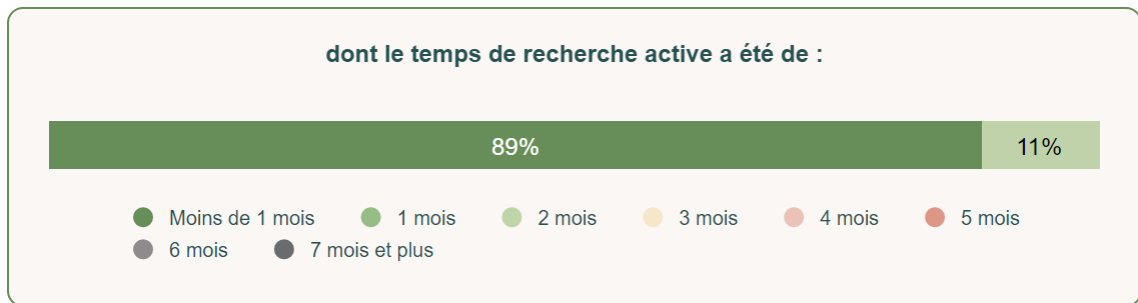
POURSUITE D'ÉTUDES SUR LES 2 ANNÉES APRÈS LE DIPLÔME

8%



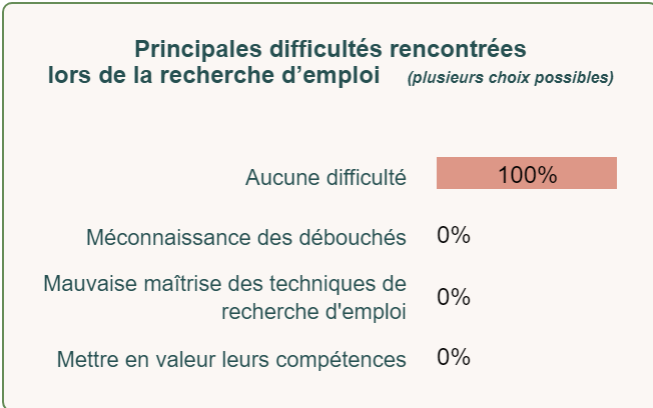
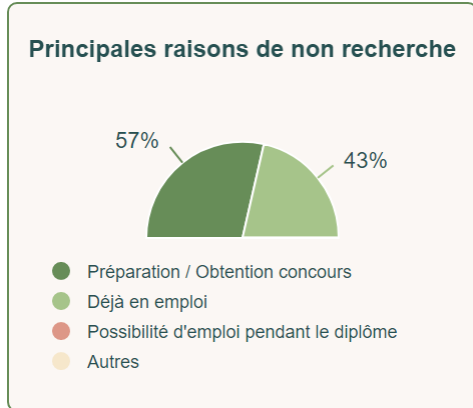
ENTRÉE SUR LE MARCHÉ DU TRAVAIL DEPUIS L'OBTENTION DU DIPLÔME

Ont occupé un 1er emploi : **100%**



N'ont pas recherché d'emploi : **89%**

Ont recherché un emploi : **11%**



15 diplômés

15 diplômés contactés
(hors sites à l'étranger)

12 répondants

Taux de réponses **80%**

Femme **42%**

Homme **58%**

Régime d'inscription

Formation initiale **100%**

Formation continue **0%**

Reprise d'études **0%**

Contrat d'apprentissage **0%**

Contrat de professionnalisation **0%**

100% Titulaires du baccalauréat

Technologique (8%)

Général (92%)

Enquête auprès de tous les diplômés de l'UT2J, réalisée entre le 1er décembre 2023 et le 31 mars 2024

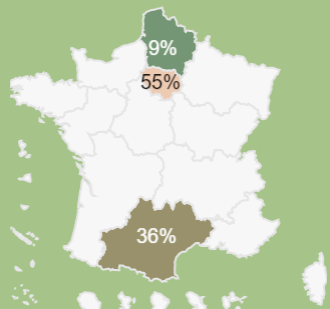
Emploi stable

83%

Cadre / Ingénieur 92%
Profession intermédiaire 0%

92% 0%

Localisation de l'emploi



Emploi exercé à temps plein

91%

Revenu net moyen mensuel avec primes

2 312 €



Emploi satisfaisant

78%

Opinion sur la formation

Utilité des connaissances acquises

13 / 20

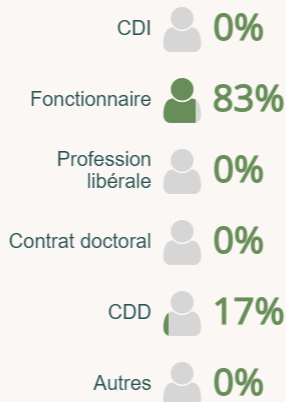
Utilisation des savoir-faire acquis

15 / 20



CARACTÉRISTIQUES DES EMPLOIS OCCUPÉS A 18 MOIS

Type de contrat



Emploi stable : CDI, Fonctionnaire, Profession libérale

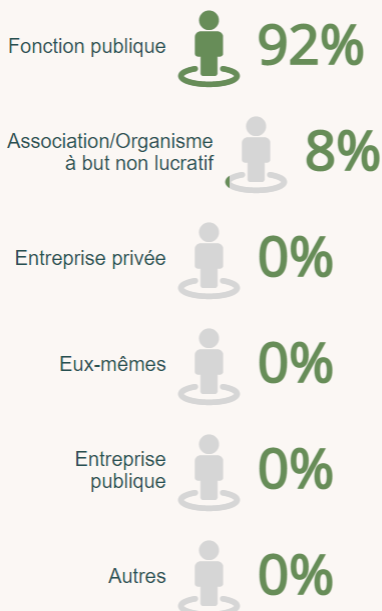
Niveau de l'emploi



Cadre / Ingénieur : personnel de catégorie A de la Fonction Publique, ingénieur, cadre.

Profession intermédiaire : personnel de cat. B de la FP, technicien, agent de maîtrise. VRP. ...

Principaux employeurs



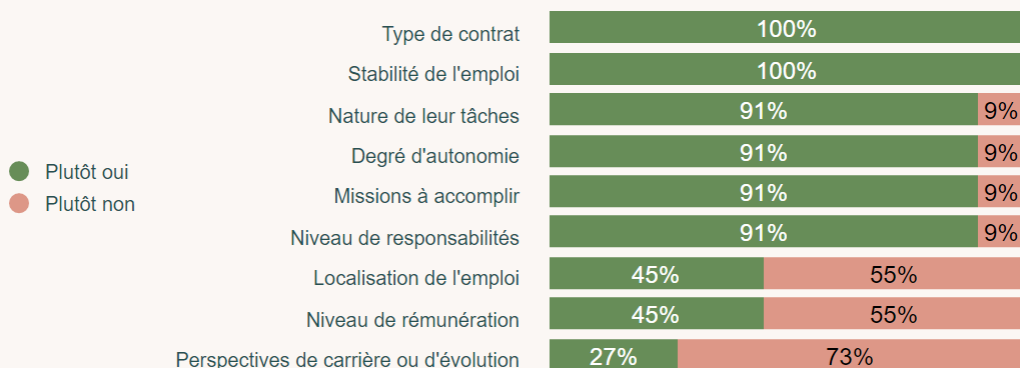
Principaux secteurs d'activité



LIEN EMPLOI FORMATION

Ne sont pris en compte que les répondants en situation d'emploi à 18 mois

Satisfaction de l'emploi occupé à 18 mois





LIEN EMPLOI FORMATION



INTITULÉS DES EMPLOIS OCCUPÉS A 18 MOIS

*Ne sont pris en compte que
les répondants en situation
d'emploi à 18 mois*

**Emploi occupé
à 18 mois
correspond :**

au niveau de formation

 **16** / 20

au domaine de formation

 **18** / 20

**à leur projet
professionnel
de fin d'études**

 **18** / 20

	Effectif	%
Professeur certifié de physique chimie	6	50%
Agent d'accueil	1	8%
Professeur	1	8%
Professeur agrégé	1	8%
Professeur certifié	1	8%
Professeur certifié de sciences physiques	1	8%
Professeur contractuel de physique chimie	1	8%
TOTAL	12	100%