

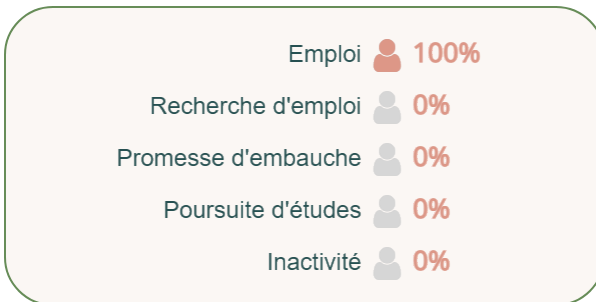
Que deviennent les étudiants, 18 mois après l'obtention du diplôme ?

Promotion

2022



SITUATION 18 MOIS APRÈS L'OBTENTION DU DIPLÔME

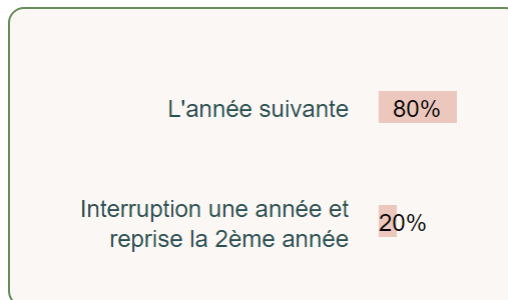
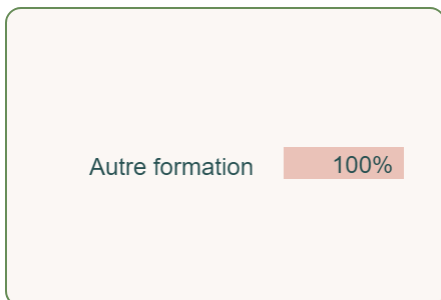


*Nb de "en emploi" / (Nb de "en emploi" + Nb de "en recherche d'emploi")*



POURSUITE D'ÉTUDES SUR LES 2 ANNÉES APRÈS LE DIPLÔME

**38%**



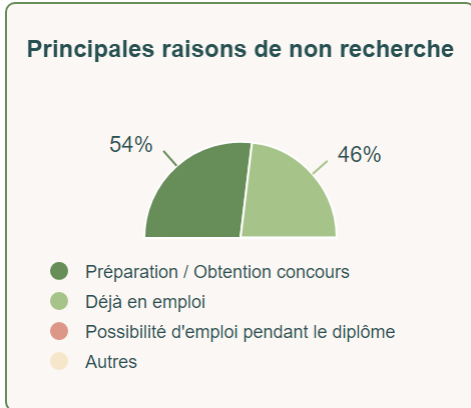
ENTRÉE SUR LE MARCHÉ DU TRAVAIL DEPUIS L'OBTENTION DU DIPLÔME

Ont occupé un 1er emploi : **100%**



N'ont pas recherché d'emploi :

Ont recherché un emploi : **0%**



**20** diplômés

**20** diplômés contactés  
*(hors sites à l'étranger)*

**13** répondants

Taux de réponses **65%**

Femme **69%**

Homme **31%**

Régime d'inscription

Formation initiale ▶ **100%**

Formation continue ▶ **0%**

Reprise d'études ▶ **0%**

Contrat d'apprentissage ▶ **0%**

Contrat de professionnalisation ▶ **0%**

**100%** Titulaires du baccalauréat

Général (100%)

Enquête auprès de tous les diplômés de l'UT2J, réalisée entre le 1er décembre 2023 et le 31 mars 2024

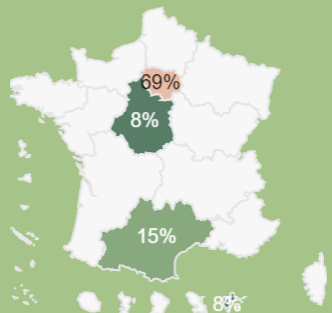
## Emploi stable

92%

Cadre / Ingénieur 100%  
Profession intermédiaire 0%

100% 0%

### Localisation de l'emploi



### Emploi exercé à temps plein

100%

### Revenu net moyen mensuel avec primes

2 204 €



### Emploi satisfaisant

100%

### Opinion sur la formation

#### Utilité des connaissances acquises

😊 16 / 20

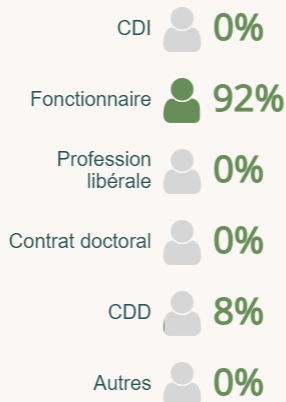
#### Utilisation des savoir-faire acquis

😊 15 / 20



## CARACTÉRISTIQUES DES EMPLOIS OCCUPÉS A 18 MOIS

### Type de contrat



Emploi stable : CDI, Fonctionnaire, Profession libérale

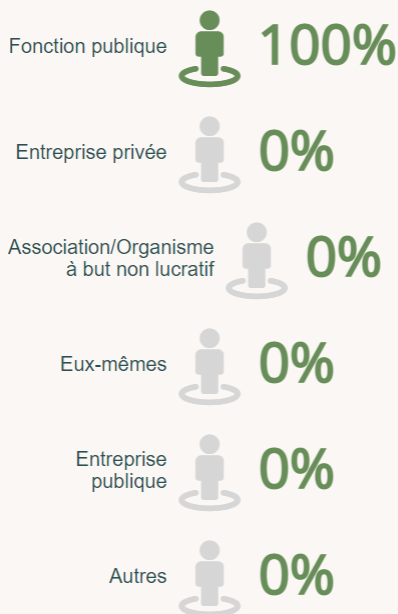
### Niveau de l'emploi



Cadre / Ingénieur : personnel de catégorie A de la Fonction Publique, ingénieur, cadre.

Profession intermédiaire : personnel de cat. B de la FP, technicien, agent de maîtrise. VRP. ...

### Principaux employeurs



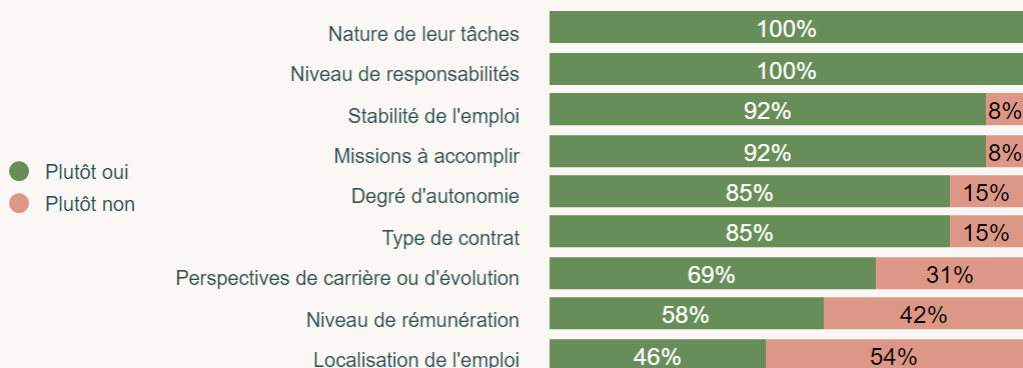
### Principaux secteurs d'activité



## LIEN EMPLOI FORMATION

Ne sont pris en compte que les répondants en situation d'emploi à 18 mois

### Satisfaction de l'emploi occupé à 18 mois





## LIEN EMPLOI FORMATION



## INTITULÉS DES EMPLOIS OCCUPÉS A 18 MOIS

*Ne sont pris en compte que  
les répondants en situation  
d'emploi à 18 mois*

**Emploi occupé  
à 18 mois  
correspond :**

**au niveau de formation**

 **19** / 20

**au domaine de formation**

 **19** / 20

**à leur projet  
professionnel  
de fin d'études**

 **19** / 20

	Effectif	%
Professeur certifié	5	38%
Professeur certifié de SVT	4	31%
Professeur agrégé	2	15%
Professeur agrégé de SVT	1	8%
Professeur contractuel de SVT	1	8%
<b>TOTAL</b>	<b>13</b>	<b>100%</b>