

Communiquer autrement grâce au MAKATON



Qu'est-ce que le MAKATON ?

Le MAKATON est un Programme d'Aide à la Communication et au Langage. Cette **approche multimodale** associe la **parole**, les **signes** et/ou les **pictogrammes**.



Le MAKATON offre une représentation visuelle du langage qui **améliore la compréhension et facilite l'expression**.

Le MAKATON propose:

- Un vocabulaire de base (450 mots) structuré en **8 niveaux progressifs** avec un niveau complémentaire ouvert,
- Un **vocabulaire supplémentaire** répertorié par **thèmes** permettant d'enrichir les 8 premiers niveaux.

Ce vocabulaire personnalisé est introduit en fonction de l'évolution et des besoins individuels.



L'histoire du MAKATON

Le programme MAKATON a été mis au point au Royaume-Uni dans les années 1970, pour répondre aux besoins d'un public d'enfants et d'adultes souffrant de troubles d'apprentissage et de la communication. Le nom de la méthode vient des noms des trois créateurs britanniques Margaret Walker, Kathy Johnston et Tony Cornforth.

Ses objectifs

Les objectifs du Programme MAKATON :

- Etablir une communication fonctionnelle,
- Améliorer la compréhension et favoriser l'oralisation,
- Structurer le langage oral et le langage écrit,
- Permettre de meilleurs échanges au quotidien,
- Optimiser l'intégration sociale.

A qui s'adresse le MAKATON ?

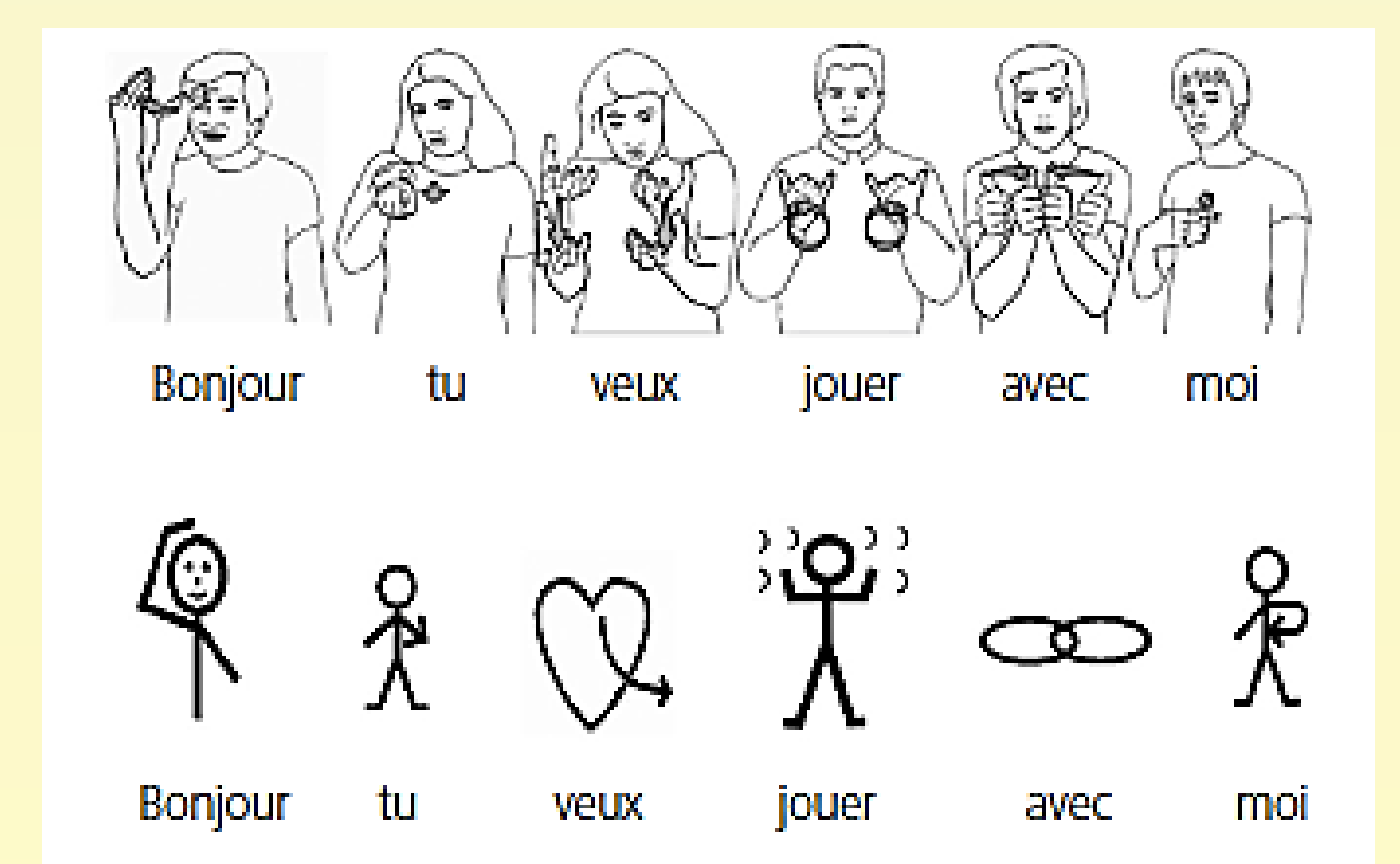
Le MAKATON s'adresse:

- Aux **enfants** et aux **adultes** atteints de **troubles du langage associés à des handicaps divers**: retard mental, autisme, polyhandicaps, troubles spécifiques du langage, atteintes neurologiques affectant la communication,...
- A l'entourage de la personne en situation de handicap: **parents, professionnels** : orthophonistes, éducateurs, psychomotriciens, afin d'utiliser le même mode de communication et faciliter ainsi son apprentissage et sa généralisation.

Les signes et les pictogrammes

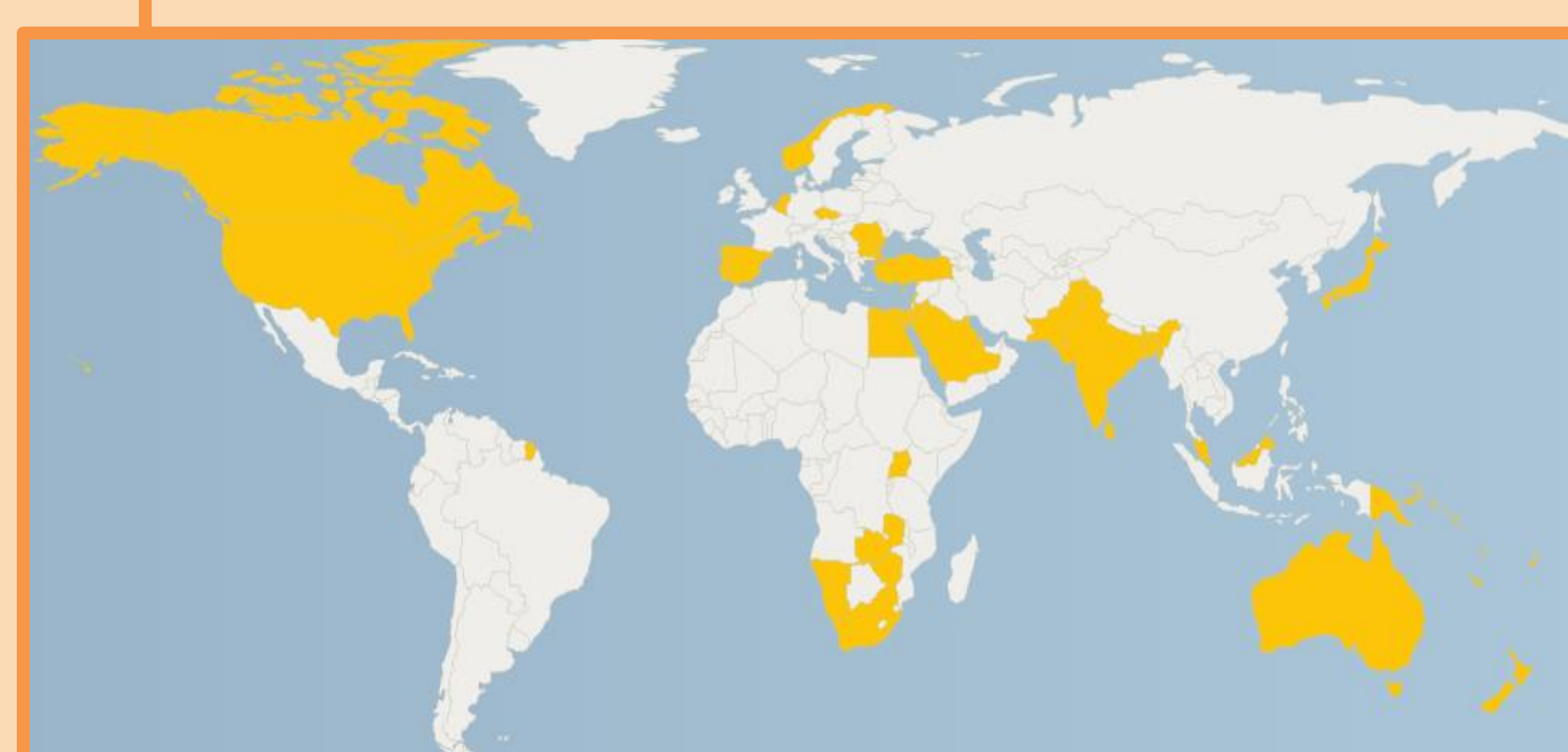
Les signes sont issus de la Langue Française des Signes (L.S.F.) utilisé par la communauté des sourds. L'utilisation des signes favorisent et stimulent le développement de la parole.

gâteau		
dormir		
bonjour		
encore		



Les pictogrammes sont des symboles graphiques codés. Ils permettent de structurer et développer le langage oral et le langage écrit. Les pictogrammes représentent des mots. Associés entre eux dans une suite logique, ils forment des phrases sous forme visuelle.

Le MAKATON est utilisé dans plus de **40 pays**. Plus de **100 000 enfants et adultes** utilisent les symboles et les signes MAKATON pour communiquer. En **France** vous pouvez vous former grâce à **AAD MAKATON**.



Quelle formation choisir ?

Formation MAKATON AU QUOTIDIEN	FORMATION AVANCÉE
2 jours soit 12 heures de formation	6 jours soit 36 heures de formation
4 modules de 6 exposés	6 modules de 14 exposés
Apprentissage des signes et des pictogrammes du niveau 1 à 8 et complémentaire	Apprentissage des signes et des pictogrammes du niveau 1 à 8 et complémentaire
Personnes concernées : • Parents, AVS, assistantes maternelle, famille d'accueil • Animateurs socio-culturel, assistants sociales, enseignants (professeurs, instituteurs) • Personnel de crèche • Médecin psychiatre, pédopsychiatre, pédiatre, neurologue, infirmier, aide-soignant, directeur...	Personnes concernées : • Les parents et tous les professionnels • Les orthophonistes, psychologues, ES, AS, ME, AMP, ergothérapeutes, enseignants spécialisés peuvent accéder uniquement à cette formation
Matériel remis : livres et clé USB des signes, livres et pictogrammes, manuels de formation	Matériel remis : livres et vidéo des signes, livres et clé USB des pictogrammes, manuels de formation