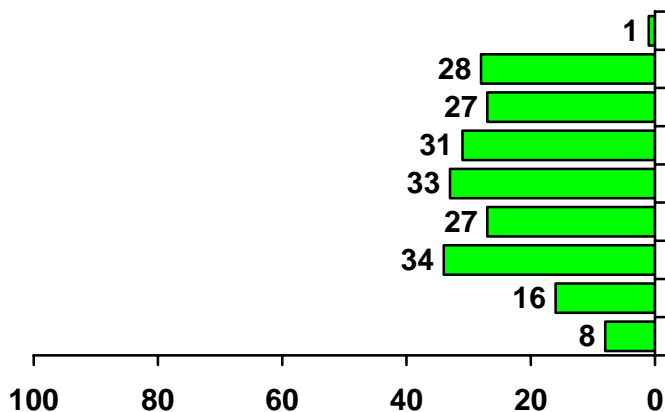


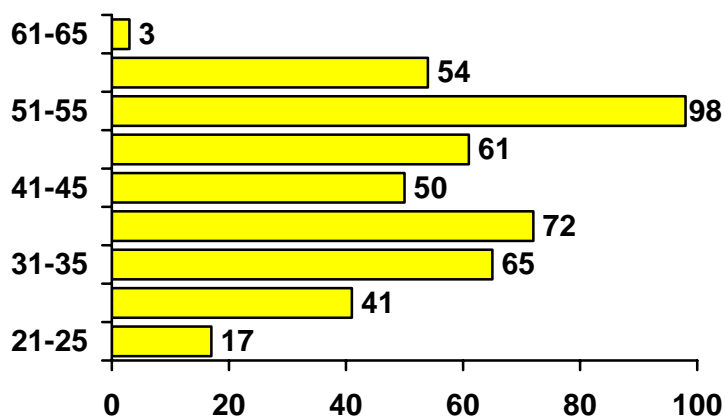
PYRAMIDES DES AGES 2004-2005 PERSONNELS IATOS (Hors COP et Personnels extérieurs) Situation janvier 2005

Ensemble 666 - Age moyen 42 ans

■ 205 Hommes : âge moyen 41 ans

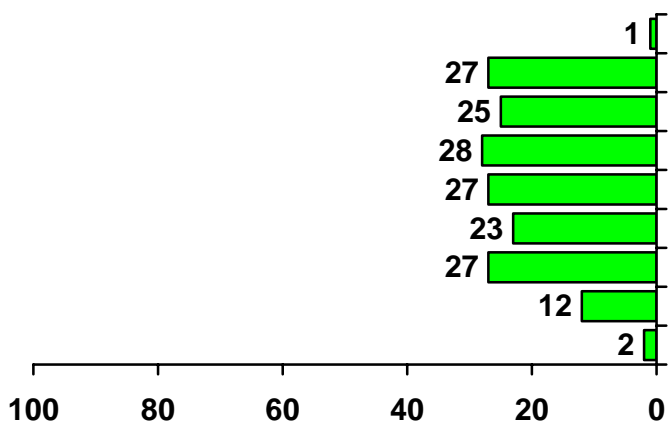


■ 461 Femmes : âge moyen 43 ans

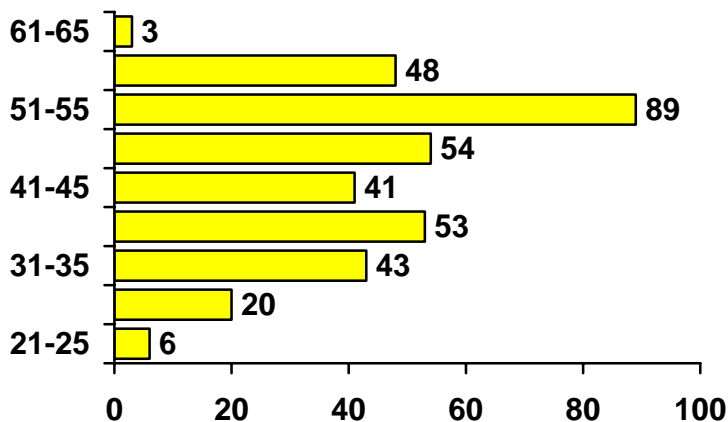


Titulaires 529 - Age moyen 42 ans

■ 172 Hommes : âge moyen 42 ans

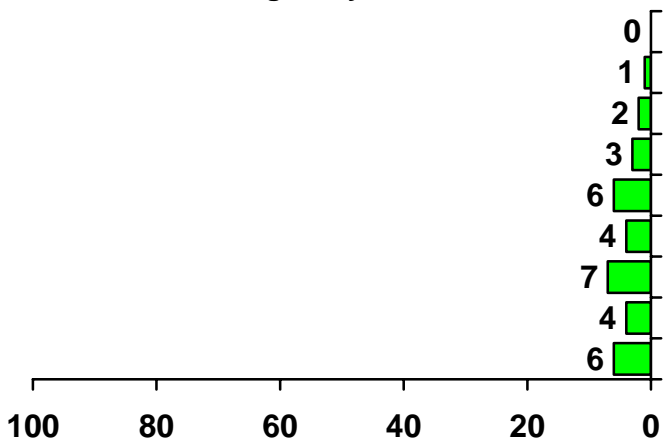


■ 357 Femmes : âge moyen 43 ans



Contractuels 137 - Age moyen 39 ans

■ 33 Hommes : âge moyen 37 ans



■ 104 Femmes : âge moyen 40 ans

