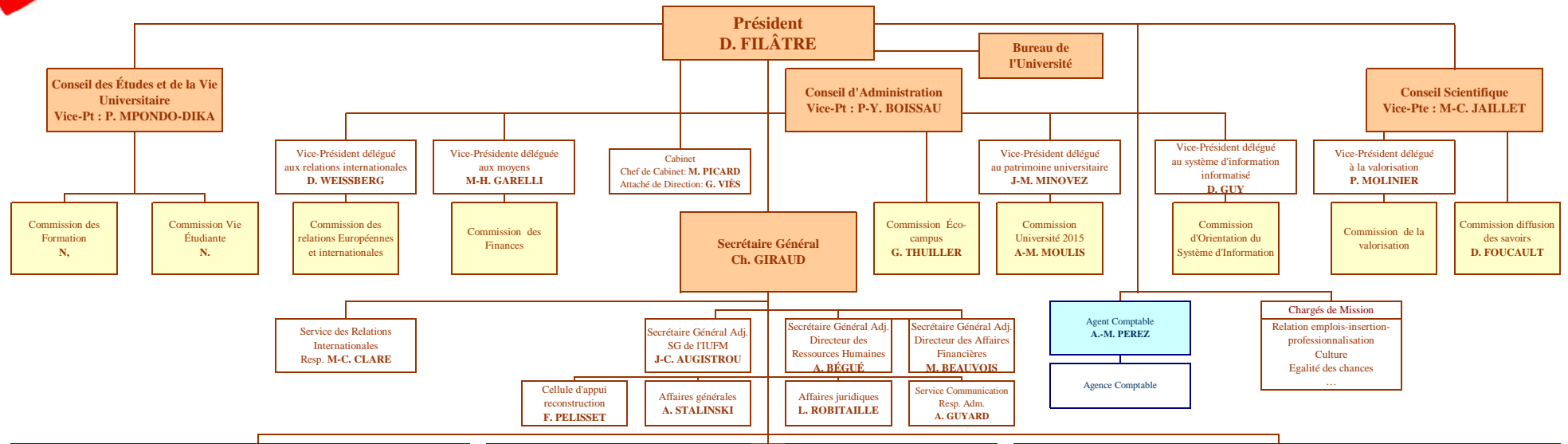


PRÉSENTATION GÉNÉRALE DE L'UNIVERSITÉ DE TOULOUSE - LE MIRAIL



LA RECHERCHE ET LES ÉTUDES DOCTORALES		
LES UNITÉS DE RECHERCHE		
9 Unités Mixtes de Recherche		
CERTOP	CLLE	Dynamiques Rurales
FRAMESPA	GEODE	IMT
IRIT	LISST	TRACES
11 Équipes d'Accueil		
CREFLT	CREG	CAS
ERRAPHIS	IRIEC	LARA
LATTIS	LLA	Octogone
PLH		PDPS
1 Jeune Équipe (ELIRE), 2 Équipes soutenues par le Conseil Scientifique (II Laboratorio, LRPmp)		
2 Structures Fédératives		
Maison des Sciences de l'Homme et de la Société de Toulouse		Institut de Recherche Pluridisciplinaire en Arts, Lettres et Langues
Unité Mixte de Service, CNRS - UTM Dir. B. JOUVE Secrétaire Générale A. SOULIÉ		
ETUDES DOCTORALES		
LES ÉCOLES DOCTORALES		
Rattachées à titre principal		
TESC Dir. M. BERTRAND	CLESCO Dir. C. ZAOUCHE	LLC Dir. M.MARTINEZ
Rattachées à titre secondaire		
EDSYS	MI2T	EDAA
Division des Études Doctorales Resp. C. GIRAUD		

COMPOSANTES PÉDAGOGIQUES		
UFR		
UFR Histoire, Arts et Archéologie Dir. J. ALEXANDROPOULOS Resp. C. PERSEC	UFR Langues, Littératures, Civilisations Étrangères Dir. A. COZIC Resp. L. RESSEJAC	UFR Lettres, Philosophie et Musique Dir. V. ONDARCUHU Resp. C. BORDAS
UFR de Psychologie Dir. P. LARGY Resp. M. DAUPHIN	UFR Sciences, Espaces, Sociétés Dir. R. GUILLAUME Resp. C. CADENE	
INSTITUTS et ÉCOLE		
Institut Universitaire de Technologie Blagnac Dir. A. ROUX Resp. A. MOSSE	Institut Universitaire de Formation des Maîtres Adm. prov. M. BRU SG J-C. AUGISTROU	Institut Universitaire de Technologie Figeac Dir. O. DROUARD Resp. P. LEGRAS
École Supérieure Audiovisuelle Dir. G. CHAPOUILLE SG. F. DERRIEN	Institut de Formation des Musiciens Interv. Dir. J. BROUSSAUDIER Resp. S. DJAMA	Institut Pluridisciplinaire Études Amérique Latine Dir. M. SUAREZ Resp. C. GONZALEZ HENCHE
Institut Régional du Travail Président J. BELLANCA SG. P. GRONDIN		
SERVICES COMMUNS PÉDAGOGIQUES, CULTURELS ET SPORTIFS		
Formation Continue Dir. H. LE PRIEULT Resp. S. LANTIN	Service d'Enseignement à Distance Dir. N. DUPRAT Resp. F. DUPRAT	Centre d'Initiatives Artistiques du Mirail Dir. J. BETILLON Adm. cult. M. CHANDELIER Resp. B. JEAN
Service Universitaire d'Activités Physiques et Sportives Dir. A. HEBRAUD Resp. L. ORTEGA		

SERVICES COMMUNS ET POLES ADMINISTRATIFS ET TECHNIQUES				
SCOLARITE ET VIE ETUDIANTE				
Service d'Information et d'Orientation Universitaire Adm. prov. X. CASCINO Resp. D. AUVERGNE	Scolarité L. MATUSZEWSKI	Division de la Vie Étudiante V. FONTANILLES	Pôle des formations professionnelles Dir. C. DE PINDRAY	Mission Apogée Y. GALY
DIRECTION DES RESSOURCES HUMAINES			SCASC	
Division des Personnels BIATOS A-M. SABOULARD	Division des Personnels Enseignants A-M. BONNET	Cellule Formation J. MACE	Service Commun d'Action Sociale et Culturelle Dir. B. PELLEFIGUE Resp. L. SAADNA	
DIRECTION DES AFFAIRES FINANCIERES			SERVICE COMMUN DE DOCUMENTATION	
Services Financiers M-T. BERLUTEAU C. VINCENT	Cellule Marchés L. GUIRAUT	Service Déplacements N. CASTEX	Dir. J-C. ANNEZER Dir. Adj. L. GARCIA	
DIRECTION DU SYSTEME D'INFORMATION INFORMATISÉ Dir. J-L. CHRISMENT		DIRECTION DE L'ÉVALUATION, DES ÉTUDES ET DE LA PROSPECTIVE Dir. A. DINTILHAC		
Service Informatique J-L. CHRISMENT	Centre de Ressources Informatiques J-F. PARACHE	Service Études et Projets A. DINTILHAC		Observatoire de la Vie Étudiante C. MARQUIS
DIRECTION DES TICE Dir. P. DEDEU			SERVICE D'APPUI A L'INFORMATION NUMERIQUE	
Service des prestations A&M J-R. LAFOREST	Service de conception A&M D. FORET	Atelier de dev. I&M E. CASTEX		
PATRIMOINE, LOGISTIQUE ET PRÉVENTION			ÉDITION - IMPRIMERIE	
Service Technique Immobilier R. AYALA	Service Hygiène, Sécurité & Environnement A. ASPE	Service Logistique Générale M-N. SPIQUEL	Presse Universitaires du Mirail Dir. S. DULUCQ Resp. D. ROUAIX	
			Imprimerie D. MONS	